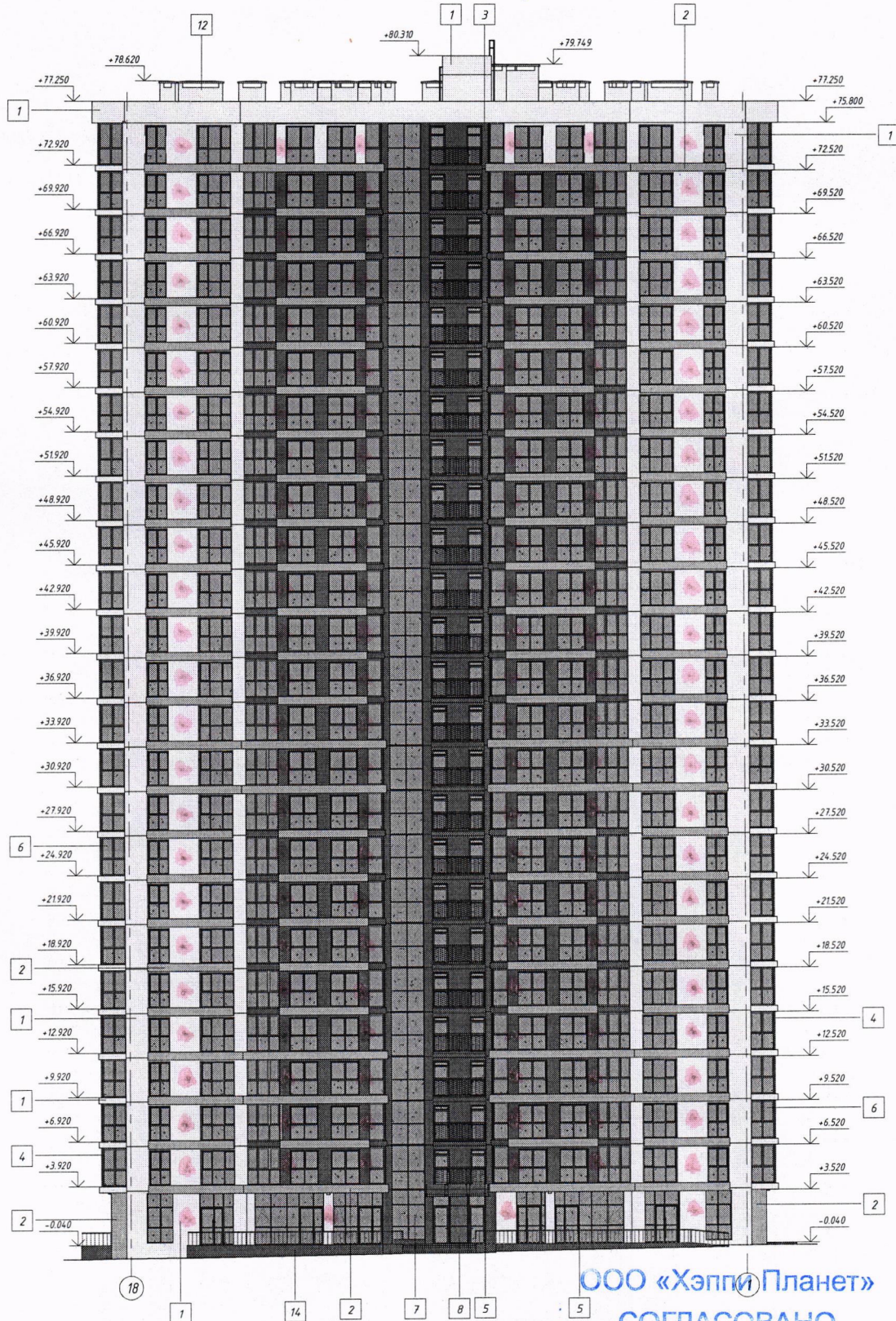


ул. Ш. Алферова, 11

Установка декоративного короба кондиционера через систему канализации квартиры. Установка спутниковых антенн предусмотрена на кровле. Установка спутниковых антенн предусмотрена на кровле. Установка спутниковых антенн предусмотрена на кровле.



ООО «Хэппи Планет»
СОГЛАСОВАНО

отдел перепланировок

«02» 02 2024 г.

СОГЛАСОВАНО
Зам. начальника управления по архитектуре и строительству
администрации Октябрьского района г. Минска
« 02 » 02 2024 г.
Миничин

1. Ведомость наружной отделки ст. лист 22.
2. Цветовое решение фасадов 1-18 ст. лист 19.
3. Цветовое решение фасадов А-1, А-2 ст. лист 20.

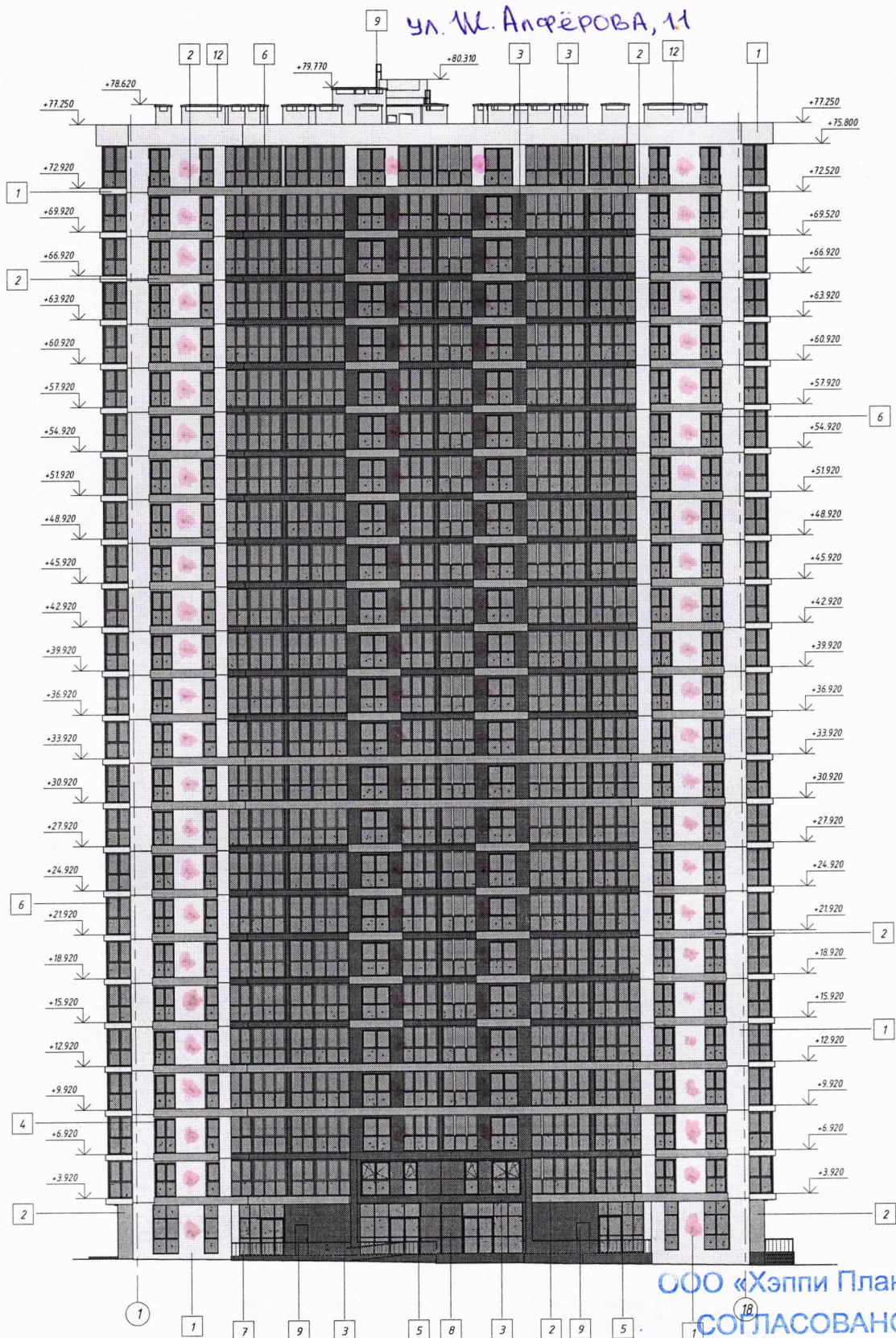
Судан В. В.
Ф.И.О.
Подпись

7.12.12.13- AP1

Экспериментальный multifunctional комплекс «Минск-Мир».					Проект застройки.		
12-я очередь строительства. Жилой дом №12.13 по з/п.					Стадия		
Изм.	Кол.ч.	Лист	№ док.	Подпись	Дата	Лист	Листов
ГАП	Волков				08.21	С	20
Утвердил	Гордина				08.21		
Проверил	Козловская				08.21		
Разработал	Максимова				08.21		
Н.контр.	Волков				08.21		
Цветовое решение фасадов в осях 18-1						ИООО «Дана Астра»	

Инв. № поэтажного плана: _____
 Ведомственное наименование: _____
 (Экрана) для наружного блока кондиционера должна соответствовать цвету фасада здания. Установка спутниковых антенн предусмотрена на кровле.

ул. М. Анферова, 11



ООО «Хэппи Планет»
СОГЛАСОВАНО

отдел перепланировок
«02» 02 2024 г.

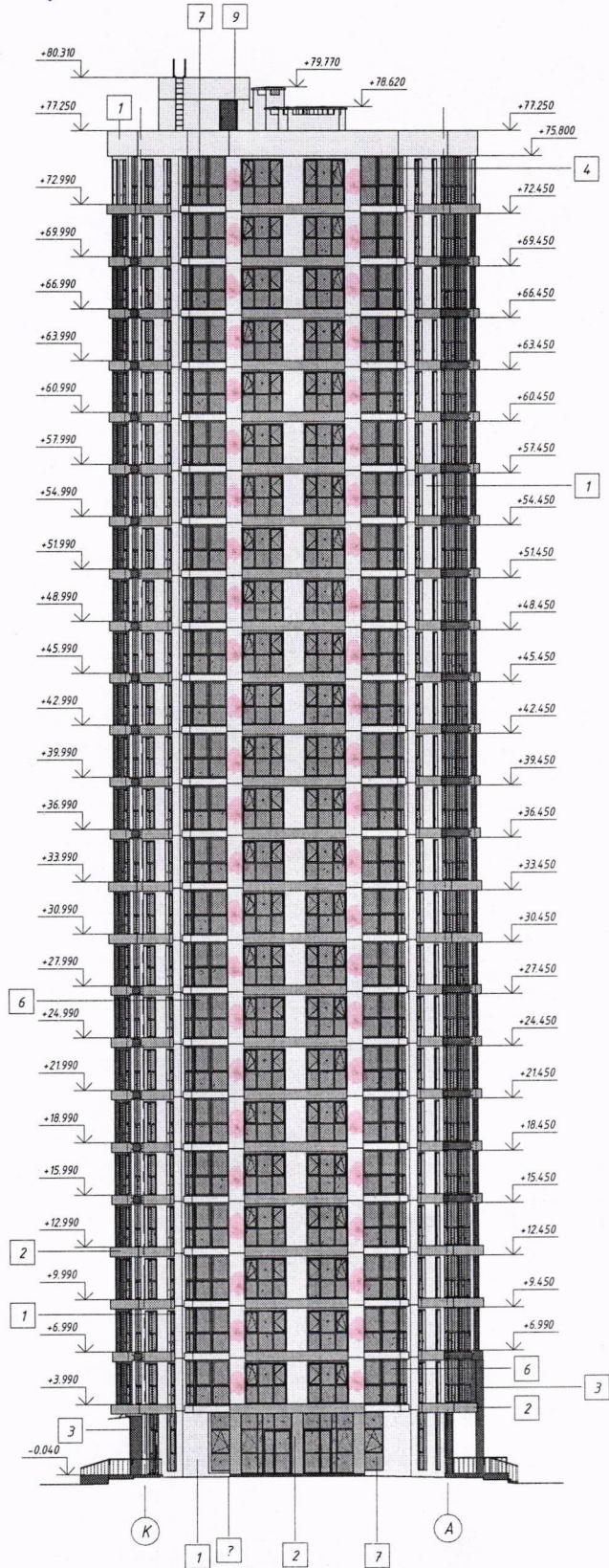
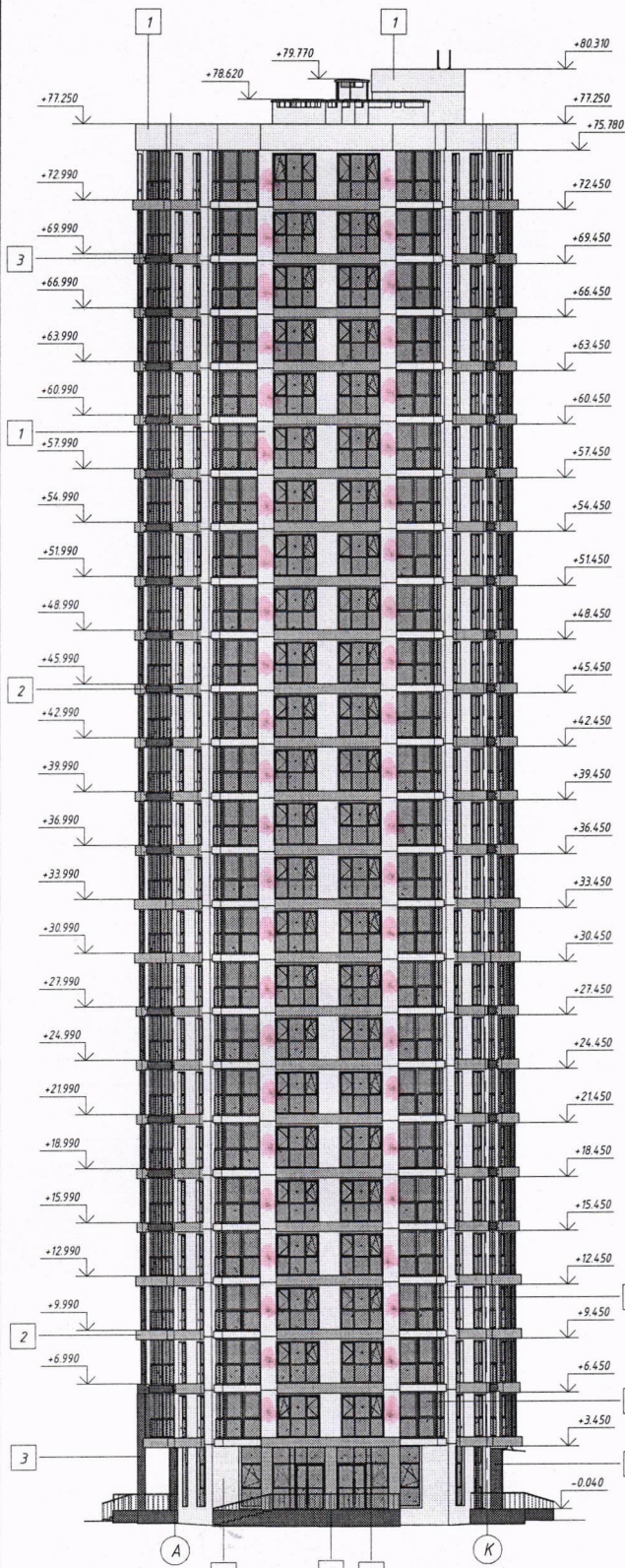
СОГЛАСОВАНО
 Зам. начальника управления по архитектуре и строительству
 администрации Октябрьского района г. Минска
 «02» 02 2024 г.
 Ильяшчик

1. Ведомость наружной отделки см. лист 22
 2. Цветовое решение фасадов 18-1, А-К, К-А см. листы 20, 21
 Сурдас В. В. ф.и.о.
 Подпись

				7-12.13- AP1		
				Экспериментальный многофункциональный комплекс «Минск-Мир» Проект застройки.		
				12-я очередь строительства. Жилой дом №12.13 по г/п.		
Изм.	Кол.ч.	Лист	№ док.	Подпись	Дата	Стадия
ГАП	Волков				08.21	С
Утвердил	Гордина				08.21	19
Проверил	Козловская				08.21	
Разработал	Максимова				08.21	
Н.контр.	Волков				08.21	
				Цветовое решение фасадов в осях 1-18		ИООО «Дана Астра»

ул. Ш. Алфёрова, 11

Водопроводные, канализационные, кондиционеры выполняются через систему канализации квартир. Установка декоративного короба (экрана) для наружного блока кондиционера должна соответствовать цвету фасада здания. Установка спутниковых антенн предусмотрена на кровле.



ООО «Хэппи Планет»

СОГЛАСОВАНО

отдел перепланировок

«01» 02 2024 г.

Суров В.В.
и.о.

[Signature]
подпись

СОГЛАСОВАНО
 Зам. начальника управления по архитектуре и строительству
 администрации Октябрьского района г. Минска
 «02» 02 2024 г.
[Signature]

1. Ведомость наружной отделки см. лист 22.
2. Цветовое решение фасадов 1-18, 16-1 с. листы 19, 20.

					7-12.12.13- АР1					
					Экспериментальный многофункциональный комплекс «Минск-Мир».					
					Проект застройки.					
					12-я очередь строительства. Жилой дом №12.13 по г/п.					
Изм.	Кол.ч	Лист	№ док	Подпись	Дата	Жилой дом №12.13 по г/п.		Стадия	Лист	Листов
ГАП				Волков	08.21	Цветовое решение фасадов в осях А-К. К-А		С	21	ИООО "Дана Астра"
Утвердил			Гордина	08.21						
Проверил			Козловская	08.21						
Разработал			Максимова	08.21						
Н.контр.				Волков	08.21					