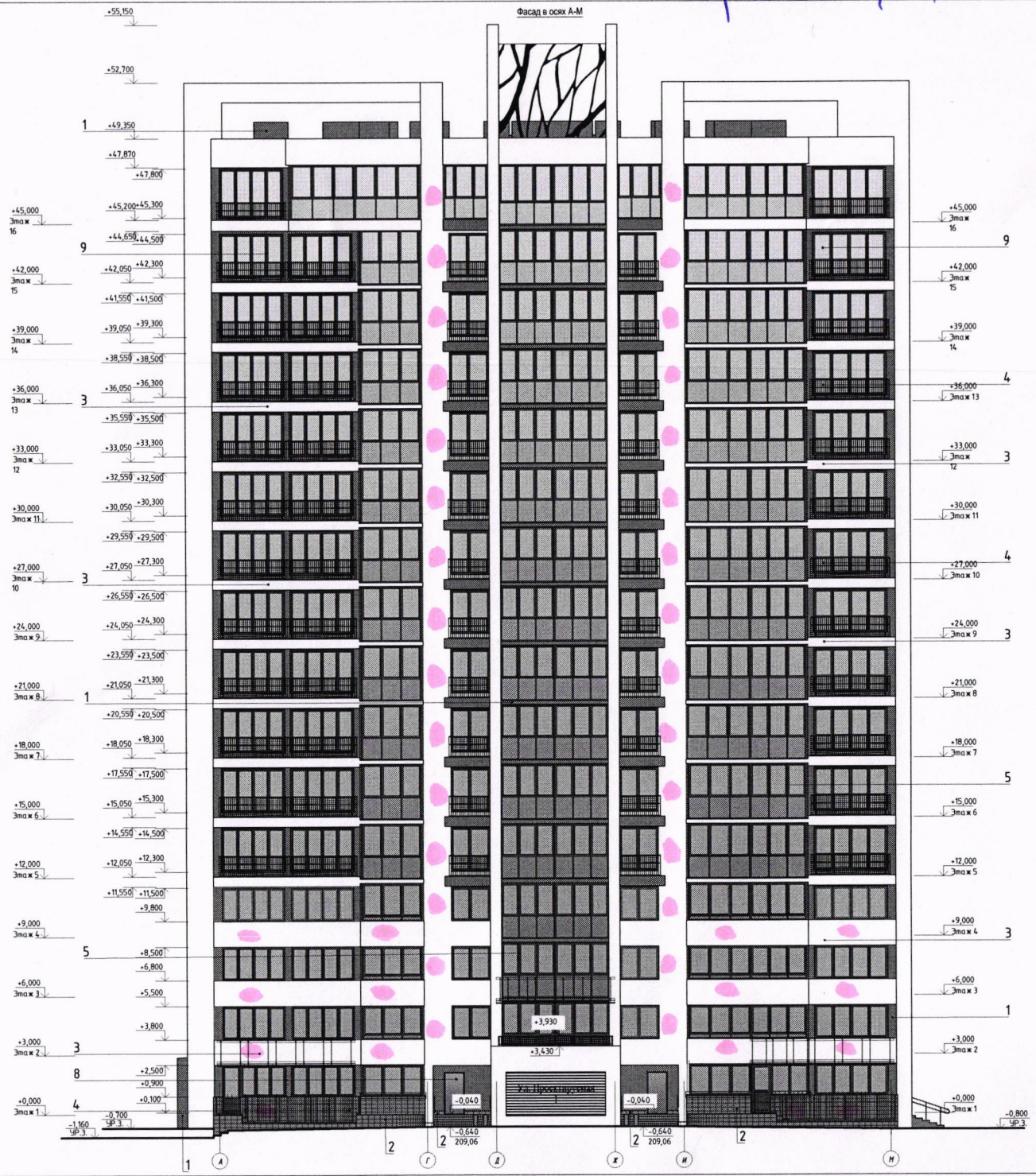


Братская, 4

ООО «Дубай Проперти Менеджмент»
СОГЛАСОВАНО
 отдел перепланировок
 «___» _____ 20__ г.
 [Подпись] [Подпись]

СОГЛАСОВАНО
 Зам. начальника управления по архитектуре и строительству администрации Октябрьского района г. Минска
 «31» 05 2023г.
 [Подпись]



- Примечания:
 1. До проведения основных окрасочных работ цвет и фактуру материалов дополнительно согласовать с автором проекта.
 2. Рисунок раскладки керамогранитной плитки по фасаду дополнительно согласовать с автором проекта.
 3. Выпукление отделочных работ следует осуществлять в соответствии требованиями ТИЛ 45-5.09-105-2009*.

Ведомость отделки фасада				
Поз. отделки	Наименование элемента фасада	Наименование материала отделки	Наименование и номер этажного цвета или образца цвета	Примечание
1	Наружные стены	Защитно-отделочная штукатурка с последующей покраской фасадными красителями	RAL 5007 Колера	Штукатурные составы, стр-ые композиции и штукатурные смеси, применяемые для отделки конструкций из ячеистобетонных блоков, должны быть модифицированы вододерживающими добавками из расчета 9% вододерживающей способности.
2	Цоколя, вернее по-ти крылец и пандусов	Керамогранитная плитка		
3	Стены, пилоны, торцы паркофреймов, фасадные выступающие элементы	Защитно-отделочная штукатурка с последующей покраской фасадными красителями	PALAZZO 90 Колера	
4	Отражения металлические	Окраска эмалью	RAL 5004 Колера	Окрасить эмалью по ГОСТ 21824-76 в 2 слоя по грунтовке ГФ-021 по ГОСТ 25129-82 в 2 слоя, общая толщина покрытия - 55 мкм.
5	Элементы остекления лоджий	Профиль ПВХ, заполнение стекло, СТБ 1912-2008*	RAL 5010 Колера	На высоту 1,1м от уровня пола предусмотрены неоткрывающиеся створки с заполнением из многослойного безопасного стекла по СТБ ISO 12543-2, СТБ EN 14640
6	Декоративные элементы фасада со светотрансляционной подсветкой	Полимерное покрытие	RAL 9005 Колера	
7	Откосы оконных проемов и балконов	Полимерное покрытие	RAL 5004 Колера	
8	Входные двери	Металлические с остеклением		
9	Вытрижки, окна	Профиль ПВХ, стекло	RAL 5010 Колера	
10	Крыльца гор-ва по-ть, пандусы гор-ва по-ть	Плитка керамогранитная	Вертик. по-ть MAI 5, гориз. по-ть PALAZZO 55 Колера	
11*	Наружные стены за остекленными лоджиями	Защитно-отделочная штукатурка с последующей покраской фасадными красителями	RAL 5007 Колера	Штукатурные составы, стр-ые композиции и штукатурные смеси, применяемые для отделки конструкций из ячеистобетонных блоков, должны быть модифицированы вододерживающими добавками из расчета 9% вододерживающей способности.

7-0125 - AP1

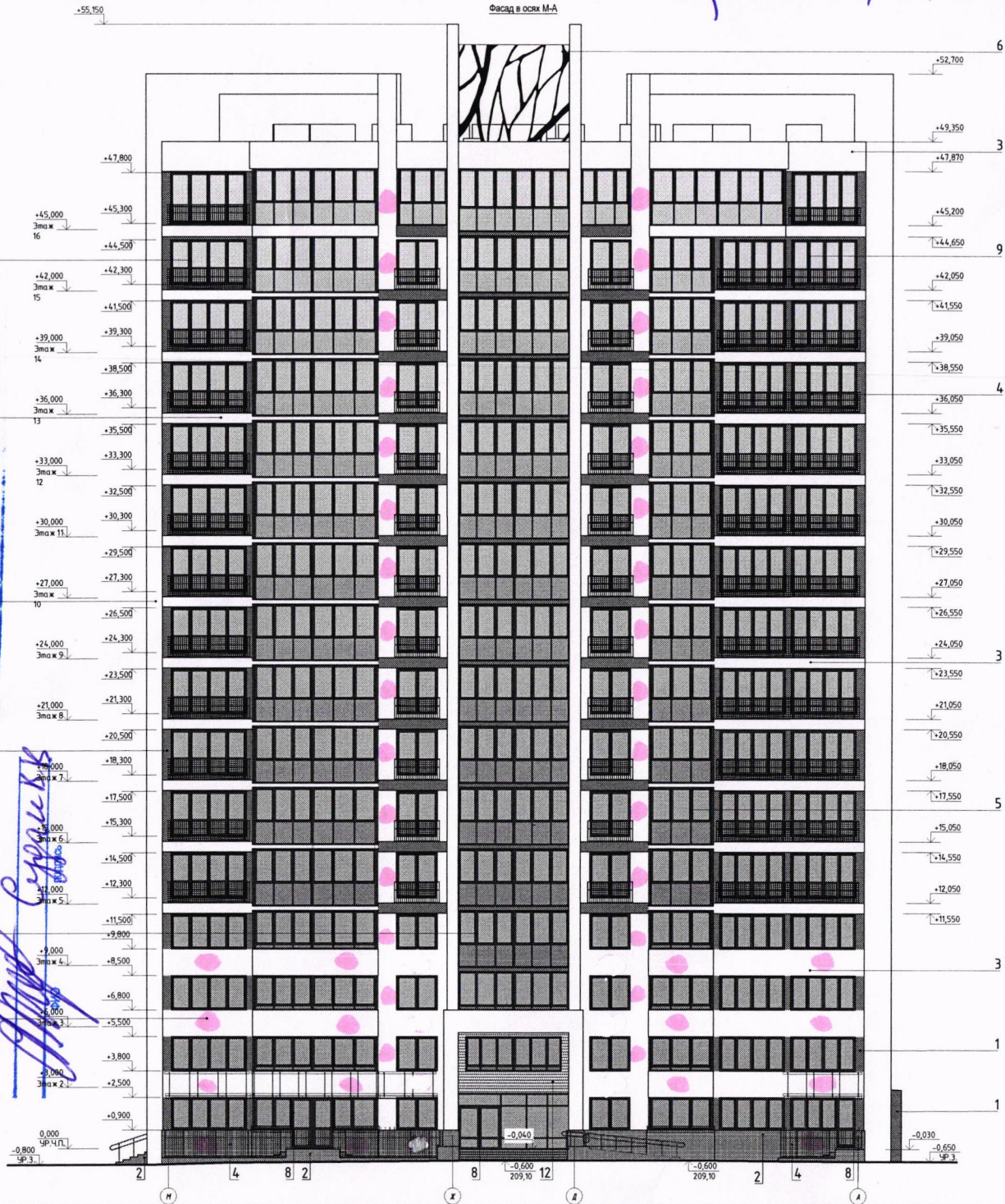
ЖИЛОЙ ДОМ ПО Г/П И 2.5

ИМ	ИДМ	ИСТ	ИДК	ПОДКА	ДАТА
ГЛАВ	Технича	Технича	Технича	Технича	26.17
Разработ	Выполнител	Провер	Утверд	Дата	26.17
И.контр	Технича	Технича	Технича	Дата	26.17

СТАВКА ИСТ
 С 24
 ИЮНО "Вана Аспра"
 КОМПЛЕКТ

Братская, 4

Фасад в осях М-А



СОГЛАСОВАНО
Зам. начальника управления по архитектуре и строительству администрации Октябрьского района г. Минска
« 31 » 05 2023г.
В. Казинич

ООО «Дубай Проперти Менеджмент»
СОГЛАСОВАНО
отдел перепланировок
« 20 » г.
Сергей

Ведомость отделки фасада				
Поз. отделки	Наименование элемента фасада	Наименование материала отделки	Наименование и номер этапы цвета или образцы колера	Примечание
1	Наружные стены	Защитно - отделочная штукатурка с последующей лакокрасочной фасадными красками	RAL 5007 Колера приняты по колерной карте RAL CLASSIC	Штукатурные составы, строительные композиции и штукатурные смеси, применение для отделки конструкций из ячеистобетонных блоков, должны быть модифицированы водоудерживающими добавками из расчета 98% водоудерживающей способности
2	Цоколь, вертикальные поверхности крылец и пандусов	Керамогранитная плитка		
3	Стены, пилоны, торцы, перекрытий, фасадные выступающие элементы	Защитно - отделочная штукатурка с последующей лакокрасочной фасадными красками	PALAZZO 90 Колера приняты по колерной карте "3DSYSTEM" фирмы "CAPAROL"	
4	Ограждения металлические	Окраска эмали	RAL 5004 Колера приняты по колерной карте RAL CLASSIC	Окрасить эмалью из 119 гост 21824-76 в 2 слоя по грунтовке ф-021 гост 25129-82 в 2 слоя, общая толщина покрытия - 55 мкм.
5	Элементы остекления лоджии	Профиль ПВХ, заполнение стекла СТБ 1912-2008*	RAL 5011 Колера приняты по колерной карте RAL COLOR CARD	На высоту 1,1м от уровня пола предусмотрены неакриловые створки с заполнением из многослойного безопасного стекла по СТБ ISO 12543-2, СТБ EN 14449.
6	Декоративные элементы фасада свободной лоджии	Полуперное покрытие	RAL 9005 Колера приняты по колерной карте RAL CLASSIC	
7	Откосы оконных проемов и порталов	Полуперное покрытие	RAL 5004 Колера приняты по колерной карте RAL CLASSIC	
8	Входные двери	Металлические, с полимерным покрытием	RAL 5011 Колера приняты по колерной карте RAL COLOR CARD	
9	Выпукли, окна	Профиль ПВХ светлого	RAL 5011 Колера приняты по колерной карте RAL COLOR CARD	
10	Крыльцо горизонтальная поверхность, пандусы горизонтальная поверхность	Плитка керамогранитная	RAL 5011 Колера приняты по колерной карте RAL CLASSIC	Верх, горизонтальность ММ 5, горизонтальная поверхность PALAZZO 55 Колера приняты по колерной карте "3DSYSTEM" фирмы "CAPAROL"
11	Наружные стены за остекленными лоджиями	Защитно - отделочная штукатурка с последующей лакокрасочной фасадными красками	RAL 5007 Колера приняты по колерной карте RAL CLASSIC	Штукатурные составы, строительные композиции и штукатурные смеси, применение для отделки конструкций из ячеистобетонных блоков, должны быть модифицированы водоудерживающими добавками из расчета 98% водоудерживающей способности
12	Фрагменты стен	Защитно - отделочная штукатурка с последующей лакокрасочной фасадными красками	RAL 5007 по колерной карте RAL CLASSIC PALAZZO 90 по колерной карте "3DSYSTEM" фирмы "CAPAROL"	

- Примечания:
1. Для проведения основных отделочных работ цвет и фактуру материалов дополнительно согласовать с авторами проекта.
 2. Расцветку декоративной керамогранитной плитки по фасаду дополнительно согласовать с авторами проекта.
 3. Выполнение отделочных работ следует осуществлять в соответствии с требованиями ТНП 45-5.09-105-2009*.

7-01.25 - АР1

ЖИЛОЙ ДОМ ПО Г/П И 25

СТАДИИ АКТ ЛИСТОВ

С 25

ИООО "Дана Аспра"

ФОРМАТ А1

Братская, 4

Фасад в осях 8-1

Водоотведение конденсата внешнего блока кондиционера выполнять через систему канализации квартиры. Установка декоративного короба (экрана) для наружного блока кондиционера должна соответствовать цвету фасада здания. Установка спутниковых антенн предусмотрена на кровле.



ООО «Дубай Проперти Менеджмент»
СОГЛАСОВАНО
 отдел перепланировок
 20 г.
Севастьян В.В.

СОГЛАСОВАНО
 Зам. начальника управления по архитектуре и строительству администрации Октябрьского района г. Минска
 «31» 05 2023 г.
С. Ивоничев

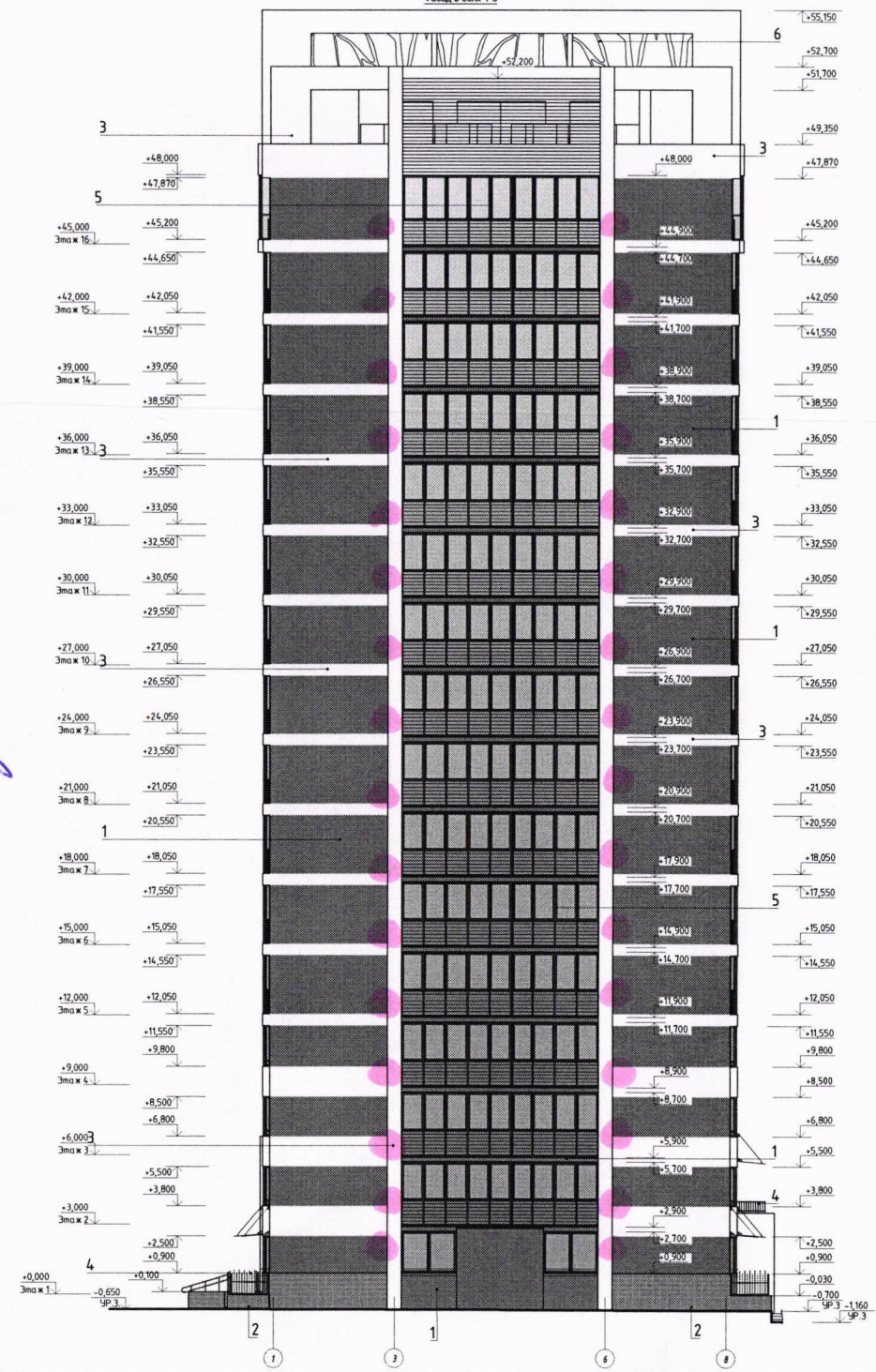
Ведомость отделки фасада				
Поз. отделки	Наименование элемента фасада	Наименование материала отделки	Наименование и номер этажа обрешетки, каркаса	Примечание
1	Наружные стены	Защитно - отделочная штукатурка с последующей покраской фасадными красками	RAL 5007 Колера приняты по колерной карте RAL CLASSIC	Штукатурные составы, строительные композиции и штукатурные смеси, применение для отделки конструкций из ячеистобетонных блоков, должны быть модифицированы водоотталкивающими добавками из расчета 98% водоотталкивающей способности.
2	Цоколь, вертикальные поверхности крылец и пандусов	Керамогранитная плитка		
3	Стены, планы, торцы перекрытий, фасадные выступающие элементы	Защитно - отделочная штукатурка с последующей покраской фасадными красками	PALAZZO 90 Колера приняты по колерной карте "30SYSTEM" фирмы "CAPAROL"	
4	Ограждения неметаллические	Окраска эмалью	RAL 5004 Колера приняты по колерной карте RAL CLASSIC	Окрасить эмалью кс 119 эст 2124-16 в 2 слоя по грунтовке ф-021 эст 25129-82 в 2 слоя, общая толщина покрытия - 55 мкм.
5	Элементы остекления лоджий	Профиль ПВХ, заполнение стеклом, СТБ 1912-2008*	RAL 5011 Колера приняты по колерной карте RAL COLOR CARD	На высоту 1,4 м устроить пола предусмотрены неукрепляющиеся створки с заполнением из многослойного безопасного стекла по СТБ ISO 12543-2, СТБ EN 14449.
6	Декоративные элементы фасада (с свободной подделкой)	Полимерное покрытие	RAL 9005 Колера приняты по колерной карте RAL CLASSIC	
7	Откосы оконных проемов и парапетов	Полимерное покрытие	RAL 5004 Колера приняты по колерной карте RAL CLASSIC	
8	Входные двери	Металлические, с полимерным покрытием	RAL 5011 Колера приняты по колерной карте RAL COLOR CARD	
9	Витражи, окна	Профиль ПВХ, стекло	RAL 5011 Колера приняты по колерной карте RAL COLOR CARD	
10	Крыльцо горизонтальная поверхность, пандусы горизонтальная поверхность	Плитка керамогранитная	МН 5, горизонтальная поверхность PALAZZO 55 Колера приняты по колерной карте "30SYSTEM" фирмы "CAPAROL"	
11*	Наружные стены за остекленными лоджиями	Защитно - отделочная штукатурка с последующей покраской фасадными красками	RAL 5007 Колера приняты по колерной карте RAL CLASSIC	Штукатурные составы, строительные композиции и штукатурные смеси, применение для отделки конструкций из ячеистобетонных блоков, должны быть модифицированы водоотталкивающими добавками из расчета 98% водоотталкивающей способности.

Примечание:
 До проведения основных окрасочных работ цвет и фактуру материалов дополнительно согласовать с авторами проекта.
 Раскраску раскрасками керамогранитной плитки на фасаду дополнительно согласовать с авторами проекта.
 Выполнение отделочных работ следует осуществлять в соответствии с требованиями ТНП 45-5.09-100-2009*.

7-0125 - АР1			
ЭКСПЕРИМЕНТАЛЬНЫЕ ПРОГНОСТИЧЕСКИЕ КОЭФФИЦИЕНТЫ			
1-4 ФЭДБД СТРОИТЕЛЬСТВА			
КНИЖЕ. ЗИКА ПО Г/П N 2.1.25.2.6.2.12.8.			
ИМ	Зан	03.17	06.17
ИМ	ИСТ	И ИХ	ДАТА
ГАП	Генштаб	06.17	
Разработ	Будылова	06.17	
Исполн	Генштаб	06.17	
ЖИЛОЙ ДОМ ПО Г/П N 25		СТАДИИ	ИСТ
		С	27
Цветонос экранов фасад в осях 8-1		ООО "Дана Астро"	
Ведомость отделки фасада		КОПИРОВА	
ФОРМАТ А1			

Братская 4

Фасад в осях 1-8



ООО «Дубай Проперти Менеджмент»
СОГЛАСОВАНО
отдел перепланировок

« 20 г.

Судзь В.В.
Подпись

СОГЛАСОВАНО
Зам. начальника управления по архитектуре и строительству администрации Октябрьского района г. Минска
« 21 » 05 2022 г.
Удальчик

Ведомость отделки фасада				
Поз. отделки	Наименование элемента фасада	Наименование материала отделки	Наименование и номер аттала обета или образцы колера	Примечание
1	Наружные стены	Защитно - отделочная штукатурка с последующей покраской фасадными красками	RAL 5007 Колера приняты по колерной карте RAL CLASSIC	Штукатурные составы, строительные композиции и штукатурные смеси, примененные для отделки конструкций из железобетонных блоков, должны быть модифицированы водоудерживающими добавками из расчета 90% водоудерживающей способности.
2	Цоколь, вертикальные поверхности крылец и пандусов	Керамогранитная плитка		
3	Стены, порталы, перемычки, фасадные выступающие элементы	Защитно - отделочная штукатурка с последующей покраской фасадными красками	PALAZZO 90 Колера приняты по колерной карте "3DSYSTEM" фирмы "CAPAROL"	
4	Ограждения неалюминиевые	Окраска эмали	RAL 5004 Колера приняты по колерной карте RAL CLASSIC	Окрасить эмалью по ГОСТ 21824-76 в 2 слоя по грунтовке «Ф-021» ГОСТ 25129-82 в 2 слоя, общая толщина покрытия - 55 мкм.
5	Элементы остекления лоджий	Профиль ПВХ, заполнение стекло. СТБ 1912-2009*	RAL 5011 Колера приняты по колерной карте RAL COLOR CARD	На высоту 1,4м от уровня пола предусмотрен неаккурирующийся створки с заполнением из многослойного безопасного стекла по СТБ ISO 12543-2, СТБ EN 14449
6	Декоративные элементы фасада со светодиодной подсветкой	Полимерное покрытие	RAL 9005 Колера приняты по колерной карте RAL CLASSIC	
7	Откосы оконных проемов и парапетов	Полимерное покрытие	RAL 5004 Колера приняты по колерной карте RAL CLASSIC	
8	Входные двери	Металлические, с полимерным покрытием	RAL 5011 Колера приняты по колерной карте RAL COLOR CARD	
9	Витражи, окна	Профиль ПВХ, стекло	RAL 5011 Колера приняты по колерной карте RAL COLOR CARD	
10	Крыльцо горизонтальная поверхность, пандусы горизонтальная поверхность	Плитка керамогранитная	Верхняя поверхность: RAL 5 горизонтальная поверхность PALAZZO 55 Колера приняты по колерной карте "3DSYSTEM" фирмы "CAPAROL"	
11*	Наружные стены за остекленными лоджиями	Защитно - отделочная штукатурка с последующей покраской фасадными красками	RAL 5007 Колера приняты по колерной карте RAL CLASSIC	Штукатурные составы, строительные композиции и штукатурные смеси, примененные для отделки конструкций из железобетонных блоков, должны быть модифицированы водоудерживающими добавками из расчета 90% водоудерживающей способности.

- Примечания:
- До проведения основных окрасочных работ цвет и фактуру материала дополнительно согласовать с авторами проекта.
 - Расширитель керамогранитной плитки по фасаду должен быть согласован с авторами проекта.
 - Выполнение отделочных работ следует осуществлять в соответствии требованиями ТНП 45-5.09-105-2009*.

7-012.5 - АР1			
ИСПЫТАТЕЛЬНАЯ ПОЛИГРАФИЧЕСКАЯ КОМПАНИЯ "МИНСК-ИПО"			
1,5 ОФИС, СТАЦИОНАР			
ЖИВОЕ ДАЧА ПО Г/П И 24.23.262.728			
ИЗМ.	ИЗМ.	ИЗМ.	ИЗМ.
№	ДАТА	ПОЯСН.	ДАТА
САП	Генерал		04.17
Разработ	Бабарова		04.17
Проектант	Генерал		04.17
ЖИЛОЙ ДОМ ПО Г/П И 25			СТАДИИ
			ИЗМ.
			ИЗМОВ
Штукатурные составы, строительные композиции и штукатурные смеси, примененные для отделки фасада в осях 1-8. Ведомость отделки фасада.			С 26
			ИООО "Дана Аспра"
КАТЕГОРИЯ			
ФОРМАТ А1			

СОГЛАСОВАНО
 Директор и Главный инженер ООО «Дубай Проперти Менеджмент»