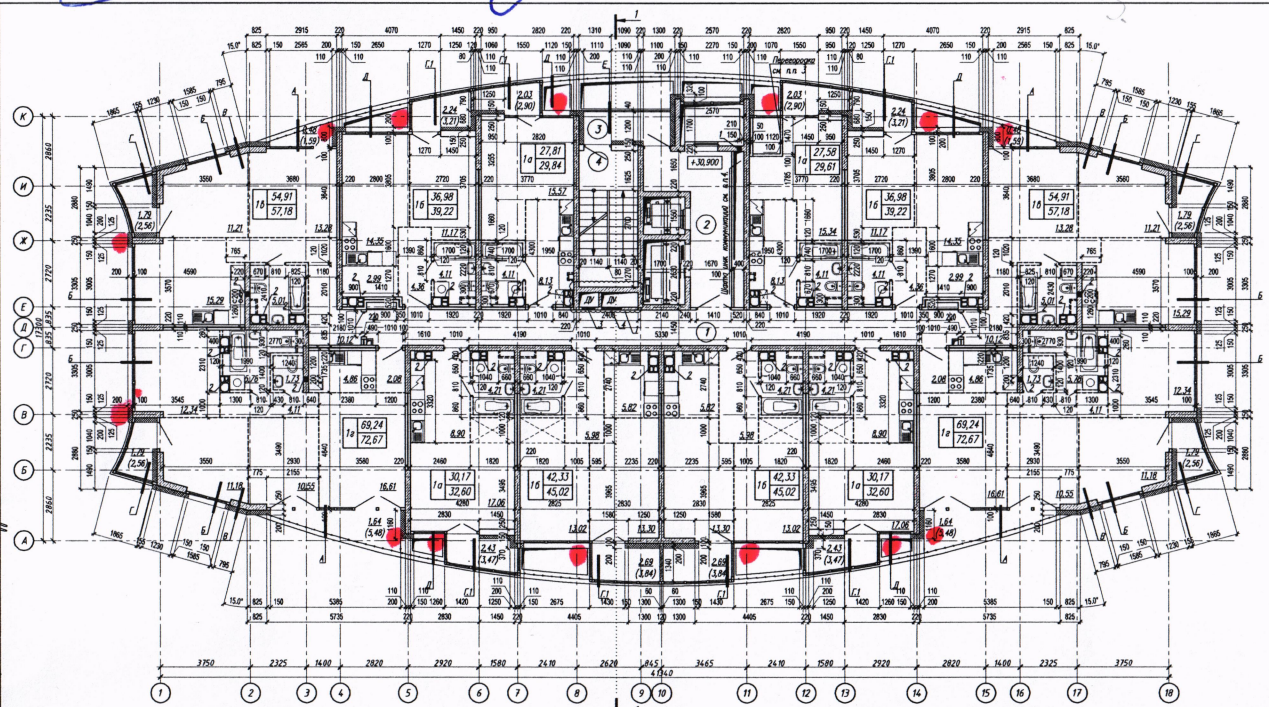


СОГЛАСОВАНО
 ООО «Дубай Проперти Менеджмент»
 Начальник участка
 «09» _____ 2016 г.
 М.А.Чернышев

СОГЛАСОВАНО
 Зам.начальника управления по архитектуре и строительству
 администрации Октябрьского района г.Минска
 «09» 30 _____ 2016 г.
 М.А.Чернышев

ул. Тельма 2 ч



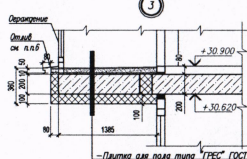
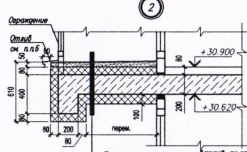
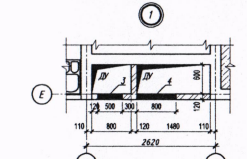
ЖИЛИЩНЫЕ ОТВЕРСТИЯ

Тип отверстия	Ширина мм	Высота мм	Отск. высота	Назначение
1	150	400	3370	ОВ
2	200	250	3330	ОВ (20)
3	500	500	3100	ДВ
4	800	500	3370	ДВ

См. прим. п.2

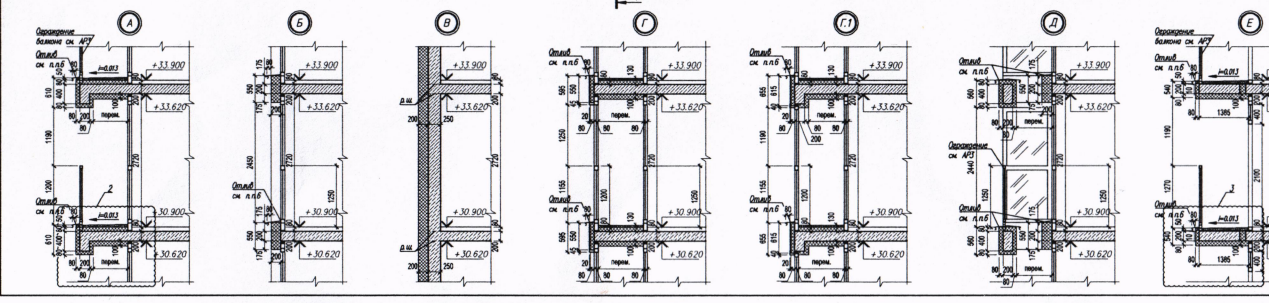
ЖИЛИЩНЫЕ ПОМЕЩЕНИЯ НА ОТК. ±0,000

№ п/п	Наименование	Площадь помещений м ²	Кот. этаж
1	Коридор	33,89	
2	Лестница	13,47	
3	Лоджия открытая	4,22	
4	Пастушья клетка	13,11	
		Всего	64,69



*Площадь жилых помещений указана на планах
УТОЧНЕННЫЕ ОБЪЕМЫ

Обозначение	Тип системы
	Перегородки (не менее S2 рб): - внешняя стена - 100 мм, r=600 кв/м ² - стена межкомнатная - 20 мм, r=10 кв/м ² - внешняя стена - 100 мм, r=600 кв/м ²
	Перегородки блоков керамзитобетонных или кирпича КРД 75/250 - 120 мм, С18 1100-98. в) оштукатурены с обеих сторон в) оштукатурены с одной стороны, вставки пенополиуретаном - 50 мм, r=50 кв/м ²
	Стены наружные минераловатные (по расц.)
	Нормативная ж/б конструкция (не менее S2 рб)
	Стены наружные (керамзитобетонные, вставки пенополиуретаном) блоков КРД 75/250 - 120 мм, С18 1100-98. Выпуклостями в сторону улицы (по расц.)
	Перегородки блоков керамзитобетонных - 100 мм, r=600 кв/м ²
	Перегородки угловые блоков керамзитобетонных или кирпича КРД 75/250 - 120 мм, С18 1100-98. Выпуклостями в сторону улицы (по расц.)
	Крыша из пенополиуретана толщиной 100 мм по металлическому каркасу (см. п. 1.7)
	Крыша из пенополиуретана толщиной 100 мм по металлическому каркасу (см. п. 1.7)
	Место прохода инженерных коммуникаций (отверстия в стенах и перекрытиях). Минимальная высота - 0,2 м.
	Отверстия в неотапливаемых помещениях (вентиляционные, сантехнические, электрические) в стенах и перекрытиях. Минимальная высота - 0,2 м.
	Застекленные балконы и лоджии с остеклением из ПВХ по металлическому каркасу типа С 111 серии 1,01.9-2.07 в местах общего пользования - 60 мм



- Примечания:**
1. Между наружными лестничными клетками предусматривается зазор шириной не менее 0,05 м, совмещено п.п. 9.3.11 ТКП 45-2-02-315-2018.
 2. Согласно инженерным разделам, световые проемы должны соответствовать размерам и разрезу КК.
 3. Демонтировать перегородки в помещениях на всю высоту помещений из блоков керамзитобетонных, толщиной 100 мм, в обязательном порядке по причине удобства зонирования. В перегородках предусматривать убранный проем не менее 2100мм/мм. Демонтировать световые перегородки вентиляционных решеток для обеспечения циркуляции воздушной массы.
 4. Чертежи заливки шпатель для инженерных коммуникаций см. комплект АР2.
 5. В квартире в осях 5-14/А-Г. Выполнить витрифицированные перегородки, отделяющие парадные помещения от жилых комнат и кухни, стены облицованные из керамзитобетонных блоков шириной 100мм, в обязательном порядке, по причине удобства зонирования.

7-10.7.10-AP1

Экспериментальный многоквартирный комплекс Минск-Мир.
 Проект застройки 10-й очереди строительства Жилой дом №7.10 по з/п

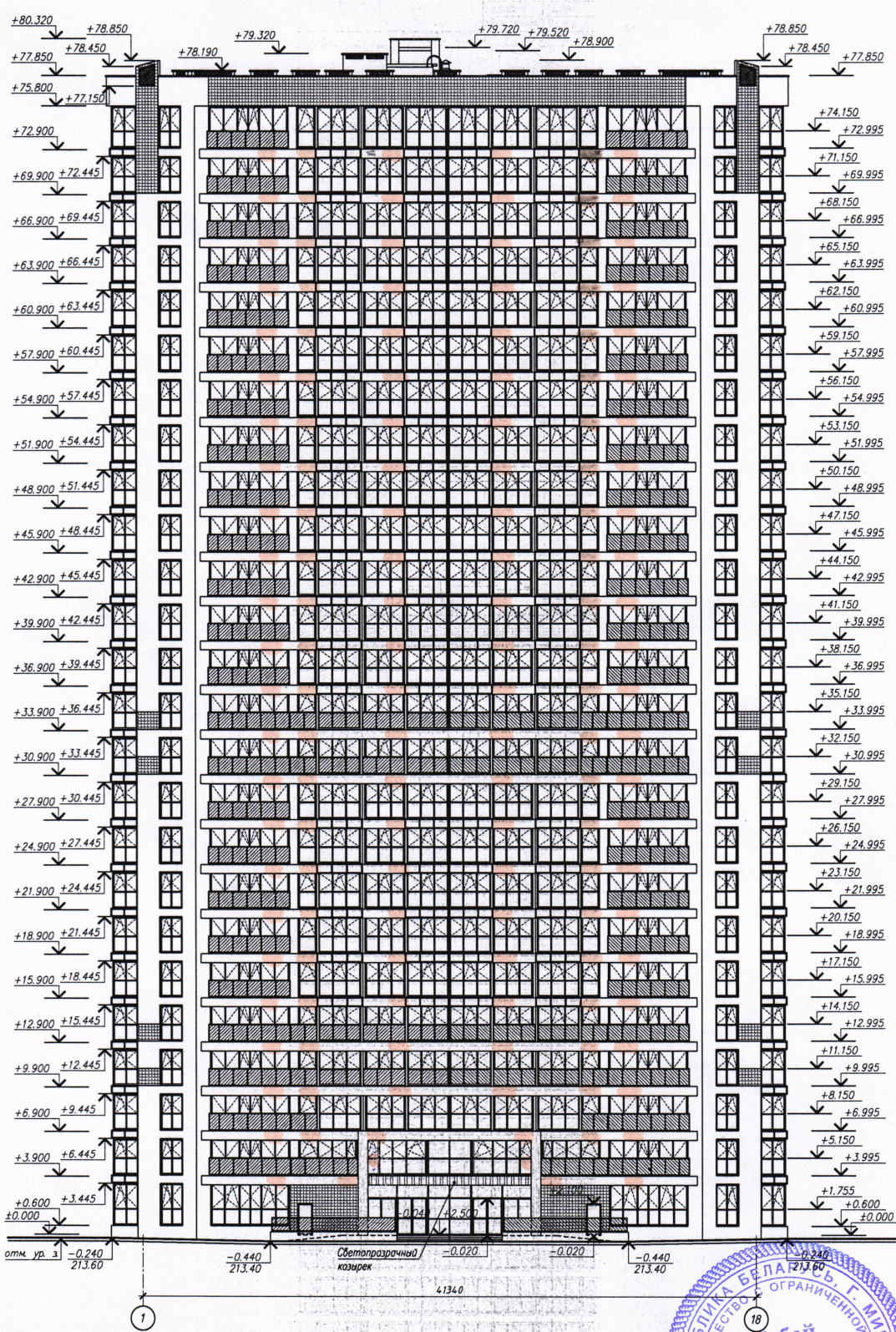
№ п/п	Имя	Лист	Дата	Содержание	Листов
1	Васильев	1	04.15	Жилой дом №7.10 по з/п	С 9
2	Горюнов	2	04.15		
3	Горюнов	3	04.15		
4	Сорокин	4	04.15		
5	Войтов	5	04.15		

План 11 этажа на отск. ±0,300
 1000 "Дона Астро"
 Формат А3:1 (60x90)

Водоотведение конденсата внешнего блока кондиционера выполнять через систему канализации квартиры. Установка декоративного короба (экрана) для наружного блока кондиционера должна соответствовать цвету фасада здания. Установка спутниковых антенн предусмотрена на кровле.

Ул. Н.Теслы, 24

Водоотведение конденсата внешнего блока кондиционера выполнять через систему канализации квартиры. Установка декоративного короба (экрана) для наружного блока кондиционера должна соответствовать цвету фасада здания. Установка спутниковых антенн предусмотрена на кровле.



СОГЛАСОВАНО
 Зам. начальника управления по архитектуре и строительству
 администрации Октябрьского района г. Минска
 « 22 09 2022 »
 Ильяшук



Внешний блок кондиционера размещать в технологической нише

- Примечания:
 1. Данный лист читать совместно с л. 19-21 (цветовое решение фасада).
 2. Общие указания по отделке см. л. 16.
 3. Вентиляционное оборудование на кровле условно не показано.

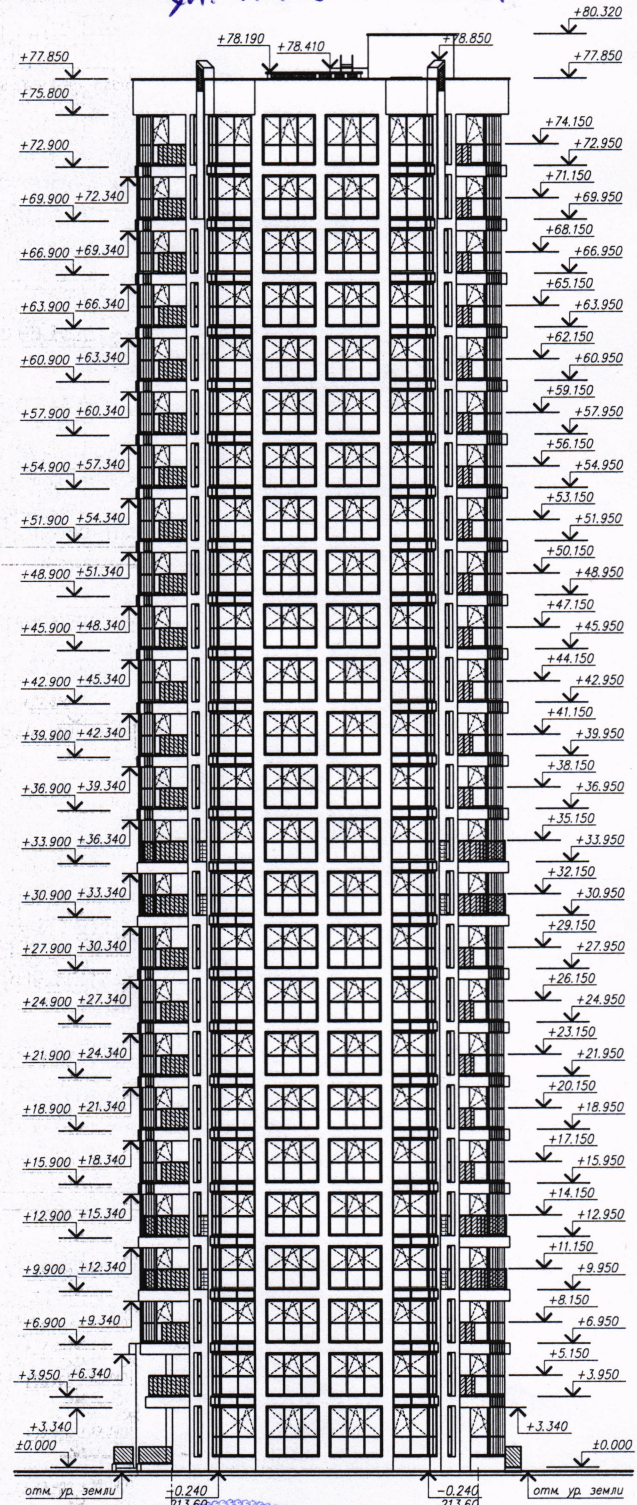
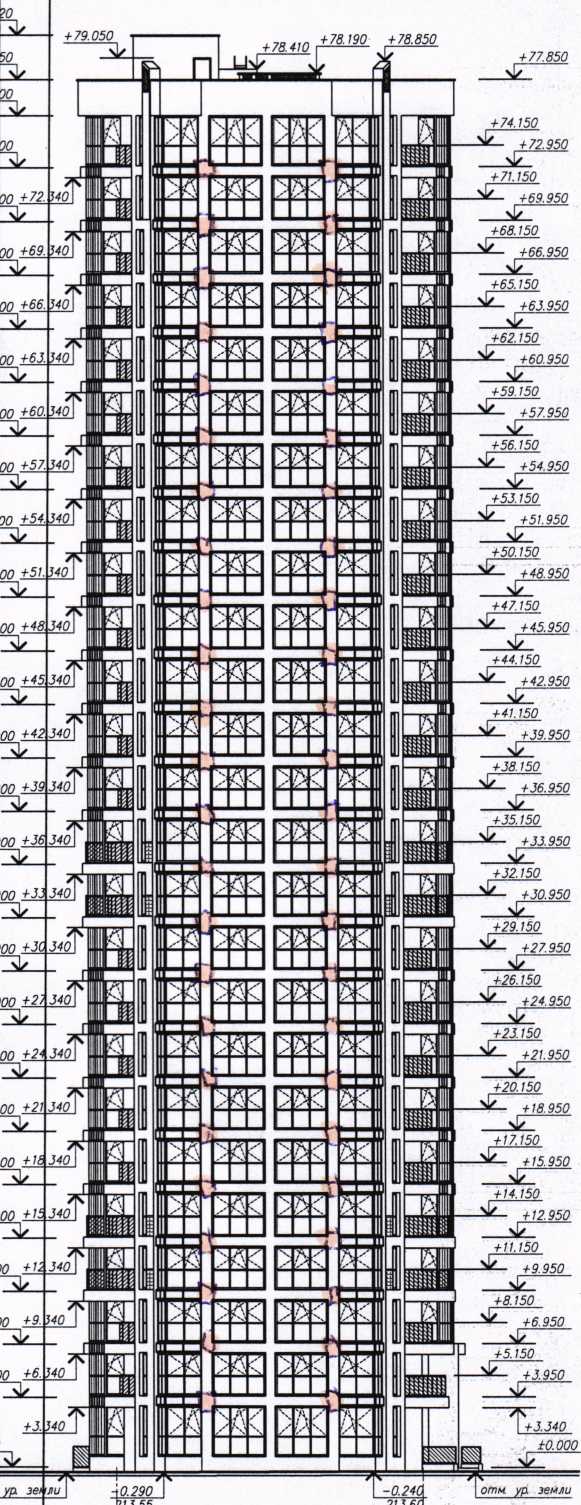
Имя	Коллж	Лист	Ирек	Подпись	Дата
ГНП	Василевский				04.19.
ГАП	Волков				04.19.
Утвердил	Гардина				04.19.
Проверил	Гардина				04.19.
Разработ	Середа				04.19.
Норм. контр.	Волков				04.19.

7-10.7.10-AP1		
Экспериментальный многофункциональный комплекс «Минск-Мир».		
Проект застройки 10-й очереди строительства Жилой дом №7.10 по э/п		
Этажи	Лист	Листов
С	17	
Фасад в осях 1-18		ИООО "Дана Астра"

9А. Н. Теслы, 24

Вид со стороны ул. Николая Теслы

Водоотведение конденсата внешнего блока кондиционера выполнять через систему канализации квартиры. Установку декоративного короба (экрана) для наружного блока кондиционера должна соответствовать цвету фасада здания. Установку спутниковых антенн предусмотреть на кровле.



СОГЛАСОВАНО
 Зам. начальника управления по архитектуре и строительству
 администрации Октябрьского района г. Минска
 « 22 » 08 2022 г.
 Ильяшук



22.09.22
 Судак В.В.
 зам. отг. прerin.

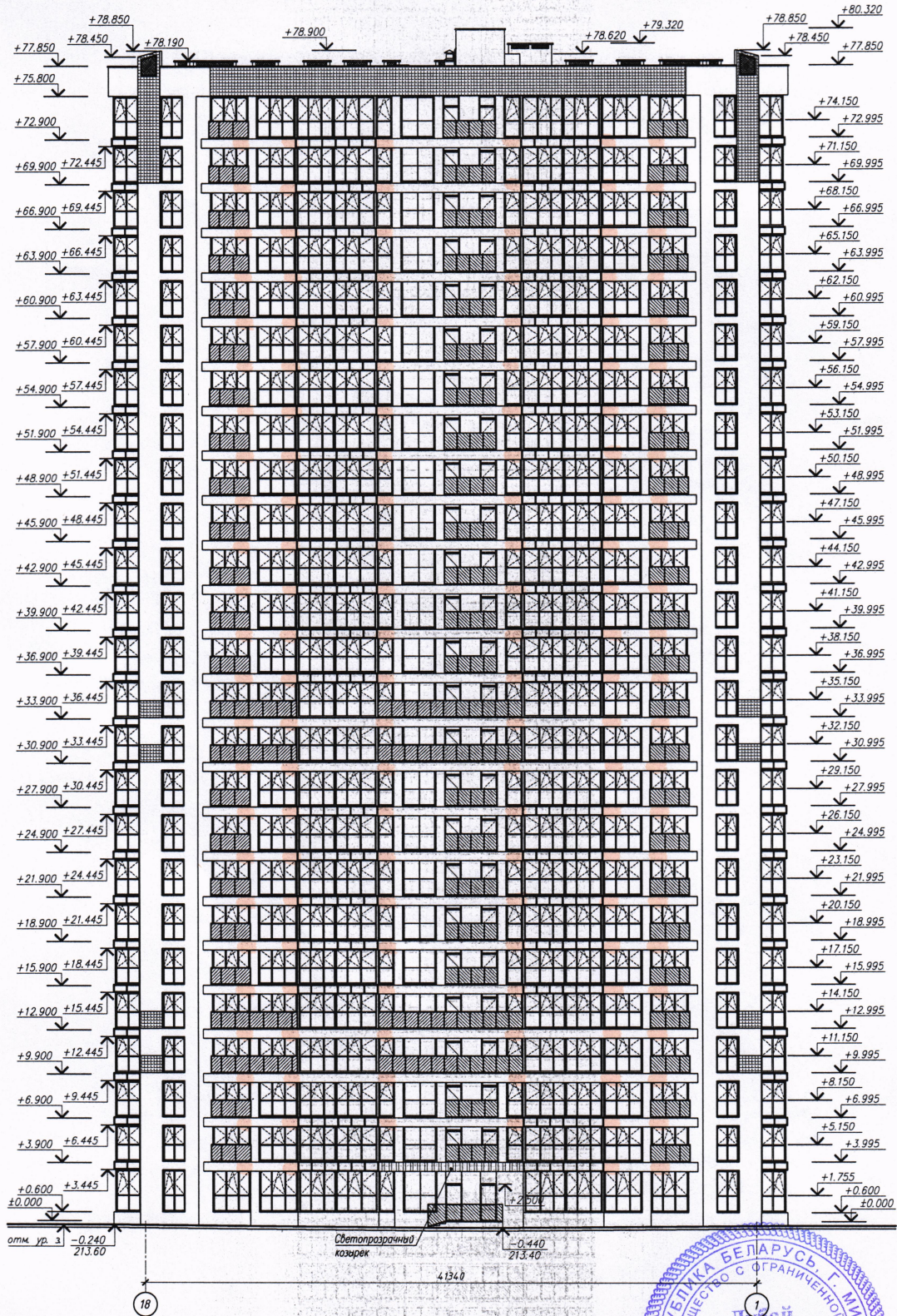
- Примечания
 1. Данный лист читать совместно с л. 18-21 (Цветовое решение фасадов).
 2. Вентиляционное оборудование на кровле условно не показано.

- Производство работ вести в соответствии с ТКП 45-1.03-311-2018 "Отделочные работы. Основные требования".
 2. Для отделки наружных стен по утеплителю (тип 1) на поверхность утеплителя нанести выравнивающе-армирующий слой: клеевой состав полимерный КС1 СБ 1621-2006 с утопленной в него одной стеклосеткой (по типу СШ-160 ТУ РБ 05780349.017) на ровных поверхностях и двумя стеклосетками по всем выступающим декоративным элементам. Толщина слоя, армированного одной стеклосеткой 3 мм, двумя - 5 мм. По выравнивающе-армирующему слою выполнить отделку декоративно-защитным полимерным составом "пог шубу" 2-3 мм по СБ 1263-2001. Декоративный слой окрасить фасадной краской (цвет решения см. л. 19-21).
 3. Лакокрасочные слои и защитные элементы из оцинкованной стали выполнять с обязательным заводским покрытием кромок за облицовку или штукатурку откосов.
 4. Стяжку картин защитных покрытий из оцинкованной стали выполнять с устройством удобного фалца и промазкой швов суримовой замазкой.

7-10.7.10-AP1					Экспериментальный многофункциональный комплекс «Минск-Мир» Проект застройки 10-я очередь строительства Жилой дом №7.10 по э/п			
Изм	Колуч	Лист	Ирек	Подпись	Дата	Страна	Лист	Листов
ГП	Василевский	04.19			04.19	Жилой дом №7.10 по э/п	С	16
ГАП	Волков	04.19			04.19			
Утвердил	Горюна	04.19			04.19			
Проверил	Горюна	04.19			04.19			
Разработ	Серва	04.19			04.19	Фасады в осях К-А, А-К	ИООО "Дана Астра"	
Норм. контр	Волков	04.19			04.19			

Водоотведение конденсата внешнего блока кондиционера выполнять через систему канализации квартиры. Установка декоративного короба (экрана) для наружного блока кондиционера должна соответствовать цвету фасада здания. Установка спутниковых антенн предусмотрена на кровле.

ул. Н.Теслы, 24



СОГЛАСОВАНО
 Зам. начальника управления по архитектуре и строительству
 администрации Октябрьского района г. Минска
 « 22 08 2022 г. »
 Ильяшук

РЕСПУБЛИКА БЕЛАРУСЬ, Г. МИНСК
 ОБЩЕСТВО С ОГРАНИЧЕННОЙ
 ОТВЕТСТВЕННОСТЬЮ
Дубай Проперти Менеджмент
 ДЛЯ ДОКУМЕНТОВ

22.09.22
 Сурин В.В.
 зам. отг. черч. л.

Внешний блок кондиционера размещать в технологическом щите

- Примечания:
 1. Данный лист читать совместно с л. л. 19-21 (Уставовые решения фасадов).
 2. Общие указания по отрезке см. л. 16.
 3. Вентиляционное оборудование на кровле условно не показано.

					7-10.7.10-AP1			
					Экспериментальный многофункциональный комплекс «Минск-Мир» Проект застройки 10-й очереди строительства Жилой дом №7.10 по э/п			
Изм.	Кол-во	Лист	Издк.	Подпись	Дата	Стация	Лист	Листов
ГИП		Василевский			04.19.	C	18	
ТАП		Волков			04.19.			
Утвердил		Горина			04.19.			
Проверил		Горина			04.19.			
Разработ		Сергеев			04.19.			
Норм. контр.		Волков			04.19.	Жилой дом №7.10 по э/п		
Фасад в осях 18-1						ИООО "Дана Астра"		

технологическая лифта

