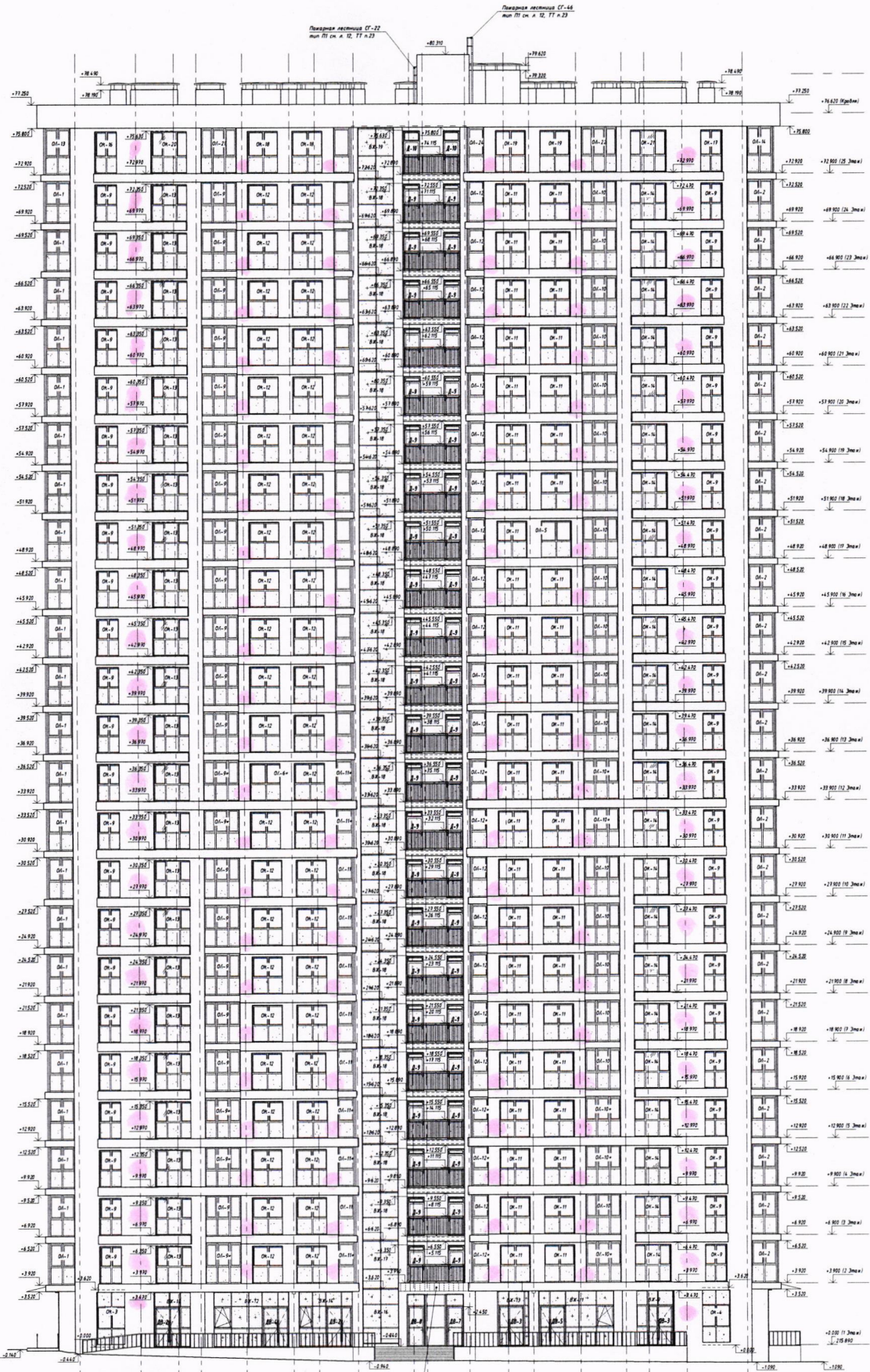


ул. И. Лученка, 24

Водоотведение конденсата внешнего блока кондиционера выполнять через систему канализации квартиры. Установка декоративного короба (экрана) для наружного блока кондиционера должна соответствовать цвету фасада здания. Установка спутниковых антенн предусмотрена на кровле.



**СОГЛАСОВАНО**

Зам. начальника управления по архитектуре и строительству  
администрации Октябрьского района г. Минска

«12» 04 2023г.

«28» 03 2023г.

**СОГЛАСОВАНО**

ООО «Лубай Проперти Менеджмент»  
отдел перепланировок

Сурдин В В  
ФИО

7-13.10.5 AP-1

Экспертный методический комплекс «Минск-Мир»  
Проект застройки  
Жилой дом №15 по ул.  
С/Дом Д/дом

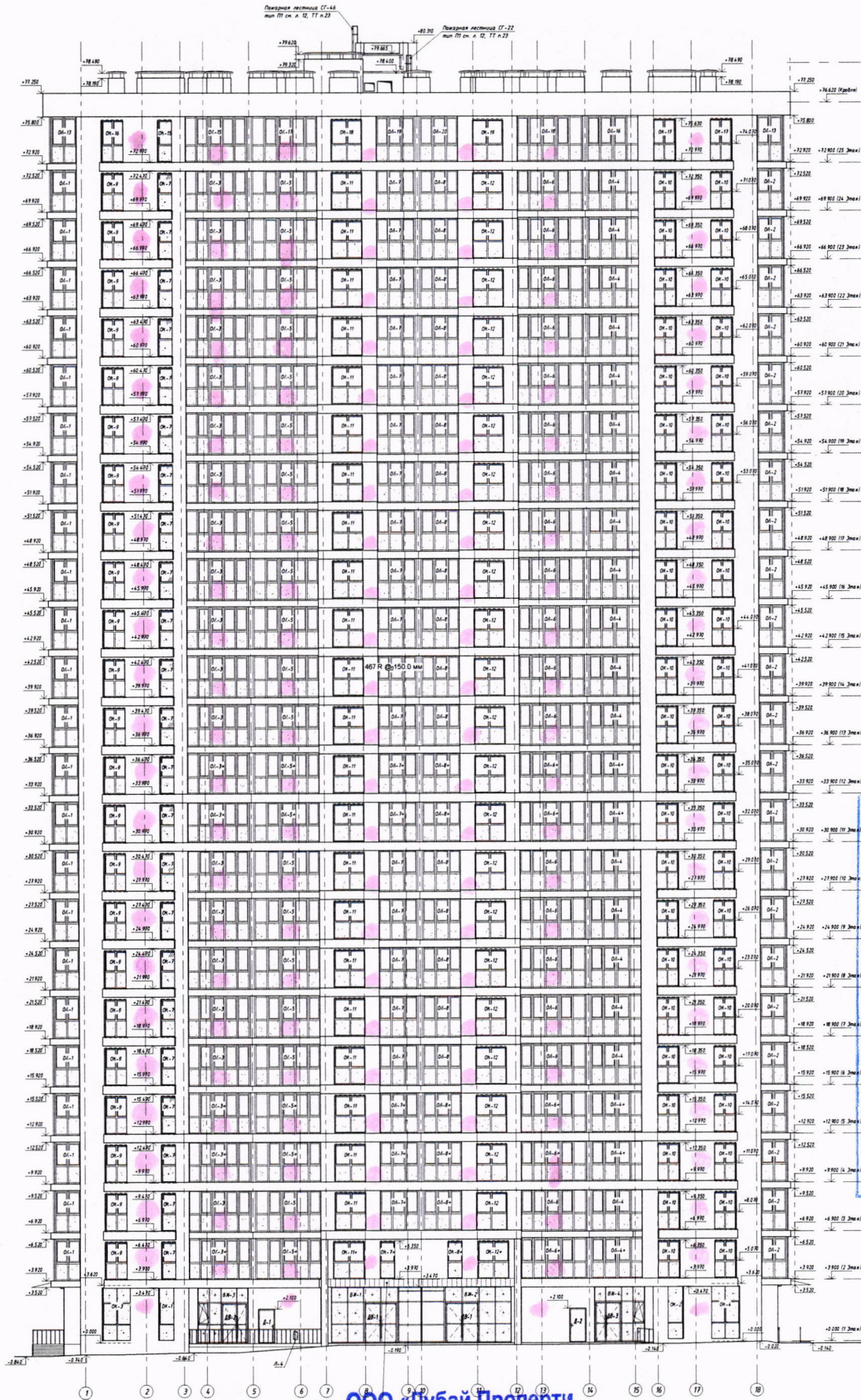
№	Имя	Подпись	Дата
1	Сурдин В В	<i>[Подпись]</i>	03.04.2023
2	Сурдин В В	<i>[Подпись]</i>	03.04.2023
3	Сурдин В В	<i>[Подпись]</i>	03.04.2023
4	Сурдин В В	<i>[Подпись]</i>	03.04.2023
5	Сурдин В В	<i>[Подпись]</i>	03.04.2023

Итого листов 16



ул. И. Лученка, 24

Водоотведение конденсата внешнего блока кондиционера выполнять через систему канализации квартиры. Установка декоративного короба (экрана) для наружного блока кондиционера должна соответствовать цвету фасада здания. Установка спутниковых антенн предусмотрена на кровле.



**ООО «Дубай Проперти Менеджмент»**

**СОГЛАСОВАНО**  
отдел перепланировок

28 03 2023 г.

Дубинин В.В.  
ФИО

- Примечания:**
1. Проектирование работ вести в соответствии с ТИО 45-10/20-108 "Отделочные работы. Отделочные материалы".
  2. Для защиты наружных стен от попадания влаги и образования плесени рекомендуется использовать гидроизоляционные материалы на всю высоту наружных стен.
  3. Шпательный материал применять с толщиной минимально возможной (в соответствии с требованиями производителя).
  4. Выполнить все работы в соответствии с проектом.
- Материалы:**
1. Плиточный клей на основе цемента с полимерными добавками.
  2. Для защиты наружных стен от попадания влаги и образования плесени рекомендуется использовать гидроизоляционные материалы на всю высоту наружных стен.
  3. Шпательный материал применять с толщиной минимально возможной (в соответствии с требованиями производителя).
  4. Выполнить все работы в соответствии с проектом.

- Компьютерная обработка:**
- БВ-17 "Наружные работы по устройству системы водосточных труб (с переносом АБ-2) (м. 1:2)
  - БВ-18 "Наружные работы по устройству системы водосточных труб (с переносом АБ-2) (м. 1:2)
  - БВ-19 "Наружные работы по устройству системы водосточных труб (с переносом АБ-2) (м. 1:2)
  - БВ-20 "Наружные работы по устройству системы водосточных труб (с переносом АБ-2) (м. 1:2)
  - БВ-21 "Наружные работы по устройству системы водосточных труб (с переносом АБ-2) (м. 1:2)

**СОГЛАСОВАНО**  
Зам. начальника управления по архитектуре и строительству администрации Октябрьского района г. Минска  
*Иванов И.И.*  
2023

7-13.10.5 АР-1

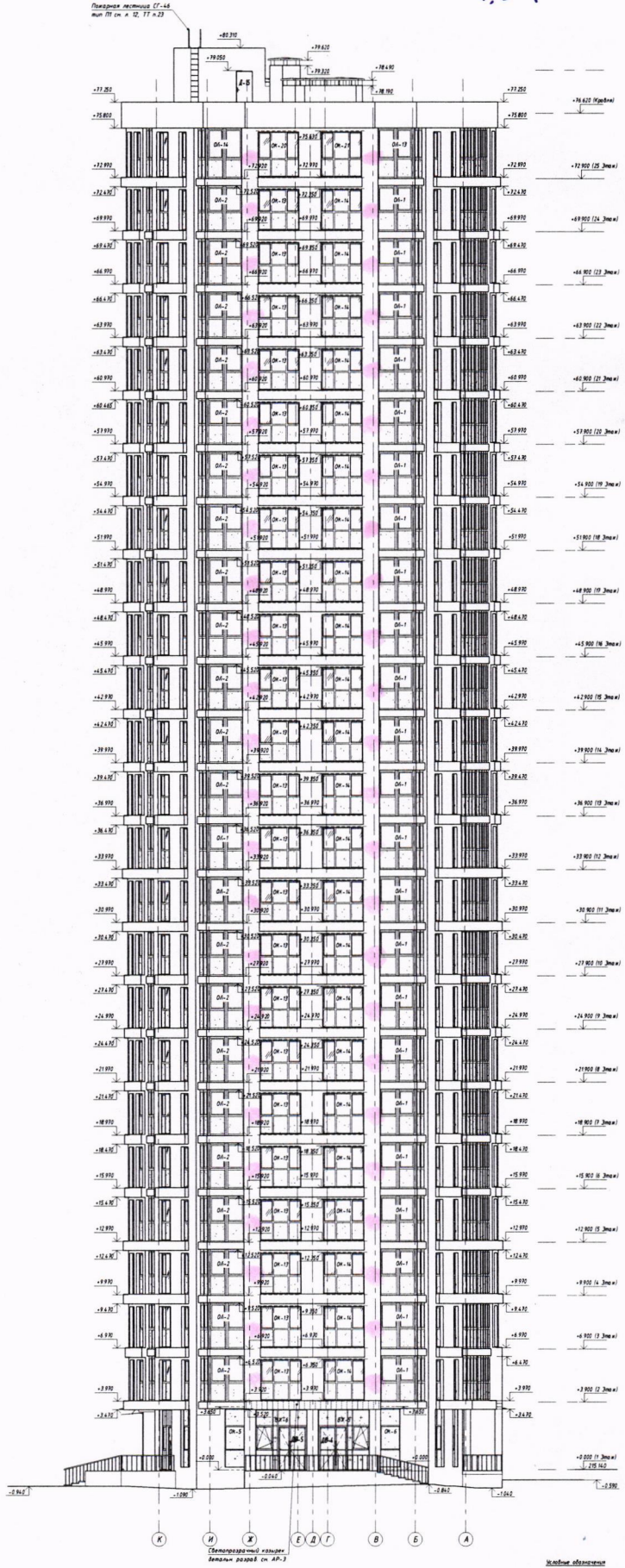
№ п/п	Имя	Подпись	Дата
1	Иванов И.И.	[Подпись]	03.03.23
2	Дубинин В.В.	[Подпись]	03.03.23
3	...	...	...

Жилой дом №15 по ул. ...  
Масштаб: 1:50  
Масштаб в плане: 1:100  
ИПОД "Дева Арх" 2023



**Водоотведение конденсата внешнего блока кондиционера выполнять через систему канализации квартиры. Установка декоративного короба (экрана) для наружного блока кондиционера должна соответствовать цвету фасада здания. Установка спутниковых антенн предусмотрена на кровле.**

**ул. И. Лученка, 24**



**ООО «Дубай Проперти Менеджмент»**  
**СОГЛАСОВАНО**

отдел перепланировок  
«28» 03 2023 г.

*Судан В.В.*  
ОМО

**СОГЛАСОВАНО**  
Зам. начальника управления по архитектуре и строительству администрации Октябрьского района г. Минска  
«12» 04 2023  
*Чабичик*

- Примечание:**
1. 2000/215 мм в вертикальной системе бытов.
  2. Деталь АИИ см. в техническом паспорте, разрезе и спецификации комплекта АИ-1.
  3. Шпатель стальной фасадный см. АИ-20.
  4. Видимость наружной отделки фасада см. АИ-1.
  5. Иные разрезы см. в альбоме фасадов см. АИ-5.

- Исходные обозначения:**
- ВК-17 - Наружный блок из стального профиля см. спецификации АИ-2 см. АИ-1
  - ОК-2 - Наружный блок см. спецификации АИ-2 и АИ-1
  - ОК-3 - Наружный блок из стального профиля см. спецификации АИ-2 и АИ-1
  - ОК-4 - Наружный блок см. спецификации АИ-2 и АИ-1
  - ОК-5 - Наружный блок в системе вентиляции см. спецификации АИ-2 и АИ-1

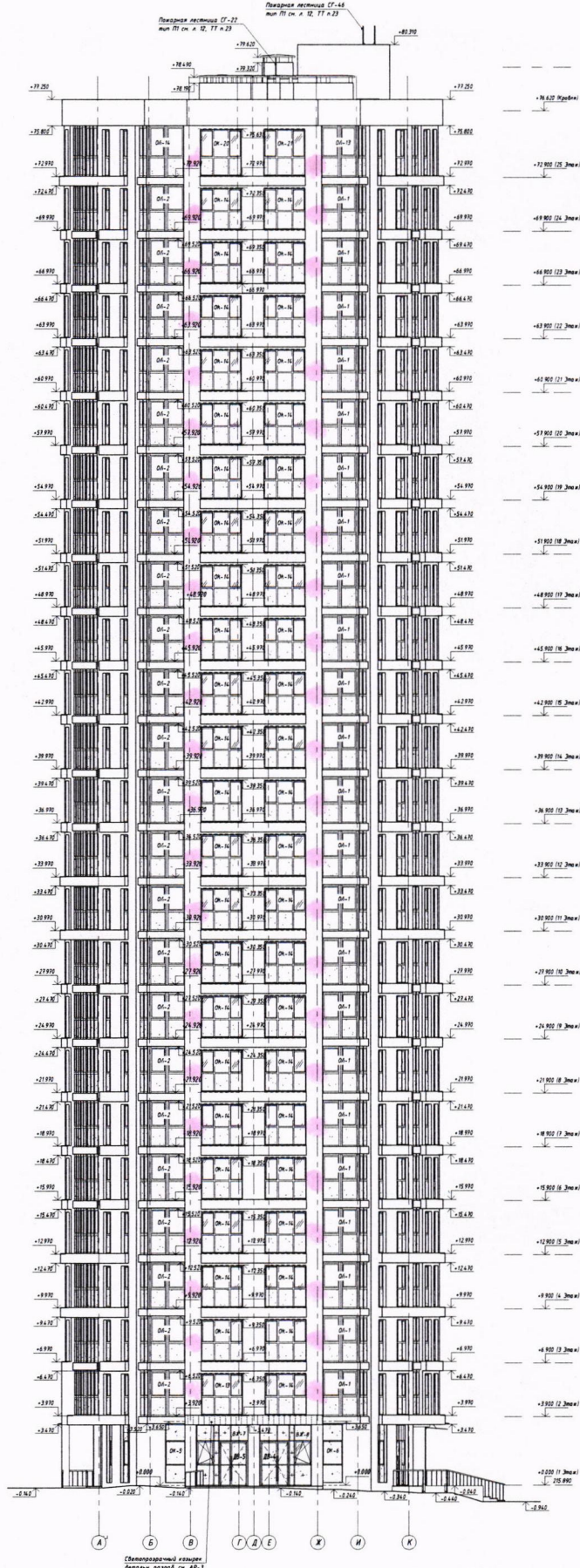
7-13.10.5 АР-1			
Экспериментальный технологический комплекс «Минск-Мир»			
№	Имя	Дата	Статус
1	Иванов	01.01.2023	Создан
2	Петров	02.01.2023	Изменен
3	Сидоров	03.01.2023	Удален
4	Климов	04.01.2023	Создан
5	Васильев	05.01.2023	Изменен
6	Попов	06.01.2023	Удален
7	Смирнов	07.01.2023	Создан
8	Морозов	08.01.2023	Изменен
9	Мухоморов	09.01.2023	Удален
10	Иванов	10.01.2023	Создан

Спецификация



**Водоотведение конденсата внешнего блока кондиционера выполнять через систему канализации квартиры. Установка декоративного короба (экрана) для наружного блока кондиционера должна соответствовать цвету фасада здания. Установка спутниковых антенн предусмотрена на кровле.с.**

ул. И. Лученка, 24



**ООО «Дубай Пролетри Менеджмент»**  
**СОГЛАСОВАНО**

отдел перепланировок

«28» 03 2023г.

*Сурган В.В.*  
ФИО

**СОГЛАСОВАНО**  
Зам. начальника управления по архитектуре и строительству  
Администрации Октябрьского района г. Минска  
*Л.С. Д. Оч* 2023  
Шачиник

- Легенда:**
1. 02000100-05 в вертикальной системе вент.
  2. Двухконт. лист см. с планомыш. планы, разрезы и детали элементов А1-1
  3. Шпательный фасадный см. л. 10-12
  4. Видимость наружной отделки см. л. 11
  5. Остие установки на фасаде см. л. 15

- Ключевые обозначения**
- ВВ-17 - Наружная венткап в оконечной части (см. спецификации А1-2 и А1)
  - ДК-2 - Наружная вент. (см. спецификации А1-2 и А1)
  - ДК-1 - Наружная венткап (см. спецификации А1-2 и А1)
  - ВВ-1 - Наружная венткап в составе венткап (см. спецификации А1-2 и А1)

		7-13.10.5 АР-1	
		Экспертный инженерно-технический отдел «Минск-Рис»	
		Проект застройки	
		12-й очередь строительства Жилой дом №15 по ул.	
		Крыша Атом / Лестница	
№ п/п	наим.	Дата	Подпись
1	Введен	05.21	
2	Введен	05.21	
3	Введен	05.21	
4	Введен	05.21	
5	Введен	05.21	
6	Введен	05.21	

МОО «Вост Астана»