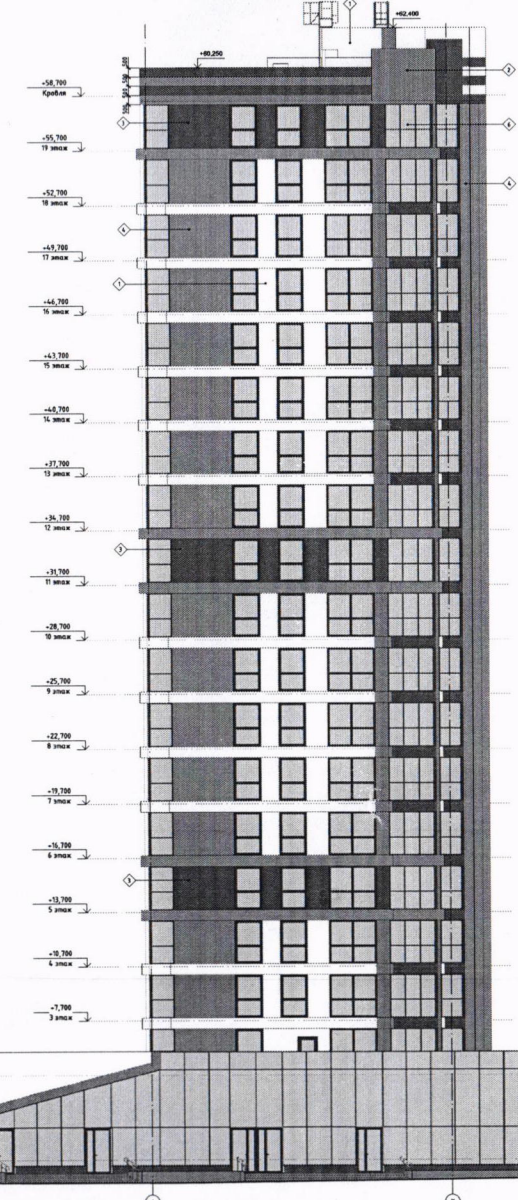
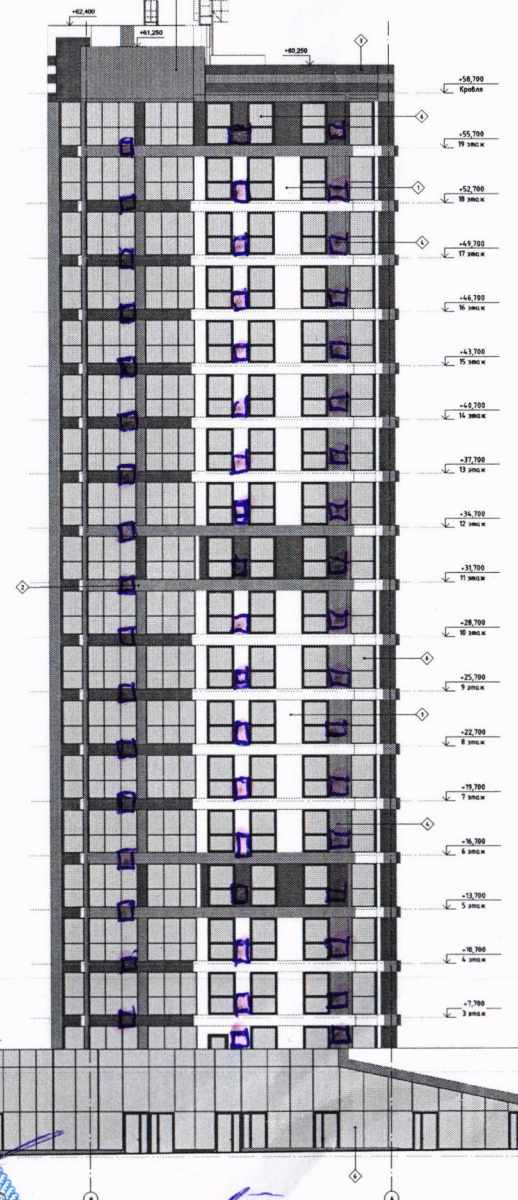


ул. Лувенская 4.

Фасад в осев A/LK



Фасад в осев К.А/1



Ведомость отделки фасадов

Пол.	Наименование	Вид отделки	Цвет	Примеч.
1	Стены, парадные, торцы ллпт парадных	Уплотнение легкой штукатурной системой (по проекту) с последующей окраской фасадными красками	Цвет белый	
2	Стены, парадные, торцы ллпт парадных	Уплотнение легкой штукатурной системой (по проекту) с последующей окраской фасадными красками	Олив 125 (Коричн) (Фасад А1)	
3	Стены, парадные, торцы ллпт парадных	Уплотнение легкой штукатурной системой (по проекту) с последующей окраской фасадными красками	Розов10 (Коричн) (Фасад А1)	
4	Стены, парадные, торцы ллпт парадных	Уплотнение легкой штукатурной системой (по проекту). Декоративная штукатурка с использованием перламутровой Ультра-перламутр (Ceresit)	Цвет розовый фл	
5	Цоколь	Теплоизоляция из плит экструдированного полиизоцианурата, декоративная штукатурка	Цвет метал-серый	
6	Окна, двери, витражи	ПК-профиль / алюминевый профиль (забойные покрытия, стелс-экранирование)	Цвет метал-серый	
7	Элементы архитектурной отделки «карниз»	Пенополистирол (забойные покрытия)	RAL 7024	
8	Металлические элементы парадных	Пенополистирол (забойные покрытия)	8 цвет фасада	
9	Архитектурные элементы от архитектурной отделки	Пенополистирол (забойные покрытия)	8 цвет фасада	
10	Окна	Алюминиевая система (забойные покрытия)	8 цвет фасада	

1. Номер окраски пенополистирольных плит по цвету указан РAL 7024.
2. Номер окраски штукатурной системы по цвету указан Олив 125, Коричн А1.
3. Цвет Уплотнения работ по окраске фасадной системы указан в таблице обоев которой не фасад, следовательно, с ней не сопоставляется.
4. Облицовка карнизов фасадной отделки, выполненная из пенополистирола, выполняется с защитной армирующей сеткой.
5. Паркетная доска «карниз» выполняется по аналогии с аналогичными элементами.
6. Система защиты фасада от атмосферных осадков и загрязнения ПК-профиль. Отделение подложки «карниз» от атмосферных осадков выполняется по аналогии с аналогичными элементами.
7. Цвет окраски элементов «карниз» - метал-серый. В нем указаны материалы стеновых изделий и материалы отделки фасада и карниза ПК.
8. Цвет окраски элементов «карниз» - метал-серый.

СОГЛАСОВАНО
 Начальник управления по архитектуре и строительству
 администрации Октябрьского района г.Минска
21.09.2022 г.
И.С. Карасев



7-07.23.1-AP	
Исполнитель: ООО «ИООО «Дана Астра»	Лист: 31
Контрагент: ИООО «Дана Астра»	Лист: 31
Контрагент: ИООО «Дана Астра»	Лист: 31
Контрагент: ИООО «Дана Астра»	Лист: 31

