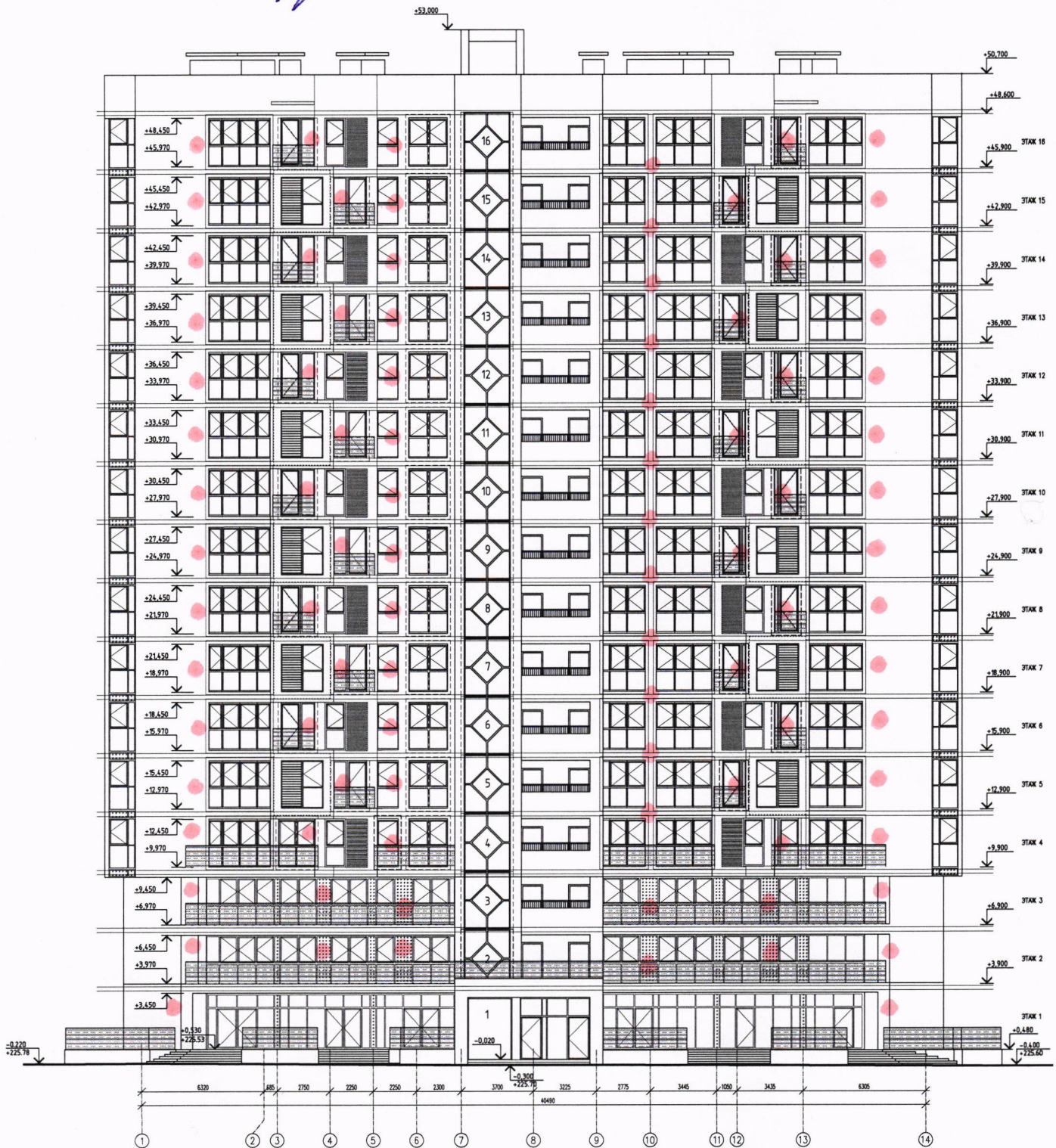


СОГЛАСОВАНО
 ООО «Дубай Групп»
 19 01 22
 М.А.Чернышев



Сопровожено:	Лист 14	Кол. экз.	№ экз.
АР	14	1	1
ВК	1	1	1
МДС	1	1	1
СД	1	1	1
Имя, И.подп.	Подпись и дата	Время, ив.м.	Содержание

1. Цветовое решение фасадов смотри комплект АР 3.
2. Схемы узлов утепления смотри комплект АР 3.

СОГЛАСОВАНО
 Начальник управления по архитектуре и строительству
 администрации Октябрьского района г. Минска
 « 19 » 01 2022
 В.А. Ятченя

Изм.		Кол. экз.	Лист	№ док.	Подпись	Дата
АВТОР ПРОЕКТА		Степанов Е.А.	19	06.19		
ГИП		Степанов Е.А.	7	06.19		
ГИП		Витковский И.А.	1	06.19		
ДИРЕКТОР ГР		Петров Пётр	1	06.19		
Разработал		Иванова	1	06.19		
Норм. контр.		Петров Пётр	1	06.19		
7-07.23.7- АР1						
«Экспериментальный многофункциональный комплекс «Минск-Мир». Проект застройки 7-й очереди строительства. Жилой дом №23.7 по г.п.»						
Жилой дом №23.7 по г.п.						
		Страниц	Лист	Листов		
		С	19			
Фасад в осях 1-14						
ИООО «Дана Астра»						

0.000
 +226.00

СОГЛАСОВАНО
 ООО «Дана Астра» Управление
 19 01 2022 г.
 М.А. Чернышев



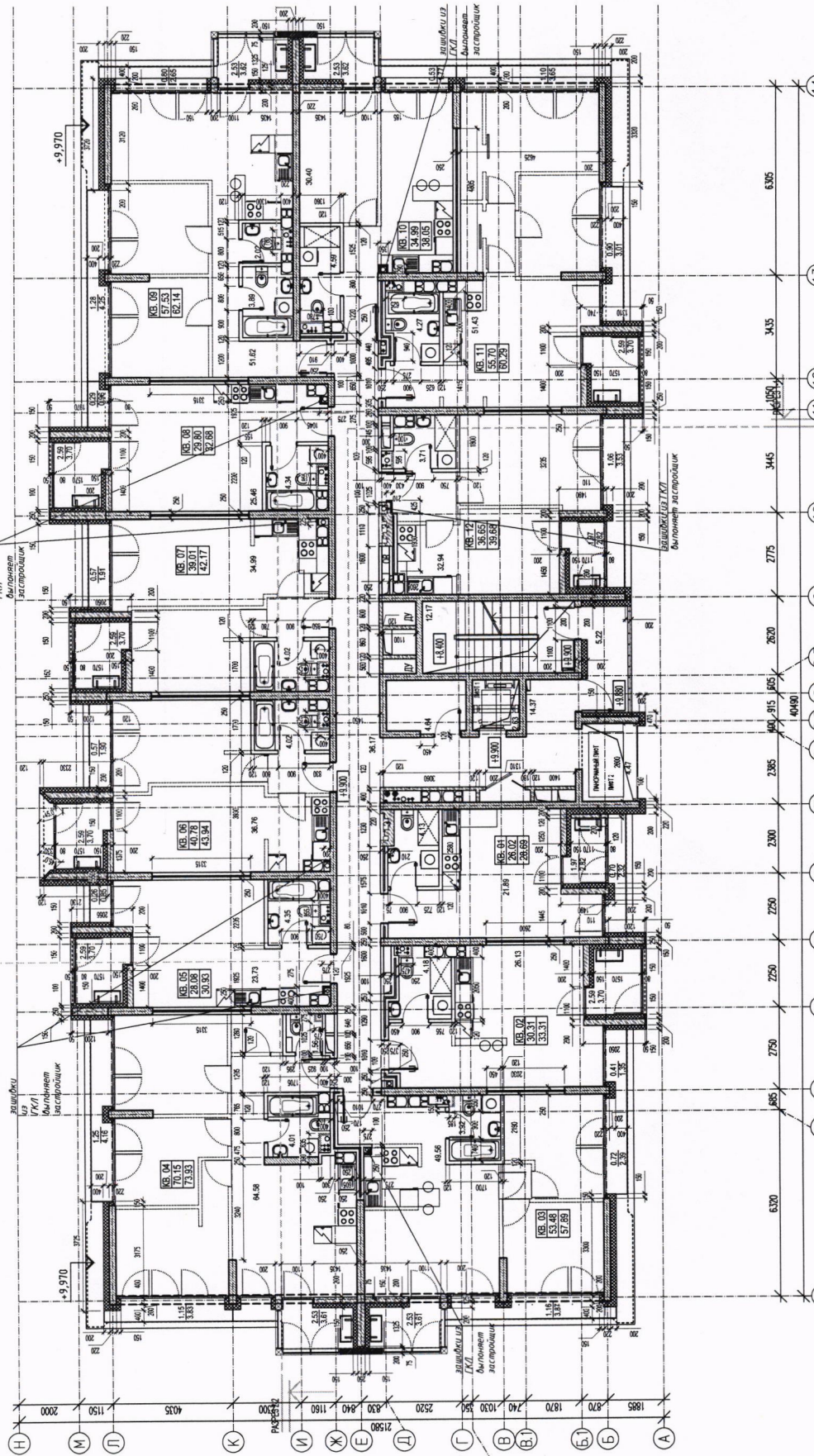
Имя, N подл.	Петрович, И.И.	Согласовано:	С.И. 14	С.И. 15	С.И. 16	С.И. 17	С.И. 18	С.И. 19	С.И. 20
Фамилия, и.ф.о.	Петрович, И.И.	Согласовано:	С.И. 14	С.И. 15	С.И. 16	С.И. 17	С.И. 18	С.И. 19	С.И. 20
Подпись и дата		Согласовано:	С.И. 14	С.И. 15	С.И. 16	С.И. 17	С.И. 18	С.И. 19	С.И. 20

1. Цветовое решение фасадов смотри комплект АР 3.
2. Схемы узлов утепления смотри комплект АР 3.

СОГЛАСОВАНО
 Начальник управления по архитектуре и строительству
 администрации Октябрьского района г. Минска
 «19» 01 2022 г.
 В.А. Ятченя

0.000 +226.00		7-07.23.7- АР1	
«Экспериментальный многофункциональный комплекс «Минск-Мир». Проект застройки 7-й очереди строительства. Жилой дом №23.7 по г.п.»			
Имя, Фамилия, И.Ф.О.	№ док.	Подпись	Дата
АВТОР ПРОЕКТА	Степанов, С.И.		06.19
ГЛАВ	Орлова Е.А.		06.19
ГЛАВ	Варшавский И.А.		06.19
ДИРЕКТОР ГР	Петров Павел		06.19
Разработал	Мельникова		06.19
Нормы, контр.	Петров Павел		06.19
Жилой дом №23.7 по г.п.		Стадия	Лист Листов
Фасад в осях А-Н		С	20
ИООО «Дана Астра»			

КЮВОНЕ ОБЪЕДИНЕНИЯ	
	Перегородки из керамзитобетонных блоков b=200мм, r=120мм/А3
	Усиленные закрывающие бордюры
	Перегородки из керамзитобетонных блоков b=150 (200) мм
	Плиты перекрытия b=200мм, r=50мм, r=50мм/А3
	Земляные из ПУЭ, цементные штукатурки
	Земляные из ПУЭ, цементные штукатурки



0.000 +726.00		
7-07.23.7- AP1		
«Экспериментальный многофункциональный комплекс «Минск-Мир». Проект застройки 7-я очередь строительства. Жилой дом №23.7 по г.п.»		
Стадия	Лист	Листов
С	06	
ЖИЛОЙ ДОМ №23.7 по г.п.		
Имя	Кол-во	Дата
Мастер-проектировщик	Листов	06.19
ГИП	Барановская И.А.	06.19
ДИРЕКТОР ГР.	Петров Пётр	06.19
Разработал	Иванова	06.19
Норм. контр.	Петров Пётр	06.19

- 0.000=±26.00 в балтийской системе высот.
 - Данный лист читать совместно с разрезами и фасадами.
 - Данный лист читать совместно с разделом КР. Размеры монолитных конструктивных элементов см. КР.
 - Отверстия в монолитных перекрытиях и диафрагмах см. раздел КР.
 - Все отверстия после прокладки инженерных коммуникаций заделывать цементно-песчаным раствором.
 - Все зашивки выполнять после прокладки инженерных коммуникаций и максимально прижать к инженерным коммуникациям.
 - Все зашивки сантехнических коммуникаций в квартирах, за исключением обозначенных на чертеже как "выполняемая застройщиком", показаны условно и выполняются из влагостойкого гипсокартона ситами собственника с обязательной установкой двухстороннего лотка 600x800(н)мм на отст.1.0 м от ур. чистого пола, для проверки и обслуживания сантехнических коммуникаций.
8. Кладку перегородок ванных комнат и санузлов выполнять застройщик на высоту 300мм от уровня чистого пола (высота необходимая для устройства гидроизоляции) из керамзитобетонных блоков u=1200кг/м3, b=120мм: завершение работ по устройству перегородок санузлов и ванных комнат выполняется в обязательном порядке собственником квартиры. Собственник обязуется оштукатурить перегородки, отделяющие его квартиру от прочих квартир и МОП, а также перегородки санузлов с двух сторон штукатурным раствором толщиной 20мм для достижения нормативного индекса изоляции воздушного шума согласно ТКП 45-2.04-154.
9. При установке дверей МОП высота порога не должна превышать 20мм.

Согласовано:	06.19	06.19	06.19	06.19	06.19
Сотворено:	Лизаря	С	С	С	С
Сотворено:	Кондратьева	Лизаря	Лизаря	Лизаря	Лизаря
Имя, N подл.	Подпись и дата	Подпись и дата	Подпись и дата	Подпись и дата	Подпись и дата
Имя, инв. N	Взаим. инв. N	Взаим. инв. N	Взаим. инв. N	Взаим. инв. N	Взаим. инв. N