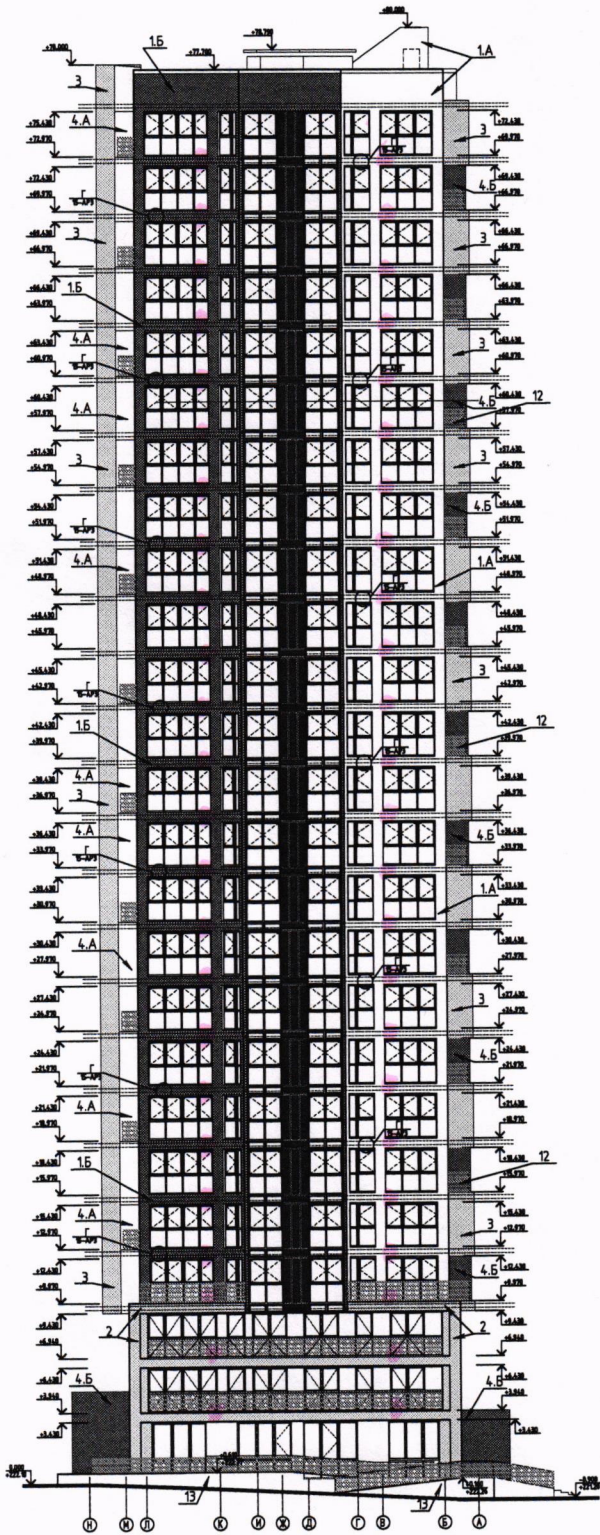


ул. Левача 13.



ВЕДОМОСТЬ НАРУЖНОЙ ОТДЕЛКИ ФАСАДОВ

И ОТДЕЛКИ НА ФАСАДЕ	ЭЛЕМЕНТ ФАСАДА	ВИД ОТДЕЛКИ	КОЛЕР	ЦВЕТ ПО RAL-У	ПРИМЕЧАНИЕ
1.A	Наружные стены, парапеты и вентшахты.	Полимерная защитно-отделочная штукатурка с окраской фасадной краской.		RAL 1013 OYSTER WHITE	
1.B				RAL 5001 GREEN BLUE	Цветовые решения приняты по колерной карте RAL CLASSIC KS
2	Наружная стена 1-го, 2-го и 3-го этажа, декоративные элементы.	Полимерная защитно-отделочная штукатурка с окраской фасадной краской.		RAL 280-M	Цветовые решения приняты по колерной карте RAL EFFECT E3
3	Облицовка лоджий, противопожарное сечение	Полимерная защитно-отделочная штукатурка с окраской фасадной краской.		RAL 280-M	Цветовые решения приняты по колерной карте RAL EFFECT E3
4.A				RAL 9003 SIGNAL WHITE	Цветовые решения приняты по колерной карте RAL CLASSIC KS
4.B	Облицовка лоджий, противопожарное сечение	Полимерная защитно-отделочная штукатурка с окраской фасадной краской.		RAL 5001 GREEN BLUE	
5	Пластиковые окна и остекление лоджий, пластиковые вольные обходы, витражи	Высококачественное лакокрасочное покрытие		RAL 7021 BLACK GRAY	
6	Металлические обходы			RAL 7021 BLACK GRAY	
7	Откосы оконных проемов, балконной лоджий и парапетов			RAL 7021 BLACK GRAY	Цветовые решения приняты по колерной карте RAL CLASSIC KS
8	Витражи - цвет рамок 1,2,3 этажи			RAL 7021 BLACK GRAY	
9	Витражи - цвет рамок 3-25 этажи			RAL 7021 BLACK GRAY	
10.A				Эмалит RAL 280-M	
10.B	Витражи - цвет стекла			Нейтральное стекло	
11	Металлические ограждения балконов, лоджий			Нержавеющая сталь	
12	Стеклопакеты безрамочные ограждения балконов и балконной			Нейтральное стекло	
13	Облицовка крыльца - бетонный камень			Черный	

*Цветовые решения приняты по колерной карте: 1-RAL CLASSIC KS, 2-RAL EFFECT E3
 **Заказчик сохраняет право менять тип материала, сохраняя внешний вид фасадов

0.000
 +222.10

1. При подборе покраски по каталогам, отличным от каталога RAL Classic, предварительно согласовать соответствие цветов с авторами проекта.
2. Перед покраской фасадов выполнить на подготовленной поверхности стены пробные выкраски габаритами не менее 0,5x0,5м и согласовать с авторами проекта.

СОГЛАСОВАНО
 [Signature]
 М.А. Чернышова

СОГЛАСОВАНО
 Зам. начальника управления по архитектуре и строительству администрации Октябрьского района г.Минска

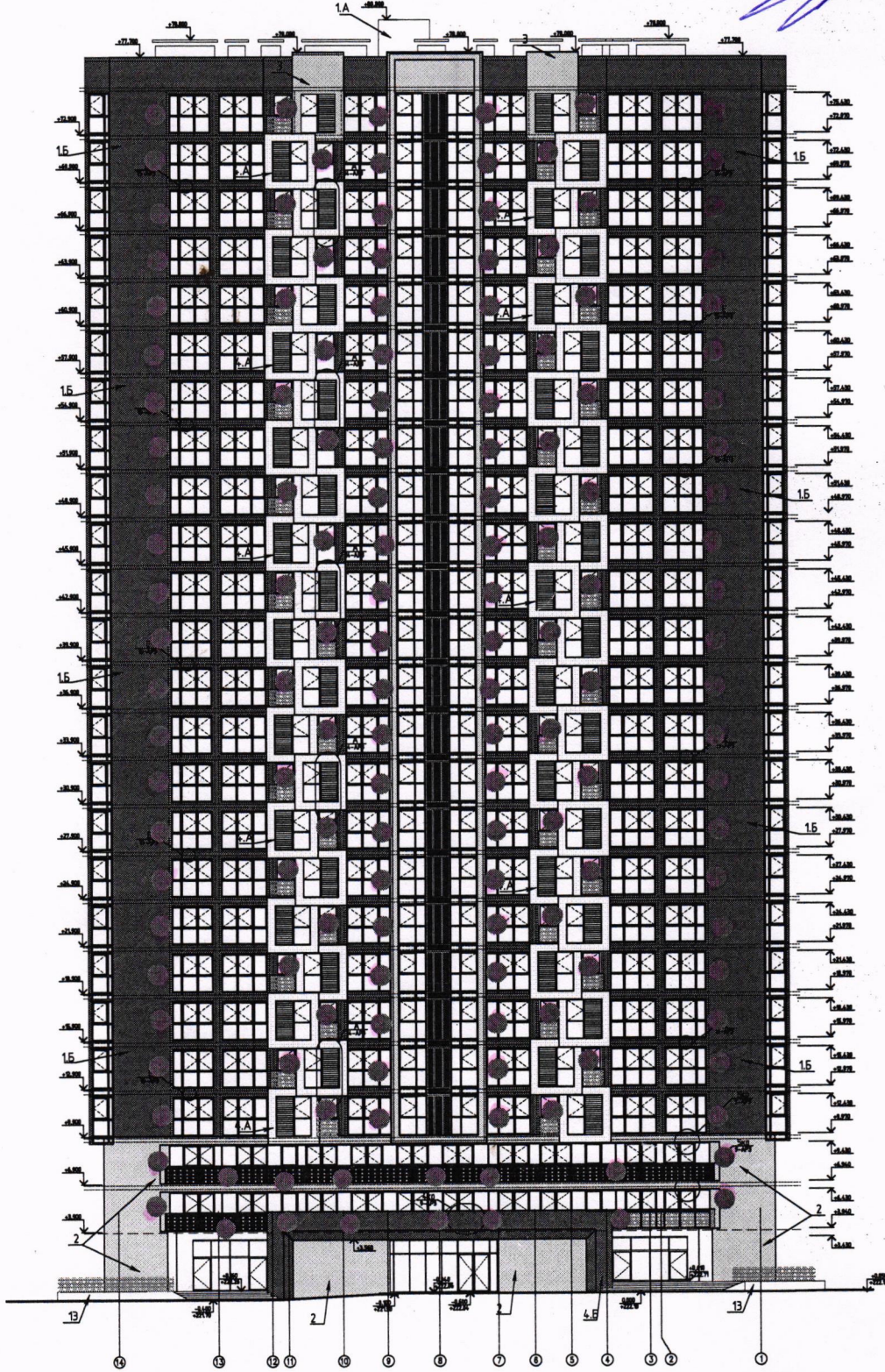
«24» «11» 2021 г.
 [Signature]

7-15.30.1-AP1	
Жилой дом №30.1 по г/п.	С П
фасад в цвет 11-А.	ИООО "Дача Астры"

ул. Левинца 13

СОГЛАСОВАНО
ООО «Дубай Проперти Менеджмент»
Пашальник Ш. К. А.
18 10 21 г.
М.А.Чернышев

Водоотведение конденсата внешнего блока кондиционера выполнять через систему канализации квартиры. Установка декоративного короба (экрана) для наружного блока кондиционера должна соответствовать цвету фасада здания. Установка спутниковых антенн предусмотрена на кровле.



1. Ведомость отделки фасадов смотри лист 16-17 АР1.

СОГЛАСОВАНО
Зам. начальника управления по архитектуре и строительству
администрации Октябрьского района г.Минска

18 10 21 г.
И.С. Карев

№	1	2	3	4	5	6	7	8	9	10	11	12	13	14	15	16	17	18	19	20	21	22	23	24	25	26	27	28	29	30	31	32	33	34	35	36	37	38	39	40	41	42	43	44	45	46	47	48	49	50	51	52	53	54	55	56	57	58	59	60	61	62	63	64	65	66	67	68	69	70	71	72	73	74	75	76	77	78	79	80	81	82	83	84	85	86	87	88	89	90	91	92	93	94	95	96	97	98	99	100
---	---	---	---	---	---	---	---	---	---	----	----	----	----	----	----	----	----	----	----	----	----	----	----	----	----	----	----	----	----	----	----	----	----	----	----	----	----	----	----	----	----	----	----	----	----	----	----	----	----	----	----	----	----	----	----	----	----	----	----	----	----	----	----	----	----	----	----	----	----	----	----	----	----	----	----	----	----	----	----	----	----	----	----	----	----	----	----	----	----	----	----	----	----	----	----	----	----	----	----	-----

7-15.30.1-AP1	
Жилой дом №30.1 по г/п.	
Фасад 8 этаж №-1	ИООО "Девич Астры"