

*ул. Бранская, дом 6
Установка скрутичковых антенн предусмотрена на кровле*

СОГЛАСОВАНО
ООО «Дубай Проперти Менеджмент»
Начальник участка
«21» / 10% 2021 г.
М.А. Чернышев



СОГЛАСОВАНО
Зам. Начальника управления по архитектуре и строительству
администрации Октябрьского района г. Минска
«25» / 06% 2021 г.
И.И. Купцов

Водоотведение конденсата внешнего блока кондиционера выполнять через систему канализации квартир. Цвет внешнего блока кондиционера должен соответствовать цвету фасада.

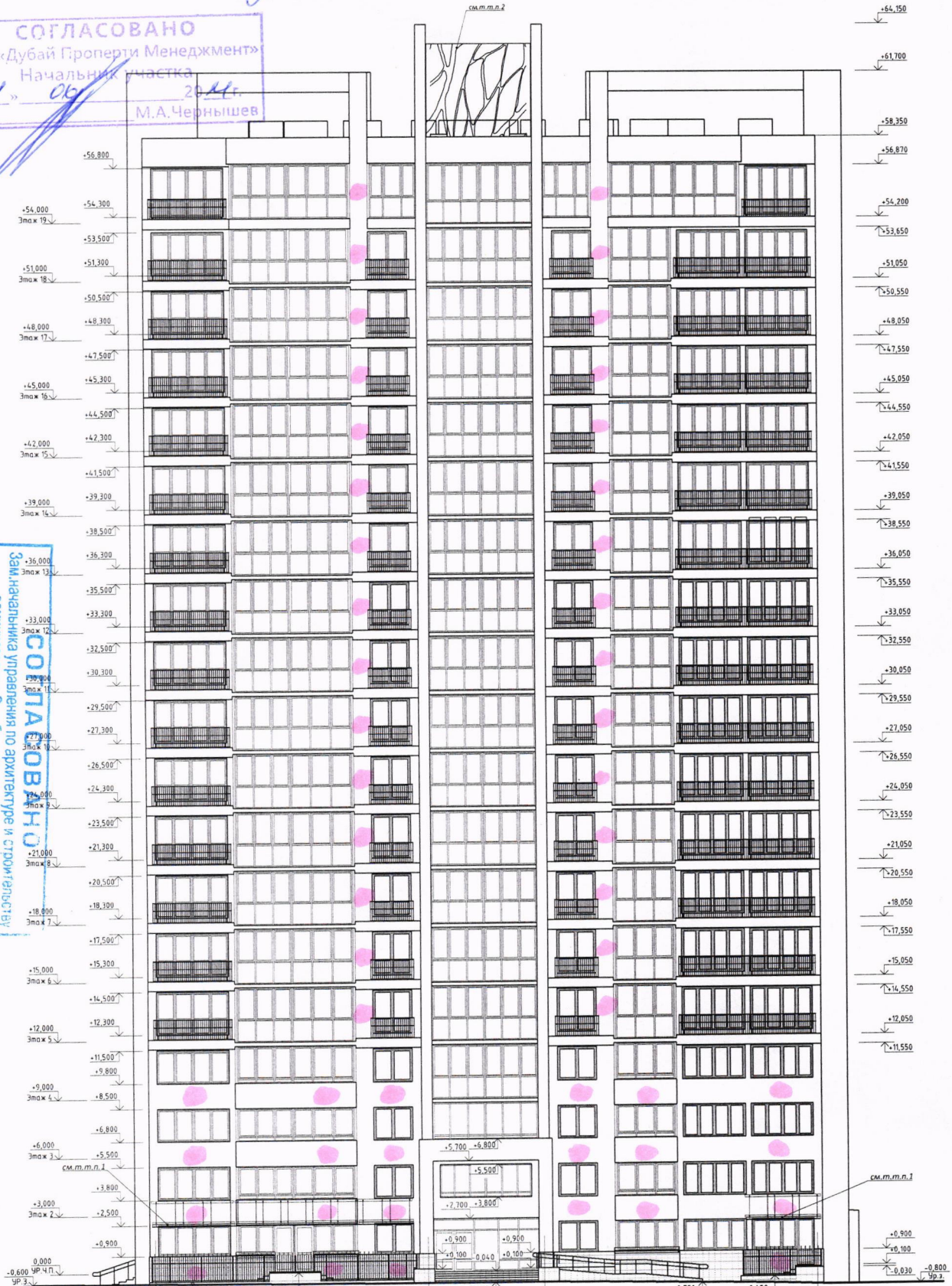
- Примечания:
1. Устройство кровли и навесов см. л. 19 - 24 раздел АР2.
2. Декоративные элементы кровли см. л. 38, 39 раздел АР2.
3. Ограждения лоджий и балконов см. л. 31 - 35 раздел АР2.

					7-01.2.6 - АР1			
					Экспериментальный проектно-конструкторский институт "НИКС-МФ"			
					4-8 ПЕРЕКРЕСТКА СТРОИТЕЛЬСТВА			
					ЖИЛОЙ ДОМ ПО Г/П И 2.6			
ИЗМ.	ИЗМЕНИТЕЛЬ	ИЖТ	ИЖТ	ПОДПИСЬ	ДАТА	СТАДИЯ	ИЖТ	ИЖТОВ
САП	Тимоха	С	С	05.17		С	22	
Разработ	Купцов	С	С	05.17				
Исполн	Тимоха	С	С	05.17				
					Лист 8 из 8 л.л.		ООО "Дана Астра"	
					КРОВЛИ		ФОРМАТ А1	

Илл. М. град. Подпись и дата: Иванова И.И.

ул. Брамская, дом 6
Установка скатных антенн предусмотрена на кровле

СОГЛАСОВАНО
ООО «Дубай Проперти Менеджмент»
Начальник участка
21.06.2014
М.А.Чернышев



СОГЛАСОВАНО
Зам. начальника управления по архитектуре и строительству
администрации Октябрьского района г. Минска
21.06.2014

Водоотведение конденсата внешнего блока кондиционера вылазает через систему канализации квартиры. Цвет внешнего блока кондиционера должен соответствовать цвету фасада

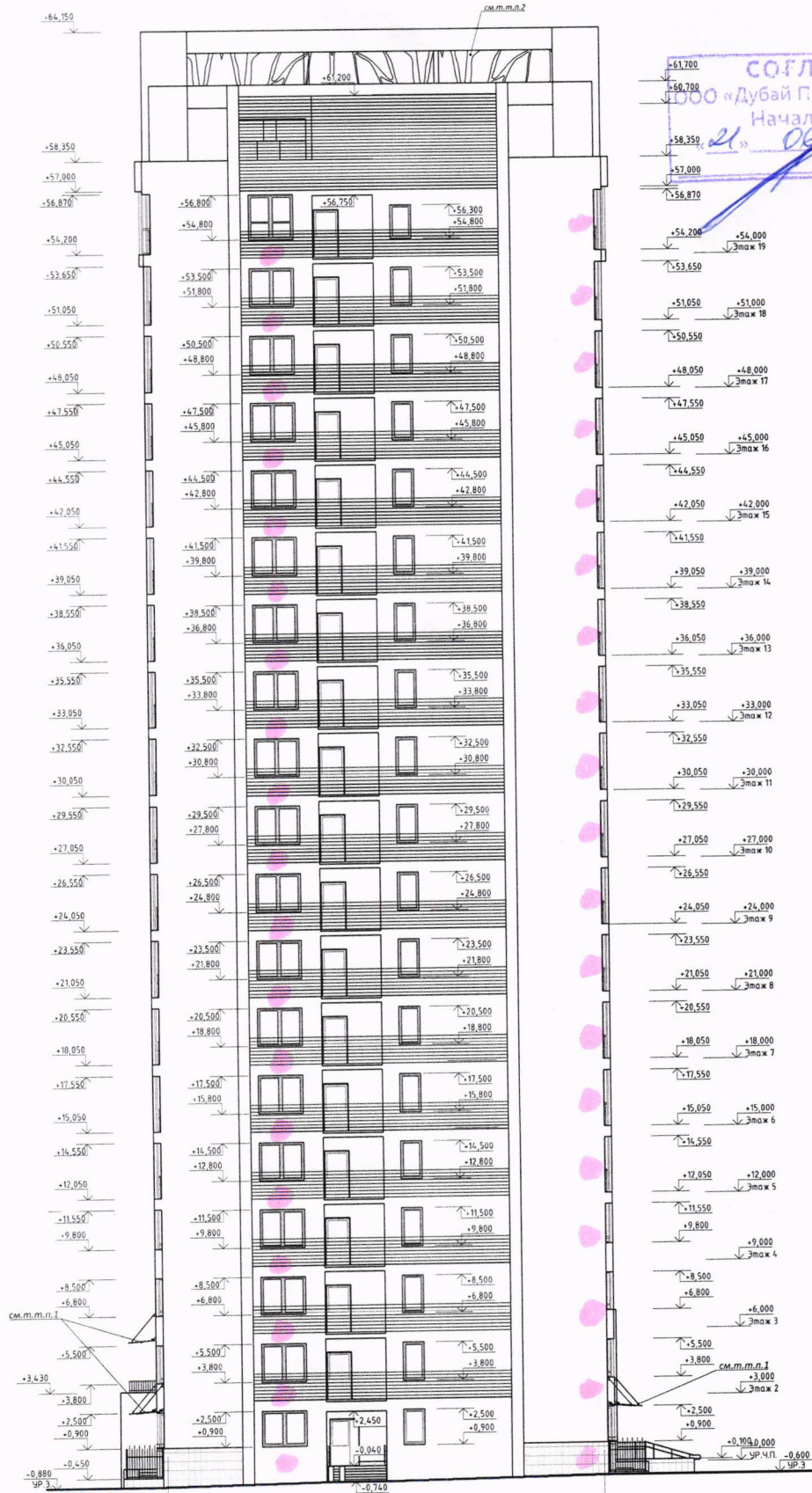
- Примечания:
1. Устройство крылец и навесов см. л. 19 - 24 раздел АР2.
2. Декоративные элементы кровли см. л. 38, 39 раздел АР2.
3. Определение габаритов и болтов см. л. 31 - 35 раздел АР2.

7-0126 - АР1				Экспериментальный производственный комплекс "Финкс-МР" в 8 очереди строительства жилого дома по Г/П № 2.1.2.3.7.6.2.2.8			
ИЗМ.	ИЗМЕН. ЛИСТ	И ДИЖ. ПОДПИСЬ	ДАТА	СТАДИЯ	ЛИСТ	ЛИСТОВ	
АР1		Темасов	05.17	С	20		
Разработ		Кругович	05.17				
Исполн		Темасов	05.17				

ЖИЛОЙ ДОМ ПО Г/П № 2.6
Фасад в осях М-А
ИООО "Дана Астра"
КОПИРОВАЛ

СОГЛАСОВАНО
Лист № 1 из 1
Листов № 20 из 20

ул. Братская, дом 6
 Установка сплит-блоков кондиционирования на кровле
 Фасад в осях Б-1



СОГЛАСОВАНО
 ООО «Дубай Проперти Менеджмент»
 Начальник участка
 20.06.2021 г.
 М.А.Чернышев

СОГЛАСОВАНО
 Зам. начальника управления по архитектуре и строительству
 администрации Октябрьского района г. Минска
 20.06.2021 г.
 [Signature]

Водоотведение конденсата внешнюю
 блока кондиционера выводить через
 систему канализации квартиры.
 Цвет внешней блока должен
 соответствовать цвету фасада.

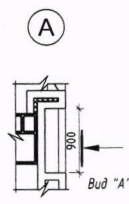
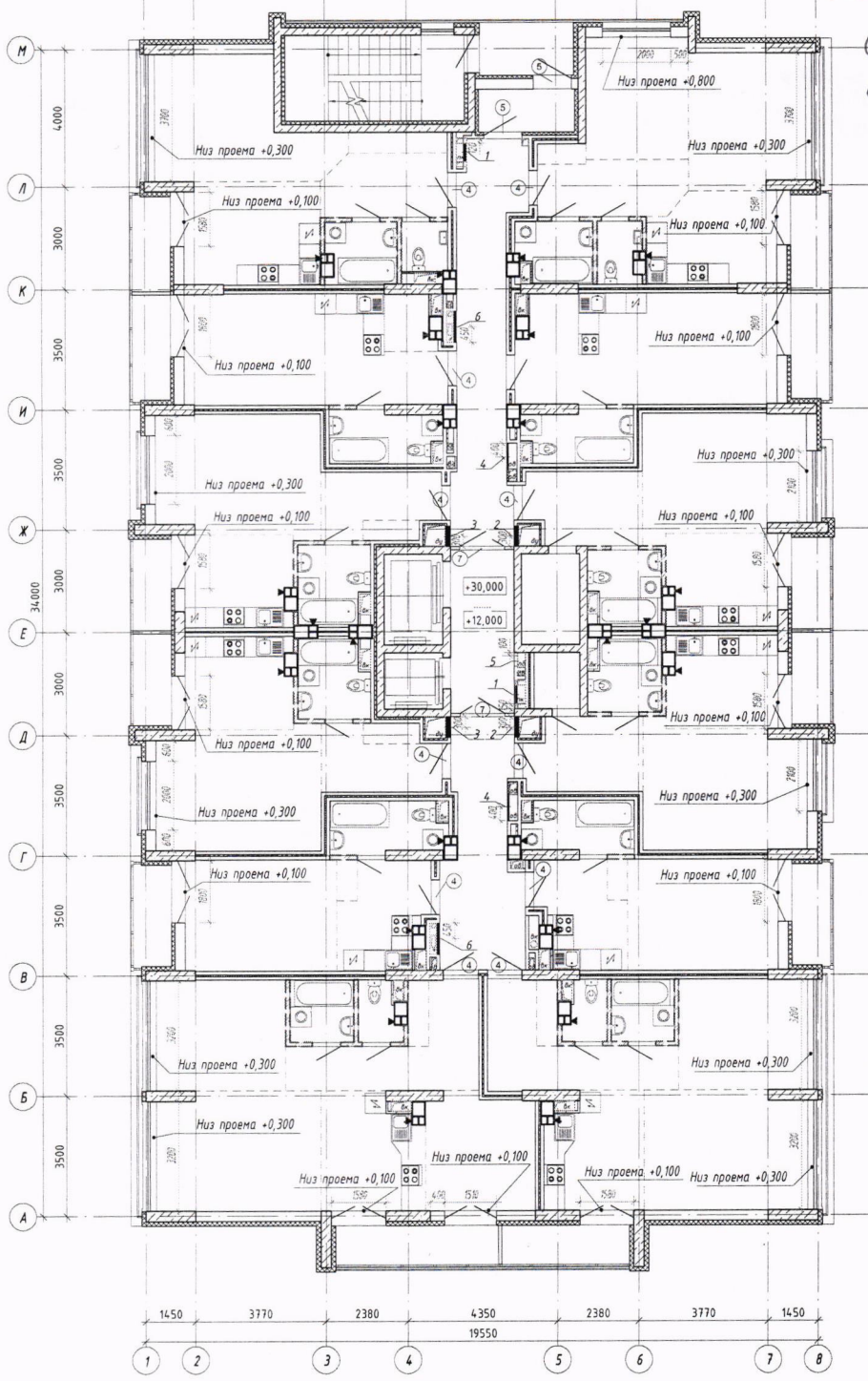
- Примечания:
 1. Устройство крыльца и навеса см. л. 19...24 раздел АР2.
 2. Декоративные элементы кровли см. л. 38, 39 раздел АР2.
 3. Ограждения лоджий и балконов см. л. 31...35 раздел АР2.

7-012.6 - АР1					
ЭКСПЕРИМЕНТАЛЬНЫЙ ПРОЕКТ ФОРМИРОВАНИЯ КОМПЛЕКСА «ИВЕКС-МИР»					
в г. Минске					
в г. Минске					
ЖИЛОЙ ДОМ ПО Г/П/Н 2.6					
Фасад в осях Б-1					
КОМПЛЕКТ					
ФОРМАТ А1					
ИМ	ИВЕКС	ИМТ	И ДОК	ПОДПИСЬ	ДАТА
АП	Тимова				05.17
Разработ	Курочкин				05.17
Исполн	Тимова				05.17
СТАДИИ	ИМТ	ИМТОВ			
С	21				

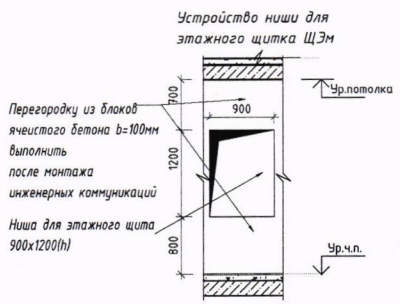
СОГЛАСОВАНО
 [Signature]

План инженерных отверстий 5-11 этажа.

Согласовано 21.06.2021
председатель правления
ООО "Дана Астра"
Сурганов АА
Ару



Вид "А"



СВОДНАЯ ТАБЛИЦА ОТВЕРСТИЙ ДЛЯ ИНЖЕНЕРНЫХ КОММУНИКАЦИЙ НА ОТМ. +12.000...+30.000

Номер отв.	Ширина	Высота	Отм. низа	Назначение	Примечание
1	540	1280	+0,580	ВК	Ниша ГК
2	600	500	+1,000	ДУ	
3	600	600	+2,100	ДУ	
4	800	1000	+0,400	ОВ	см.т.п.п.12
5	300	300	+2,400	ПБ	
6	900	1200	+0,800	Э	см.увел "А"

ВЕДОМОСТЬ ПРОЕМОВ НА ОТМ. +12.000...+30.000

Маркер проема	Высота проема	Ширина проема
4	2100	1010
5	2100	1110
7	2100	1310

- Технические указания см. л.1
- Данный лист смотреть совместно с л.8
- Маркировочный план см.л.5 раздела АР2.
- Ведомость внутренней отделки см.л.18 раздела АР2, экспликация полов см.л.16 раздела АР2.
- Высота внутренних и наружных проемов дана от ур. чистого пола этажа.
- Данный лист читать совместно с разделом КЖ. Размеры монолитных конструктивных элементов см. КЖ.
- Отверстия в монолитных перекрытиях и диафрагмах см. раздел КЖ.
- Узлы заделки отверстий в плитах перекрытия после прокладки инженерных коммуникаций см.КЖ.
- Все зашивки выполнять после прокладки инженерных коммуникаций.
- Детальную проработку зашивок ОВ, ВК в поэтажных коридорах см.л.43 раздела АР2.
- Все зашивки санитарных коммуникаций в квартирах из влагостойкого гипсокартона показаны условно и выполняются силами собственника (детальную проработку см.л.44 раздела АР2).
- Выполнить лежак металлический с клещом размером 800x1000(н) низ на +0,400 от чистого пола.
- Отметки низа отверстий для инженерных коммуникаций даны относительно уровня чистого пола этажа.
- Кладку перегородок в санузлах выполняет застройщик на высоту 300мм из полнотелого кирпича 120мм (необходимую для устройства гидроизоляции), завершение работ по устройству перегородок санузлов выполняется собственником помещения.

СОГЛАСОВАНО
 Зам.начальника управления по архитектуре и строительству администрации Октябрьского района г.Минска
20.06.2021
А.А. Сурганов

Изм.	Колуч.	Лист	№вок.	Подпись	Дата
ГАП	Темнова				05.17
Разработал	Курилович				05.17
Н.контр.	Темнова				05.17

7-01.2.6 - АР1

ЭКСПЕРИМЕНТАЛЬНЫЙ МНОГОФУНКЦИОНАЛЬНЫЙ КОМПЛЕКС "МИНСК-МИР".
 1-Я ОЧЕРЕДЬ СТРОИТЕЛЬСТВА
 ЖИЛЫЕ ДОМА ПО Г/П Н 2.4.25.2.6.2.7.2.8.

Изд.	Лист	Листов
ЖИЛОЙ ДОМ ПО Г/П Н 2.6	С	9
План инженерных отверстий 5-11 этажа		

ИООО "Дана Астра"

Формат: А2К

Составлено

Имя	№ табл.	Пол	Л. табл.	В. табл.	И. табл.