

ул. Аэродромная, 16 (губерновской фазе)



ООО «Дубай Пролерти Менеджмент»  
**СОГЛАСОВАНО**  
 отдел перепланировок  
 «17» 04 2023 г.  
 Сурган В. В. ОИО

№ ОТДЕЛА ИЛИ ПАРТИИ	ТИП ОТДЕЛКИ	МАТЕРИАЛ	ЦВЕТ ПО RAL D	КОММЕНТАРИИ
1	Внешние стены лоджий и балконов	Керамическая плитка	LAPORETE EN 4	
2	Внутренние стены в холлах и коридорах	Керамическая плитка	LAPORETE EN 3	
3	Отделка потолка в холлах и коридорах	Гипсокартон	White W9	
4.A			Diamond Evening	
4.B			Diamond Day	
4.B			LAPORETE EN 3	
4.Г			LAPORETE EN 5	
4.Д			WHITE W9	
5	Внешние стены фасада	Керамическая плитка	RAL 9021 BLACK GRAY	
6	Внешние стены фасада	Керамическая плитка	RAL 9003 SIGNAL WHITE	
7	Отделка потолка в холлах и коридорах	Гипсокартон	RAL 9021 BLACK GRAY	
8	Внешние стены фасада	Керамическая плитка	RAL 9021 BLACK GRAY	
9	Внешние стены фасада	Керамическая плитка	RAL 9021 BLACK GRAY	
10	Отделка потолка в холлах и коридорах	Гипсокартон	White W9	
11	Отделка потолка в холлах и коридорах	Гипсокартон	White W9	
12	Отделка потолка в холлах и коридорах	Гипсокартон	White W9	

**Водоотведение конденсата внешнего блока кондиционера выполнять через систему канализации квартиры. Установка декоративного короба (экрана) для наружного блока кондиционера должна соответствовать цвету фасада здания. Установка спутниковых антенн предусмотрена на кровле.**

**СОГЛАСОВАНО**  
 Зам. начальника управления по архитектуре и строительству администрации Октябрьского района г. Минск  
 «17» 04 2023 г.  
 Ильяшук

- При подборе плитки не использовать изделия из коллекции RAL (RAL - торговые марки), соответствующие цвету и отделочным свойствам.
- Планировку фасада выполнять на подготовленном основании стены, грунтовке, гидроизоляции и защитном слое 50мм и соответствия с отделочными свойствами.
- Разметку фасада выполнять в зоне +/- 300мм над уровнем земли, высота точек отметки должна быть в пределах +/- 30мм от фактической высоты. Высота и ширина элементов отделки должны соответствовать проекту.
- Грунтовка фасада по маяку, маяки СТ 100 (СТ 100-100) выверены, в том же количестве, что и в проекте.
- Гидроизоляция фасада по маяку, маяки СТ 100 (СТ 100-100) выверены, в том же количестве, что и в проекте.
- Кладка плитки по маяку, маяки СТ 100 (СТ 100-100), при этом высота точек отметки должна быть в пределах +/- 30мм от фактической высоты.
- Плитка выверена по проекту.
- Монтаж маяков по проекту.
- Монтаж маяков по проекту.
- Грунтовка по маяку, маяки СТ 100 (СТ 100-100).
- Грунтовка по маяку, маяки СТ 100 (СТ 100-100).
- Отделочные работы.

Исходные обозначения:  
 1 - Точка нанесенного цемента 200 мм

0.000  
 +226.60

7-03 205-AP1

Исполнитель: ООО «Дубай Пролерти Менеджмент»

Масштаб: 1:50

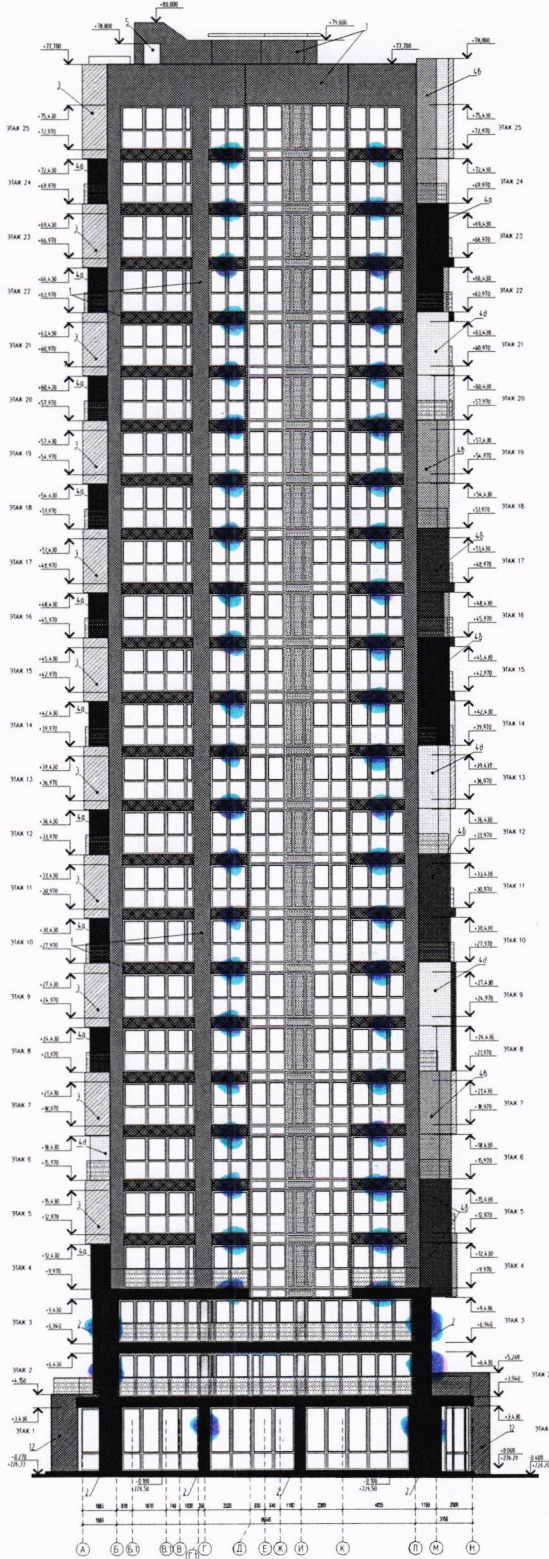
Дата: 04.04.2023

Страница: 1 из 1

**Водоотведение конденсата внешнего блока кондиционера выполнять через систему канализации квартиры. Установка декоративного короба (экрана) для наружного блока кондиционера должна соответствовать цвету фасада здания. Установка спутниковых антенн предусмотрена на кровле.**

ул. Аэродронная, 16

(Виз. со стороны ул. К. Тесля)



1. При любых показателях влажности, отличных от класса RAL 8000, преобразовать цветовые сочетания цветов в аналогичные.
2. Перед началом работ выполнить на подготовленной поверхности стены финишное покрытие (обработать не менее 2-х слоев) с использованием «Атлант».
3. Рекомендуемый состав смеси (объемная часть) в виде 10-15% воды (добавить в смесь), при этом использовать армирующую сетку (стальную или композитную) в местах, где это необходимо, но только по наружной поверхности.
4. Состав смеси (объемная часть) для штукатурки по маякам «Гипс» (ГПМ) - белый цвет.
5. Грунтовка акриловая по маякам «Гипс» (ГПМ) (ГПМ 015-2001) (акриловая) в виде водоразбавляемой эмульсии.
6. Гидроизоляция - «Гидроизолент» по маякам «Гипс» (ГПМ) (ГПМ 015-2001).
7. Сетка по маякам «Гипс» (ГПМ) (ГПМ 015-2001), армирующая сетка «Вит» в зоне +2.5м от поверхности стены, шаг сетки - 400мм (по маякам).
8. Плиты теплоизоляции по проекту.
9. Клей по маякам «Гипс» (ГПМ) (ГПМ 015-2001).
10. Грунтовка по маякам «Гипс» (ГПМ) (ГПМ 015-2001).
11. Облицовка.
12. Рекомендуемый состав смеси (объемная часть) в виде 10-15% воды (добавить в смесь).
13. Состав смеси (объемная часть) для штукатурки по маякам «Гипс» (ГПМ) - белый цвет.
14. Грунтовка акриловая по маякам «Гипс» (ГПМ) (ГПМ 015-2001) (акриловая) в виде водоразбавляемой эмульсии.
15. Сетка по маякам «Гипс» (ГПМ) (ГПМ 015-2001), армирующая сетка «Вит» в зоне +2.5м от поверхности стены, шаг сетки - 400мм (по маякам).
16. Плиты теплоизоляции по проекту.
17. Клей по маякам «Гипс» (ГПМ) (ГПМ 015-2001).
18. Грунтовка по маякам «Гипс» (ГПМ) (ГПМ 015-2001).
19. Облицовка.
20. Схема узлов утепления стен (по проекту).
21. Прочие материалы в соответствии с требованиями к качеству и количеству.

ООО «Дубай Проперти Менеджмент»  
СОГЛАСОВАНО  
отдел перепланировок

«17» 04 2023г.

*Сурале В. В.*  
ФИО

СОГЛАСОВАНО  
Зам. начальника управления по архитектуре и строительству  
администрации Октябрьского района г. Минска

«17» 04 2023г.

*В. Мещанин*  
ФИО

Числовые обозначения  
1. Границы помещений - толщина межкомнатной перегородки 200 мм

0.000  
+276.60

7-03 205-AP1		Исполнитель: ООО «Дубай Проперти Менеджмент»	
Исполнитель: ООО «Дубай Проперти Менеджмент»		Исполнитель: ООО «Дубай Проперти Менеджмент»	
№	Датум	Исполнитель	Исполнитель
1	2023.04.17	Сурале В. В.	Сурале В. В.
2	2023.04.17	Сурале В. В.	Сурале В. В.
3	2023.04.17	Сурале В. В.	Сурале В. В.
4	2023.04.17	Сурале В. В.	Сурале В. В.
5	2023.04.17	Сурале В. В.	Сурале В. В.
6	2023.04.17	Сурале В. В.	Сурале В. В.
7	2023.04.17	Сурале В. В.	Сурале В. В.
8	2023.04.17	Сурале В. В.	Сурале В. В.
9	2023.04.17	Сурале В. В.	Сурале В. В.
10	2023.04.17	Сурале В. В.	Сурале В. В.
11	2023.04.17	Сурале В. В.	Сурале В. В.
12	2023.04.17	Сурале В. В.	Сурале В. В.
13	2023.04.17	Сурале В. В.	Сурале В. В.
14	2023.04.17	Сурале В. В.	Сурале В. В.
15	2023.04.17	Сурале В. В.	Сурале В. В.
16	2023.04.17	Сурале В. В.	Сурале В. В.
17	2023.04.17	Сурале В. В.	Сурале В. В.
18	2023.04.17	Сурале В. В.	Сурале В. В.
19	2023.04.17	Сурале В. В.	Сурале В. В.
20	2023.04.17	Сурале В. В.	Сурале В. В.
21	2023.04.17	Сурале В. В.	Сурале В. В.
22	2023.04.17	Сурале В. В.	Сурале В. В.
23	2023.04.17	Сурале В. В.	Сурале В. В.
24	2023.04.17	Сурале В. В.	Сурале В. В.
25	2023.04.17	Сурале В. В.	Сурале В. В.