

пр-т Мира, 12
(фасад со стороны дворовой территории)

ООО «Дубай Проперти Менеджмент»

СОГЛАСОВАНО

Зам. начальника управления по архитектуре и строительству администрации Октябрьского района г. Минска

« 07 » 07 2023 г.

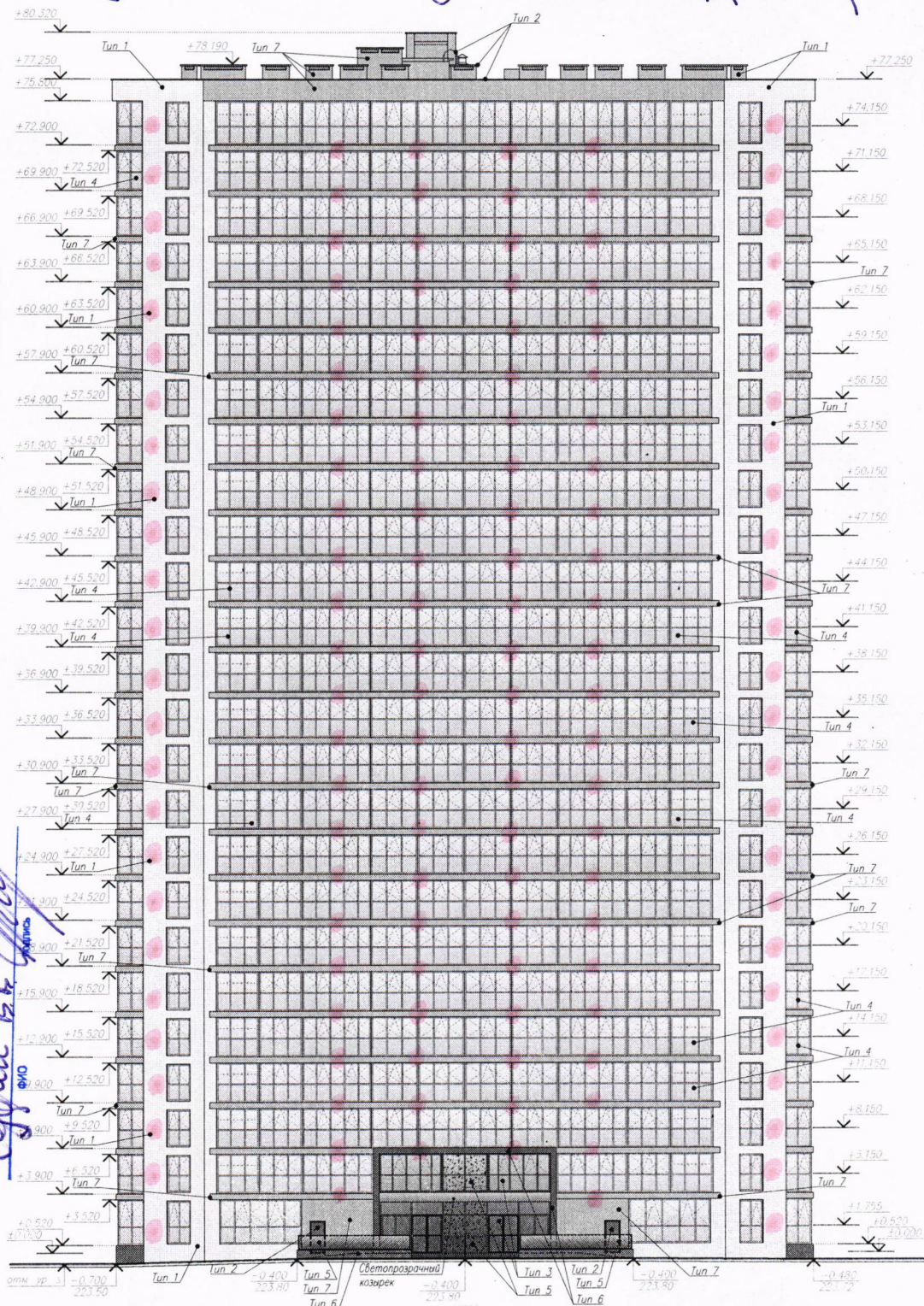
Иванчикова

СОГЛАСОВАНО

отдел перепланировок

« 07 » 07 2023 г.

Сурин



- Тип-1 ПОВЕРХНЯ ЗАЩИТНО-ОТДЕЛОЧНАЯ ШТУКАТУРКА С ПОСЛЕДУЮЩЕЙ ПОКРАШКОЙ ФАСАДНЫМИ КРАСЯЩИМИ КОЛЕР – Caparol 30 (по колерной карте CAPAROL Fassade A1)
- Тип-2 ПОКРАСКА ЭМАЛЬЮ МЕТАЛЛИЧЕСКИХ ИЗДЕЛИЙ (ДВЕРЕЙ, СТРЕМЯНОК И Т.Д) – RAL5008
- Тип-3 ОТРАЖЕНИЕ КРИЗЕЛ И ВХОДНОЙ ГРУППЫ ПАННО ОСТЕКЛЕНИЕ (ПАНИРОВАННОЕ – "ТРАВИТ") С ЗАПОЛНЕНИЕМ ИЗ МНОГОСЛОЙНОГО БЕЗОПАСНОГО СТЕКЛА
- Тип-4 ОСТЕКЛЕНИЕ ОКОН – ТОНИРУЮЩЕЕ – "ГОЛДБЛО" С ЗАПОЛНЕНИЕМ НИЖНЕЙ ЧАСТИ ИЗДЕЛИЙ МНОГОСЛОЙНОМ БЕЗОПАСНОМ СТЕКЛОМ ПО СТЕ ISO 12543-2, СТЕ EN 14449 (СНС 3.02.04-03 ИЛИ ИТ4 П.4.18, П.5.12)
- Тип-5 ВЕНТ ФАСАД СТЕКЛЯНЫЕ ПАНЕЛИ ЦВЕТ – "ТРАВИТ"
- Тип-6 ОКРАСКА ФАСАДНЫМИ КРАСЯЩИМИ ЦВЕТ –Моас 5 (по колерной карте CAPAROL Fassade A1)
- Тип-7 ОКРАСКА ФАСАДНЫМИ КРАСЯЩИМИ ЦВЕТ –Маг 15 (по колерной карте CAPAROL Fassade A1)

- Примечания
1. Колера приняты по альбому "RAL Classic".
 2. Пробные выкраски согласовать с автором проекта до начала выполнения работ.
 3. Покраску стен, карнизов проводить по отдельному слою полимерцементной штукатурки.
 4. Столярные изделия, выполненные из профиля ПВХ (окна, двери), изготовить с односторонней наружной ламинацией колер – RAL7011, цвет внутренней поверхности изделий – белый.
 5. Цвет оконных отливов – колер – RAL7011.

Согласовано

Имя, И. Фамилия

Подпись и дата

Имя	Колер	Лист	Дата	Подпись	Дата
ГАП	Васильевский	1	03.20	[Подпись]	03.20
ГАП	Возмож	1	03.20	[Подпись]	03.20
Утвердил	Гордимо	1	03.20	[Подпись]	03.20
Проверил	Гордимо	1	03.20	[Подпись]	03.20
Разработ	Середа	1	03.20	[Подпись]	03.20
Норм. контроля	Возмож	1	03.20	[Подпись]	03.20

7-16.29.3-AP1	
Экспериментальный многофункциональный комплекс	
Проект застройки 16-я очередь строительства	
Жилой дом №29.3 по э/п	
Статус	С
Лист	18
Цветовое решение фасадов в осях 1-18	ИООО "Дана Астра"

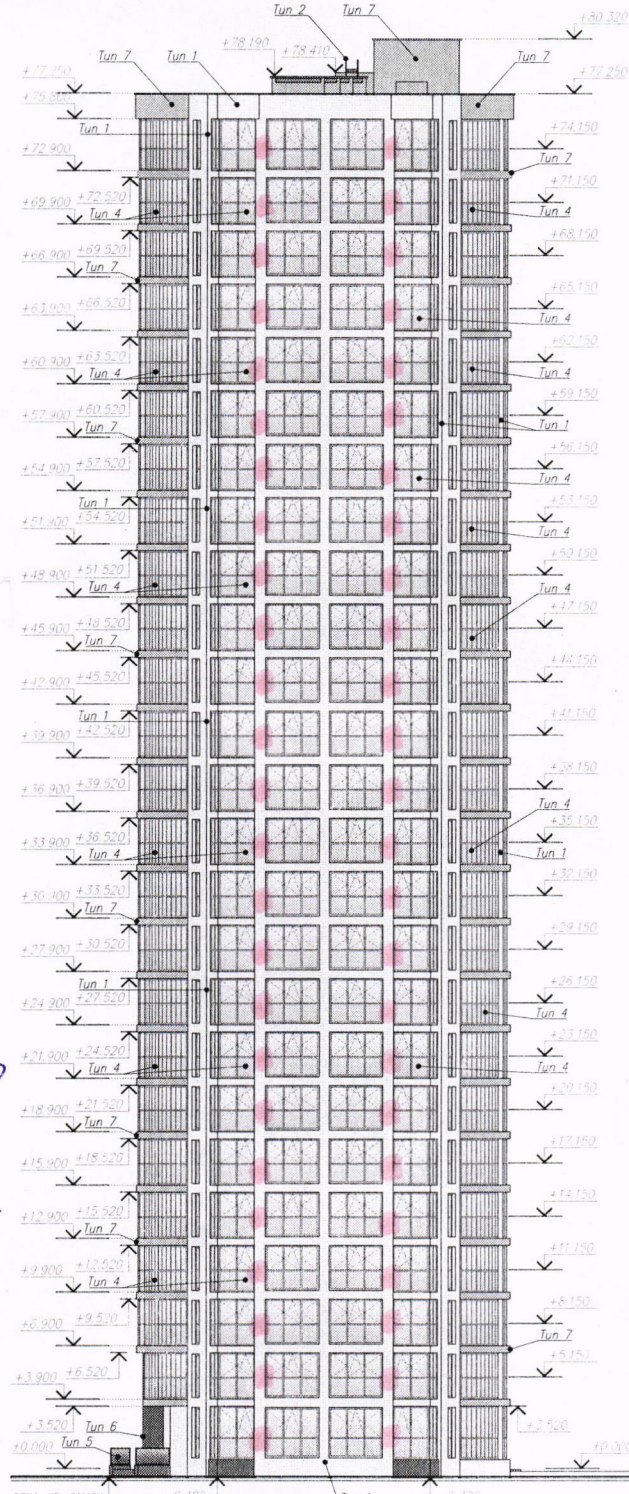
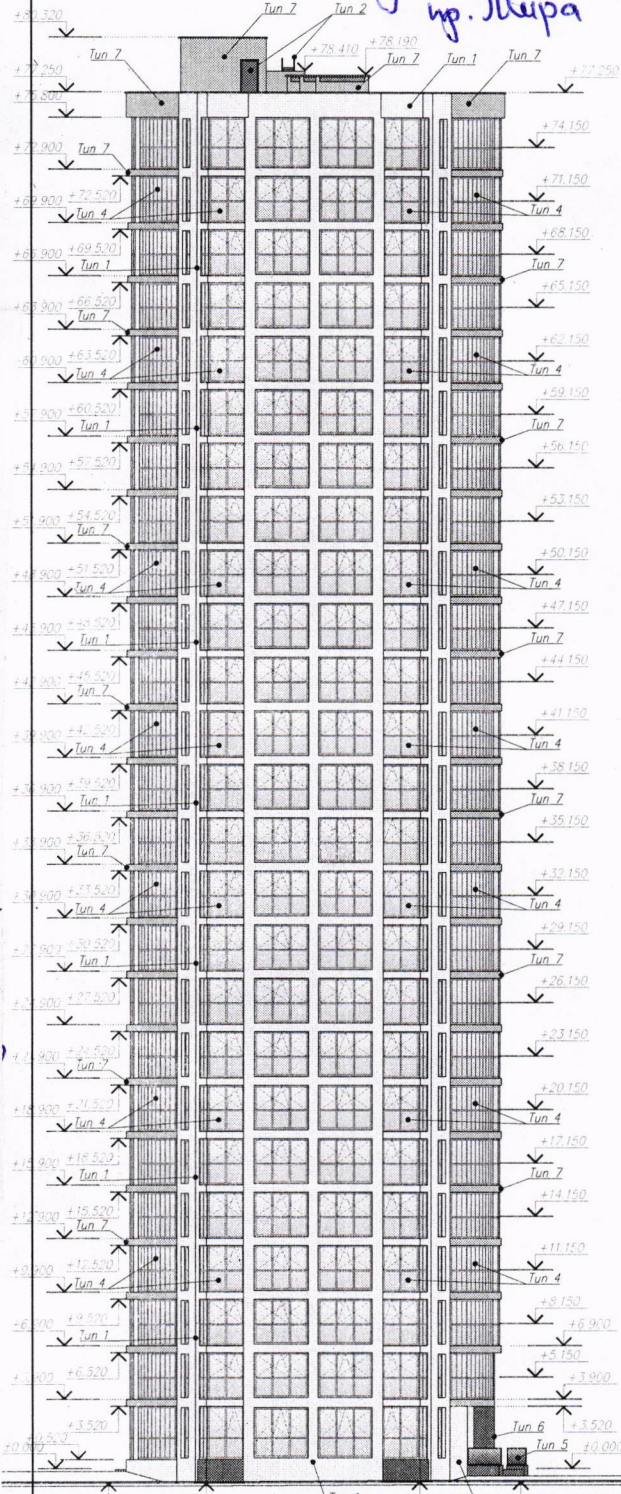
Ввод конденсата внешнего блока кондиционера выполнять через систему канализации квартиры. Установка декоративного короба (экрана) для наружного блока кондиционера должна соответствовать цвету фасада здания. Установка спутниковых антенн предусмотрена на кровле.

пр-т Мухомова, 12

фасад со стороны пр. Мухомова

фасад со стороны ул. М. Савицкая

Водоотведение конденсата внешнего блока кондиционера выполнять через систему канализации квартиры. Установка декоративного короба (экрана) для наружного блока кондиционера должна соответствовать цвету фасада здания. Установка спутниковых антенн предусмотрена на кровле.



СОГЛАСОВАНО
 Зам. начальника управления по архитектуре и строительству
 администрации Октябрьского района г. Минска
 « 07 » 07 2023
 Ивашин

ООО «Дубай Проперти Менеджмент»
СОГЛАСОВАНО
 отдел перепланировок
 «07» 07 2023 г.

- Тип-1 ПОЛИМЕРНАЯ ЗАЩИТНО-ОТДЕЛОЧНАЯ ШПАТУРКА С ПОСЛЕДЮЩЕЙ ПОКРАСКОЙ ФАСАДНЫМИ КРАСКИМИ, КОЛЕР - GigaColor 30 (по колерной карте CAPAROL Fassade A1)
- Тип-2 ПОКРАСКА ЭМАЛЬЮ МЕТАЛЛИЧЕСКИХ ИЗДЕЛИЙ (ДВЕРЕЙ, СРЕМЯНОК И Т.Д) - RAL5008
- Тип-3 ОТРАЖЕНИЕ КРАСКИ И ВНЕШНЯЯ ГРУППА ПЛИС ОКОННОЕ (ТОНИРОВАНИЕ - "ГРИФИТ") С ЗАПОЛНЕНИЕМ ИЗ МНОГОСЛОЙНОГО БЕЗОПАСНОГО СТЕКЛА
- Тип-4 ОКОННОЕ ОКНО - ТОНИРОВАНИЕ - "ГОЛДБЕ" С ЗАПОЛНЕНИЕМ НИЖНЕЙ ЧАСТИ ИЗДЕЛИЯ МНОГОСЛОЙНЫМ БЕЗОПАСНЫМ СТЕКЛОМ ПО СТО. ISO 12543-2 СТО EN 14449 (СНБ 3.02.04-03 ИЗМ 1/14 П.4.12, П.5.12)
- Тип-5 ВЕНТ ФАСАД СТЕКЛЯННЫЕ ПАНЕЛИ ЦВЕТ - "ГРИФИТ"
- Тип-6 ОКРАСКА ФАСАДНЫМИ КРАСКАМИ ЦВЕТ - Моос 5 (по колерной карте CAPAROL Fassade A1)
- Тип-7 ОКРАСКА ФАСАДНЫМИ КРАСКАМИ ЦВЕТ - МоИ 15 (по колерной карте CAPAROL Fassade A1)

Примечания

1. Колер принят по альбому RAL Classic.
2. Пробные образцы согласованы с заказчиком проекта до начала выполнения работ.
3. Покраску стен, карнизов производят по индивидуальной проектной документации.
4. Столярные изделия, выполненные по проекту, должны соответствовать с образцами внешней отделки фасада.
5. Цвет оконных отливов - колер - RAL7011.

Им. Кол.ч. Лист		Дата	
ГИП	Василевский	03.20	
ГАП	Важко	03.20	
Прверила	Гордина	03.20	
Проверил	Гордина	03.20	
Разработ	Середа	03.20	
Норм. контр.	Важко	03.20	

7-16.29.3-AP1
 Экспериментальный multifunctional complex «Минск-Мир»
 Проект застройки 16-я очередь строительства
 Жилой дом №29.3 по г/п

Страница	Лист	Листов
С	17	

Цветовое решение фасадов в осях К-А А-К
 ИООО "Дана Астра"
 Формат А2 (594x420)