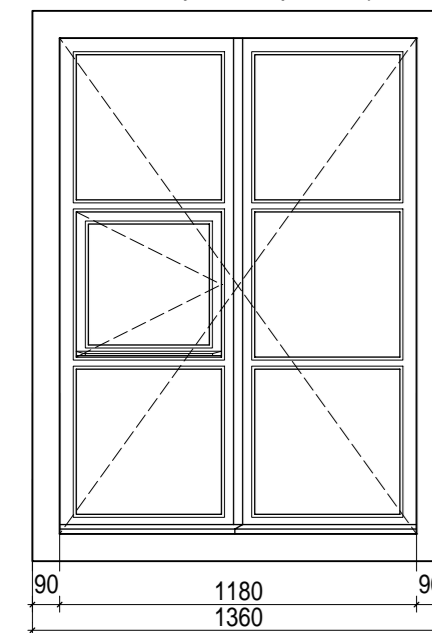
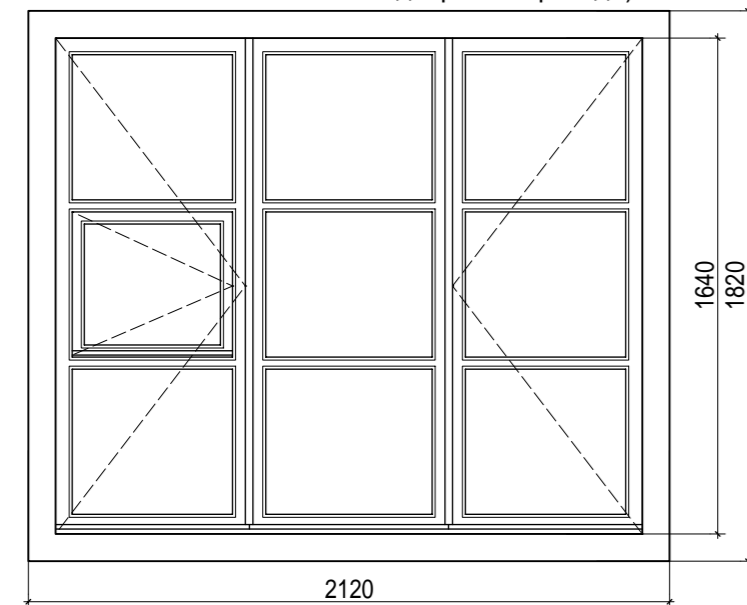


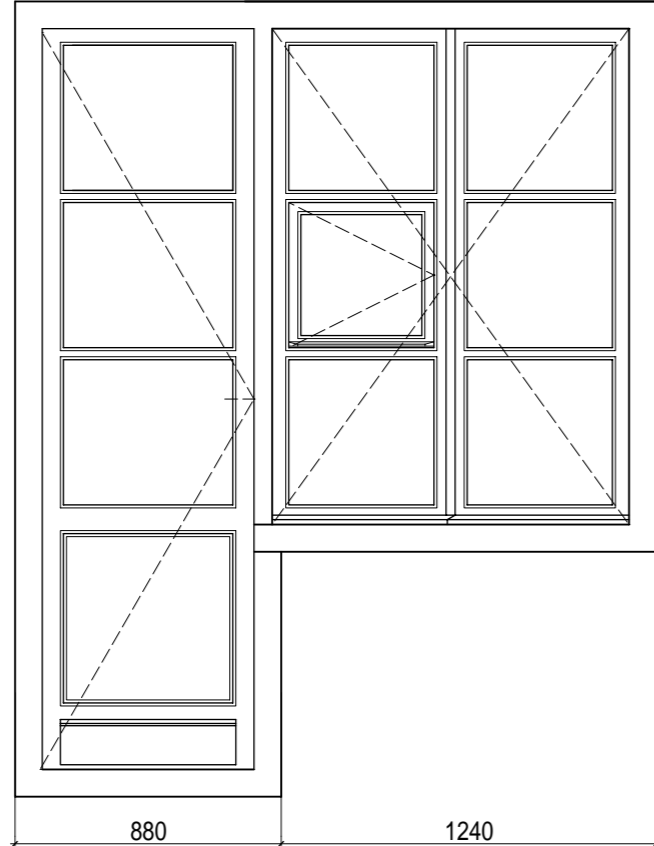
ОК-1
(28 шт. с главного фасада,
32 шт. с дворового фасада)



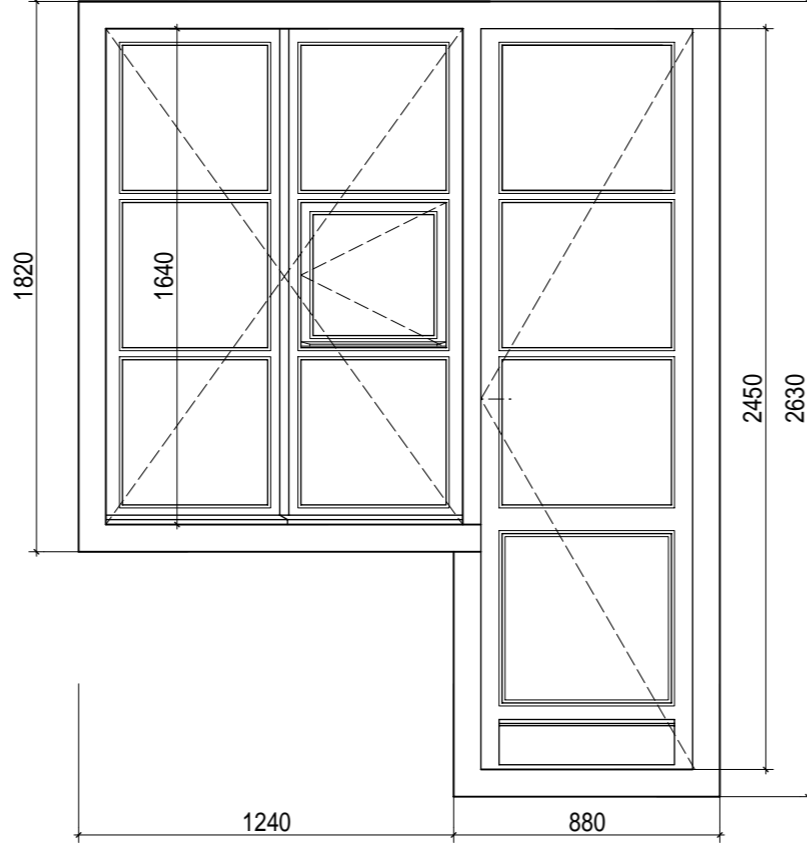
ОК-2
(5 шт. с главного фасада,
24 шт. с дворового фасада)



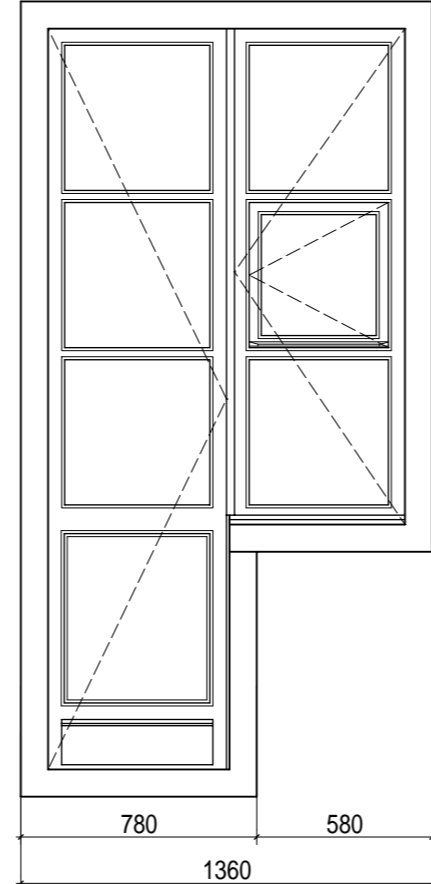
ОБ-1л (6 шт. с главного фасада)



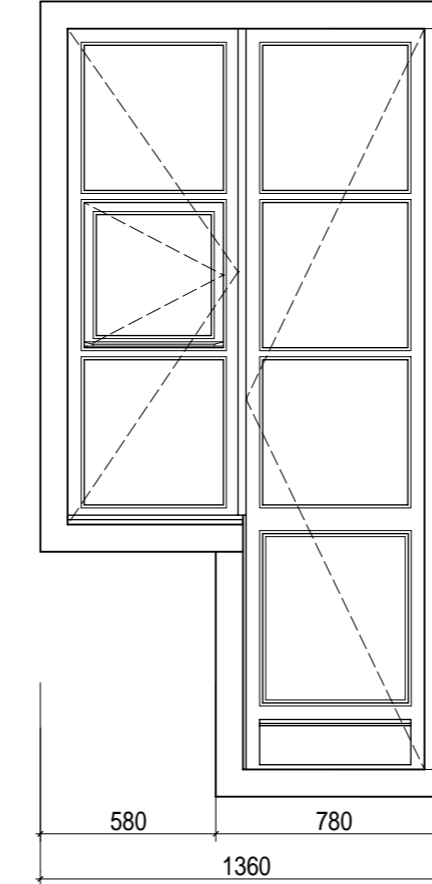
ОБ-1п (6 шт. с главного фасада)



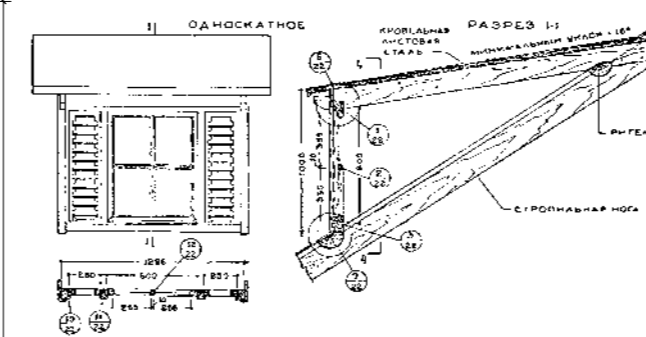
ОБ-2л (3 шт. с главного фасада)



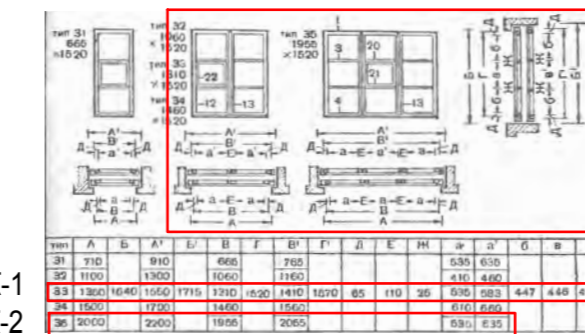
ОБ-2п (3 шт. с главного фасада)



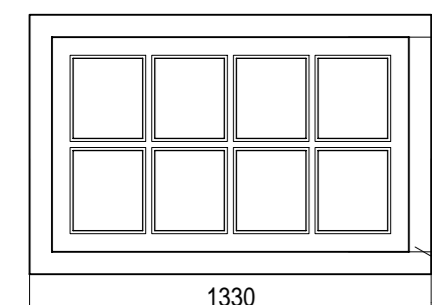
СО-1 (6 шт. на кровле)



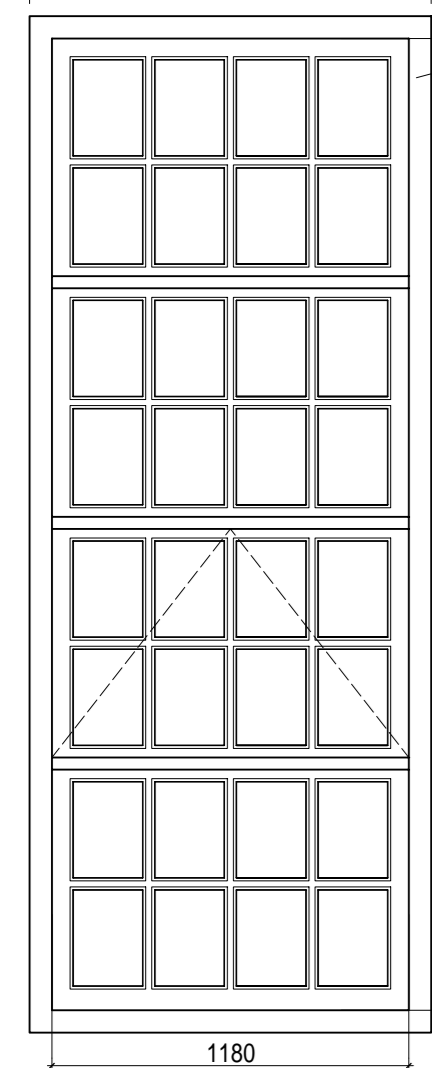
ОСТ 90011-39



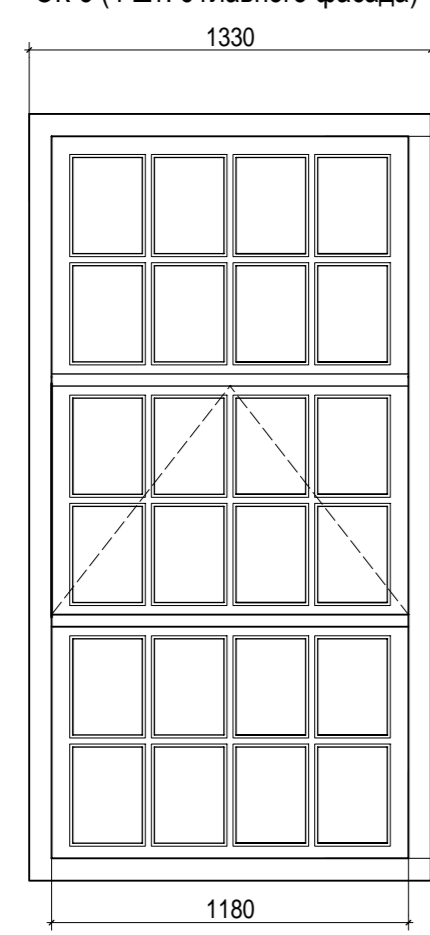
ОК-3.2 (4 шт. с главного фасада)



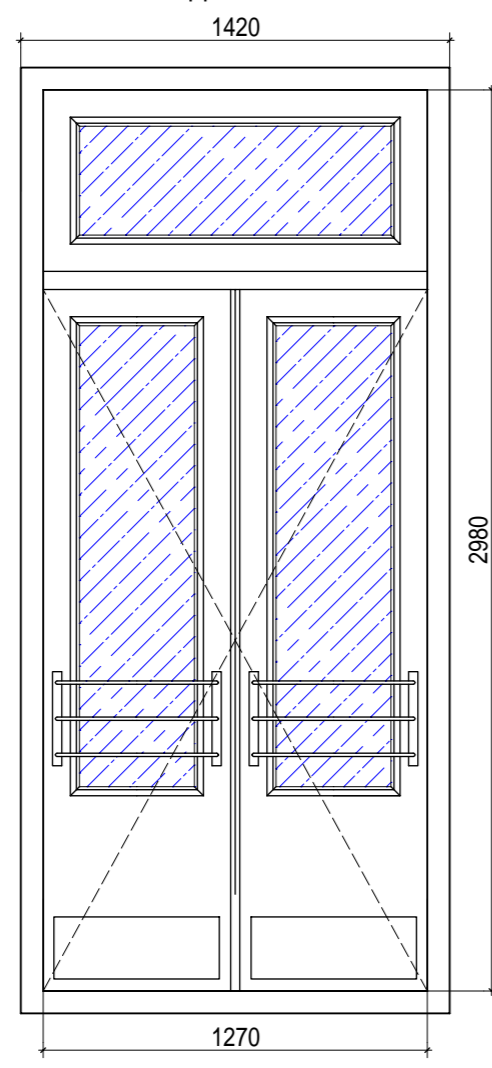
ОК-3.1 (8 шт. с главного фасада)



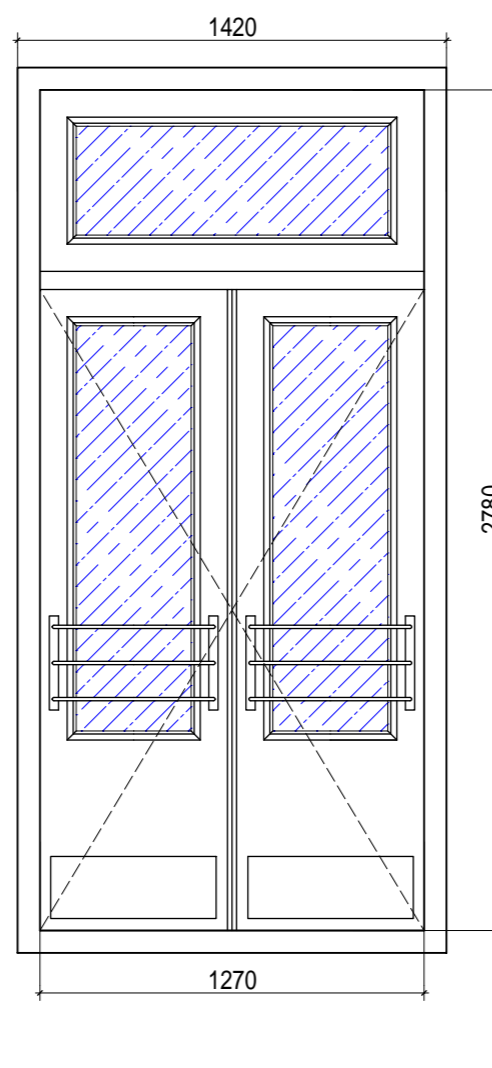
ОК-3 (4 шт. с главного фасада)



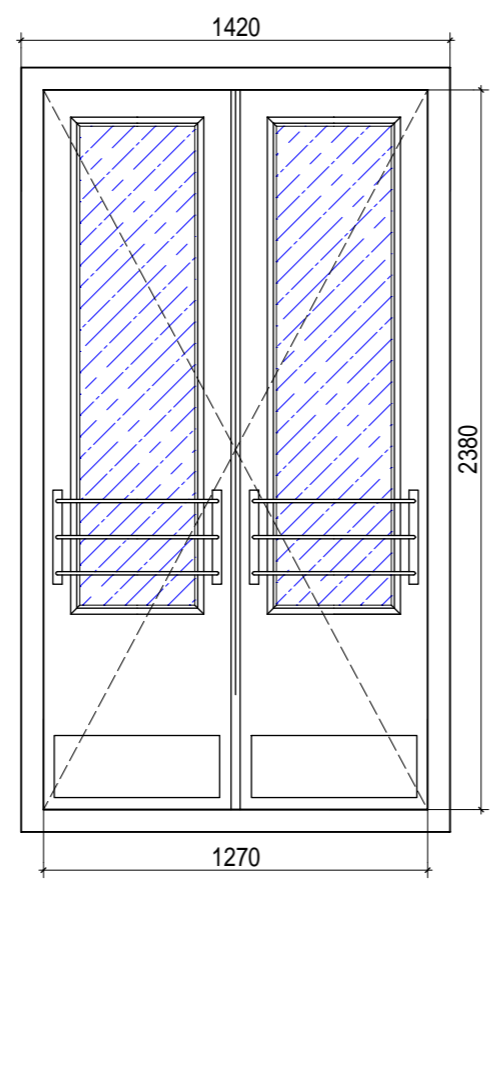
ДН-1.4



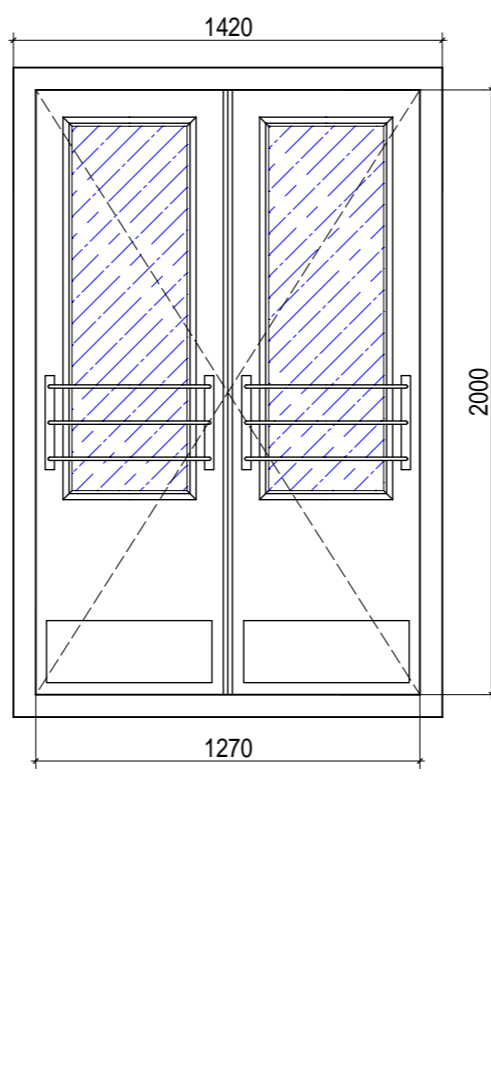
ДН-1.3



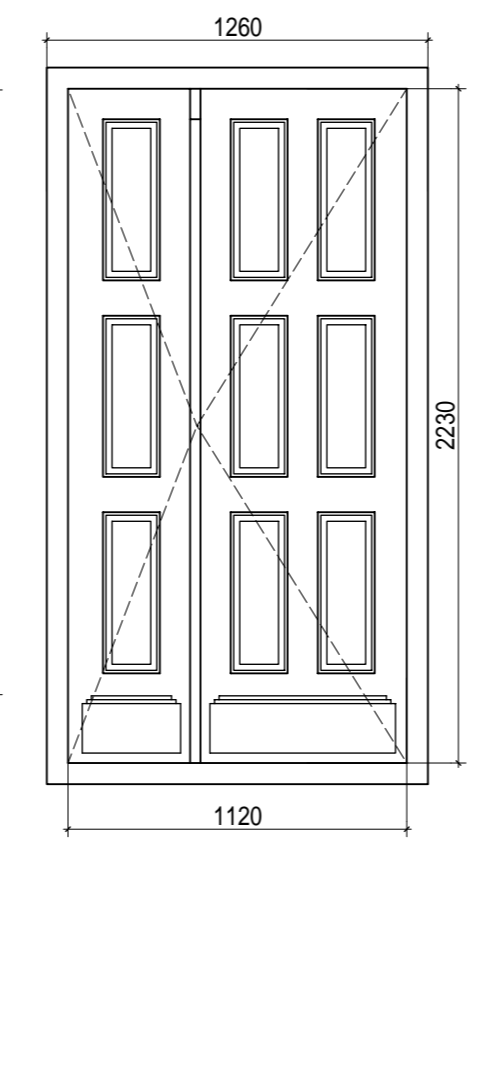
ДН-1.2



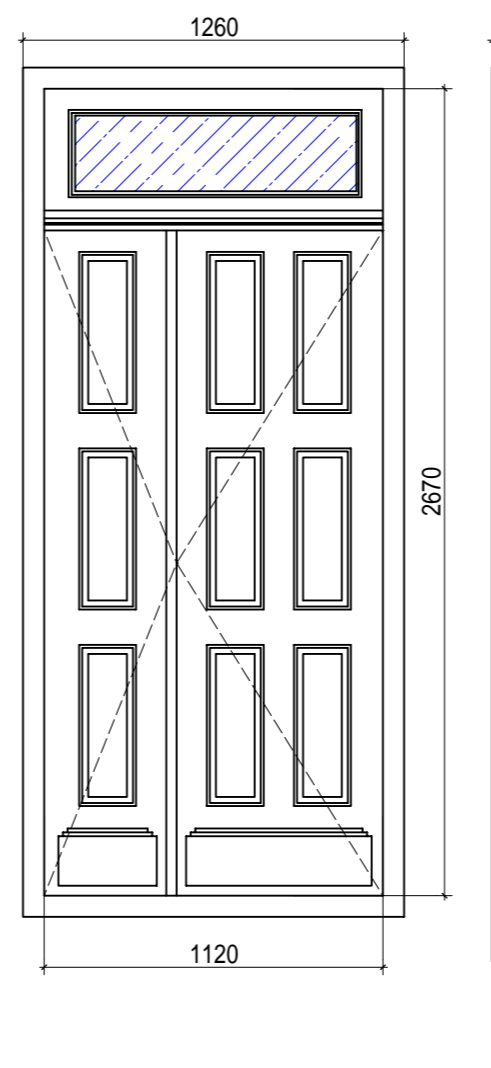
ДН-1 (ДН-1.1)



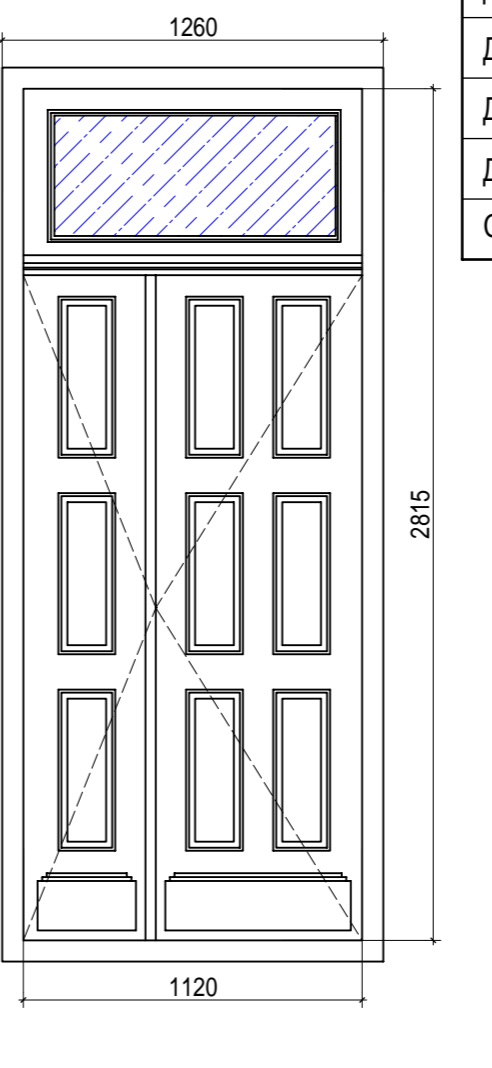
ДН-2 (ДН-2.1)



ДН-2.2



ДН-2.3



Спецификация заполнений проемов

Марка поз.	Обозначение	Наименование	Кол-во на этаж				Примеч.
			1	2	3	4	
ОК-1		Оконный блок ОК-1	15	15	15	15	
ОК-2		Оконный блок ОК-2	11	6	6	6	
ОК-3		Оконный блок ОК-3	—	4	—	—	лестн.клетка
ОК-3.1		Оконный блок ОК-3.1	—	4	4	—	лестн.клетка
ОК-3.2		Оконный блок ОК-3.2	—	—	—	4	лестн.клетка
ОБ-1л		Оконный блок, балконная дверь ОБ-1л	—	2	2	2	
ОБ-1п		Оконный блок, балконная дверь ОБ-1п	—	2	2	2	
ОБ-2л		Оконный блок, балконная дверь ОБ-2л	—	2	2	2	
ОБ-2п		Оконный блок, балконная дверь ОБ-2п	—	2	2	2	
ДН-1		Дверь наружная ДН-1	1	—	—	—	
ДН-1.1		Дверь наружная ДН-1.1	1	—	—	—	
ДН-1.2		Дверь наружная ДН-1.2	1	—	—	—	
ДН-1.3		Дверь наружная ДН-1.3	1	—	—	—	
ДН-1.4		Дверь наружная ДН-1.4	1	—	—	—	
ДН-2		Дверь наружная ДН-2	1	—	—	—	
ДН-2.1		Дверь наружная ДН-2.1	1	—	—	—	
ДН-2.2		Дверь наружная ДН-2.2	1	—	—	—	
ДН-2.3		Дверь наружная ДН-2.3	1	—	—	—	
СО-1		Слуховое окно СО-1	—	—	—	6	кровля

- Настоящим проектом разработаны схемы оконных заполнений из пиломатериалов хвойных пород, с составной коробкой в две нитки остекления. Чертежи окон и дверей показаны с коробкой, со стороны улицы.
- Габариты и конструкции оконных заполнений выполнены по аналогам с сохранившимися на объекте аутентичными окнами и в соответствии со ссылкой в архивных чертежах на действующий в те годы ОСТ 90011-39 на окна и балконные двери.
- Перед изготовлением в натуре выполнить обмеры габаритов проемов по месту с уточнением размеров.
- Окончательный цвет столярных изделий уточнить после проведения химико-физических исследований лакокрасочных слоев сохранившихся столярных изделий. Предварительно цвет по RAL 8024.
- При дополнительном согласовании возможно изготовление оконных и дверных заполнений из других материалов и в одну нитку (двухкамерный стеклопакет) с сохранением рисунка переплетов и цвета.

2.09-18 КНИ					
Замена оконных и дверных заполнений зданий № 3,5 по ул.Ленинградская, № 8 по ул. Короткевича, № 9.13 по ул.Московская, № 16 по ул.Чкалова					
Изм	№ уч	Лист	Недок	Подпись	Дата
Ул. Ленинградская, 5			Стадия	Лист	Листов
Архитектор Вашкевич			ЭП	8	
Схемы оконных и дверных блоков.			ИП Вашкевич А.С. УНП 192979912		

Имя и подл. Подп. и дата Взам. инв. N