



Фрагмент 5



Фрагмент 4



Фрагмент 3



Фрагмент 2



Фрагмент 6

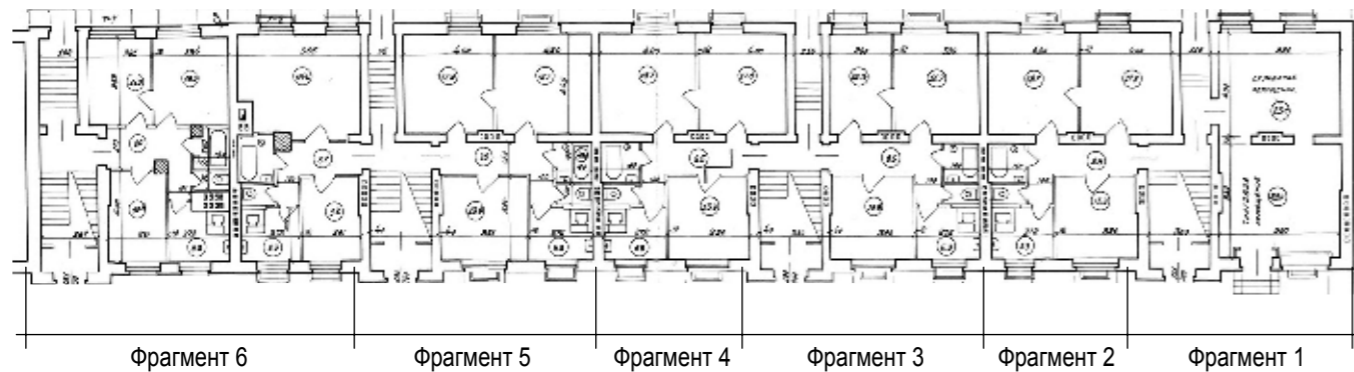


Сохранившиеся аутентичные заполнения оконных и балконных проемов



Фрагмент 1

Схема первого этажа (чертеж 1945г.)



Условные обозначения

- Элементы фасада, подлежащие демонтажу).
- Элементы фасада, подлежащие демонтажу и восстановлению
- Элементы объемной рекламы на фасадах, подлежащие изменению.

Общие примечания

1. Главный, дворовой и боковой фасады здания в основном сохранили исторический облик, за исключением пробивки дверного проема на месте оконного. по главному фасаду.
2. По главному и дворовому фасаду сохранились отдельные аутентичные заполнения оконных и балконных за-полнений и лестничных клеток, позволяющих с исторической достоверностью разработать чертежи столярных изделий.
3. В ходе дальнейшего проектирования определить функциональное использование сохранившихся примыков в подвальной части главного фасада, восстановить заполнения оконных за-полнений и ограждений по разработан-ным чертежам.

Основные виды демонтажных и отделочных работ по главному фасаду:

1. Фрагмент 1 - демонтаж заполнения оконного и дверного проемов, восстановление аутентичного заполнения; демонтаж рекламы, не отвечающей требованиям визуального оформления фасада; ремонт крыльца; изготовление ограждения примыка.
2. Фрагмент 2 - аутентичное заполнение оконных проемов.
3. Фрагмент 3 - вопрос о демонтаже пробитого дверного проема на месте оконного принять дополнительно после согласования в Министерстве культуры и с заинтересованными сторонами после ознакомления с планировкой помещения. Демонтировать металлические роллеты на указанных проемах. Демонтировать рекламное оформление существующего козырька. Восстановить аутентичное заполнение проема в лестничную клетку.
4. Фрагмент 4 - демонтировать металлические решетки и металлический козырек.
5. Фрагмент 5 - демонтировать металлические решетки, демонтировать маркизы. Восстановить аутентичное за-полнение дверного проема. Демонтировать рекламное оформление существующей плиты козырька, демонтировать все рекламно- информационное оформление данного фрагмента, как не отвечающее общим требованиям размеще-ния рекламы и искажающим архитектурный облик фасада.
6. Фрагмент 6 - демонтировать все металлические роллеты на данном фрагменте, восстановить аутентичное за-полнение дверного проема.

Взам. инв. N	
Подл. и дата	
Инв. N подл.	

						2.09-18 КНИ			
						Замена оконных и дверных за-полнений зданий № 3,5 по ул. Ленинградская, № 8 по ул. Короткевича, № 9.13 по ул. Московская, № 16 по ул. Чкалова			
Изм	№ уч	Лист	№ док	Подпись	Дата	Ул. Ленинградская, 5	Стадия	Лист	Листов
							ЭП	6	
Архитектор	Вашкевич				09.18	Анализ существующего состояния главного фасада в уровне первого этажа	ИП Вашкевич А.С. УНП 192979912		