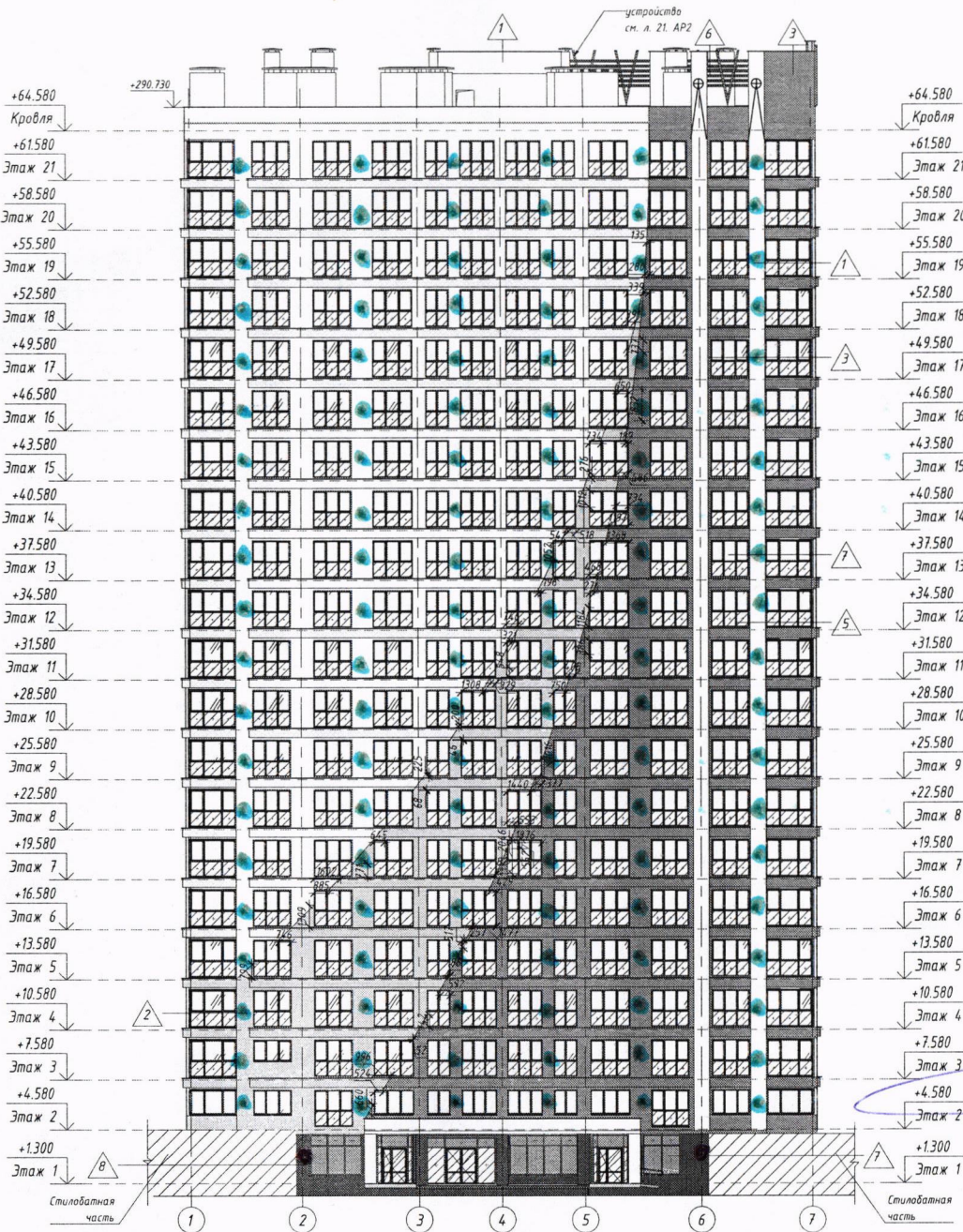


У. Лученка 2 (дворовой фасад)

Водоотведение конденсата наружного блока кондиционера выполнять через систему канализации квартиры. Установка декоративного короба (экрана) для наружного блока кондиционера должна соответствовать цвету фасада здания. Установка спутниковых антенн предусмотрена на кровле.



Ведомость наружной отделки фасадов					
№поз	Изображение (образец, колера)	Наименование элементов фасада	Наименование материала отделки	Наименование и номер эталона цвета	Примечание
1		Наружные стены	Легкая штукатурная система утепления с декоративно-защитной штукатуркой с последующей покраской водонепроницаемой полимерно-силиконовой атмосферостойкой краской	Natur-Weis	Белый (альбом Saragol Fassade A1)
2		Наружные стены	Легкая штукатурная система утепления с декоративно-защитной штукатуркой с последующей покраской водонепроницаемой полимерно-силиконовой атмосферостойкой краской	Lago 55	Светло-синий (альбом Saragol Fassade A1)
3		Наружные стены	Легкая штукатурная система утепления с декоративно-защитной штукатуркой с последующей покраской водонепроницаемой полимерно-силиконовой атмосферостойкой краской	Pacific 135	Темно-синий (альбом Saragol Fassade A1)
4		Крыльца, лестницы, цоколь	Керамическая плитка по типу OAO "Керамин" ГРЕС рельефный с эффектом антискольжения		
5		Витражи, окна, двери	Полочерная заводская окраска AL и ПВХ-профиля	RAL 7024	Темно-серый
6		Металлические элементы фасада и кровли, ограждения	Покрытие	RAL 7024	Темно-серый
7		Остекление всех витражей	Изм. 6 Тонированное зеркальное стекло	AGC STOPSOL SUPERSILVER DARK BLUE	Синий (Зеркальный)
8		Наружные стены	Основа для декоративной штукатурки: CERESIT T325 Армирующая сетка из стекловолоконная, плотность 160 г/кв.м. 2 Армирование CERESIT CT190 Грунт-краска CERESIT CT16-поярколерованная в темный цвет	HAWAII HW 6...	Темный ультрамарин альбом CERESIT

СОГЛАСОВАНО
Зам. начальника управления по архитектуре и строительству администрации Октябрьского района г. Минска

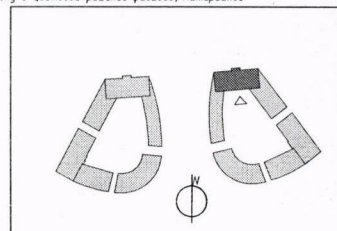
« 04 » 02 2024 г.
С. Вавич

ООО «Хэппи Планет»
Инвестор оставляет за собой право вносить корректировку в цветовое решение фасадов, материалов

отдел перепланировок
«ОС»

В. Старожицкий
Ф.И.О. подпись

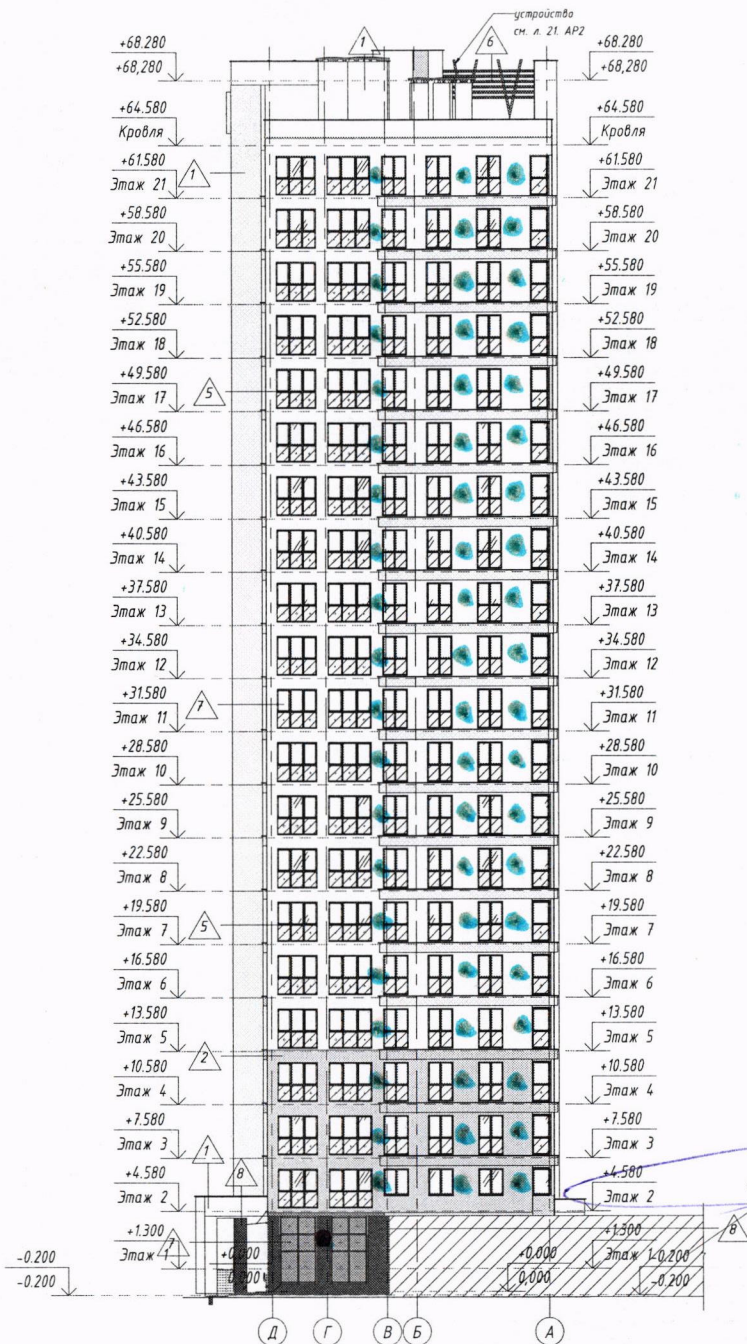
DANA-11, мозаичная штукатурка, индивидуальный подбор наполнителя на основе Canada 6. Цветовое решение принято по колерной карте Ceresit CT 77.



				7-05.27.3 - AP1	
6	1	ноя	<i>С. Вавич</i>	11.22	Экспериментальный многофункциональный комплекс "Минск-Мир". Проект застройки 5 очередью строительства
2	-	ноя	<i>С. Вавич</i>	01.22	
Изм.	Кол.чл.	Лист	№ док.	Подпись	Дата
Г.И.П.	Соколов			<i>С. Вавич</i>	01.22
Г.А.П.	Пересецкий			<i>С. Вавич</i>	01.22
Утвердил	Петров Лепар			<i>С. Вавич</i>	01.22
Проверил	Пересецкий			<i>С. Вавич</i>	01.22
Разработал	Ильч			<i>С. Вавич</i>	01.22
Н.контр.	Пересецкий			<i>С. Вавич</i>	01.22
					Жилой дом №27.3 по г/п.
					Фасад в осях 1-7, ведомость отделки фасада, цветовое решение
					ИООО "Дана Астра"
			Стадия	Лист	Листов
			С	25	

У. Мухомов 2 (Боковой фасад)

Согласовано:
Водоотведение конденсата наружного блока кондиционера выполняется через систему канализации квартира. **Установка декоративного короба (экрана) для наружного блока кондиционера должна соответствовать цвету фасада здания. Установка спутниковых антенн предусмотрена на кровле.**



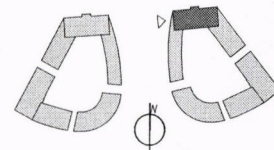
№поз	Изображение (образец колера)	Наименование элементов фасада	Наименование материала отделки	Наименование и номер эталона цвета	Примечание
1		Наружные стены	Легкая штукатурная система утепления с декоративно-защитной штукатуркой с последующей покраской водонепроницаемой полимерно-силиконовой атмосферостойкой краской	Natur-Weis	Белый (альбом Сагаол Fassade A1)
2		Наружные стены	Легкая штукатурная система утепления с декоративно-защитной штукатуркой с последующей покраской водонепроницаемой полимерно-силиконовой атмосферостойкой краской	Lago 55	Светло-синий (альбом Сагаол Fassade A1)
3		Наружные стены	Легкая штукатурная система утепления с декоративно-защитной штукатуркой с последующей покраской водонепроницаемой полимерно-силиконовой атмосферостойкой краской	Pacific 135	Темно-синий (альбом Сагаол Fassade A1)
4		Крыльца, лестницы, цоколь	Керамическая плитка на тилу ОАО "Керамич" ГРЕС рельефный с эффектом антискольжения		
5		Витражи, окна, двери	Полимерная заводская окраска АЛ и ПВХ-профиля	RAL 7024	Темно-серый
6		Металлические элементы фасада и кровли, ограждения	Покрытие	RAL 7024	Темно-серый
7		Остекление всех витражей	Изм. 6 Тонированное зеркальное стекло	AGC STOPSOL SUPERSILVER DARK BLUE	Синий (Зеркальный)
8		Наружные стены	Основы для декоративной штукатурки: 1. CERESIT T325 Армирующая сетка из стекловолокон, плотность 160 г/кв.м. 2. Армирование CERESIT CT190 3. Грунт-краска CERESIT CT14-толколеранная в темно-синий цвет	HAWAII HW 6...	Темный ультрамарин альбом CERESIT

DANA-11, мозаичная штукатурка, индивидуальный подбор наполнителя на основе Сагаол 6. Цветовое решение принято по колерной карте Ceresit CT 17.

ООО «Хупли Планет»
СОГЛАСОВАНО

отдел перепланировок
 «05 02 2024»

С. С. Сторожин
 Ф.И.О. подпись

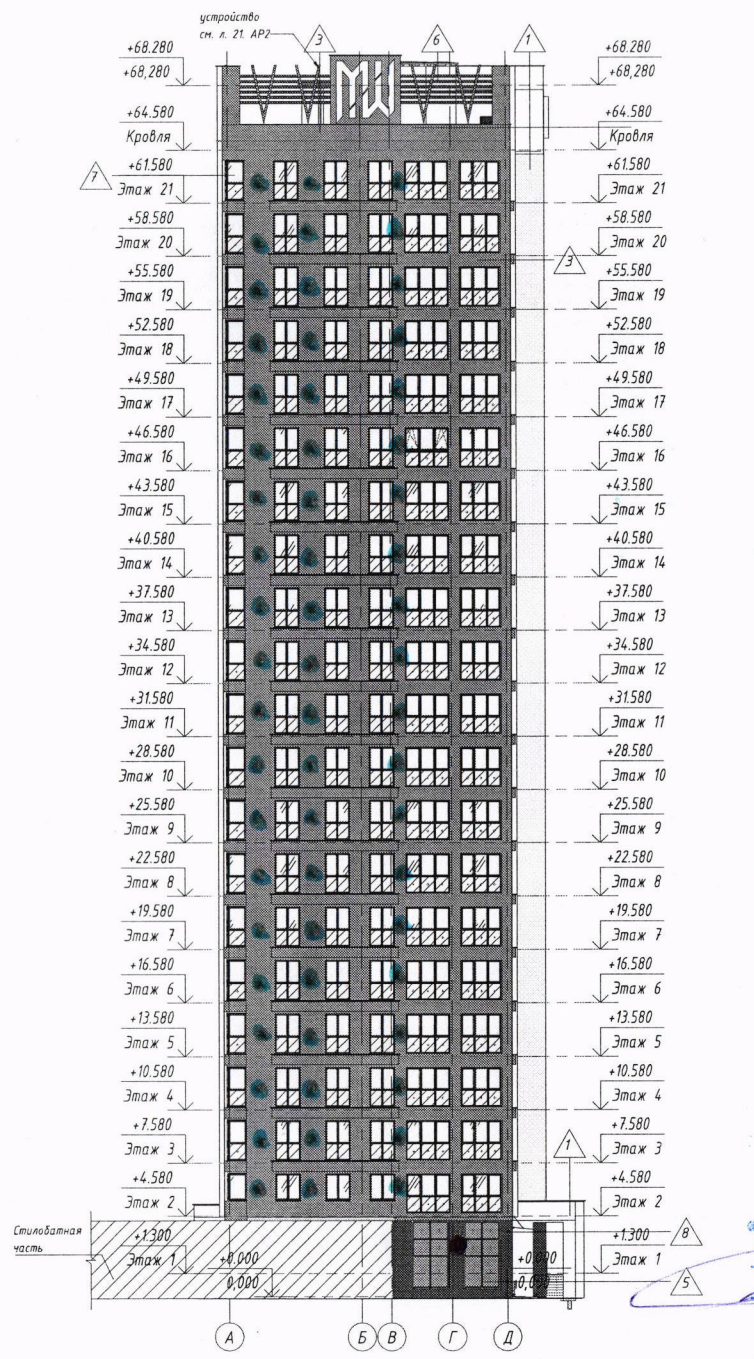


				7-05.27.3 - АР1		
6	1	зан	<i>С. С. Сторожин</i>	11.22	Экспериментальный многофункциональный комплекс "Минск-Мир". Проект застройки 5 очередь строительства	
2	-	нов	<i>С. С. Сторожин</i>	01.22		
Изм.	Кол.ч.	Лист	№ док.	Подпись	Дата	
ГИП	Соколов			<i>С. С. Сторожин</i>	01.22	
ГАП	Пересецкий			<i>С. С. Сторожин</i>	01.22	Жилой дом №27.3 по г/п.
Утвердил	Петров	Петров		<i>С. С. Сторожин</i>	01.22	Стадия Лист Листов
Проверил	Пересецкий			<i>С. С. Сторожин</i>	01.22	С 28
Разработал	Илич			<i>С. С. Сторожин</i>	01.22	Фасад в осях Д-А, ведомость отделки фасада, цветовое решение
Н.контр.	Пересецкий			<i>С. С. Сторожин</i>	01.22	ИООО "Дана Астра"

СОГЛАСОВАНО
 Зам. начальника управления по архитектуре и строительству администрации Октябрьского района г. Минска
 «07 02 2024 г.»
С. С. Сторожин

У. Мученика 2 (Сокровищ фасад)

Создано в программе AutoCAD 2014
 Создано в программе AutoCAD 2014
 Создано в программе AutoCAD 2014
 Водопроведение конденсата наружного блока кондиционера выполняется через систему канализации
 кварты. Установка декоративного короба (экрана) для наружного блока кондиционера должна соответствовать цвету фасада здания. Установка спутниковых антенн предусмотрена на кровле.

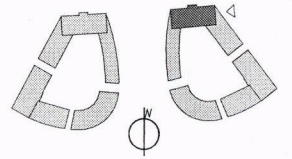


Ведомость наружной отделки фасадов					
№поз	Изображение (образец цвета)	Наименование элементов фасада	Наименование материала отделки	Наименование и номер эталона цвета	Примечание
1		Наружные стены	Легкая штукатурная система утепления с декоративно-защитной штукатуркой с последующей покраской водонепроницаемой полимерно-силиконовой атмосферостойкой краской	Natur-Weis	Белый (альбом Caparol Fassade A1)
2		Наружные стены	Легкая штукатурная система утепления с декоративно-защитной штукатуркой с последующей покраской водонепроницаемой полимерно-силиконовой атмосферостойкой краской	Lago 55	Светло-синий (альбом Caparol Fassade A1)
3		Наружные стены	Легкая штукатурная система утепления с декоративно-защитной штукатуркой с последующей покраской водонепроницаемой полимерно-силиконовой атмосферостойкой краской	Pacific 135	Темно-синий (альбом Caparol Fassade A1)
4		Крыльца, лестницы, цоколь	Керамическая плитка по типу ОАО "Керамин" ГРЭС рельефный с эффектом анискальжения		
5		Витражи, окна, двери	Полимерная заводская окраска AL и ПВХ-профиля	RAL 7024	Темно-серый
6		Металлические элементы фасада и кровли, ограждения	Покрытие	RAL 7024	Темно-серый
7		Остекление всех витражей	Тонированное зеркальное стекло	AGC STOPSOL SUPERSILVER DARK BLUE	Синий (Зеркальный)
8		Наружные стены	1. Установка декоративной штукатурки: CERESIT T325 Армирующая сетка из стекловолокна, плотность 160 г/кв.м. 2. Армирование CERESIT CF190 3. Грунт-краска CERESIT CT16 подклерованная в темно-синий цвет	HAWAII HW 6-	Темный ультрамарин альбом CERESIT

DANA-11, мозаичная штукатурка, индивидуальный подбор наполнителя на основе Caparol 6. Цветовое решение принято по колерной карте Ceresit CT 77.

Инвестор оставляет за собой право вносить корректировку в цветовое решение фасадов, материалов

ООО «Хэппи Планет»
 СОГЛАСОВАНО
 отдел перепланировок
 «05 02 20 24»
 Ф.И.О. подпись



7-05.27.3 - AP1

№	п/п	Зам.	нов	Дата	Стадия	Лист	Листов
6	1	зам		11.22	Экспериментальный многофункциональный комплекс "Минск-Мир". Проект застройки 5 очередь строительства	С	27
2	-	нов		01.22			
Изм.	Кол.ч	Лист	№ док.	Подпись	Дата		
ГИП		Соколов			01.22		
ГАП		Пересецкий			01.22		
Утвердил		Петров	Петров		01.22		
Проверил		Пересецкий			01.22		
Разработал		Илич			01.22		
Н.контр.		Пересецкий			01.22		

Жилой дом №27.3 по г/п.
 Фасад в осях А-Д, ведомость отделки фасада, цветовое решение

ИЮ00 "Дана Астра"

СОГЛАСОВАНО
 Зам. начальника управления по архитектуре и строительству
 администрации Октябрьского района г. Минска
 «07 02 2024 г.»
 Иличев