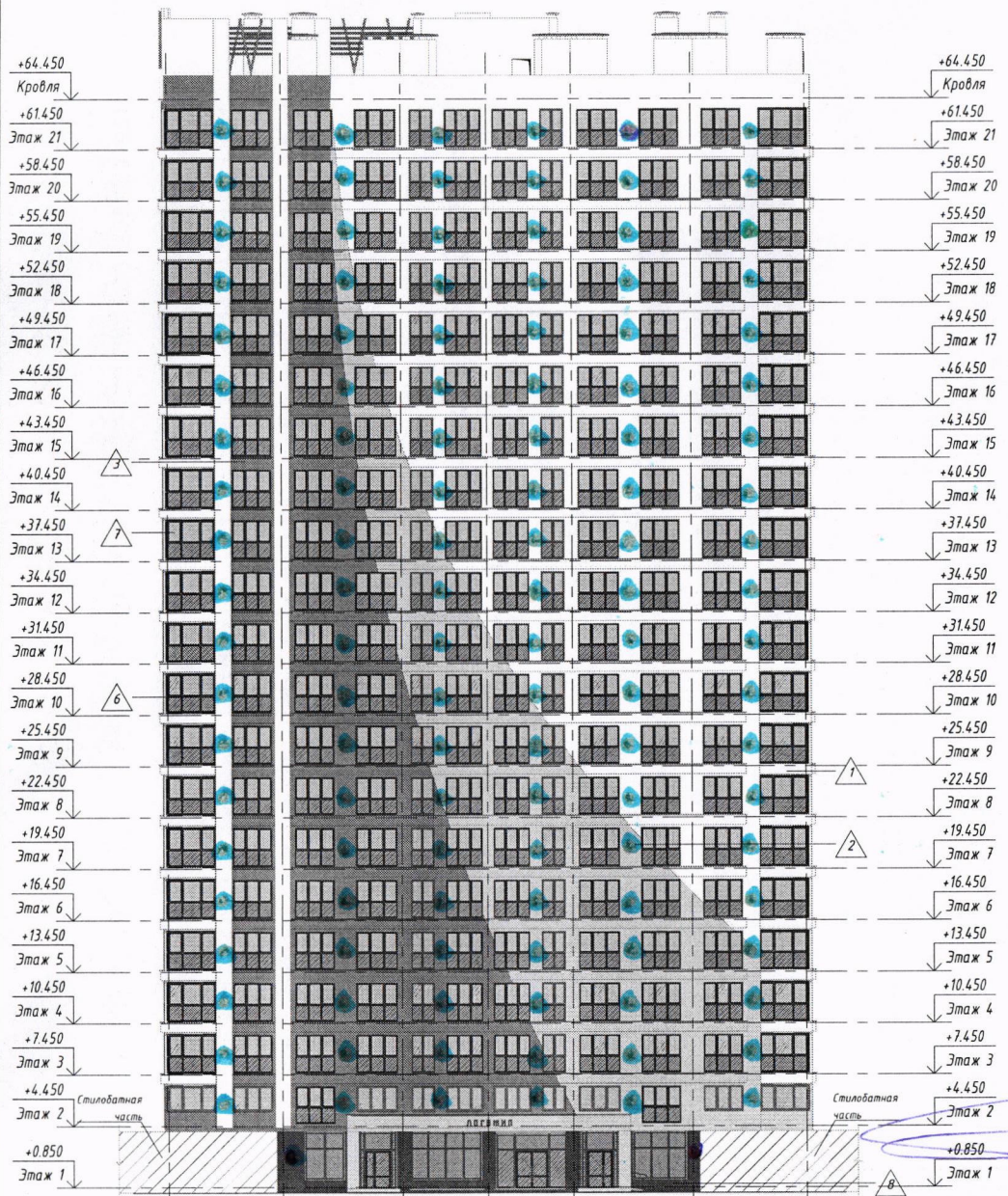


Левина 1 (дворовой фасад)

Водоотведение конденсата наружного блока кондиционера выполняется через систему канализации квартиры. Установка декоративного короба (экрана) для наружного блока кондиционера должна соответствовать цвету фасада здания. Установка спутниковых антенн предусмотрена на кровле.



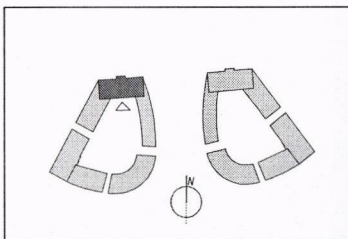
№поз	Изображение (образец колера)	Наименование элементов фасада	Наименование материала отделки	Наименование и номер эталона цвета	Примечание
1		Наружные стены	Легкая штукатурная система утепления с декоративно-защитной штукатуркой с последующей покраской водонепроницаемой полимерно-силиконовой атмосферостойкой краской	Na'ur-Weis	Белый (альбом Carago)
2		Наружные стены	Легкая штукатурная система утепления с декоративно-защитной штукатуркой с последующей покраской водонепроницаемой полимерно-силиконовой атмосферостойкой краской	3D Pacific 150	Светло-синий (альбом Carago)
3		Наружные стены	Легкая штукатурная система утепления с декоративно-защитной штукатуркой с последующей покраской водонепроницаемой полимерно-силиконовой атмосферостойкой краской	3D Pacific 135	Темно-синий (альбом Carago)
4		Крыльца, лестницы, цоколь	Керамическая плитка по типу ОАО "Керамин" ГРЕС рельефный с эффектом антискольжения		
5		Витражи, окна, двери	Полимерная заводская окраска AL и ПВХ-профиля	RAL 7024	Темно-серый
6		Металлические элементы фасада и кровли, ограждения	Оцинкованная сталь с полимерным покрытием	RAL 7024	Темно-серый
7		Остекление всех витражей	Тонированное зеркальное стекло	AGC STOPSOL SUPERSIL VER DARK BLUE	Синий (Зеркальный)
8		Наружные стены	Основа для декоративной штукатурки: 1. CERESIT T325 Армирующая сетка из стекловолокна, плотность 160 г/кв.м. 2. Армирование CERESIT CT190 3. Грунт-краска CERESIT CT16 подклерованная в темно-синий цвет	HAWAII HW 6-	Темный ультрамарин альбом CERESIT

Инвестор оставляет за собой право вносить корректировку в цветное решение фасадов, материал

ООО «Хэппи Планет»
СОГЛАСОВАНО
 отдел перепланировок

«05» 02 2024

 и.о.



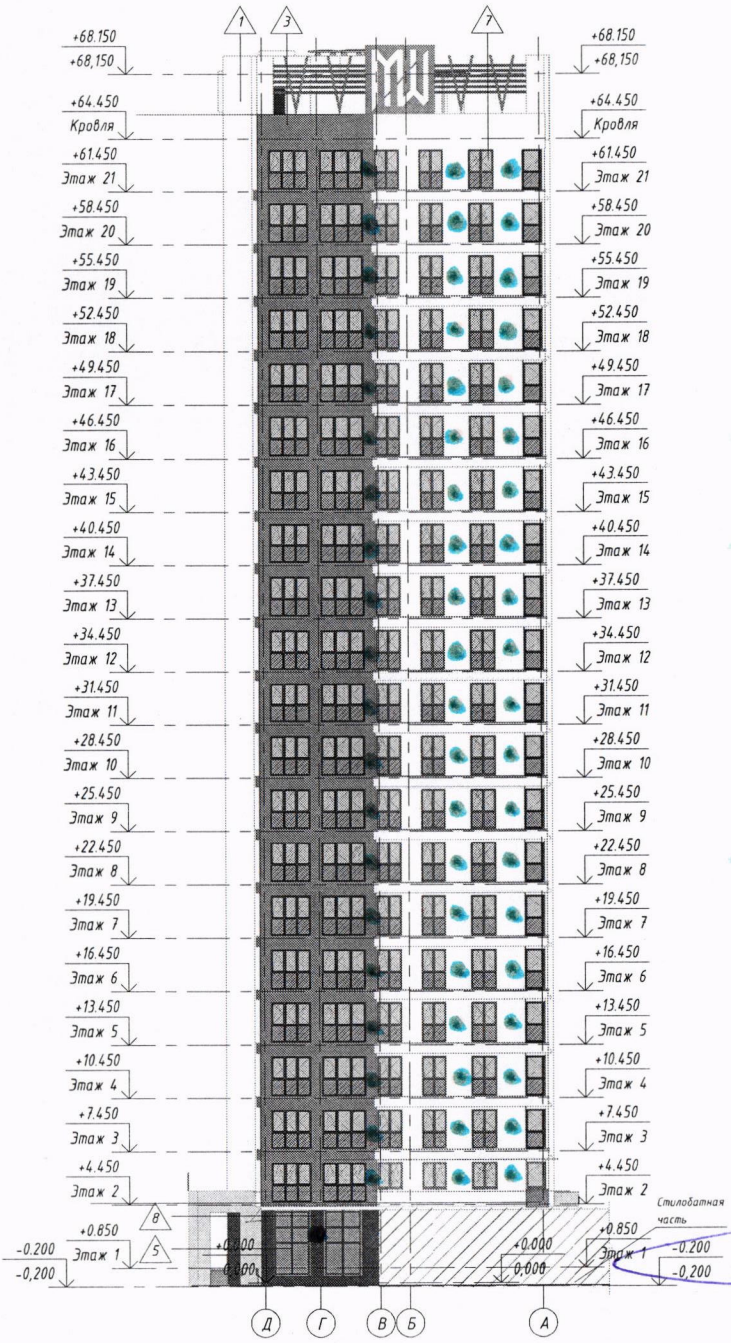
СОГЛАСОВАНО
 Зам. начальника управления по архитектуре и строительству
 администрации Октябрьского района г.Минска
 «07» 02 2024 г.

№	Подпись	Дата
2	нов	01.22
Изм. Коллч	Лист № док	Подпись Дата
ГИП	Соколов	01.22
ГАП	Пересецкий	01.22
Утвердил	Петров	01.22
Проверил	Пересецкий	01.22
Разработал	Ильч	01.22
Н.контр.	Пересецкий	01.22

7-05.27.2 - AP1		
Экспериментальный многофункциональный комплекс "Минск-Мир". Проект застройки 5 очереди строительства		
Жилой дом №27.2 по г/п.	Стация	Лист
	С	25
Фасад в осях 1-7, ведомость отделки фасада, цветное решение		ИООО "Дана Астра"

Левина 1 (Дорожной фасад)

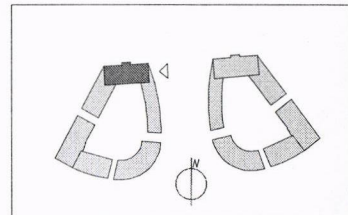
Водосведение конденсата наружного блока кондиционера (экрана) для наружного блока кондиционера должна квартиры. Установка декоративного короба (экрана) для наружного блока кондиционера должна соответствовать цвету фасада здания. Установка спутниковых антенн предусмотрена на кровле.



№поз	Изображение (образец колера)	Наименование элементов фасада	Наименование материала отделки	Наименование и номер эталона цвета	Примечание
1		Наружные стены	Легкая штукатурная система утепления с декоративно-защитной штукатуркой с последующей покраской водонепроницаемой полимерно-силиконовой атмосферостойкой краской	Natur-Weiss	Белый (альбом Saragol)
2		Наружные стены	Легкая штукатурная система утепления с декоративно-защитной штукатуркой с последующей покраской водонепроницаемой полимерно-силиконовой атмосферостойкой краской	30 Pacific 150	Светло-синий (альбом Saragol)
3		Наружные стены	Легкая штукатурная система утепления с декоративно-защитной штукатуркой с последующей покраской водонепроницаемой полимерно-силиконовой атмосферостойкой краской	30 Pacific 135	Темно-синий (альбом Saragol)
4		Крыльца, лестницы, цоколь	Керамическая плитка по типу ОАО "Керамин" ГРЕС рельефный с эффектом антискальжения		
5		Витражи, окна, двери	Полимерная заводская окраска AL и ПВХ-профиля	RAL 7024	Темно-серый
6		Металлические элементы фасада и кровли, ограждения	Оцинкованная сталь с полимерным покрытием	RAL 7024	Темно-серый
7		Остекление всех витражей	Тонированное зеркальное стекло	AGC STOPSOL SUPERSILVER DARK BLUE	Синий (Зеркальный)
8		Наружные стены	Основа для декоративной штукатурки: 1. CERESIT T325 Армирующая сетка из стекловолокна, плотность 160 г/кв.м. 2. Армирование CERESIT CT190 3. Грунт-краска CERESIT CT16 подклерованная в темно-синий цвет	HAWAII HW 6**	Темный ультрамарин альбом CERESIT

Инвестор оставляет за собой право вносить корректировку в цветовое решение фасадов, материалов

ООО «Хэппи Планет»
 СОГЛАСОВАНО
 отдел перепланировок
 «05» 02 2024г.



Ф.И.О. В. В. Восторжж
 подпись

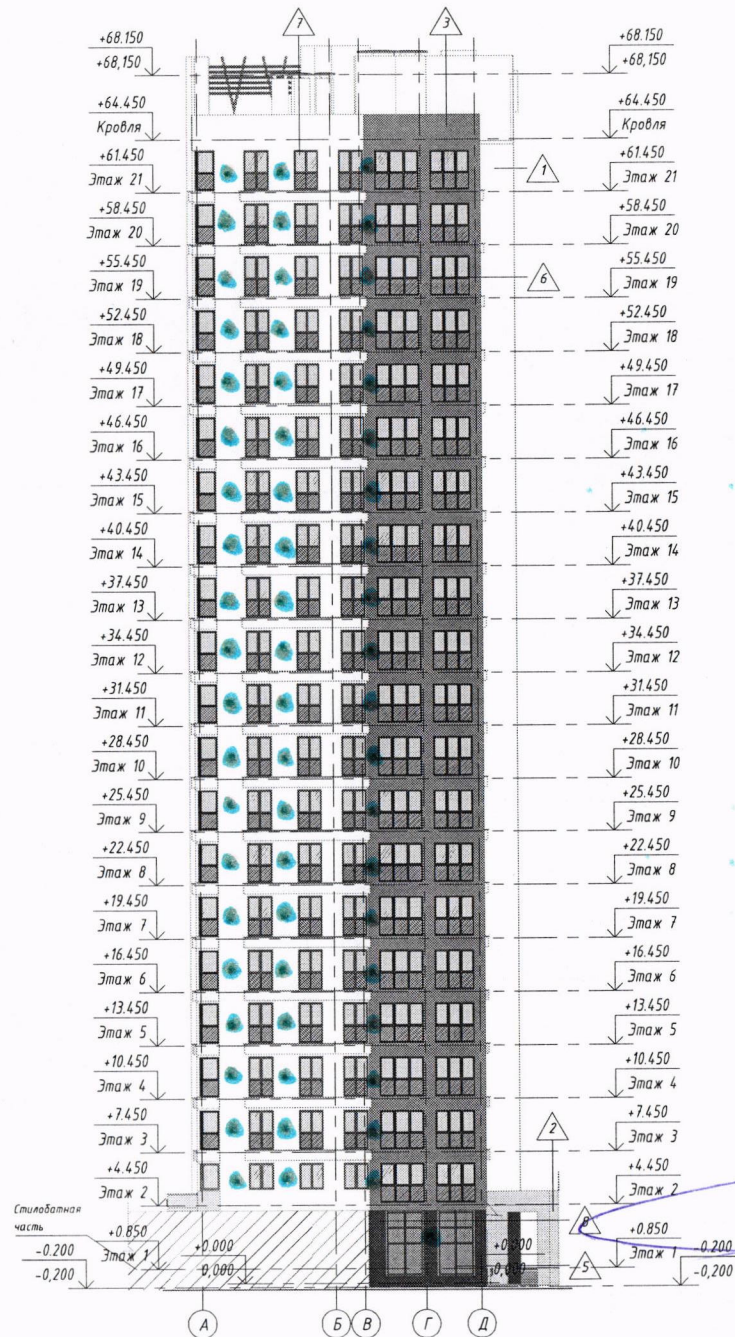
№	Изм.	Кач.	Лист	№ док.	Подпись	Дата
2	-	нов				01.22
	ИЗМ.	Кач.	Лист	№ док.	Подпись	Дата
	ГИП					01.22
	Г.АП	Пересечский				01.22
	Утвердил	Петров	Петров			01.22
	Проверил	Пересечский				01.22
	Разработал	Ильч				01.22
	Н.контр.	Пересечский				01.22

7-05.27.2 - AP1		
Экспериментальный многофункциональный комплекс "Минск-Мир". Проект застройки 5 очередь строительства		
Жилой дом №27.2 по г/п	Стация	Лист
	С	28
Фасад в осях Д-А, ведомость отделки фасада, цветовое решение		ИООО "Дана Астра"

СОГЛАСОВАНО
 Зам. начальника управления по архитектуре и строительству администрации Октябрьского района г. Минска
 «07» 02 2024г.
 ИЛЬЧ

Левина 1 (доковой этаж)

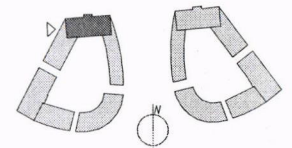
Согласовано: **Водоотведение, конденсата наружного блока кондиционера, выполнения через систему канализации квартиры, установка декоративного короба (экрана) для наружного блока кондиционера должна соответствовать ветру фасада здания. Установка спутниковых антенн предусмотрена на кровле.**



Ведомость наружной отделки фасадов					
№поз	Изображение (образец колера)	Наименование элементов фасада	Наименование материала отделки	Наименование и номер эталона цвета	Примечание
1		Наружные стены	Легкая штукатурная система утепления с декоративно-защитной штукатуркой с последующей покраской водонепроницаемой полимерно-силиконовой атмосферостойкой краской	Natur-Weiss	Белый (альбон Сарагал)
2		Наружные стены	Легкая штукатурная система утепления с декоративно-защитной штукатуркой с последующей покраской водонепроницаемой полимерно-силиконовой атмосферостойкой краской	3D Pacific 150	Светло-синий (альбон Сарагал)
3		Наружные стены	Легкая штукатурная система утепления с декоративно-защитной штукатуркой с последующей покраской водонепроницаемой полимерно-силиконовой атмосферостойкой краской	3D Pacific 135	Темно-синий (альбон Сарагал)
4		Крыльца, лестницы, цоколь	Керамическая плитка по типу ОАО "Керамин" ГРЭС рельефный с эффектом антискольжения		
5		Витражи, окна, двери	Полимерная заводская окраска АЛ и ПВХ-профиля	RAL 7024	Темно-серый
6		Металлические элементы фасада и кровли, ограждения	Оцинкованная сталь с полимерным покрытием	RAL 7024	Темно-серый
7		Остекление всех витражей	Тонированное зеркальное стекло	AGC STOPSOL SUPERSILVER DARK BLUE	Синий (Зеркальный)
8		Наружные стены	Основа для декоративной штукатурки: 1. Ceresit T325 Армирующая сетка из стеклослобана, плотность 160 г/кв.м. 2. Армирование CERESIT CT190 3. Грунт-краска CERESIT CT16 подклерованная в темно-синий цвет	HAWAII HW 6+	Темный ультрамарин альбон CERESIT

Инвестор оставляет за собой право вносить корректировки в цветное решение фасадов, материалов

ООО «Хэппи Планет»
СОГЛАСОВАНО
 отдел перепланировок
 «05.02.2024»
 [Подпись] Б.И.О. [Подпись]



7-05.27.2 - AP1

Экспериментальный многофункциональный комплекс "Минск-Мир". Проект застройки 5 очереди строительства				Стадия	Лист	Листов
2	ноя	0122		С	27	
Изм.	Кол.чч	Лист	№ док	Подпись	Дата	
ГИП	Соколов	0122				
ГАП	Пересецкий	0122				
Утвердил	Петров	0122				
Проверил	Пересецкий	0122				
Разработал	Ильч	0122				
Н.контр.	Пересецкий	0122				
Жилой дом №27.2 по г/п.				ИЮ00 "Дана Астра"		
Фасад в осях А-Д, ведомость отделки фасада, цветное решение						

СОГЛАСОВАНО
 Зам. начальника управления по архитектуре и строительству администрации Октябрьского района г. Минска
 «07.02.2024г.»
 [Подпись]