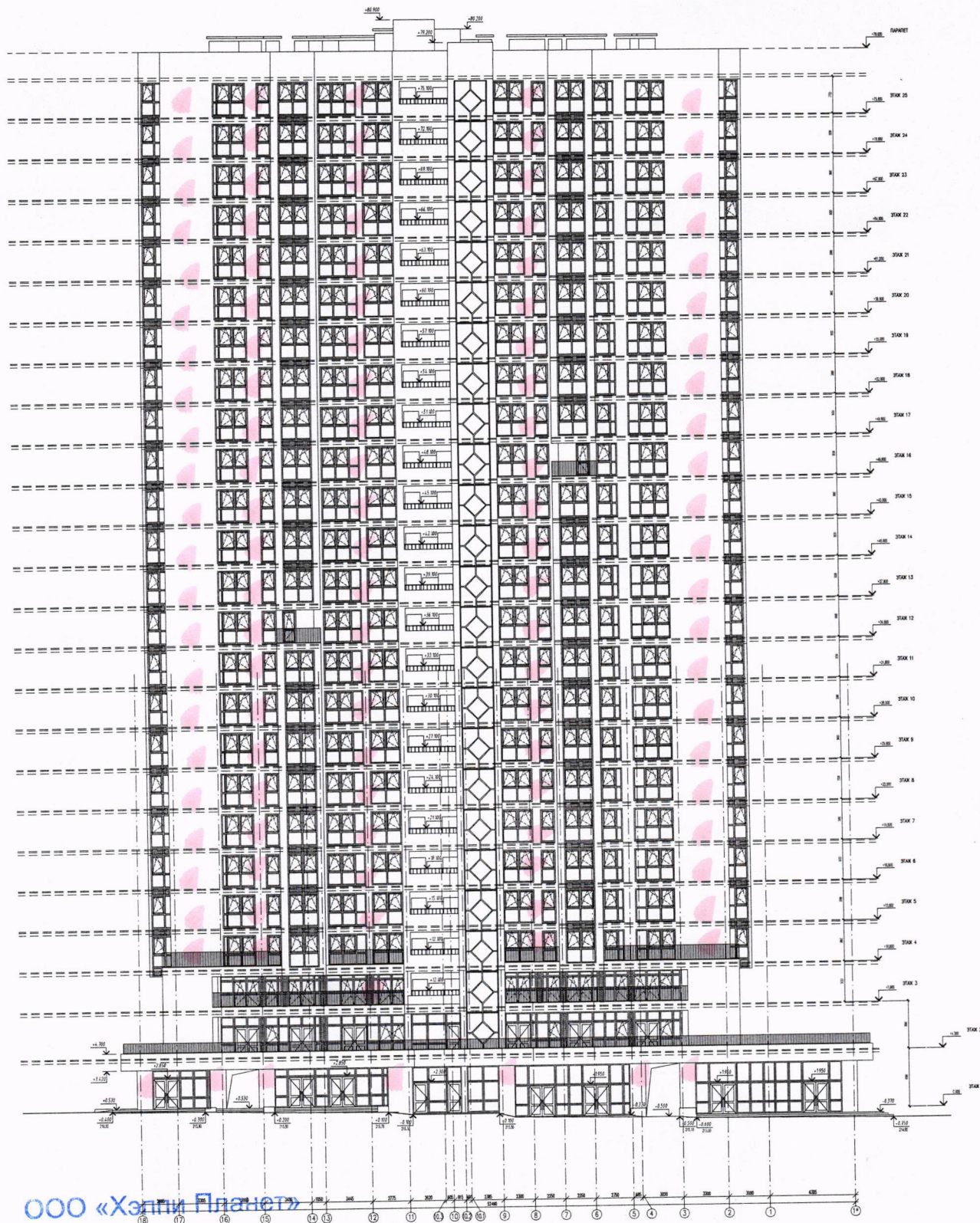


ул. Братская 9-11

Установка декоративного короба водоведения конденсата наружного блока кондиционера выполняется через систему канализации квартиры. Установка спутниковых антенн предусмотрена на кровле. Установка спутниковых антенн предусмотрена на кровле. Установка спутниковых антенн предусмотрена на кровле.



ООО «Хэппи Планет»
СОГЛАСОВАНО

отдел перепланировок
«31» января 2024 г.

Судале В. В.
и.о.

[Signature]
подпись

СОГЛАСОВАНО
Зам. начальника управления по архитектуре и строительству
администрации Октябрьского района г. Минска
« 02 » 02 2024 г.
[Signature] Ильяшчик

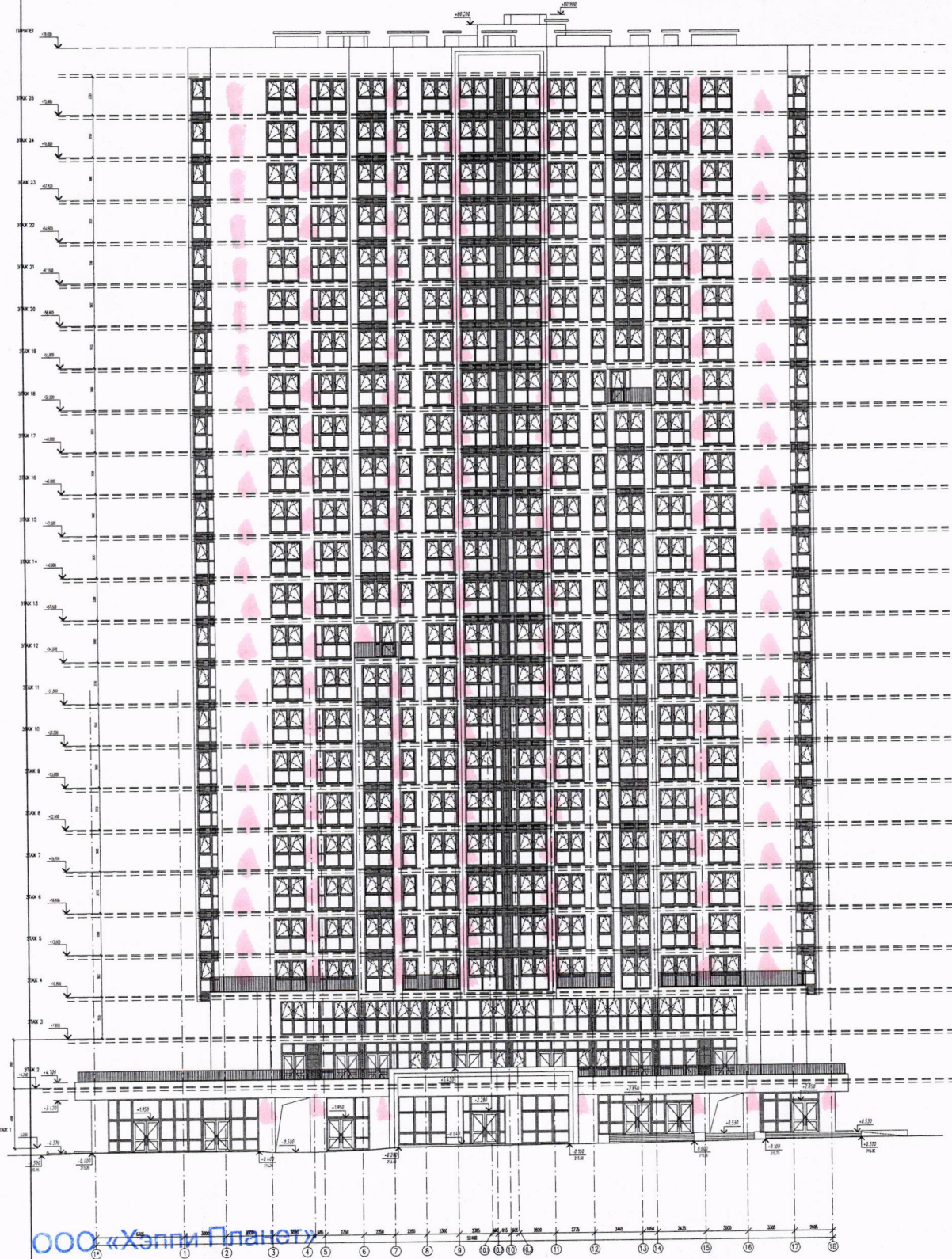
0.000
+275,50

7-13.10.4-AP1

Исполнительный инженер-проектировщик: «Алекс»-Мир			
Проект разработан			
в соответствии с требованиями нормативных документов			
Вид: 100% 1:4	Сетка	Акс.	Акс.
С	И	И	И
Масштаб: 1:100		Материал: «Алекс»-Мир	Исполнитель: «Алекс»-Мир

ул. Братская 9 а 11

Водоотведение конденсата наружного блока кондиционера выполнять через систему канализации квартиры. Установка декоративного короба (экрана) для наружного блока кондиционера должна соответствовать цвету фасада здания. Установка спутниковых антенн предусмотрена на кровле.



ООО «Хэппи Планет»
СОГЛАСОВАНО

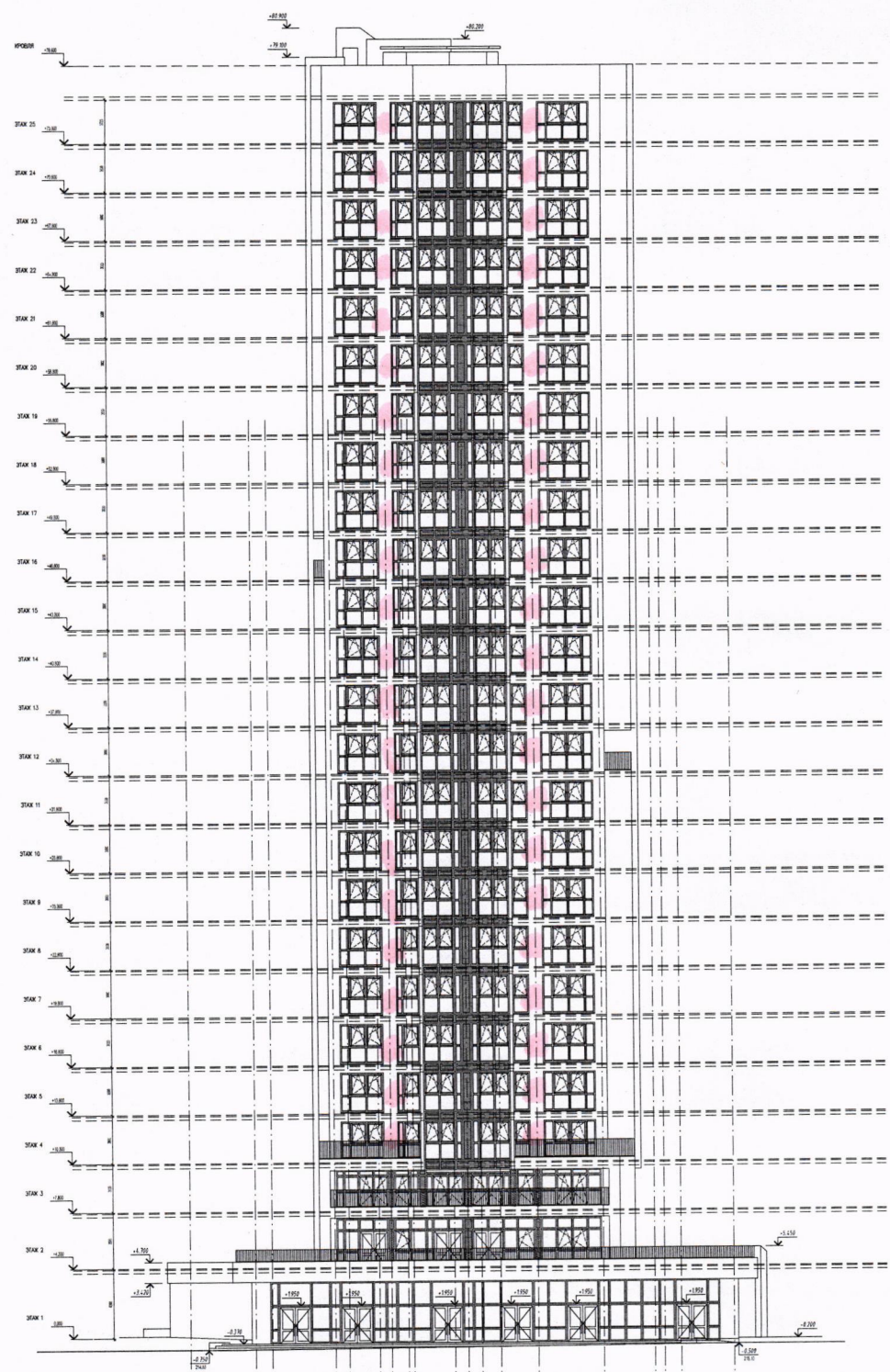
отдел перепланировок
31 Января 2024 г.
Судан В.В.
И.О.

СОГЛАСОВАНО
Зам. начальника управления по архитектуре и строительству
администрации Октябрьского района г. Минска
« 02 » 02 2024.
Ильинчик

7-19.10.4-AP1		0.000		
Эксплуатационный чертеж строительной документации		4265,60		
Проект организации				
По-этажному строительству				
№ п/п	Наименование	Единица	Акт	Акт
1	Работы по устройству	С	5	
2	Работы по устройству	С	5	
3	Работы по устройству	С	5	
4	Работы по устройству	С	5	
5	Работы по устройству	С	5	
6	Работы по устройству	С	5	
7	Работы по устройству	С	5	
8	Работы по устройству	С	5	
9	Работы по устройству	С	5	
10	Работы по устройству	С	5	
11	Работы по устройству	С	5	
12	Работы по устройству	С	5	
13	Работы по устройству	С	5	
14	Работы по устройству	С	5	
15	Работы по устройству	С	5	
16	Работы по устройству	С	5	
17	Работы по устройству	С	5	
18	Работы по устройству	С	5	
19	Работы по устройству	С	5	
20	Работы по устройству	С	5	
21	Работы по устройству	С	5	
22	Работы по устройству	С	5	
23	Работы по устройству	С	5	
24	Работы по устройству	С	5	
25	Работы по устройству	С	5	
26	Работы по устройству	С	5	
27	Работы по устройству	С	5	
28	Работы по устройству	С	5	
29	Работы по устройству	С	5	
30	Работы по устройству	С	5	
31	Работы по устройству	С	5	
32	Работы по устройству	С	5	
33	Работы по устройству	С	5	
34	Работы по устройству	С	5	
35	Работы по устройству	С	5	
36	Работы по устройству	С	5	
37	Работы по устройству	С	5	
38	Работы по устройству	С	5	
39	Работы по устройству	С	5	
40	Работы по устройству	С	5	
41	Работы по устройству	С	5	
42	Работы по устройству	С	5	
43	Работы по устройству	С	5	
44	Работы по устройству	С	5	
45	Работы по устройству	С	5	
46	Работы по устройству	С	5	
47	Работы по устройству	С	5	
48	Работы по устройству	С	5	
49	Работы по устройству	С	5	
50	Работы по устройству	С	5	
51	Работы по устройству	С	5	
52	Работы по устройству	С	5	
53	Работы по устройству	С	5	
54	Работы по устройству	С	5	
55	Работы по устройству	С	5	
56	Работы по устройству	С	5	
57	Работы по устройству	С	5	
58	Работы по устройству	С	5	
59	Работы по устройству	С	5	
60	Работы по устройству	С	5	
61	Работы по устройству	С	5	
62	Работы по устройству	С	5	
63	Работы по устройству	С	5	
64	Работы по устройству	С	5	
65	Работы по устройству	С	5	
66	Работы по устройству	С	5	
67	Работы по устройству	С	5	
68	Работы по устройству	С	5	
69	Работы по устройству	С	5	
70	Работы по устройству	С	5	
71	Работы по устройству	С	5	
72	Работы по устройству	С	5	
73	Работы по устройству	С	5	
74	Работы по устройству	С	5	
75	Работы по устройству	С	5	
76	Работы по устройству	С	5	
77	Работы по устройству	С	5	
78	Работы по устройству	С	5	
79	Работы по устройству	С	5	
80	Работы по устройству	С	5	
81	Работы по устройству	С	5	
82	Работы по устройству	С	5	
83	Работы по устройству	С	5	
84	Работы по устройству	С	5	
85	Работы по устройству	С	5	
86	Работы по устройству	С	5	
87	Работы по устройству	С	5	
88	Работы по устройству	С	5	
89	Работы по устройству	С	5	
90	Работы по устройству	С	5	
91	Работы по устройству	С	5	
92	Работы по устройству	С	5	
93	Работы по устройству	С	5	
94	Работы по устройству	С	5	
95	Работы по устройству	С	5	
96	Работы по устройству	С	5	
97	Работы по устройству	С	5	
98	Работы по устройству	С	5	
99	Работы по устройству	С	5	
100	Работы по устройству	С	5	

ул. Братская - 11

Водоотведение конденсата наружного блока кондиционера выполнять через систему канализации квартиры. Установка декоративного короба (экрана) для наружного блока кондиционера должна соответствовать цвету фасада здания. Установка спутниковых антенн предусмотрена на кровле.



ООО «Хэппи Планет»
СОГЛАСОВАНО

отдел перепланировок
«31» *Ливаре* 2024 г.
Судак В.В.
Инж.о.

СОГЛАСОВАНО
Зам. начальника управления по архитектуре и строительству
администрации Октябрьского района г. Минска
« 02 » *Е* 02 2024 г.
Кавинчик

7-13.10.4-AP1		0.000
Экспертный центр функционального контроля «Искра-Минск»		
Проект исполнения:		
11-в сериях перепланировок:		
Исполн. № 16.2 от 2/17	И. Кавинчик	17
Разраб. № 16.2 от 2/17	С. Судак	17
Проверка: [blank]	Дата: [blank]	17.11.24
Исполн. № 16.2 от 2/17	И. Кавинчик	17
Разраб. № 16.2 от 2/17	С. Судак	17
Проверка: [blank]	Дата: [blank]	17.11.24
Исполн. № 16.2 от 2/17	И. Кавинчик	17
Разраб. № 16.2 от 2/17	С. Судак	17
Проверка: [blank]	Дата: [blank]	17.11.24

