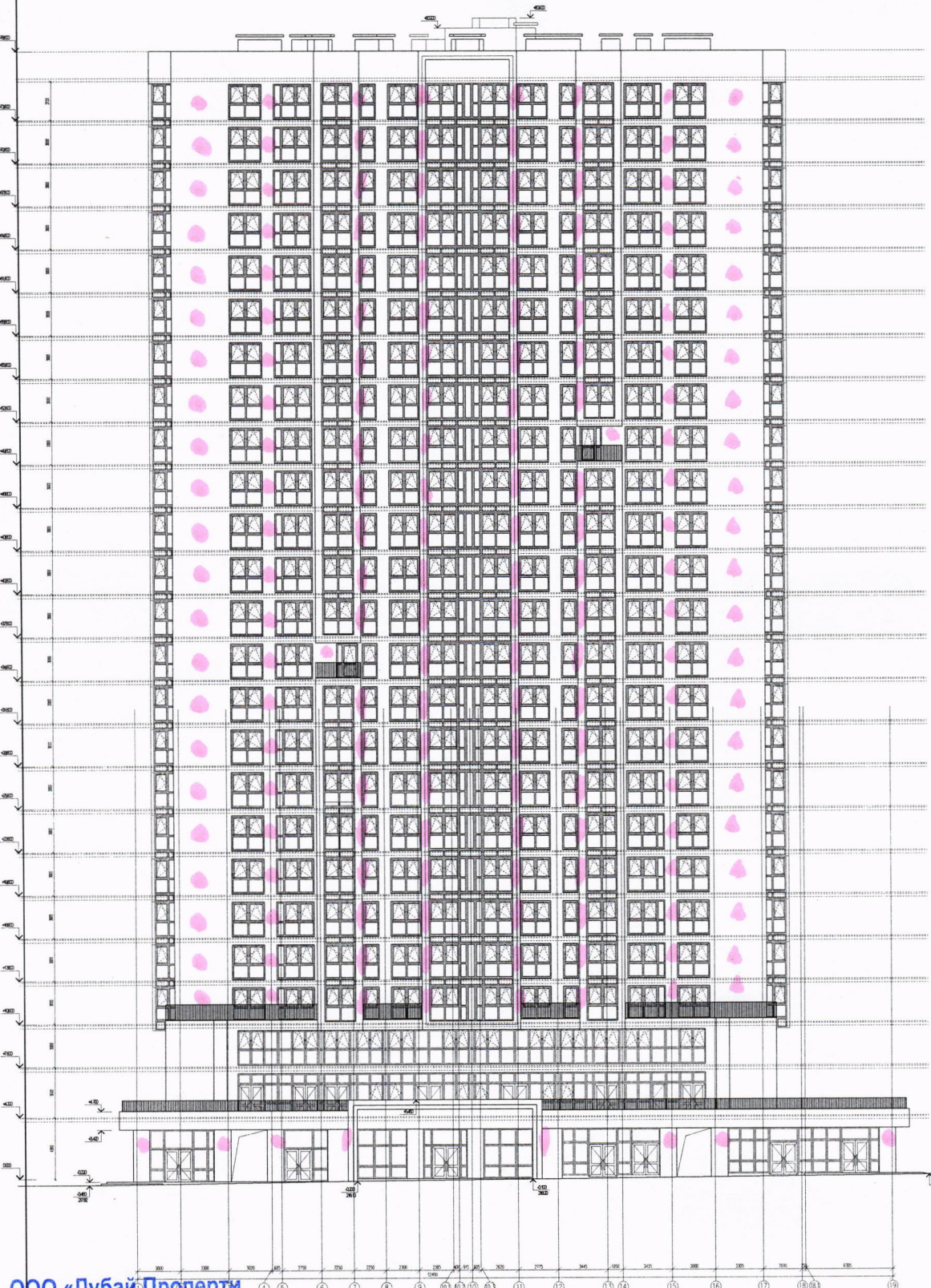


УЛ. БРАТСКАЯ, 14
(главной)

Водоотведение конденсата наружного блока кондиционера выполнять через систему канализации квартиры. Установка декоративного короба (экрана) для наружного блока кондиционера должна соответствовать цвету фасада здания. Установка спутниковых антенн предусмотрена на кровле.

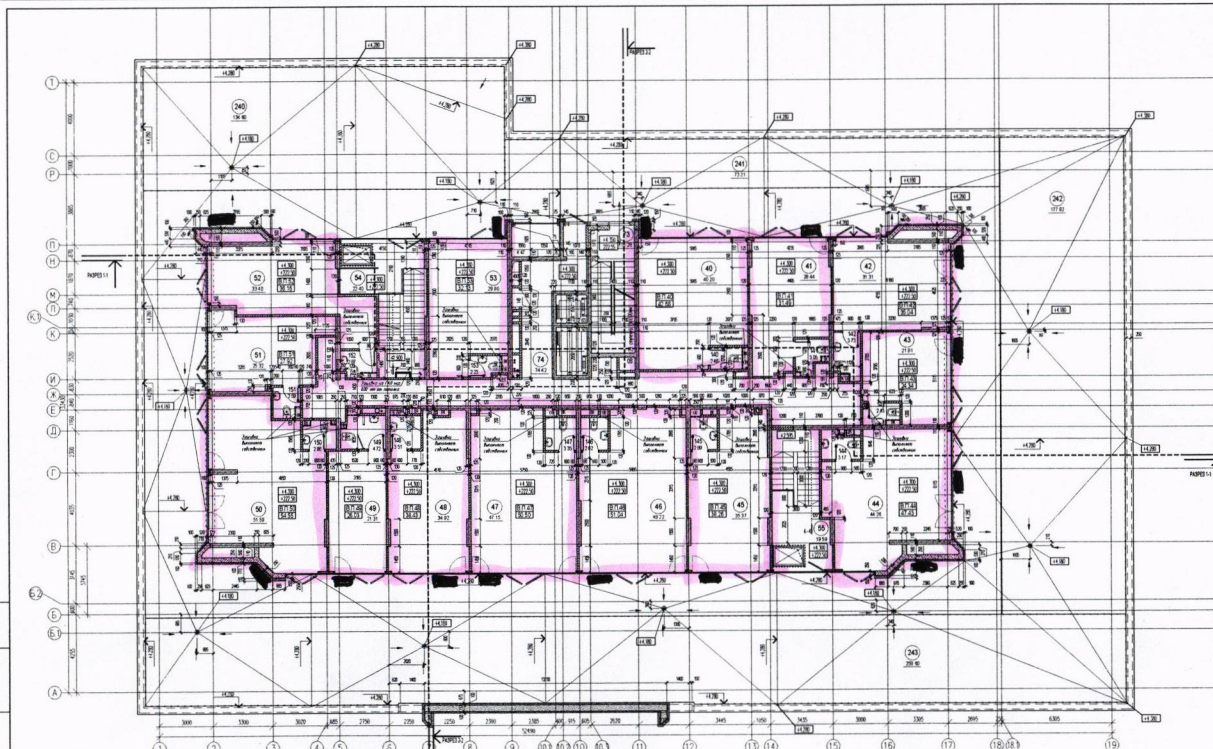


ООО «Дубай Проперти Менеджмент»
СОГЛАСОВАНО
отдел перепланировок
«4» 10 2023г.
Судан В.В.
Ф.И.О.

СОГЛАСОВАНО
Зам. начальника управления по архитектуре и строительству
администрации Октябрьского района г. Минска
« 06 » 10 2023г.
Ильинский

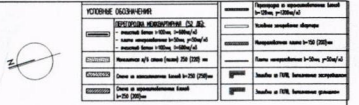
7-13.10.1-AP1		0.000
Жилой дом №10.1 по г.п.		+218.30
Этаж	Вост.	Высота
С	14	
Фасад 1-19		ИООО «Дана Астрэ»

Братская 17 (2-й этаж)



Экспликация помещений			Экспликация помещений		
Номер помещения	Наименование	Площадь кв.м	Номер помещения	Наименование	Площадь кв.м
Помещения общепользовательного назначения			140	Солнеч. оранж. торж. помещения	2,48
40	Административно-торговое помещение	40,20	141	Солнеч. оранж. торж. помещения	3,05
41	Административно-торговое помещение	26,44	142	Солнеч. оранж. торж. помещения	3,73
42	Административно-торговое помещение	31,31	143	Солнеч. оранж. торж. помещения	2,43
43	Административно-торговое помещение	21,91	144	Солнеч. оранж. торж. помещения	3,17
44	Административно-торговое помещение	44,26	145	Солнеч. оранж. торж. помещения	2,89
45	Административно-торговое помещение	35,37	146	Солнеч. оранж. торж. помещения	2,82
46	Административно-торговое помещение	48,22	147	Солнеч. оранж. торж. помещения	3,35
47	Административно-торговое помещение	47,15	148	Солнеч. оранж. торж. помещения	3,51
48	Административно-торговое помещение	34,92	149	Солнеч. оранж. торж. помещения	4,72
49	Административно-торговое помещение	31,31	150	Солнеч. оранж. торж. помещения	2,86
50	Административно-торговое помещение	51,59	151	Солнеч. оранж. торж. помещения	2,59
51	Административно-торговое помещение	25,32	152	Солнеч. оранж. торж. помещения	2,87
52	Административно-торговое помещение	33,40	153	Солнеч. оранж. торж. помещения	2,23
53	Административно-торговое помещение	29,90			
54	Пестичная клетка ветога типа	22,4			
55	Пестичная клетка ветога типа	16,6			

Экспликация помещений			Экспликация помещений		
Номер помещения	Наименование	Площадь кв.м	Номер помещения	Наименование	Площадь кв.м
240	Терраса оранж. торж. помещения	134,60	Помещения ветога фанго		
241	Терраса оранж. торж. помещения	73,31	73	Пестичная клетка ветога	16,3
242	Терраса оранж. торж. помещения	177,92	74	Террасы ветога	74,42
243	Терраса оранж. торж. помещения	238,60			



- 0.000+218.30 в Балтийской системе высот.
- Данный лист читать совместно с разрезами и фасадами.
- Данный лист читать совместно с разрезами КР. Размеры монолитных конструктивных элементов см. КР.
- Отверстия в монолитных перегородках и диафрагмах см. разрез КК.
- Все отверстия после прокладки инженерных коммуникаций заделать цементно-песчаным раствором.
- Все здания выполнить после прокладки инженерных коммуникаций и максимально прижать к инженерным коммуникациям.
- Все здания сантехническими коммуникациями в квартирах, за исключением обозначенных на чертеже как 'выполняется застройщиком', показаны условно и выполняются из аналогичного трубопровода системы собственника с обязательной установкой друшперчатого лючка. КОБАКОБ/КОМ на отк. 1,0 м от чистого пола, для проверки и обслуживания сантехнических коммуникаций.
- Кухня переводится в ванную комнату и санузлы выполняются из керамическо-гранитных блоков ут 1200мм, вт 120мм, собственники оборудуют санузлы г/термоград, отдающие его высоту от прочих квартир и МОС, а также переводятся санузлы с двух сторон купальной комнаты поперечной 2,0м для достижения нормативного индекса воздухообмена согласно ТКП 45-2.04-154.
- При установке дверей МОС высота порога не должна превышать 20мм.
- Тамбуры, возводимые собственниками в обязательном порядке после оформления права собственности.

ИПР		0.000 +218.30	
7-13.10.1-AP1			
Жилый дом №10.1 по г.л.			
План 2-го этажа на отк. +3.300			

ООО «Дубай Проперти Менеджмент»
СОГЛАСОВАНО

ул. Братская

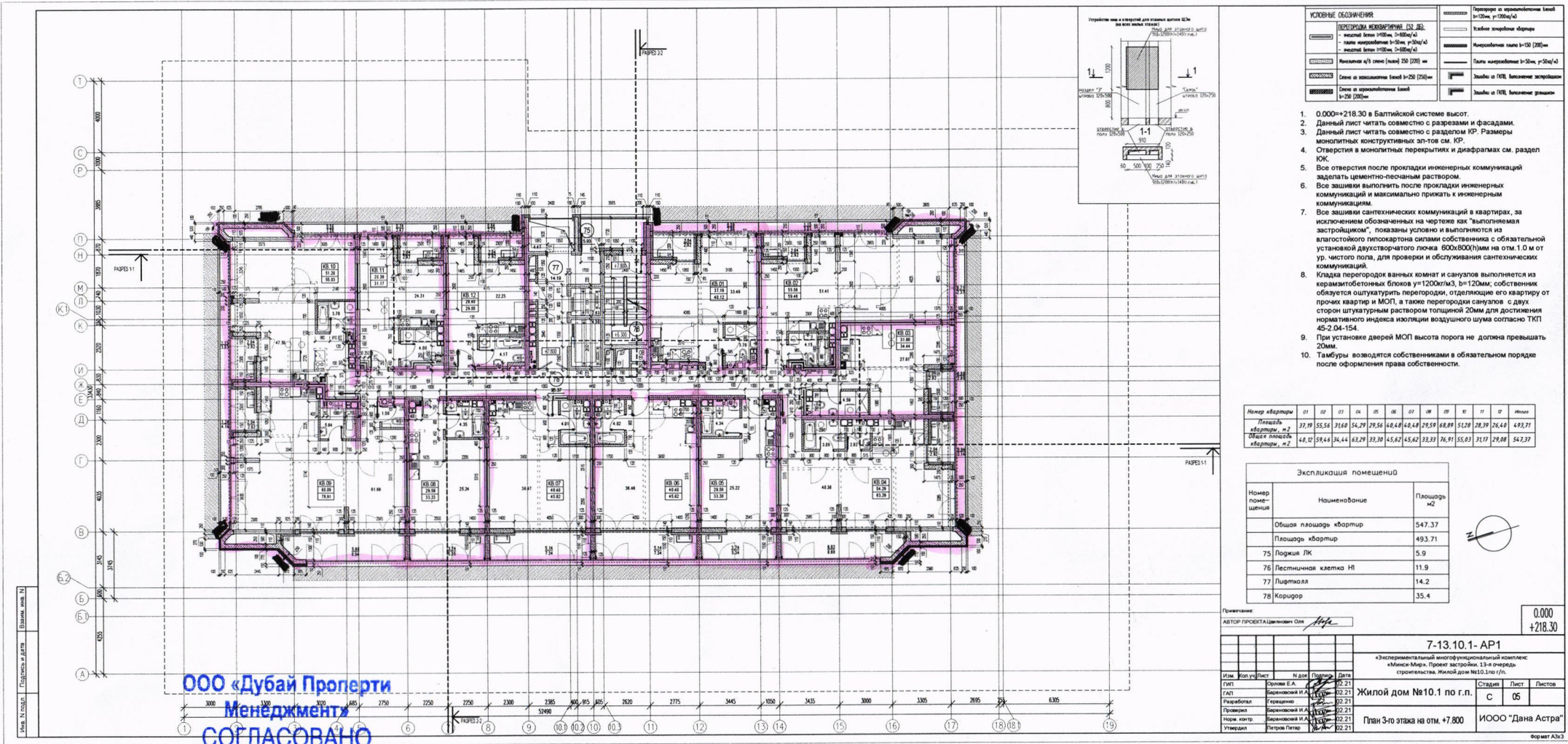
отдел перепланировок
«26» 09 2023г.

Судак В.В.
ФИО

■ - место установки наружного блока кондиционера

СОГЛАСОВАНО
Зам. начальника управления по архитектуре и строительству администрации Октябрьского района г. Минска
«06» 10 2023г.
Ильинский

Братская 17 (3-й этаж)



УСЛОВНЫЕ ОБОЗНАЧЕНИЯ		Перерисовки и корректировки листов	
-----	ПЕРЕКРЫТИЯ МОНОЛИТНЫЕ (С2/В25)	-----	Перерисовки и корректировки листов b=120мм, p=100мм/кв
-----	- железобетон b=120мм, r=80мм/кв	-----	Кладки кирпичные фактурные
-----	- плиты перекрытия b=120мм, r=80мм/кв	-----	Перекрытия железобетонные b=120 [200]мм
-----	- железобетон b=120мм, r=80мм/кв	-----	Плиты перекрытия b=50мм, r=50мм/кв
-----	Стекло и армированные листы b=250 [250]мм	-----	Штукатурка и ПУР, выходящие за пределы
-----	Стекло и армированные листы b=250 [200]мм	-----	Штукатурка и ПУР, выходящие за пределы

- 0.000=+218.30 в Балтийской системе высот.
- Данный лист читать совместно с разрезами и фасадами.
- Данный лист читать совместно с разделом КР. Размеры монолитных конструктивных элементов см. КР.
- Отверстия в монолитных перекрытиях и диафрагмах см. раздел ЮК.
- Все отверстия после прокладки инженерных коммуникаций заделывать цементно-песчаным раствором.
- Все зашивки выложить после прокладки инженерных коммуникаций и максимально прижать к инженерным коммуникациям.
- Все зашивки сантехнических коммуникаций в квартирах, за исключением обозначенных на чертеже как "выполняемая застройщиком", показаны условно и выполняются из влагостойкого гипсокартона силами собственника с обязательной установкой двухстороннего листа 600x800(мм) на отм. 1.0 м от ур. чистого пола, для проверки и обслуживания сантехнических коммуникаций.
- Кладка перегородок ванных комнат и санузлов выполняется из керамзитобетонных блоков у=1200мм/к3, b=120мм, собственник обязуется оштукатурить перегородки, отделяющие его квартиру от прочих квартир и МОП, а также перегородки санузлов с двух сторон штукатурным раствором толщиной 20мм для достижения нормативного индекса изоляции воздушного шума согласно ТКП 45-2.04-154.
- При установке дверей МОП высота порога не должна превышать 20мм.
- Тамбуры возводятся собственниками в обязательном порядке после оформления права собственности.

Номер квартиры	01	02	03	04	05	06	07	08	09	10	11	12	13	14	15	16	17	18	19	Итого	
Площадь квартиры, м ²	37.99	55.56	31.60	56.29	29.56	48.44	40.68	29.59	48.89	51.28	28.39	26.44	49.37								
Объем помещений, м ³	48.07	59.44	34.44	62.29	33.30	45.82	45.42	32.33	76.91	55.83	31.17	29.88	64.37								

Экспликация помещений		
Номер помещения	Наименование	Площадь м ²
	Общая площадь квартир	547.37
	Площадь квартир	493.71
75	Лоджия ЛК	5.9
76	Лестничная клетка ЛК	11.9
77	Лифтхолл	14.2
78	Коридор	35.4

Примечания:
 АВТОР ПРОЕКТА: Шенников Олег

7-13.10.1-AP1
 «Экспериментальный многофункциональный комплекс «Минск-Мир», Проект застройки 13-й очереди строительства Жилой дом №10.1по г/п.

Изм.	Кол.уч.Лист	№ док.	Подпись	Дата
Гип	Степанов Е.А.	02.21		02.21
Генп	Васильковская И.А.	02.21		02.21
Разработ	Герасименко	02.21		02.21
Проверил	Васильковская И.А.	02.21		02.21
Норм. контр.	Васильковская И.А.	02.21		02.21
Утвердил	Петров Тимур	02.21		02.21

ЖИЛОЙ ДОМ №10.1 по г.п. Страница С Лист 05 Листов

План 3-го этажа на отм. +7.800 ИООО «Дана Астра»

Формат А3/3

ООО «Дубай Проперти Менеджмент»
СОГЛАСОВАНО

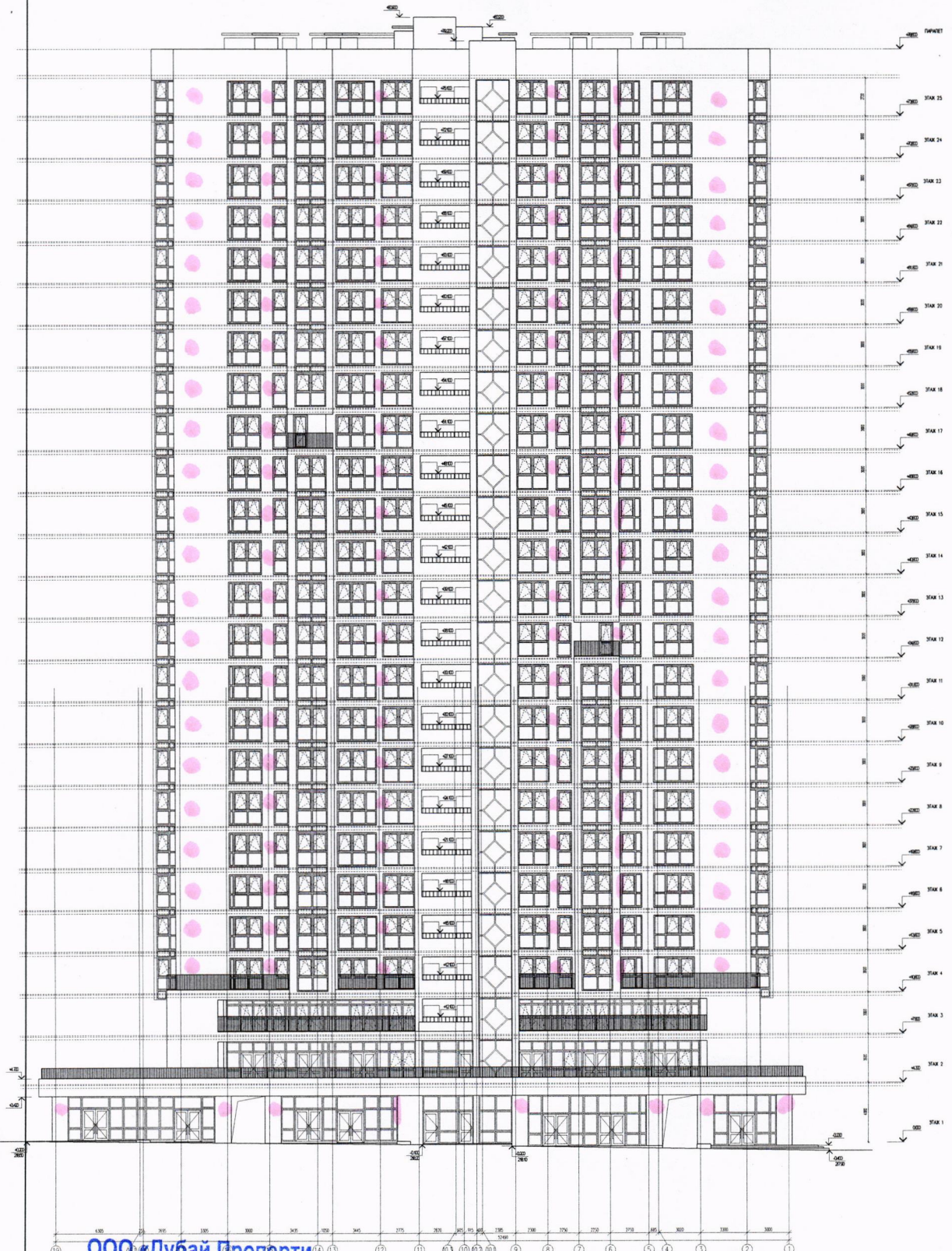
отдел перепланировок
 «26» 09 2023 г.
 Судан В.В.
 Ф.И.О.

ул. Братская
 - место установки наружную блока кондиционера

СОГЛАСОВАНО
 Зам.начальника управления по архитектуре и строительству администрации Октябрьского района г.Минска
 «06» 10 2023 г.
 И.И.И.

Водоотведение конденсата наружного блока кондиционера выполнять через систему канализации квартиры. Установка декоративного короба (экрана) для наружного блока кондиционера должна соответствовать цвету фасада здания. Установка спутниковых антенн предусмотрена на кровле.

УЛ. БРАТСКАЯ, 17
(СВОЖОВОЙ)



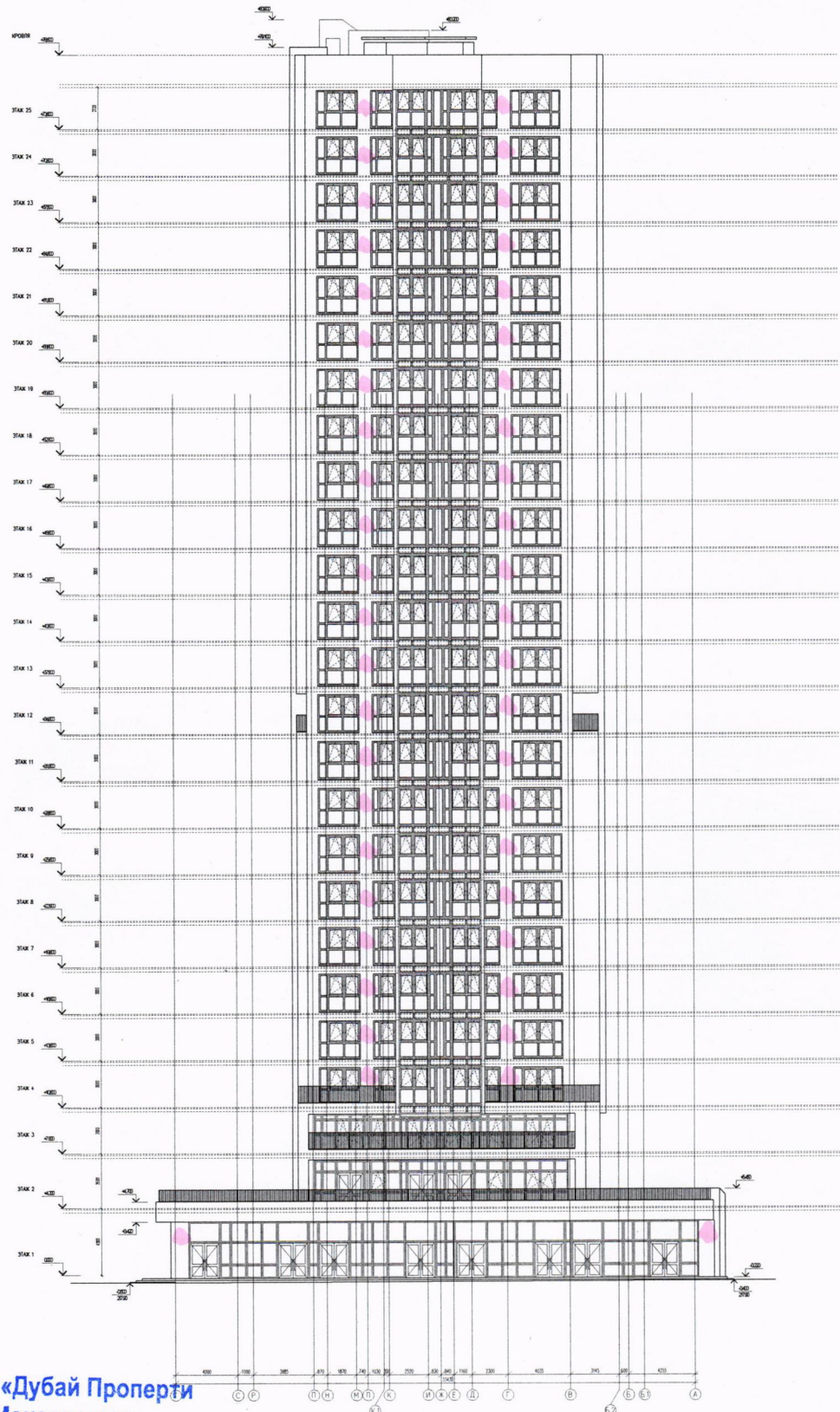
ООО «Дубай Проперти Менеджмент»
СОГЛАСОВАНО
отдел перепланировок
«04» 10 2023г.
Судак В.В.
ФИО

СОГЛАСОВАНО
Зам. начальника управления по архитектуре и строительству
администрации Октябрьского района г. Минска
«06» 10 2023г.
Ильичев

7-13.10.1-AP1		0.000
Жилой дом №10.1 по г.л.		+218.30
Содержание	Лист	Всего
Жилой дом №10.1 по г.л.	С	15
Фасад 19-1	ИООО «Дана Астра»	

Водоотведение конденсата наружного блока кондиционера выполнять через систему канализации квартиры. Установка декоративного короба (экрана) для наружного блока кондиционера должна соответствовать цвету фасада здания. Установка спутниковых антенн предусмотрена на кровле.

ул. БРАТСКАЯ, 14
(Сороковой)



ООО «Дубай Проперти Менеджмент»
СОГЛАСОВАНО
отдел перепланировок

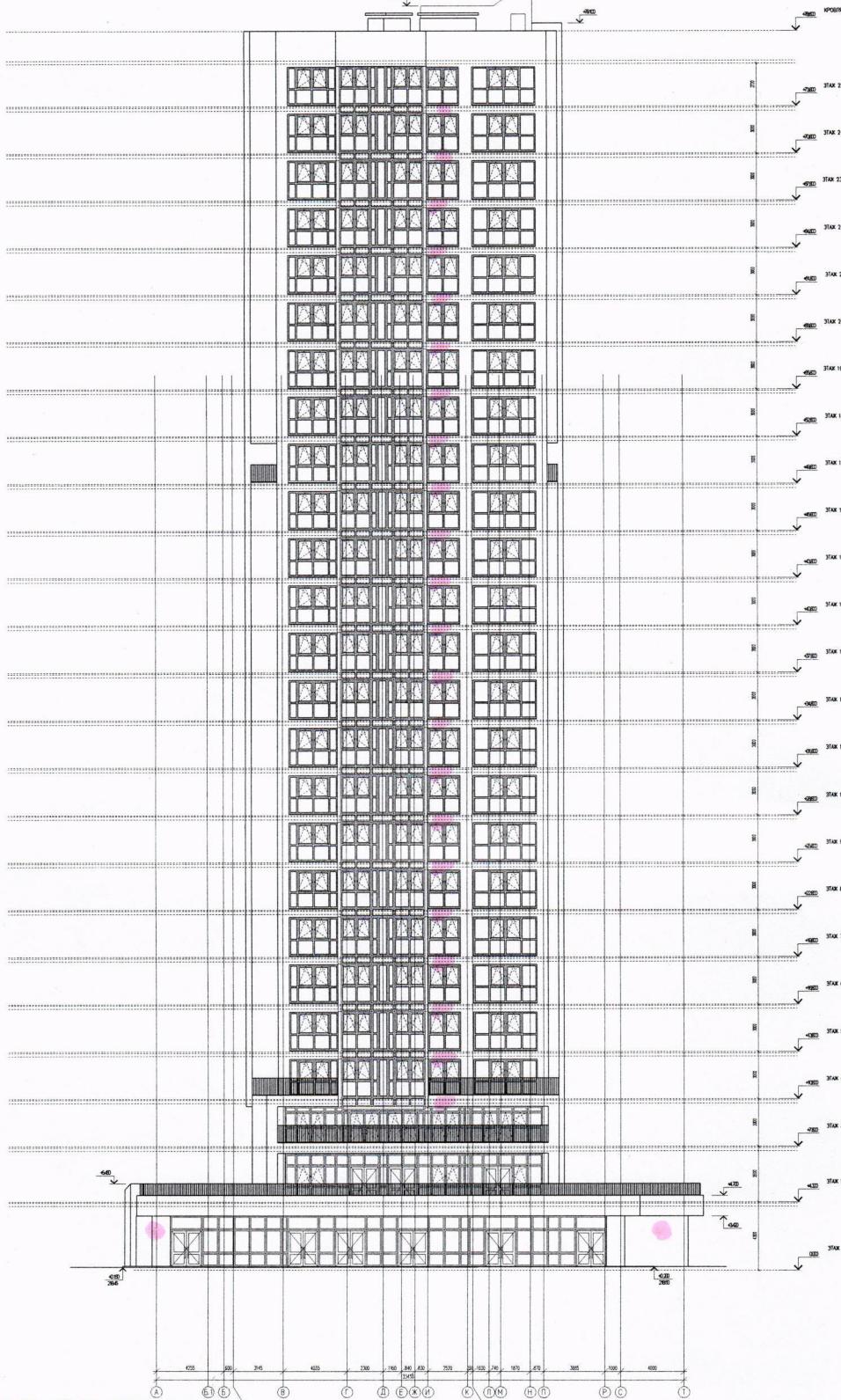
«04» 10 2023г.
Сурган В.В. ФИО
[Signature]

СОГЛАСОВАНО
Зам. начальника управления по архитектуре и строительству
администрации Октябрьского района г. Минска
«06» 10 2023г.
Ильинский

7-13.10.1-AP1		0.000
Жилой дом №10.1 по г.п.		4218.30
Страна	С	16
Фасад	Т-А	ИООО «Дане Астра»

Водоотведение конденсата наружного блока кондиционера выполнять через систему канализации квартиры. Установка декоративного короба (экрана) для наружного блока кондиционера должна соответствовать цвету фасада здания. Установка спутниковых антенн предусмотрена на кровле.

УЛ. БРАТСКАЯ, 14
 (вид со стороны ул. М. Савицкого)



ООО «Дубай Проперти
 Менеджмент»
 СОГЛАСОВАНО
 отдел перепланировок

«04» 10 2023 г.

Судак В. В.
 ФИО

СОГЛАСОВАНО
 Зам. начальника управления по архитектуре и строительству
 администрации Октябрьского района г. Минска
 «08» 10 2023 г.
Кавычки

7-13.10.1-AP1		0.000
Жилый дом №10.1 по г.п.		+218.30
Старое	Новое	Разное
С	17	
Фасад А-Т	ИООО «Дана Астра»	