

ул. Савицкого 8. (фасадной фазад)

**СОГЛАСОВАНО**  
 Начальник управления по архитектуре и строительству  
 администрации Октябрьского района г. Минска  
 « 23 » 08 2022 г.  
 [Подпись]



**СОГЛАСОВАНО**  
 Зам. начальника управления по архитектуре и строительству  
 администрации Октябрьского района г. Минска  
 « 06 » 12 2022 г.  
 [Подпись]

**Ведомость отделки фасадов**

Пояс	Наименование	Вид отделки	Класс	Примеч.
1	Стены, парадные, торцы лоджии, перерывы	Изотермическая штукатурка с системой для проветривания с последующей окраской фасадными красками	Шпек Белый	
2	Стены, парадные, торцы лоджии, перерывы	Изотермическая штукатурка с системой для проветривания с последующей окраской фасадными красками	Сарфайт 14 (Сарфайт Сарфайт)	
3	Стены, парадные, торцы лоджии, перерывы	Изотермическая штукатурка с системой для проветривания с последующей окраской фасадными красками	Райфит 15 (Сарфайт Сарфайт)	
4	Стены, парадные, торцы лоджии, перерывы	Изотермическая штукатурка с системой для проветривания с последующей окраской фасадными красками	Райфит 19 (Сарфайт Сарфайт)	
5	Стены, парадные, торцы лоджии, перерывы	Изотермическая штукатурка с системой для проветривания с последующей окраской фасадными красками	Панель 14 (Сарфайт Сарфайт)	
6	Стены, парадные, торцы лоджии, перерывы	Изотермическая штукатурка с системой для проветривания с последующей окраской фасадными красками	Шпек темный-серый	
7	Окна, двери, балконы	ПВХ-профиль / ламинированный профиль (облицовка покрывала, стекла поликарбонат)	Шпек темный-серый	
8	Цоколь	Гидроизоляция из рулонных материалов, керамзитобетон, декоративная штукатурка	Шпек темный-серый	
9	Зеркальные вставки	Панельные элементы из зеркальной стали, алюминия и нержавеющей нержавеющей стали	Шпек темный-серый	
10	Металлические элементы парадных	Металлические элементы (поручни в рабочих условиях)	Шпек темный-серый	
11	Окна и двери и окладные профили	Алюминиевая система утепления	Шпек темный-серый	

1. Окна каждой металлопластиковой системы и окладные профили по стандарту EN 1256-1.  
 2. Окна и двери металлопластиковой системы по стандарту EN 1256-1 и EN 1256-2.  
 3. Перед выполнением работ по окраске фасадов следует провести выноску фасада в соответствии с проектом.  
 4. Окна и двери всех металлопластиковых систем, выполненных из металла, должны быть с защитным покрытием.  
 5. Окна и двери металлопластиковой системы должны быть с защитным покрытием.  
 6. Стены парадных отделать, выполненные из керамзитобетона и окрашенные ПВХ-профиль, окладные профили, элементы с адгезивной штукатуркой ламинированным профилем (облицовка покрывала, стекла поликарбонат).  
 7. Цоколь по фасаду окладить - тепло-серый. В зоне наружной облицовки стеновые панели из керамзитобетона и профилей ПВХ.  
 8. Стены балконов окладить ламинированным профилем (облицовка покрывала, стекла поликарбонат).  
 9. Все окна и двери металлопластиковой системы должны быть с защитным покрытием.  
 10. Металлические элементы отделки с порошковым покрытием с защитным износостойким покрытием согласно СНиП 02-03-01-2001, СНиП 04-01-2001. Все элементы отделки должны быть выполнены из нержавеющей стали (не менее 50% нержавеющей стали) на всех элементах отделки.

Согласовано



7-06.25.3-AP

№	Имя	Подпись	Дата	Служба	Должность
1	Александр Александрович	[Подпись]	06.12.2022	Служба	Инженер
2	Александр Александрович	[Подпись]	06.12.2022	Служба	Инженер
3	Александр Александрович	[Подпись]	06.12.2022	Служба	Инженер
4	Александр Александрович	[Подпись]	06.12.2022	Служба	Инженер

ИООО "Двина Астана"  
 Формат А3

**Водоотведение конденсата внешнего блока кондиционера выполнять через систему канализации квартиры. Установка декоративного короба (экрана) для наружного блока кондиционера должна соответствовать цвету фасада здания. Установка спутниковых антенн предусмотрена на кровле.**

ул. Савицкого 8. (главный фасад)

Фасад в осн 20.1



Ведомость отделки фасадов

Поз.	Наименование	Вид отделки	Колер	Примеч.
1	Стены, карнизы, торцы лент перекрытия	Измельченная мелкая шпательная система (по проекту) с последующей окраской фасадными красками	Белый	
2	Стены, карнизы, торцы лент перекрытия	Измельченная мелкая шпательная система (по проекту) с последующей окраской фасадными красками	Серебристый (Серебристый)	
3	Стены, карнизы, торцы лент перекрытия	Измельченная мелкая шпательная система (по проекту) с последующей окраской фасадными красками	Розовый (Серебристый)	
4	Стены, карнизы, торцы лент перекрытия	Измельченная мелкая шпательная система (по проекту) с последующей окраской фасадными красками	Розовый (Серебристый)	
5	Стены, карнизы, торцы лент перекрытия	Измельченная мелкая шпательная система (по проекту) с последующей окраской фасадными красками	Белый (Серебристый)	
6	Стены, карнизы, торцы лент перекрытия	Измельченная мелкая шпательная система (по проекту) с последующей окраской фасадными красками	Белый (Серебристый)	
7	Окна, МДП, балконы	ГВК-профиль / ламинированный профиль (по проекту) с последующей окраской фасадными красками	Белый (Серебристый)	
8	Двери	Технологический профиль из нержавеющей стали с последующей окраской фасадными красками	Белый (Серебристый)	
9	Ограждения балконов	Металлические элементы из нержавеющей стали, окраска в соответствии с фасадами	Белый (Серебристый)	
10	Декоративные элементы карнизов	Металлические элементы из нержавеющей стали, окраска в соответствии с фасадами	Белый (Серебристый)	
11	Окраска МДП и лент перекрытия	Лак на акриловой основе	Белый (Серебристый)	

согласовано

**СОГЛАСОВАНО**  
 Зам. начальника управления по архитектуре и строительству  
 администрации Октябрьского района г.Минска  
 « 06 » 12 2022 г.  
 И. Кавыничук

1. Проверить соответствие элементов и изделий проекту по альбому работ ВК КТ Класс;  
 2. Проверить соответствие отделки проекту по альбому "САРБОС, Фасады А1" и "Сарагат/Сарагат";  
 3. Проверить соответствие работ по окраске фасадов с цветом фасада фасады образцы работ на фасаде, согласовать с цветом архитектурного проекта;  
 4. Проверить окраску всех элементов фасада, выделенных из проекта, согласовать с архитектором проекта;  
 5. Проверку стен, карнизов производить по утвержденному плану измерительных точек;  
 6. Стороны сайдинга, выходящие из ламинированного профиля и профиля ГВК (окна, МДП, балконы) окрасить в соответствии с утвержденным архитектурным проектом - серый цвет, цвет выходящих ламинированных элементов сайдинга - белый;  
 7. Цвет подоконника сайдинг - белый, серый; в цвет сайдинга ламинированный сайдинг из соответствующего профиля и профиля ГВК;  
 8. Стены балконов окрасить в цвет сайдинга;  
 9. Все элементы карнизов окрасить в цвет сайдинга;  
 10. Проверить соответствие отделки карнизов проекту по альбому работ ВК КТ Класс;  
 11. Проверить соответствие отделки карнизов проекту по альбому работ ВК КТ Класс;  
 12. Проверить соответствие отделки карнизов проекту по альбому работ ВК КТ Класс;  
 13. Проверить соответствие отделки карнизов проекту по альбому работ ВК КТ Класс;  
 14. Проверить соответствие отделки карнизов проекту по альбому работ ВК КТ Класс;  
 15. Проверить соответствие отделки карнизов проекту по альбому работ ВК КТ Класс;

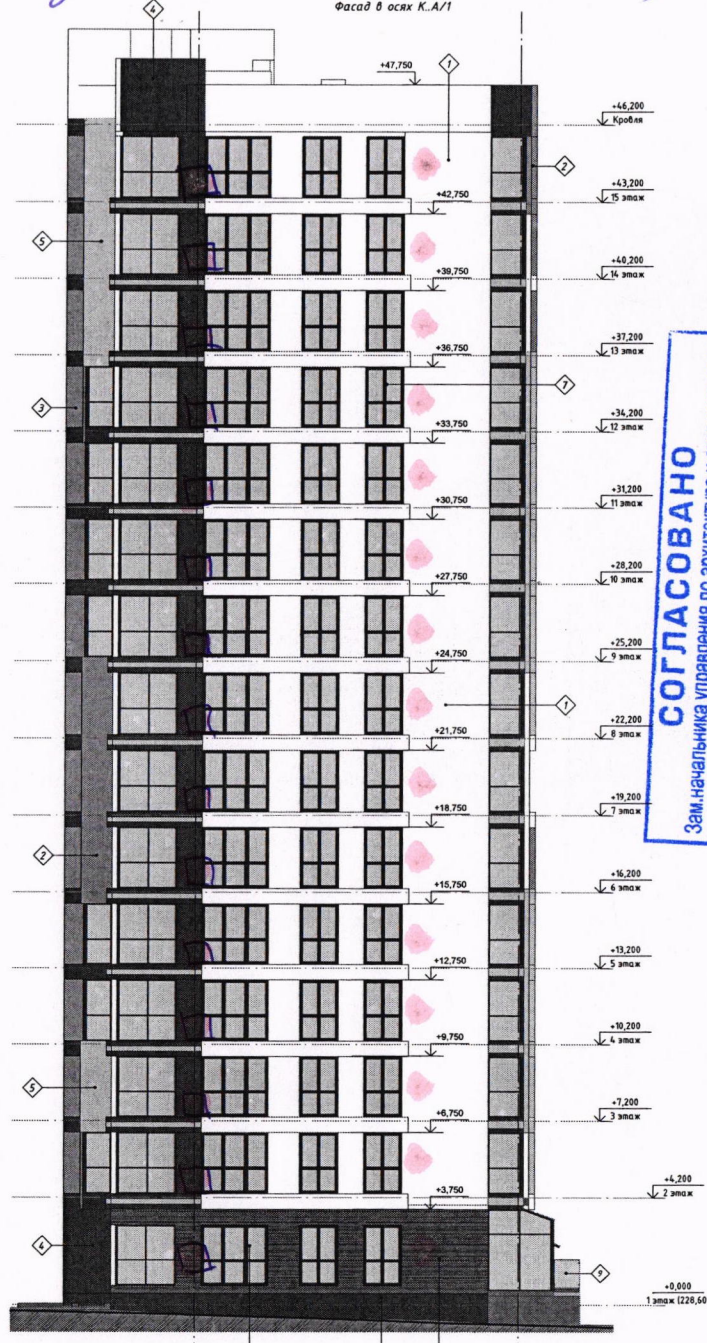
7-06.25.3-AP		Исполнительный измерительный лист		
№	Пол	Секция	Акт	Акт
1	1	С	31	
Итого: 1				
Годовой отчет по ст. 20.1				
ИООО "Дана Астра"				

**Водоотведение конденсата внешнего блока кондиционера выполнять через систему канализации квартиры. Установка декоративного короба (экрана) для наружного блока кондиционера должна соответствовать цвету фасада здания. Установка спутниковых антенн предусмотрена на кровле.**

ул. Савицкого 8. (Юго-восточная фасад)

Фасад в осях А/1-К

Фасад в осях К.А/1



Ведомость отделки фасадов

Поз.	Наименование	Вид отделки	Цвет	Примеч.
1	Стены, парапеты, торцы плит перекрытия	Утепление легкой штукатурной системой (по проекту) с последующей окраской фасадными красками	Цвет белый	
2	Стены, парапеты, торцы плит перекрытия	Утепление легкой штукатурной системой (по проекту) с последующей окраской фасадными красками	Sardinien 14 (Sargrol Color Contrast)	
3	Стены, парапеты, торцы плит перекрытия	Утепление легкой штукатурной системой (по проекту) с последующей окраской фасадными красками	Pacific 15 (Sargrol Fassade A1)	
4	Стены, парапеты, торцы плит перекрытия	Утепление легкой штукатурной системой (по проекту) с последующей окраской фасадными красками	Pacific 10 (Sargrol Fassade A1)	
5	Стены, парапеты, торцы плит перекрытия	Утепление легкой штукатурной системой (по проекту) с последующей окраской фасадными красками	Dopaki 14 (Sargrol Color Contrast)	
6	Стены, парапеты, торцы плит перекрытия	Утепление легкой штукатурной системой (по проекту), декоративная штукатурка с имитацией деревянных панелей с использованием трафаретов Visage (произ-ль Ceresit)	Цвет темно-серый	
7	Окна, двери, витражи	PВХ-профиль / алюминевый профиль (заводское покрытие), стекла тонированные	Цвет темно-серый	
8	Цоколь	Теплоизоляция из плит экструдированного пенополистирола, декоративная штукатурка	Цвет темно-серый	
9	Парапеты балконов	Металлические элементы из нержавеющей стали, заполнение из многослойного безосновного стекла	в цвет фасада	
10	Металлические элементы парапетов	Металлические элементы (покрытие в заводских условиях)	в цвет фасада	
11	Откосы дверной и оконных проемов	Легкая штукатурная система утепления	в цвет фасада	

**СОГЛАСОВАНО**  
 Зам. начальника управления по архитектуре и строительству администрации Октябрьского района г. Минска  
 «06» 08 2024г.

1. Номера колеров металлических элементов и изделий приняты по альбому колеров RAL K7 Classic.
2. Номера колеров наружной отделки приняты по альбому "CAPAROL Fassade A1" и "Sargrol Color Contrast".
3. Перед выполнением работ по окраске фасадов сделать пробные выкраски образцов колеров на фасаде, согласовать с главным архитектором проекта.
4. Образцы колеров всех элементов фасада, выполненных из металла, согласовать с главным архитектором проекта.
5. Покрытия стен, карнизов производить по отделочному слою полимерцементной штукатурки.
6. Столярные изделия, выполненные из алюминевого профиля и профиля ПВХ (окна, двери, остекление лоджий), изготовить с односторонней наружной ланциацией темно-серого цвета, цвет внутренней поверхности изделий белый.
7. Цвет ланциаций стальных - темно-серый, в тон наружной ланциации стальных изделий из алюминевого профиля и профиля ПВХ.
8. Стены внутри лоджий окрасить белым цветом.
9. Все окна в наружных стенах должны быть оборудованы детскими замками безопасности. Нижняя часть панорамных витражей лоджий, окон в наружных стенах выполнять с применением глухих створок с заполнением из многослойного безосновного стекла по СТБ ISO 12543-2, СТБ EN 14449. Все верхние створки оконного заполнения выполнять раздвижные-сдвигными (не менее 50% открывающихся элементов во всех оконных проемах).



Сотисловано  
 А. Буриславский

**Водоотведение конденсата внешнего блока кондиционера выполнять через систему канализации квартир. Установка декоративного короба (экрана) для наружного блока кондиционера должна соответствовать цвету фасада здания. Установка спутниковых антенн предусмотрена на кровле.**

7-06.25.3-AP	
1	04.21
2	01.21
3	01.21
4	01.21
5	01.21
6	01.21
7	01.21
8	01.21
9	01.21
10	01.21
11	01.21
12	01.21
13	01.21
14	01.21
15	01.21
16	01.21
17	01.21
18	01.21
19	01.21
20	01.21
21	01.21
22	01.21
23	01.21
24	01.21
25	01.21
26	01.21
27	01.21
28	01.21
29	01.21
30	01.21
31	01.21
32	01.21
33	01.21
34	01.21
35	01.21
36	01.21
37	01.21
38	01.21
39	01.21
40	01.21
41	01.21
42	01.21
43	01.21
44	01.21
45	01.21
46	01.21
47	01.21
48	01.21
49	01.21
50	01.21
51	01.21
52	01.21
53	01.21
54	01.21
55	01.21
56	01.21
57	01.21
58	01.21
59	01.21
60	01.21
61	01.21
62	01.21
63	01.21
64	01.21
65	01.21
66	01.21
67	01.21
68	01.21
69	01.21
70	01.21
71	01.21
72	01.21
73	01.21
74	01.21
75	01.21
76	01.21
77	01.21
78	01.21
79	01.21
80	01.21
81	01.21
82	01.21
83	01.21
84	01.21
85	01.21
86	01.21
87	01.21
88	01.21
89	01.21
90	01.21
91	01.21
92	01.21
93	01.21
94	01.21
95	01.21
96	01.21
97	01.21
98	01.21
99	01.21
100	01.21