

Фасад Э-А

ул. Тельма 11

Ведомость отделки фасадов

СОГЛАСОВАНО
 ООО «Дубай Проперти Менеджмент»
 Начальник управления
22.07.2008
 М.А.Черныш

Водоотведение по дренажу в систему канализации сквуперы:

СОГЛАСОВАНО
 Зам.начальника управления по архитектуре и строительству администрации Октябрьского района г.Минска
23.07.2008
 М.С.Карпачев

установка антепи на крыше здания

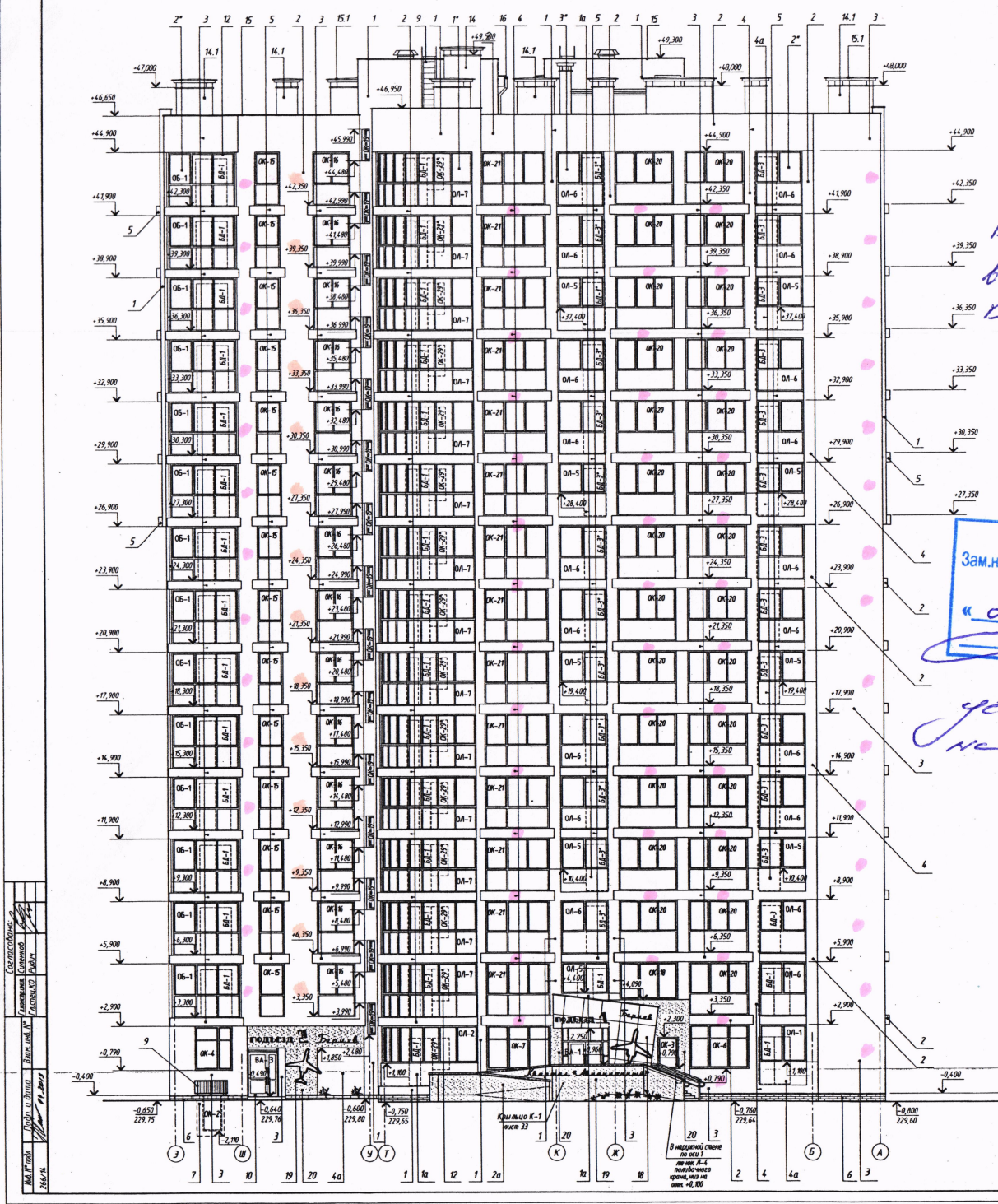
СОГЛАСОВАНО
 Зам.начальника управления по архитектуре и строительству администрации Октябрьского района г.Минска
23.07.2008
 И.Ильичев

Фасад	Элементы	Отделка	Колер
А-3	Частички наружных стен, расположенные по системе "Термошляпа"	1. Защитно-отделочная штукатурка белая, кристаллическая ННМ 2 СС 25 СТБ 1263-2007	белый
		2. Окраска фасадной силикатной краской типа "Цереит СТ 54" на 2 слоя, по армированной подложке	серый Venato 30
		3. с коэффициентом паропроницаемости - не менее 0,05 м/м ² /ч/Па в соответствии с требованиями п.5.14 ТКП 45-102-103-2009	серо-синий RAL 501
		4. Сн. п. 6 т.п., п.11	серый Venato 30
		5. Декоративная штукатурка, окрашенная в массе, с фактурой "архитектурный бетон", в 2 слоя (по типу СТ 760, фактура Rain, коллекция Vysare Цереит)	белый
А-3	Частички стен без утепления, ограждения балконов, лоджий, вент. шахт, вентиляционных коробов, стовбы крепежа, террас, парапеты, разрывы	10. 1. Защитно-отделочная штукатурка белая, кристаллическая ННМ 2 СС 25 СТБ 1263-2007	белый
		2. Окраска фасадной силикатной краской типа "Цереит СТ 54" на 2 слоя, по армированной подложке, с коэффициентом паропроницаемости - не менее 0,05 м/м ² /ч/Па в соответствии с требованиями п.5.14 ТКП 45-102-103-2009	серый Venato 30
1-22	Центр (с утеплением)	6. Облицовка керамзитной неопорошенной мелкой плиткой (для наружных фасадов работ), прямоугольной формы, фактурой "три квадратика кладки", толщиной не менее 8 мм, с фактурой "камень", по неметаллической сетке. Использовать эластичный клей для плитки и эластичную затирку для швов	белый-серый
		7. Облицовка керамзитной неопорошенной мелкой плиткой (для наружных фасадов работ), прямоугольной формы, фактурой "три квадратика кладки", толщиной не менее 8 мм, без фактуры "камень". Использовать эластичный клей для плитки и эластичную затирку для швов	белый-серый
22-1	Балконы, стены пантулов, крыльца, участки цоколя в углубление	7. Облицовка керамзитной неопорошенной мелкой плиткой (для наружных фасадов работ), прямоугольной формы, фактурой "три квадратика кладки", толщиной не менее 8 мм, без фактуры "камень". Использовать эластичный клей для плитки и эластичную затирку для швов	белый-серый
		21. Облицовка керамзитной неопорошенной мелкой плиткой (для наружных работ) аналогичной по фактуре, толщиной не менее 12 мм. Использовать эластичный клей для плитки и эластичную затирку для швов	белый-серый
3-А	Парапеты, крыльца, пантулов, террас	8. Облицовка керамзитной неопорошенной мелкой плиткой (для наружных работ), толщиной не менее 12 мм. (см. п.11)	белый-серый
		9. Окраска фасада краской ННМ-124 ТКП 4784-09 на 3 раза, по слою грунтовки ХС-068, по ТУ 6-8-820-75. Облицовка толщина покрытия, включая грунтовку, должна быть не менее 160 мкм	белый-серый RAL 7016
	Выходы, входы группы	10. Из алюминиевых профилей, со светопропусканием Стекло ламированное, цвет - бронза. Двери - с многослойным безопасным стеклом	белый-серый RAL 5011
		11. Из ПВХ - профилей, со светопропусканием. Стекло ламированное, цвет - бронза. Нижняя часть (на высоте 1 м) окна не вся высота остекления - стеклокерамика из многослойного безопасного стекла	белый-серый RAL 7011
	Окна, балконы, двери	12. Из ПВХ - профилей, со светопропусканием. Стекло ламированное, цвет - бронза. Нижняя часть остекления - из многослойного безопасного стекла	белый-серый RAL 7011
		13. Высококачественное эмалевое заводское покрытие	белый-серый RAL 7011
	Вентшахты на кровле (с металлической по "Термошляпе")	14. 1. Защитно-отделочная штукатурка белая, кристаллическая ННМ 2 СС 25 СТБ 1263-2007	белый
		14.1. 2. Окраска фасадной акриловой краской	серый Venato 30
	Наружные оконные откосы, подоконники, вентиляционные решетки, водосточная система	15. Тонколистовая оцинкованная сталь	стальной
		15.1. Тонколистовая оцинкованная сталь, с односторонним полимерным покрытием "полиэстер"	белый-серый RAL 7011
	Низ ливневой канализации, водосток	16. Металластак, покрытие в заводских условиях	белый-серый RAL 7011
		17. 1. Выпукловыпуклая армированная стяжка 2. Окраска фасадной акриловой краской	белый
	Крыльцо, балконы в здании	18. Облицовка плитками из неметаллических масс, - виниловый фасад, К10 - неметаллический	"Региди"
		19. Металлический лист, крепление точечное, на расстоянии 400мм от стены с подложкой	черный

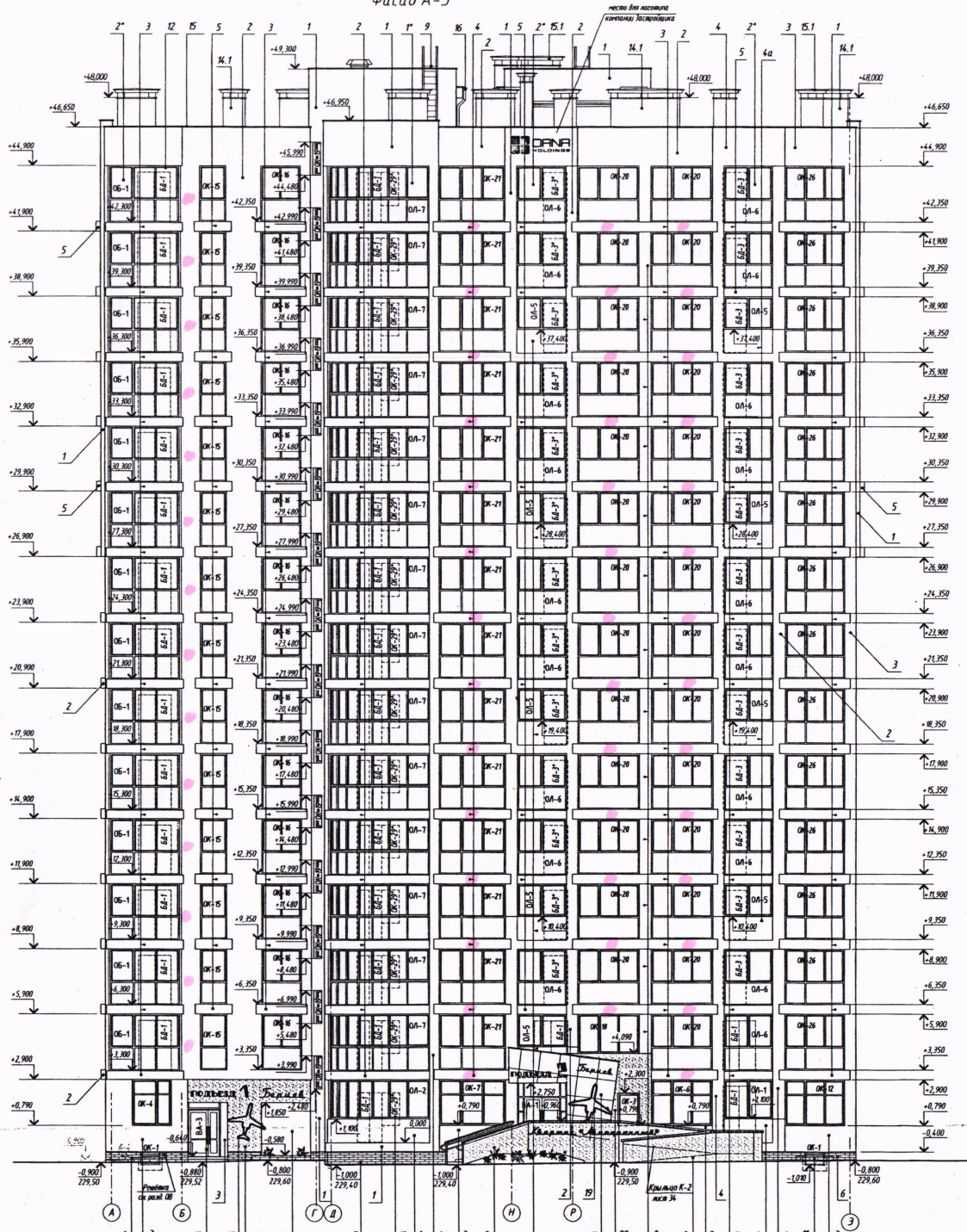
1. Колера подобраны по палете "Saratof FASSADE A1", колерной карте "RAL K7 CLASSIC".
 Цвет декоративной штукатурки с фактурой "архитектурный бетон" (поз.2а) подобран по палете "Ceresit Декоративные штукатурки".
 2. Данный лист смотреть совместно с листами 11, 12, 13.

16.112-20.8-AP					Экспериментальный комплекс "Минск-Мир". 3-я очередь строительства. Проект застройки. Индивидуальные жилые дома по ул. ННМ 20-11		Статус		Лист	
Изм.	Кол.	Лист	№	Дат.	С	И	С	И	С	И
ГЛАВНЫЙ	Тельма	11	1	2008						
САМОПРОВЕРКА	Выполнено	11	1	2008						
РЕВИЗИОННАЯ	Сделана	11	1	2008						
ИНЖЕНЕР	Выполнено	11	1	2008						
И. КОМПЕТЕНТ	Выполнено	11	1	2008						

Жилой дом по ул. 20.8
 Фасад Э-А.
 Ведомость отделки фасадов.
 ОАО "Институт "Минскградпроект"
 Формат А1



Фасад А-3



ул. Театра 11.

СОГЛАСОВАНО
 ООО «Дубай Проперти Менеджмент»
 Начальник участка
 «22» 07 2021 г.
 М.А.Черныш

Внести в ведомые конспекта. в систему канализации с вентилем. установка декоративного короба. в цвет фасада.

СОГЛАСОВАНО
 Зам. начальника управления по архитектуре и строительству
 администрации Октябрьского района г.Минска
 «23» 07 2021 г.
В.П. Каркев

1. Данный лист см. совместно с листами 11, 13, 14.

СОГЛАСОВАНО
 Директор
 Главный инженер
 20/07/21

				16.112-20.10-AP			
				Экспериментальный неинформационный комплекс "Минск-Мир". 3-я очередь строительства. Проект застройки многоквартирных жилых домов по г/п №№ 20.1-20.11			
Изм.	Кол. изм.	Лист	№ док.	Подп.	Дата	Страниц	Лист
Гл.архитект	Тельцов	11	16.112-20.10-AP			С	12
Г.АП	Выходский	11	16.112-20.10-AP				
Разработчик	Савина	11	16.112-20.10-AP				
Утвердил	Бичковский	11	16.112-20.10-AP				
Инженер	Шемяцкий	11	16.112-20.10-AP				
				Жилой дом по г/п № 20.10		Фасад А-3	
				ОАО "Исполком "Минскградстрой"		Формат А1	

Фасад 22-1

*ул. Теллы 11.
Водоотведение конденсата
мощь водится через внутреннюю
систему канализации в квартиру
цвет шумного цвета, кондиционер
цвет светлый, цвет белый цвет
фасада здания.*

СОГЛАСОВАНО
ООО «Дубай Проперти Менеджмент»
Начальник участка
«10» 04 2021 г.
М.А.Чернышев

СОГЛАСОВАНО
Зам. начальника управления по архитектуре и строительству
администрации Октябрьского района г.Минска
«30» 04 2021 г.
Л.В.Карюк

дог

1. Данный лист см. совместно с листами 11, 12, 14.

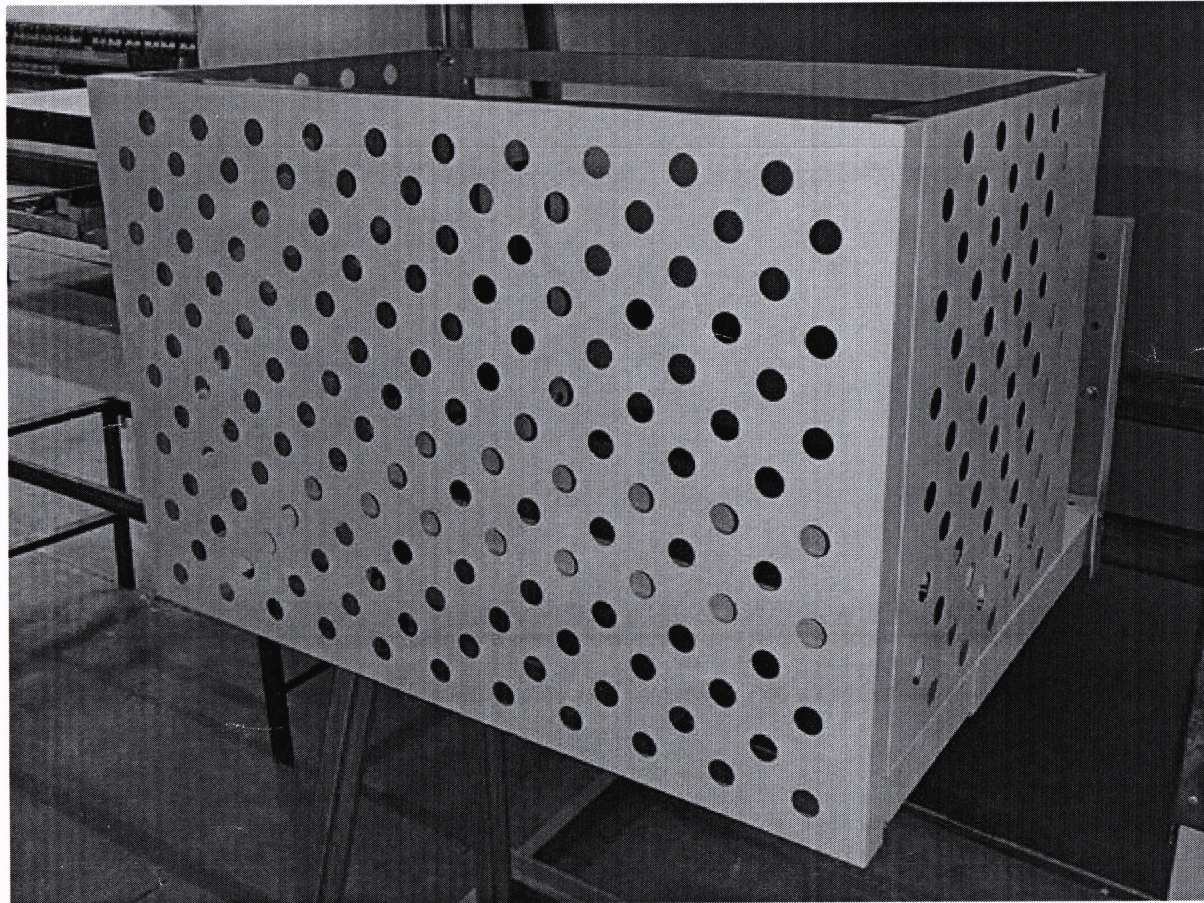
ИМ	Кол	Лист	№ док	Табл	Дата
Гладких	Галицкий	Иванов	Иванов	Иванов	Иванов
ГАП	Быковский	Иванов	Иванов	Иванов	Иванов
Рябенко	Санина	Иванов	Иванов	Иванов	Иванов
Стеблева	Быковский	Иванов	Иванов	Иванов	Иванов
Иванов	Иванов	Иванов	Иванов	Иванов	Иванов

16 112-20.8-AP					
Экспериментальный инновационный комплекс "Минск-Мир"					
3-я очередь строительства. Проект застройки многоквартирных жилых домов по г/п ИИ 20.8-20.11					
ИМ	Кол	Лист	№ док	Табл	Дата
Гладких	Галицкий	Иванов	Иванов	Иванов	Иванов
ГАП	Быковский	Иванов	Иванов	Иванов	Иванов
Рябенко	Санина	Иванов	Иванов	Иванов	Иванов
Стеблева	Быковский	Иванов	Иванов	Иванов	Иванов
Иванов	Иванов	Иванов	Иванов	Иванов	Иванов

ООО "Институт "Инскавэлектроник"

Формат А1

ул. Тельма 11
Белый, Бижеский Palazzo 240, Серия Vento-50
Серо-синий Pacific-135.



Минский
Корпус

СОГЛАСОВАНО
Зам. начальника управления по архитектуре и строительству
администрации Октябрьского района г. Минска
« 29 » 03 2011 г.
И. П. В. Корнея