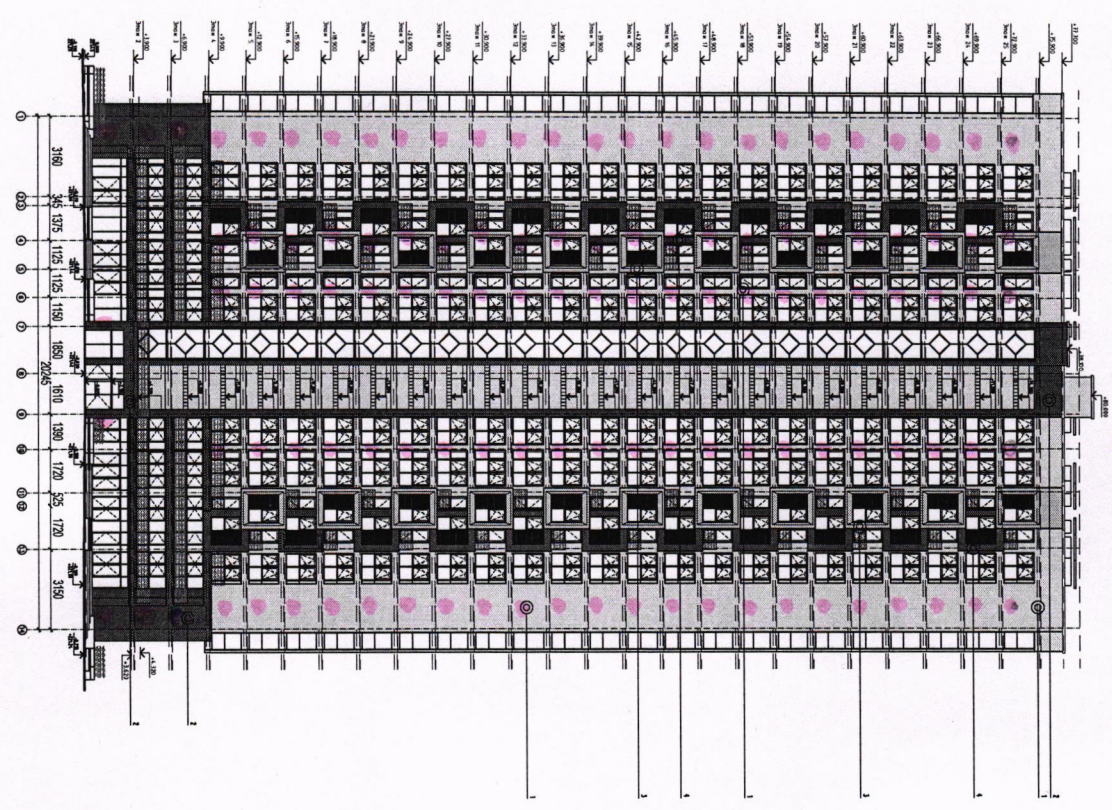


Э.Н. БЕЛГРАДСКАЯ, 2  
(доходы фасад)



Водоотведение конденсата внешнего блока кондиционера выполняется через систему канализации квартиры.  
Установка декоративного короба (экрана) для наружного блока кондиционера должна соответствовать цвету фасада здания. Установка спутниковых антенн предусмотрена на кровле.

ООО «Дубай Проперти Менеджмент»  
СОГЛАСОВАНО  
отдел перепланировок  
2023 г.  
Суван В.В.  
ф.и.о.

- Объем работ по п. 1.
- При подборе материалов по материалу, отличному от материала RAL Classic, предварительно составлена спецификация изделий с образцами проработки.
- Парад подвесного потолка выполнен не подвесной подвеской глянцевой. Высота подвески не менее 0,2-0,3 м и с остальным - стандартный профиль пола. Ограничение по высоте - 0,3 м. Ограничение по высоте - 0,3 м. Ограничение по высоте - 0,3 м.
- При подборе материалов по материалу, отличному от материала RAL Classic, предварительно составлена спецификация изделий с образцами проработки.
- При подборе материалов по материалу, отличному от материала RAL Classic, предварительно составлена спецификация изделий с образцами проработки.
- При подборе материалов по материалу, отличному от материала RAL Classic, предварительно составлена спецификация изделий с образцами проработки.

Зам. начальника управления по архитектуре и строительству администрации Октябрьского района г. Минска  
«03» 03 2023 г.  
Ильичев И.

ВЕЛОСИПЕД НАРУЖНОГО ОТДЕЛЕНИЯ ФАСАДА

№ ПИКАЖА	НАЗВАНИЕ РАБОТЫ	КОЛ-ВО	ЕД. ИЗМ.	ТЕХНИЧЕСКОЕ ОПИСАНИЕ РАБОТЫ
1	Внутренние работы по монтажу оконных блоков	1	шт.	Монтаж оконных блоков с остеклением в соответствии с проектом.
2	Внутренние работы по монтажу дверей	1	шт.	Монтаж дверей с остеклением в соответствии с проектом.
3	Внутренние работы по монтажу подвесных потолков	1	шт.	Монтаж подвесных потолков с остеклением в соответствии с проектом.
4	Внутренние работы по монтажу перегородок	1	шт.	Монтаж перегородок с остеклением в соответствии с проектом.
5	Внутренние работы по монтажу стеновых панелей	1	шт.	Монтаж стеновых панелей с остеклением в соответствии с проектом.
6	Внутренние работы по монтажу плинтусов	1	шт.	Монтаж плинтусов с остеклением в соответствии с проектом.
7	Внутренние работы по монтажу наличников	1	шт.	Монтаж наличников с остеклением в соответствии с проектом.
8	Внутренние работы по монтажу наличников	1	шт.	Монтаж наличников с остеклением в соответствии с проектом.
9	Внутренние работы по монтажу наличников	1	шт.	Монтаж наличников с остеклением в соответствии с проектом.
10	Внутренние работы по монтажу наличников	1	шт.	Монтаж наличников с остеклением в соответствии с проектом.
11	Внутренние работы по монтажу наличников	1	шт.	Монтаж наличников с остеклением в соответствии с проектом.
12	Внутренние работы по монтажу наличников	1	шт.	Монтаж наличников с остеклением в соответствии с проектом.
13	Внутренние работы по монтажу наличников	1	шт.	Монтаж наличников с остеклением в соответствии с проектом.
14	Внутренние работы по монтажу наличников	1	шт.	Монтаж наличников с остеклением в соответствии с проектом.

№	НАЗВАНИЕ РАБОТЫ	КОЛ-ВО	ЕД. ИЗМ.	ТЕХНИЧЕСКОЕ ОПИСАНИЕ РАБОТЫ
1	Внутренние работы по монтажу наличников	1	шт.	Монтаж наличников с остеклением в соответствии с проектом.
2	Внутренние работы по монтажу наличников	1	шт.	Монтаж наличников с остеклением в соответствии с проектом.
3	Внутренние работы по монтажу наличников	1	шт.	Монтаж наличников с остеклением в соответствии с проектом.
4	Внутренние работы по монтажу наличников	1	шт.	Монтаж наличников с остеклением в соответствии с проектом.
5	Внутренние работы по монтажу наличников	1	шт.	Монтаж наличников с остеклением в соответствии с проектом.
6	Внутренние работы по монтажу наличников	1	шт.	Монтаж наличников с остеклением в соответствии с проектом.
7	Внутренние работы по монтажу наличников	1	шт.	Монтаж наличников с остеклением в соответствии с проектом.
8	Внутренние работы по монтажу наличников	1	шт.	Монтаж наличников с остеклением в соответствии с проектом.
9	Внутренние работы по монтажу наличников	1	шт.	Монтаж наличников с остеклением в соответствии с проектом.
10	Внутренние работы по монтажу наличников	1	шт.	Монтаж наличников с остеклением в соответствии с проектом.
11	Внутренние работы по монтажу наличников	1	шт.	Монтаж наличников с остеклением в соответствии с проектом.
12	Внутренние работы по монтажу наличников	1	шт.	Монтаж наличников с остеклением в соответствии с проектом.
13	Внутренние работы по монтажу наличников	1	шт.	Монтаж наличников с остеклением в соответствии с проектом.
14	Внутренние работы по монтажу наличников	1	шт.	Монтаж наличников с остеклением в соответствии с проектом.

ул. Белградская, 2  
(в южной части)

ООО «Дубай Проперти  
Менеджмент»  
СОГЛАСОВАНО

отдел перепланировок

«03» 03 2023г.

Судак В.В. [подпись]  
ФИО [подпись]



СОГЛАСОВАНО  
Зам. начальника управления по архитектуре и строительству  
администрации Октябрьского района г. Минска  
«03» 03 2023г.  
[подпись]

ВЕДОМОСТЬ НАРУЖНОЙ ОТДЕЖКИ ФАСАДОВ

№ ОТДЕЛКИ ФАСАДА	ЭЛЕМЕНТ ФАСАДА	ВИД ОТДЕЖКИ	КОЛЕР	ПО КАТАЛОГУ	ПРИМЕЧАНИЕ
1	Наружные стены 4-25 этажи, перегородки в помещениях. Ст. план. 5, 6	Полупрозрачные лакокрасочные материалы с эффектом матового перламутра	1903 белый матовый	WHITE WH	Цветовые решения приняты по каталогу цвета Ceresit Colour System 2017
2	Наружные стены 1, 2, 3, 4 и 5 этажей, фасадные элементы	Лак (акриловый на воду) Ceresit CT-17 с лакокрасочными пигментами	в в - белый - матовый	DANA-1	Цветовые решения приняты по каталогу цвета Ceresit CT-17
3		Полупрозрачные лакокрасочные материалы с эффектом матового перламутра		Цвет основы: Madagascar MGS Дополнительный сверху: GOA GA 5	Цветовые решения приняты по каталогу цвета Ceresit Colour System 2017
4	Облицовка лоджий керамическая плитка	Полупрозрачные лакокрасочные материалы с эффектом матового перламутра		DIAMOND NIGHT	Цветовые решения приняты по каталогу цвета Ceresit Colour System 2017
5	Облицовка террас облицовочная плитка			DANA-6 (матовый перламутр)	Цветовые решения приняты по каталогу цвета Ceresit CT-17
6	Рамы ПВХ-окон, ПВХ и металлопластиковые двери, ПВХ и алюминиевые наружные двери			RAL 7021 BLACK GRAY	Цветовые решения приняты по каталогу цвета RAL Classic
7	Рамы ПВХ-дверей			RAL 9003 SIGNAL WHITE	
8	Облицовка балконов, лоджий и террас			RAL 7021 BLACK GRAY	
9	Цвет стекла: Витражи, окна, перегородки лоджий			Lifeless Blue (Pilkington)	
10	Цвет стекла: эмали			RAL 7021 BLACK GRAY	
11	Цвет стекла: эмали			RAL 1002 SAND YELLOW	
12	Жалюзийные алюминиевые решетки лоджий			RAL 1002 SAND YELLOW	
13	Металлические ограждения балконов и лоджий	Алюминиевый черные		RAL 7021 BLACK GRAY	
14	Облицовка крылец	Витражи, окна, перегородки лоджий		Черный	Цветовые решения приняты по каталогу цвета Ceresit Colour System 2017

\* Цветовые решения приняты по каталогам цветов Ceresit Colour System 2017, RAL CLASSIC  
\*\* Заказчик сохраняет право менять тип материала, не изменяя внешний вид фасадов

**Водоотведение конденсата внешнего блока кондиционера выполнять через систему канализации квартиры.**  
**Установка декоративного короба (экрана) для наружного блока кондиционера должна соответствовать цвету фасада здания. Установка спутниковых антенн предусмотрена на кровле.**

ИЗМ. КОЛИЧЕСТВО		ИЗМ. ДОПОЛНЕНИЕ		ИЗМ. ДОПОЛНЕНИЕ		ИЗМ. ДОПОЛНЕНИЕ		ИЗМ. ДОПОЛНЕНИЕ	
1	1	1	1	1	1	1	1	1	1
АВТОР ПРОЕКТА	С.И.И.	ИЗМЕНЕНИЯ	С.И.И.	ИЗМЕНЕНИЯ	С.И.И.	ИЗМЕНЕНИЯ	С.И.И.	ИЗМЕНЕНИЯ	С.И.И.
ГИП	С.И.И.	ГИП	С.И.И.	ГИП	С.И.И.	ГИП	С.И.И.	ГИП	С.И.И.
ДИРЕКТОР ПР	С.И.И.	ДИРЕКТОР ПР	С.И.И.	ДИРЕКТОР ПР	С.И.И.	ДИРЕКТОР ПР	С.И.И.	ДИРЕКТОР ПР	С.И.И.
Разработчик	С.И.И.	Разработчик	С.И.И.	Разработчик	С.И.И.	Разработчик	С.И.И.	Разработчик	С.И.И.
Исполнитель	С.И.И.	Исполнитель	С.И.И.	Исполнитель	С.И.И.	Исполнитель	С.И.И.	Исполнитель	С.И.И.