

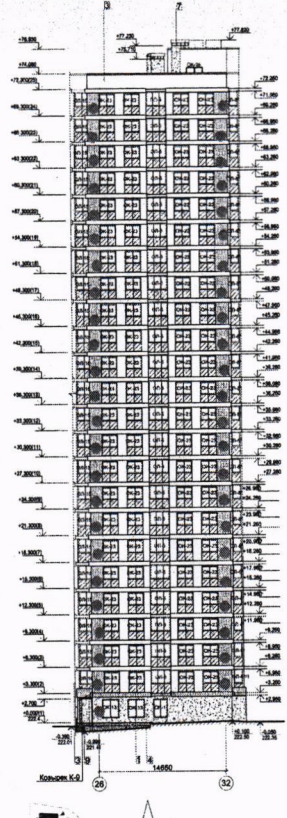
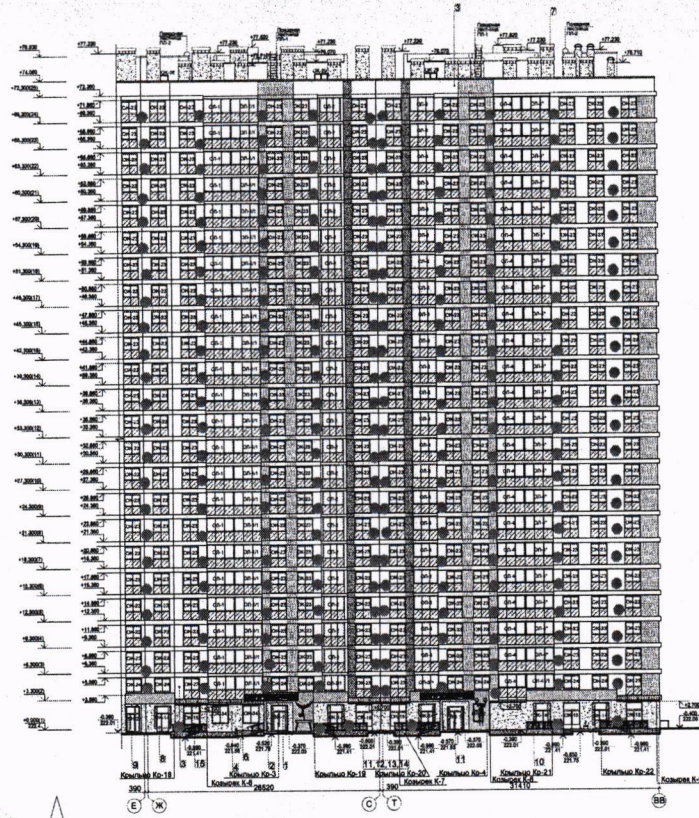
СОГЛАСОВАНО
 Зам. начальника управления по архитектуре и строительству
 администрации Октябрьского района г. Минска
 «16» 06 2022 г.
 М.А. Чернышев

СОГЛАСОВАНО
 ООО «Дубай Проперти Менеджмент»
 Начальник участка
 «16» 06 2022 г.
 М.А. Чернышев

ул. Белградская 1. (2 корпуса)

Фасад в осях Е-ВВ

Фасад в осях 25-32



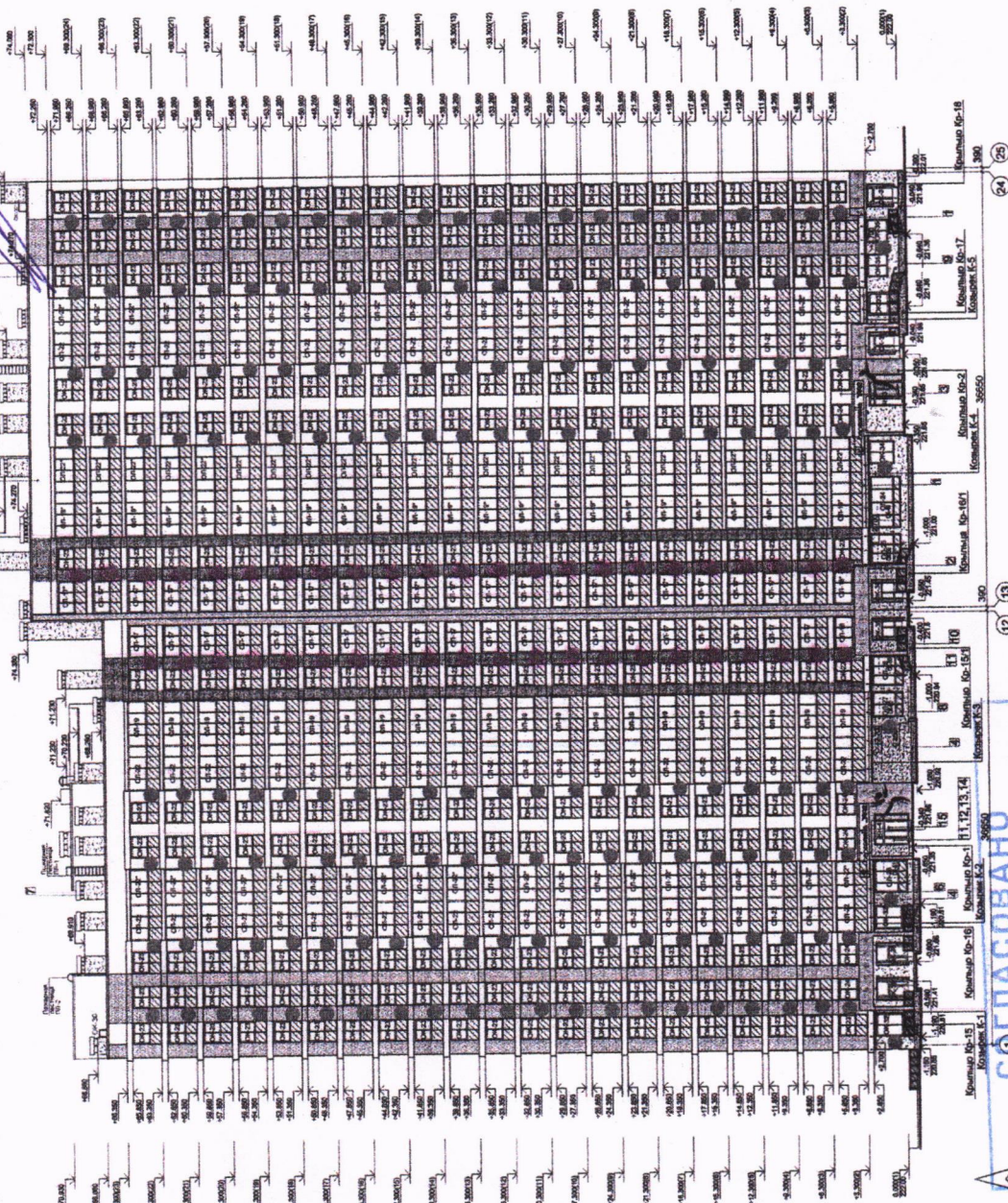
Видимость отдели фасадов см. п.24

10.16-18.1-AP		Эксплуатационный метрологический паспорт «Минск-Нар»	
Для черновых строительных Точек измерения.			
Метрологический видет для по №№ 18.1-18.2			
№ п/п	Наименование	Дата	Результат
1	Средняя температура воздуха	20.10	10.1
2	Средняя влажность воздуха	20.10	75
3	Средняя скорость ветра	20.10	1.5
4	Средняя температура поверхности	20.10	15.0
5	Средняя температура радиации	20.10	15.0
6	Средняя температура в тени	20.10	15.0
7	Средняя температура в тени	20.10	15.0
8	Средняя температура в тени	20.10	15.0
9	Средняя температура в тени	20.10	15.0
10	Средняя температура в тени	20.10	15.0
11	Средняя температура в тени	20.10	15.0
12	Средняя температура в тени	20.10	15.0
13	Средняя температура в тени	20.10	15.0
14	Средняя температура в тени	20.10	15.0
15	Средняя температура в тени	20.10	15.0
16	Средняя температура в тени	20.10	15.0
17	Средняя температура в тени	20.10	15.0
18	Средняя температура в тени	20.10	15.0
19	Средняя температура в тени	20.10	15.0
20	Средняя температура в тени	20.10	15.0
21	Средняя температура в тени	20.10	15.0
22	Средняя температура в тени	20.10	15.0
23	Средняя температура в тени	20.10	15.0
24	Средняя температура в тени	20.10	15.0
25	Средняя температура в тени	20.10	15.0
26	Средняя температура в тени	20.10	15.0
27	Средняя температура в тени	20.10	15.0
28	Средняя температура в тени	20.10	15.0
29	Средняя температура в тени	20.10	15.0
30	Средняя температура в тени	20.10	15.0
31	Средняя температура в тени	20.10	15.0
32	Средняя температура в тени	20.10	15.0

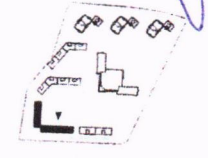
Водоотведение конденсата внешнего блока кондиционера выполнять через систему канализации квартиры. Установка декоративного короба (экрана) для наружного блока кондиционера должна соответствовать цвету фасада здания. Установка спутниковых антенн предусмотрена на кровле.

Фасад в оск 1:24

СОГЛАСОВАНО
 ООО «Дубай Групп» «Информ»
 Начальник участка
 2018 г.
 М.А. Чернышев



СОГЛАСОВАНО
 Зам. начальника управления по архитектуре и строительству администрации Октябрьского района г. Минска
 2018 г.
 М.А. Чернышев



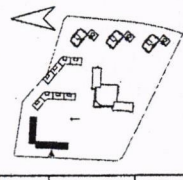
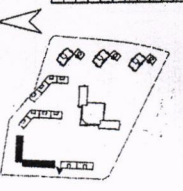
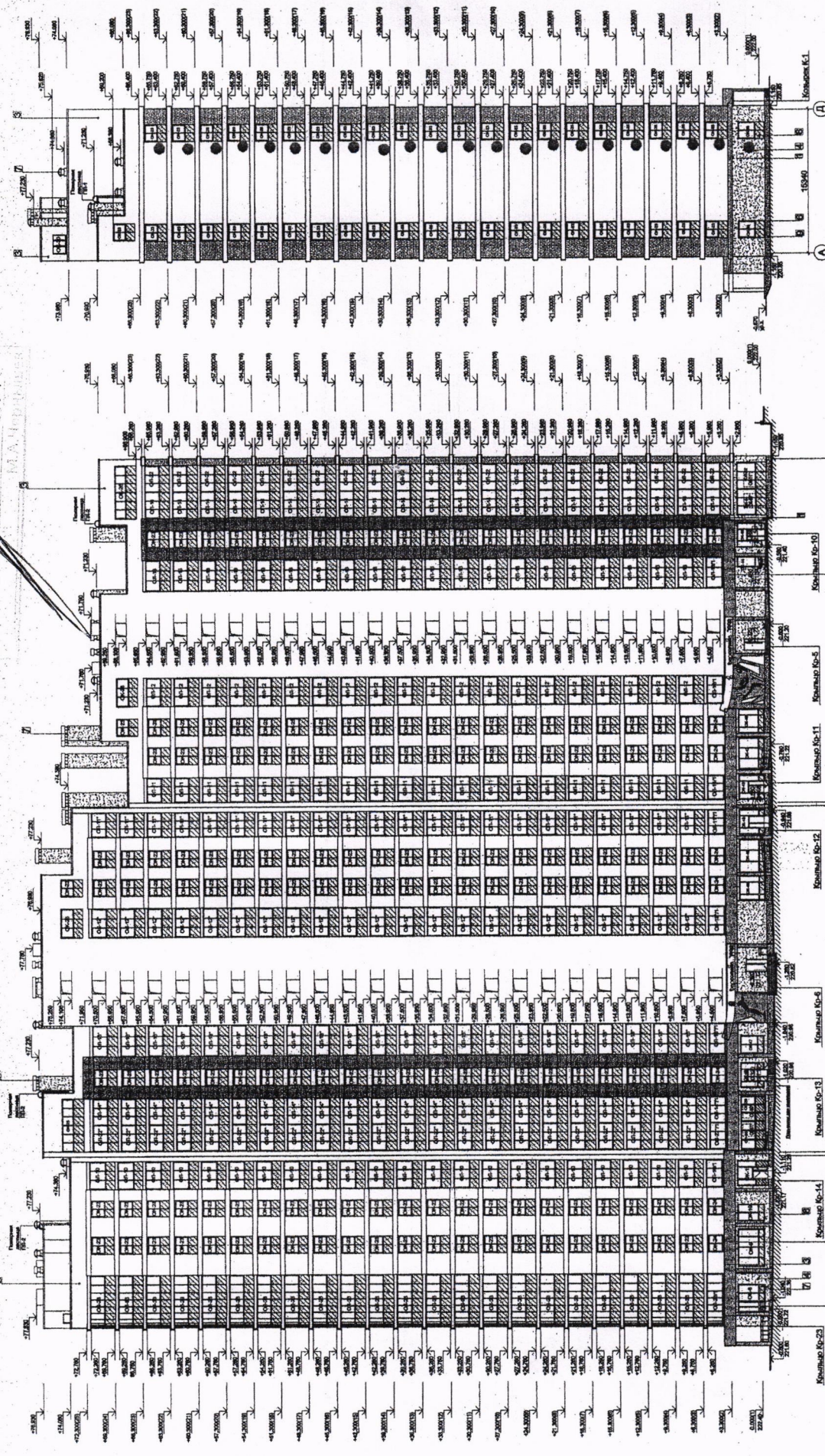
Пол. уступа	Наименование элементов фасада	Наименование и марка материала отделки	Примечание
1	Участки наружные ступи	Листы структурные системы утепления с пенополиизоляцией и армированием	
2	Участки наружные ступи	Листы структурные системы утепления с пенополиизоляцией и армированием	
3	Участки наружные ступи	Листы структурные системы утепления с пенополиизоляцией и армированием	
4	Участки наружные ступи	Листы структурные системы утепления с пенополиизоляцией и армированием	
5	Стены верхней группы	Стеклянные системы остекления по типу Гибралтар	
6	Стеклопакеты остекления	Стеклопакеты остекления	
7	Зеркала остекления	Зеркала остекления	
8	Наружные остекления	Материалы фасадные системы остекления по типу Гибралтар	
9	Цоколь, фальш	Облицовка керамогранитом	
10	Ограждения балконы	Алюминиевые системы остекления	
11	Заполнение огражденных крылец, балконов, веранд, групп в ленточную часть дома	Центральное остекление	
12	Воздушной ячеистой системы	Зеркала остекления	
13	Воздушной ячеистой системы	Зеркала остекления	
14	Воздушной ячеистой системы	Зеркала остекления	
15	Воздушной ячеистой системы	Зеркала остекления	

1. Провести работы в соответствии с требованиями серии Б2.000.01 "Технические условия изготовления изделий и сооружений из полимерных материалов от неорганических вяжущих" ТКП 45-6.08-75-2007 "Изделия из полипропилена".
2. При производстве работ по устройству "Зеркала остекления" использовать ТКП 45.2.01-111-2008 "Защитные строительные конструкции из полипропилена".
3. Для теплоизоляции наружных стен применять "Ленту шумоулавливающую утеплительную". Утеплитель фасован пак. по 50 кг. Тип и пропускная способность определяются по технической документации производителя.
4. Для теплоизоляции балконов применять "Ленту шумоулавливающую утеплительную". Утеплитель фасован пак. по 50 кг. Тип и пропускная способность определяются по технической документации производителя.
5. Для теплоизоляции балконов применять "Ленту шумоулавливающую утеплительную". Утеплитель фасован пак. по 50 кг. Тип и пропускная способность определяются по технической документации производителя.
6. На фасадах здания выполнить и отделку стеновых проемов без учета балконов и верандок.
7. Для выполнения работ по устройству системы остекления фасада на участках работ (поэтажно-курируется) применять материал с шириной створки 50 мм.
8. Цветовое решение фасада выполнить после утверждения образцов прилагается к плану.
9. Для отделки фасада применять керамогранитную плитку с глянцевой поверхностью в соответствии с образцами-эталонами к фасаду. Возможна замена керамогранитной плиткой с матовой поверхностью (по согласованию Заказчика). Личные отгрузки должны быть по согласованию с Заказчиком.
10. Подготовка поверхности под декоративную штукатурку выполняется в соответствии с технологической картой на устройство теплоизоляции ограждающих конструкций.
11. Штукатурки, шпательные, грунтовок и окрасочные материалы должны быть совместимы друг с другом по схеме физико-механических свойств (рекомендации от производителя).
12. Цветовое решение фасада принять по внешнему виду. СОГЛАСОВАНО, ФАССАДЕ А1.
13. В процессе выполнения работ по устройству системы остекления фасада на участках работ с применением систем остекления - штукатурка тепло-звукоизоляции для наружных работ с последующей окраской полимерной краской (по согласованию с Заказчиком). Цветовое решение фасада принять по внешнему виду.
14. Цветовое решение фасада принять по внешнему виду.
15. Цветовое решение фасада принять по внешнему виду.
16. Цветовое решение фасада принять по внешнему виду.
17. Цветовое решение фасада принять по внешнему виду.
18. Цветовое решение фасада принять по внешнему виду.
19. Цветовое решение фасада принять по внешнему виду.
20. Цветовое решение фасада принять по внешнему виду.
21. Цветовое решение фасада принять по внешнему виду.
22. Цветовое решение фасада принять по внешнему виду.
23. Цветовое решение фасада принять по внешнему виду.
24. Цветовое решение фасада принять по внешнему виду.
25. Цветовое решение фасада принять по внешнему виду.
26. Цветовое решение фасада принять по внешнему виду.
27. Цветовое решение фасада принять по внешнему виду.
28. Цветовое решение фасада принять по внешнему виду.
29. Цветовое решение фасада принять по внешнему виду.
30. Цветовое решение фасада принять по внешнему виду.
31. Цветовое решение фасада принять по внешнему виду.
32. Цветовое решение фасада принять по внешнему виду.
33. Цветовое решение фасада принять по внешнему виду.
34. Цветовое решение фасада принять по внешнему виду.
35. Цветовое решение фасада принять по внешнему виду.
36. Цветовое решение фасада принять по внешнему виду.
37. Цветовое решение фасада принять по внешнему виду.
38. Цветовое решение фасада принять по внешнему виду.
39. Цветовое решение фасада принять по внешнему виду.
40. Цветовое решение фасада принять по внешнему виду.
41. Цветовое решение фасада принять по внешнему виду.
42. Цветовое решение фасада принять по внешнему виду.
43. Цветовое решение фасада принять по внешнему виду.
44. Цветовое решение фасада принять по внешнему виду.
45. Цветовое решение фасада принять по внешнему виду.
46. Цветовое решение фасада принять по внешнему виду.
47. Цветовое решение фасада принять по внешнему виду.
48. Цветовое решение фасада принять по внешнему виду.
49. Цветовое решение фасада принять по внешнему виду.
50. Цветовое решение фасада принять по внешнему виду.
51. Цветовое решение фасада принять по внешнему виду.
52. Цветовое решение фасада принять по внешнему виду.
53. Цветовое решение фасада принять по внешнему виду.
54. Цветовое решение фасада принять по внешнему виду.
55. Цветовое решение фасада принять по внешнему виду.
56. Цветовое решение фасада принять по внешнему виду.
57. Цветовое решение фасада принять по внешнему виду.
58. Цветовое решение фасада принять по внешнему виду.
59. Цветовое решение фасада принять по внешнему виду.
60. Цветовое решение фасада принять по внешнему виду.
61. Цветовое решение фасада принять по внешнему виду.
62. Цветовое решение фасада принять по внешнему виду.
63. Цветовое решение фасада принять по внешнему виду.
64. Цветовое решение фасада принять по внешнему виду.
65. Цветовое решение фасада принять по внешнему виду.
66. Цветовое решение фасада принять по внешнему виду.
67. Цветовое решение фасада принять по внешнему виду.
68. Цветовое решение фасада принять по внешнему виду.
69. Цветовое решение фасада принять по внешнему виду.
70. Цветовое решение фасада принять по внешнему виду.
71. Цветовое решение фасада принять по внешнему виду.
72. Цветовое решение фасада принять по внешнему виду.
73. Цветовое решение фасада принять по внешнему виду.
74. Цветовое решение фасада принять по внешнему виду.
75. Цветовое решение фасада принять по внешнему виду.
76. Цветовое решение фасада принять по внешнему виду.
77. Цветовое решение фасада принять по внешнему виду.
78. Цветовое решение фасада принять по внешнему виду.
79. Цветовое решение фасада принять по внешнему виду.
80. Цветовое решение фасада принять по внешнему виду.
81. Цветовое решение фасада принять по внешнему виду.
82. Цветовое решение фасада принять по внешнему виду.
83. Цветовое решение фасада принять по внешнему виду.
84. Цветовое решение фасада принять по внешнему виду.
85. Цветовое решение фасада принять по внешнему виду.
86. Цветовое решение фасада принять по внешнему виду.
87. Цветовое решение фасада принять по внешнему виду.
88. Цветовое решение фасада принять по внешнему виду.
89. Цветовое решение фасада принять по внешнему виду.
90. Цветовое решение фасада принять по внешнему виду.
91. Цветовое решение фасада принять по внешнему виду.
92. Цветовое решение фасада принять по внешнему виду.
93. Цветовое решение фасада принять по внешнему виду.
94. Цветовое решение фасада принять по внешнему виду.
95. Цветовое решение фасада принять по внешнему виду.
96. Цветовое решение фасада принять по внешнему виду.
97. Цветовое решение фасада принять по внешнему виду.
98. Цветовое решение фасада принять по внешнему виду.
99. Цветовое решение фасада принять по внешнему виду.
100. Цветовое решение фасада принять по внешнему виду.

10.16-18.1-AP	
1	18.16.18.1-AP
2	18.16.18.1-AP
3	18.16.18.1-AP
4	18.16.18.1-AP
5	18.16.18.1-AP
6	18.16.18.1-AP
7	18.16.18.1-AP
8	18.16.18.1-AP
9	18.16.18.1-AP
10	18.16.18.1-AP
11	18.16.18.1-AP
12	18.16.18.1-AP
13	18.16.18.1-AP
14	18.16.18.1-AP
15	18.16.18.1-AP

Фасад в осях А-Д

Фасад в осях 32-1



№ п/п	Имя	Фамилия	Подпись	Дата
1	Сидорова	Анна		
2	Сидорова	Татьяна		
3	Сидорова	Ольга		
4	Сидорова	Юлия		
5	Сидорова	Елена		
6	Сидорова	Мария		
7	Сидорова	Ирина		
8	Сидорова	Зинаида		
9	Сидорова	Роза		
10	Сидорова	Людмила		
11	Сидорова	Александра		
12	Сидорова	Вера		
13	Сидорова	Светлана		
14	Сидорова	Галина		

№ п/п	Имя	Фамилия	Подпись	Дата
15	Сидорова	Татьяна		
16	Сидорова	Ольга		
17	Сидорова	Юлия		
18	Сидорова	Елена		
19	Сидорова	Мария		
20	Сидорова	Ирина		
21	Сидорова	Зинаида		
22	Сидорова	Роза		
23	Сидорова	Людмила		
24	Сидорова	Александра		
25	Сидорова	Вера		
26	Сидорова	Светлана		
27	Сидорова	Галина		

10.16.18.1-АР
Заказчик строительства: Проектное бюро «Вектор»
Индивидуальный жилой дом № 18.1 по р/п
ОАО «Жилище»
Белгородская область

ООО «СТАСОВАНО»
Федеральное учреждение по архитектуре и строительству
Администрации Октябрьского района г. Минска
" 17 10 18" 18
А. А. Сидорова
2018

ул. Верейская 1

15