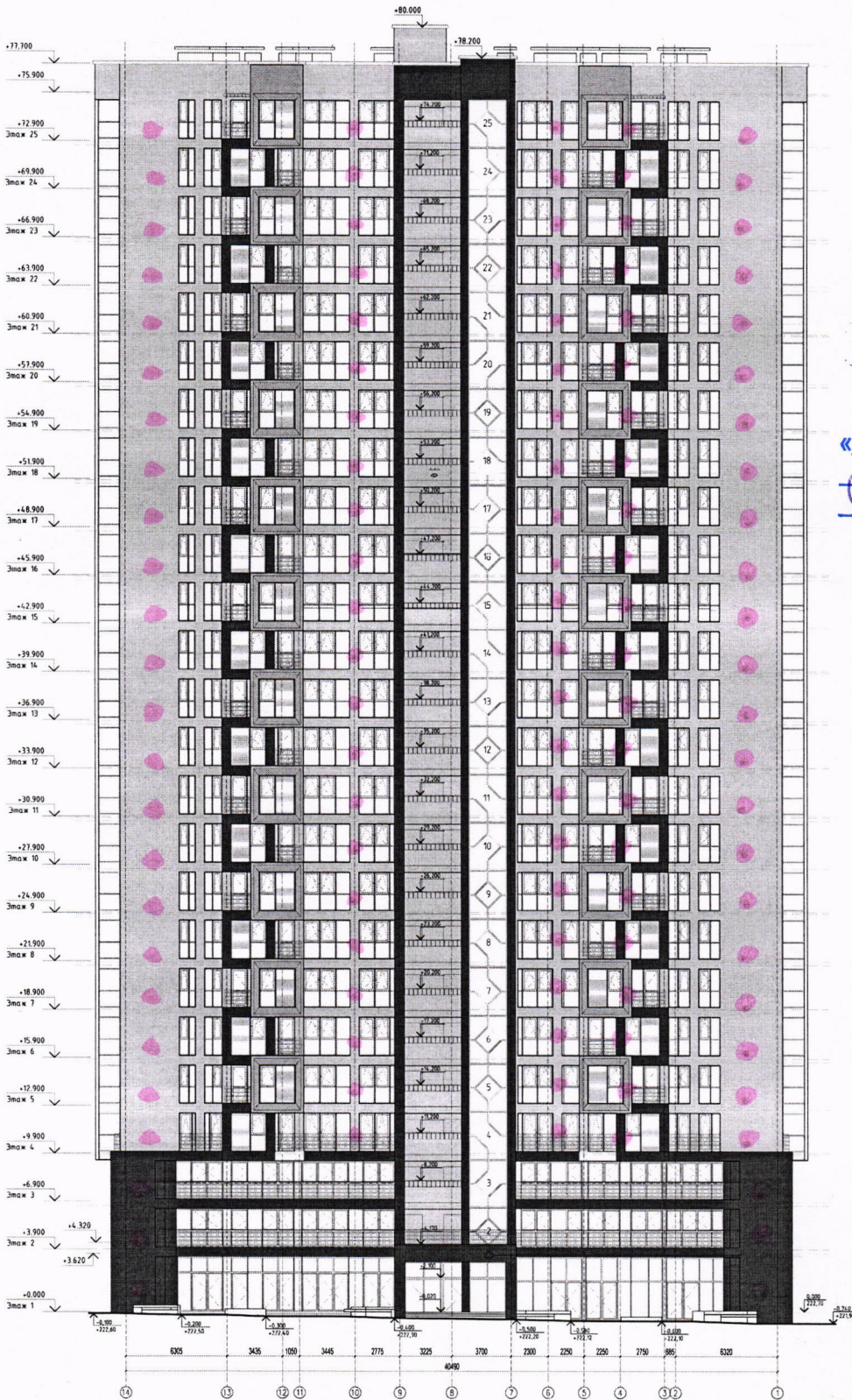


Н. Тесля, 23
(гвоzdовой фасад)



ООО «Дубай Проперти
Менеджмент»
СОГЛАСОВАНО
отдел перепланировок
«23» 02 2023г.

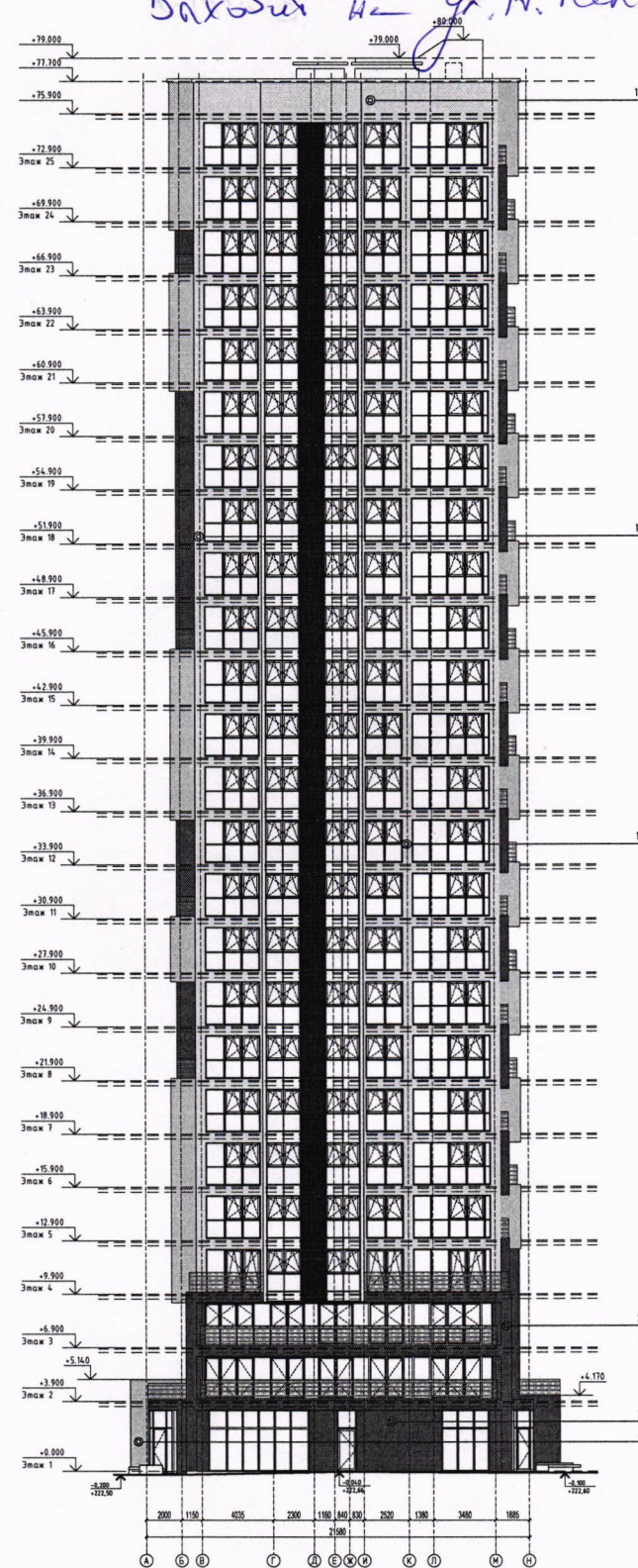
Суржик В.В. *[Signature]*
ФИО Подпись

СОГЛАСОВАНО
Зам. начальника управления по архитектуре и строительству
администрации Октябрьского района г. Минска
«23» 02 2023г.
Ильичик

Водоотведение конденсата внешнего блока кондиционера выполнять через систему канализации квартиры. Установка декоративного короба (экрана) для наружного блока кондиционера должна соответствовать цвету фасада здания. Установка спутниковых антенн предусмотрена на кровле.

7-02.19.9- AP1		Официальный информационный листок	
Минск-Мир. Проект застройки, 2 и очередь строительства.		Жилой дом №19.9	
Этаж	С	Лист	31
Директор ИО	С	Исполнитель	ИООО «Дюна Астия»

Ул. Н.Тесля, 23 (Боковая фасад)
 Зеркальный фасад
 Выходы на ул. Н.Тесля



ООО «Дубай Проперти Менеджмент»
 СОГЛАСОВАНО
 отдел перепланировок

«09.03» 2023г.
 Судан В.В. (ФИО)
 [Signature]

СОГЛАСОВАНО
 Начальник управления по архитектуре и строительству
 администрации Октябрьского района г.Минска
 «09.03» 2023г.
 [Signature]

нет

- 1 Общие указания см. лист 1
- 2 Видимость наружной отделки фасада см. лист 31
- 3

7-02.19.9- АР1		0.000 +222.70
«Специализированный инженерно-функциональный институт «Беларусьпроект» Проект института, 5-й этаж, Street Беларусь.		
Исполнитель	Жилой дом №19.9	Страна
Дизайнер	по г/п	С 33
Директор ИФ	Фасад в осях А-П	
Инженер	Фасад в осях Н-А	
Инженер	Цветаеве решение	1000 'Дана Астана
Инженер		