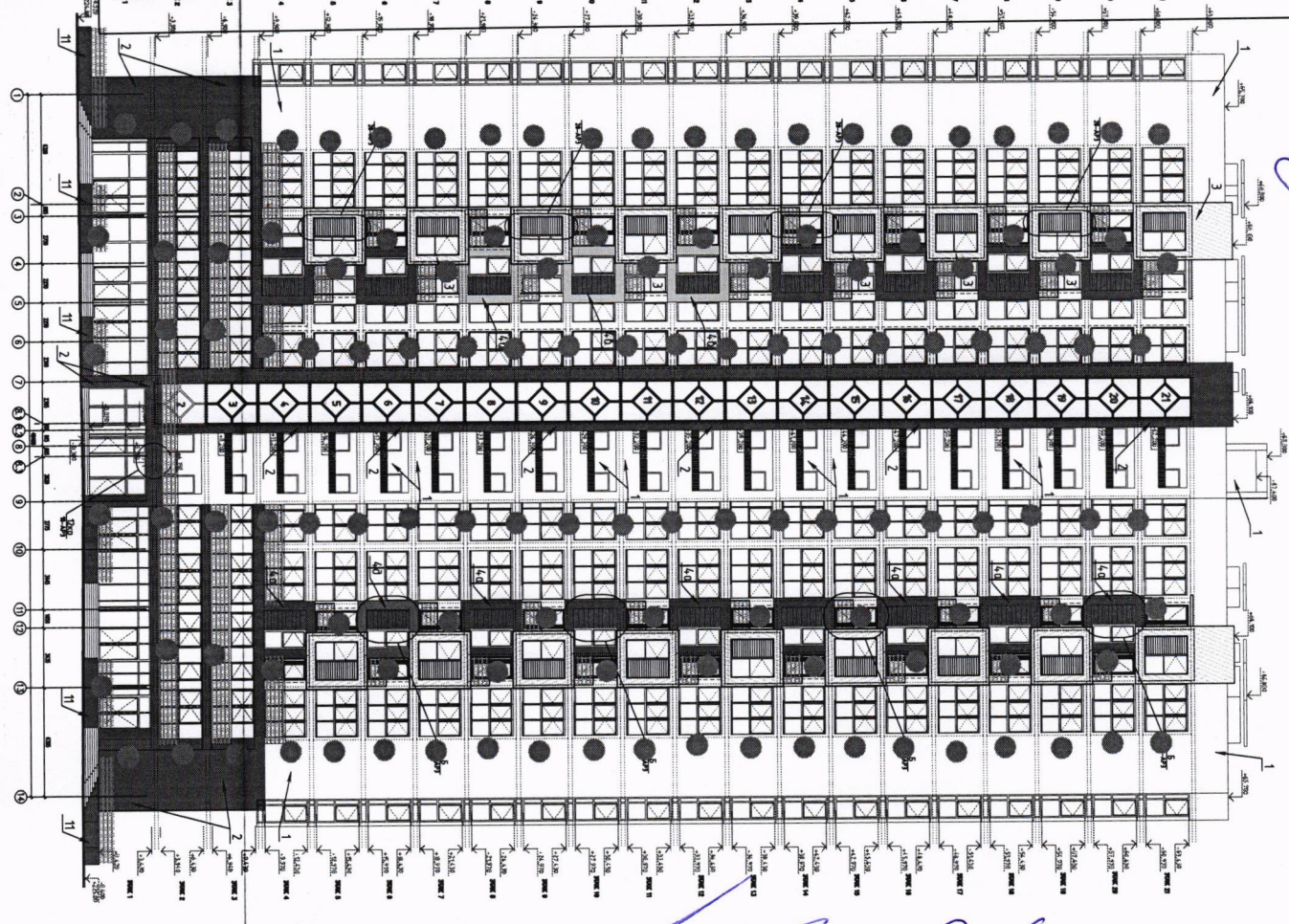


Согласовано:			Согласовано:		
ОВ	Зеленовский	04.19	ЮЖ	Писарик	04.19
ВК	Лисовский	04.19	Э	Гончаров	04.19
ГДЗ	Кондратьева	04.19	СС	Орлов	04.19

Водоотведение конденсата внешнего блока кондиционера выполнять через систему канализации квартиры. Установка декоративного короба (экрана) для наружного блока кондиционера должна соответствовать цвету фасада здания. Установка спутниковых антенн предусмотрена на кровле.



г. Камчатка

СОГЛАСОВАНО
 ООО «Дубай Препри Менеджмент»
 Начальник участка
 М.А.Чернышев
 30.09.2024

СОГЛАСОВАНО
 «30» 09 2024
 Зам. начальника управления по архитектуре и строительству
 администрации Октябрьского района г. Минска

Имя, Фамилия	Подпись	Дата
Имя, Фамилия	Подпись	Дата
Имя, Фамилия	Подпись	Дата
Имя, Фамилия	Подпись	Дата
Имя, Фамилия	Подпись	Дата
Имя, Фамилия	Подпись	Дата

- При подборе покрытия по каталогу RAL Classic, предварительно согласовать
- Проект покраски фасада выполнять на подготовленной поверхности стены пробные выкраски размерами не менее 0,5х0,5 м и согласовать с авторами проекта.

№ ОТДЕЛИ НА ФАСАДЕ	ЭЛЕМЕНТ ФАСАДА	ВИД ОТДЕЛИ	КОЛЕР	ЦВЕТ ПО RAL	ПРИМЕЧАНИЕ
1	Наружная стена, подоконники и выходы	Покраска защитно-декоративная акриловая эмульсия		RAL 9003 SIGNAL WHITE	Цвета покрытия по каталогу RAL CLASSIC
2	Наружная стена 1-го этажа декоративные элементы	Покраска защитно-декоративная акриловая эмульсия		RAL 7021 BLACK GRAY	
3	Отливы лоджий			RAL 4009	
				RAL 7043	
				RAL 9023	
				RAL 1014	
4	Отливы лоджий	Вискоэластичные акриловые лаки		RAL 1034	
				RAL 3028	
5	Полустационарные и стационарные кондиционеры			RAL 7021 BLACK GRAY	
6	Металлические двери			RAL 7021 BLACK GRAY	
7	Отливы лоджий			RAL 7021 BLACK GRAY	
8	Выходы - цвет речки (2,3 этажи)			RAL 7021 BLACK GRAY	
9	Металлические ограждения балконов, лоджий			RAL 7021 BLACK GRAY	
10	Выходы - цвет стекла			Нейтральный	
11	Отливы лоджий - кафельный камень			Черный	

Видовые решения приняты по каталогу RAL CLASSIC
 **Заказчик сохраняет право менять тип материала.

ВЕДОМОСТЬ НАРУЖНОЙ ОТДЕЛИ ФАСАДОВ

7-07.23.8-AP 1

«Экспериментальный инновационный комплекс «Минск-Мир». Проект застройки 7-й очереди строительства. Жилой дом №23.8 по г.п.

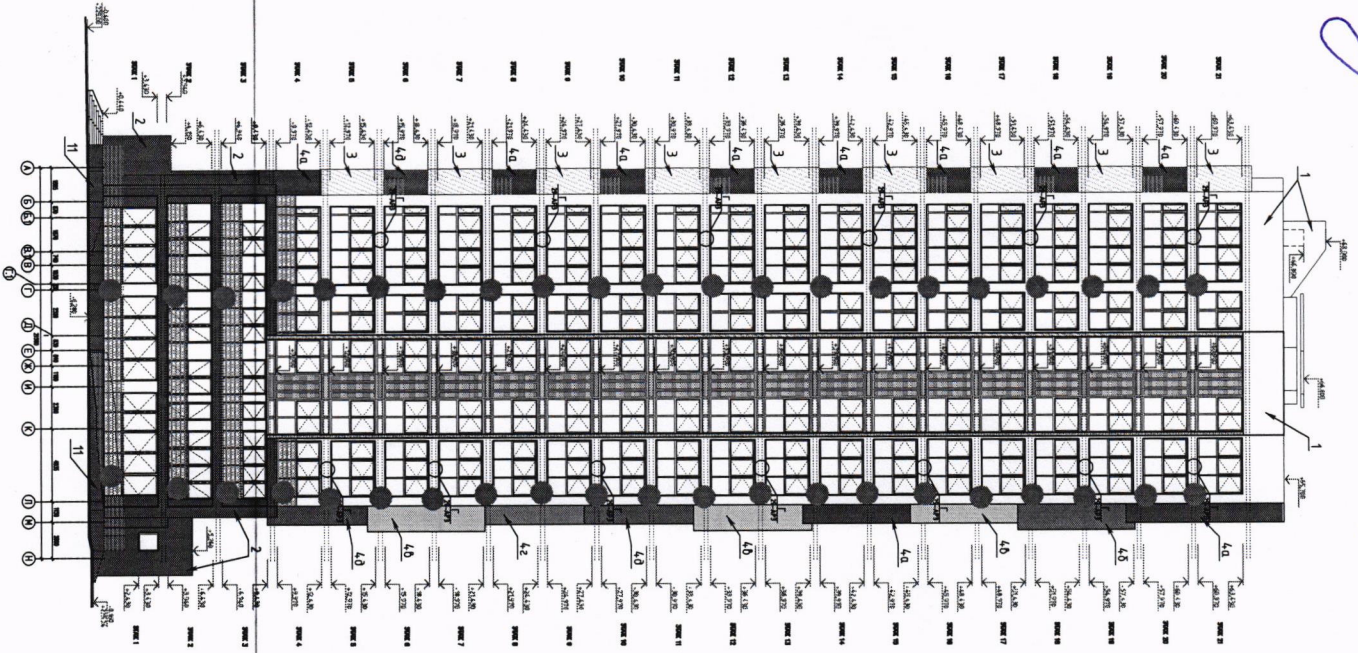
Жилой дом №23.8 по г.п.

Фасад в осях 1-14, ведомость отделки фасада

ИООО "Дана Аства"

Согласовано:	Согласовано:
ОВ Зеленовский 04.19	ЮК Писарик 04.19
ВК Лисовский 04.19	Э Гончаров 04.19
ГДЗ Кондратьева 04.19	С Орлов 04.19

Водоотведение конденсата внешнего блока кондиционера выполнять через систему канализации квартиры. Установка декоративного короба (экрана) для наружного блока кондиционера должна соответствовать цвету фасада здания. Установка спутниковых антенн предусмотрена на кровле.



г.н. Кашабамова

СОГЛАСОВАНО
Зам. начальника управления по архитектуре и строительству
Администрации Октябрьского района г. Минска
30.05.2022

СОГЛАСОВАНО
ООО «Дубай Проперти Менеджмент»
Начальник участка
М.А. Чернышев
30.05.2022

Имя, Кол. Лист	№ Док	Подпись	Дата
АВТОР ПРОЕКТА	Лисовский Олег	<i>[Signature]</i>	04.19
РАП	Орлов Е.А.	<i>[Signature]</i>	04.19
ДИРЕКТОР ГР	Патрик Лявон	<i>[Signature]</i>	04.19
Разработал	Лисовский Олег	<i>[Signature]</i>	04.19
Проверил	Лисовский Олег	<i>[Signature]</i>	04.19

- При подборе подоконника по каталогу RAL Classic, предварительно согласовать составление цвета с автором проекта.
- Перед покраской фасадов выполнить на подготовленной поверхности стены пробные выкраски габаритами не менее 0,5х0,5м и согласовать с автором проекта.

№ ОТДЕЛКИ РАЛ ФАСАДА	ЭЛЕМЕНТ ФАСАДА	ВИД ОТДЕЛКИ	КОЛЕР	ЦВЕТ ПО РАЛ	ПРИМЕЧАНИЕ
1	Наружные стены, подоконники и карнизы	Покраска водно-дисперсионными красками с фасадной основой	RAL 9003 SIGNAL WHITE	RAL 9003	Цветаые решения по каталогу RAL CLASSIC
2	Наружная стена 1-го этажа в 3-м этаже, декоративные элементы	Покраска водно-дисперсионными красками с фасадной основой	RAL 7021 BLACK GRAY	RAL 7021 BLACK GRAY	
3	Отделка подоконников		RAL 4009	RAL 7043	
4	Отделка подоконников	Водостойкое покрытие	RAL 1014	RAL 9023	
5	Поставочные ящики и отделочные материалы, выходы, выкраски		RAL 1034	RAL 3028	
6	Несущие элементы фасада		RAL 7021 BLACK GRAY		
7	Отделка, отделочные материалы, подоконники		RAL 7021 BLACK GRAY		
8	Выкраски - цвет дерева (2,3 этажи)		RAL 7021 BLACK GRAY		
9	Фасадные элементы отделки карнизов, ленточный карниз	Цветная ленточная отделка	RAL 7021 BLACK GRAY		
10	Выкраски - цвет слепка		Нейтральный		
11	Отделка карнизов, карнизы		Черный		

*Цветаые решения приняты по каталогу RAL CLASSIC
**Заказчик сохраняет право менять или материал.

7-07.23.8- AP 1

«Экспериментальный многофункциональный комплекс «Минск-Мир» Проект застройки и сноса строительства Жилой дом №23.8 по г.п.»

Фасад в осях А-Н, ведомость отделки фасада

ИООО «Дана Астра»