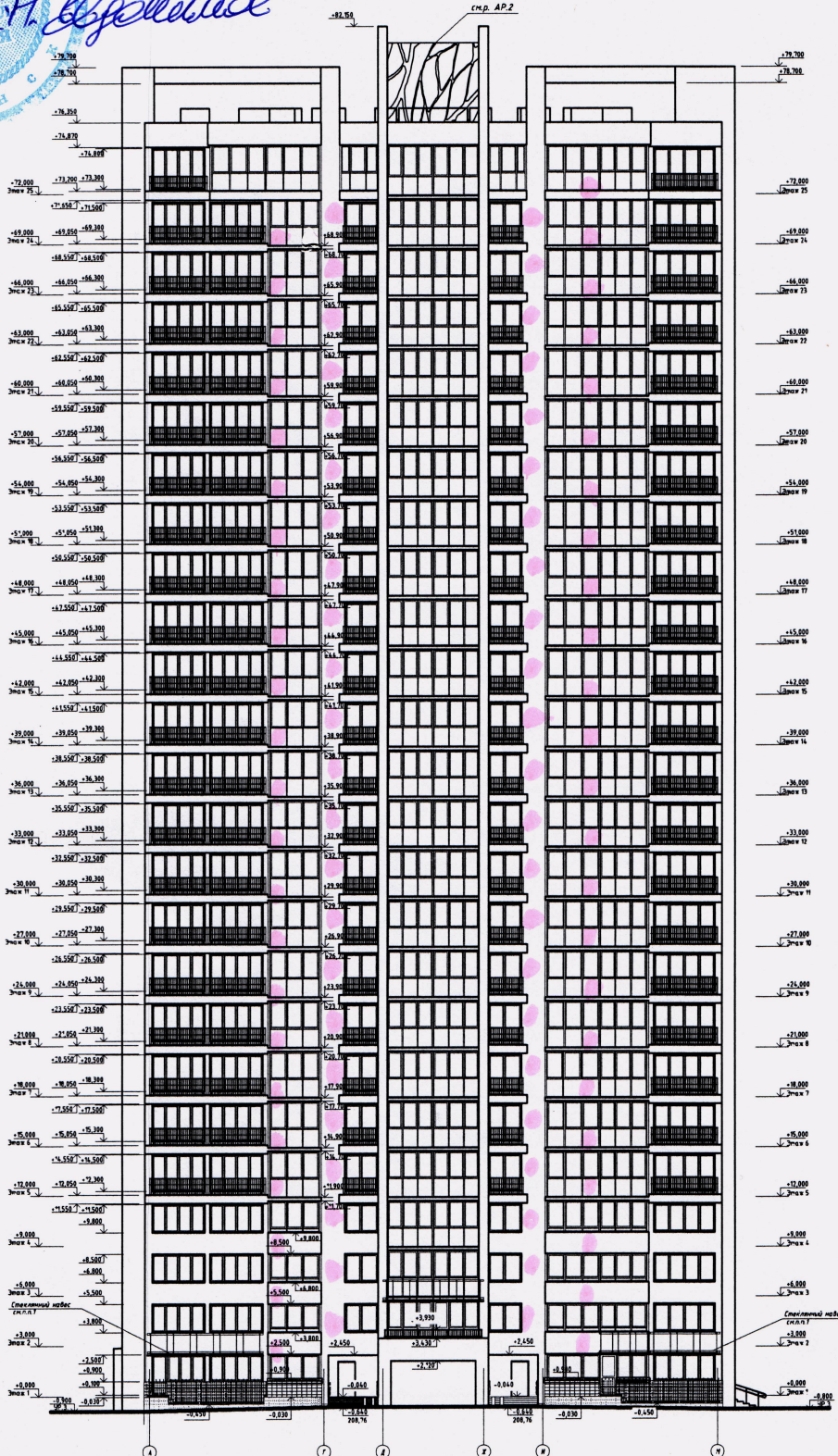


СОГЛАСОВАНО:  
 ПРЕДСЕДАТЕЛЬ ПРАВЛЕНИЯ  
 ТС БРАТСКАЯ 10  
 А.Н. ВАРЖИМОВ

ул. Братская, 10  
 (главный фасад)

Фасад в осях А-М



Водоотведение конденсата внешнего блока кондиционера выполнять через систему канализации квартиры. Установка декоративного короба (экрана) для наружного блока кондиционера должна соответствовать цвету фасада здания. Установка спутниковых антенн предусмотрена на кровле.

СОГЛАСОВАНО

СОГЛАСОВАНО  
 Зам. начальника управления по архитектуре и строительству  
 администрации Октябрьского района г. Минска  
 « 25 » 11 2022.  
 Ильичичик

1. Крыльца, навесы см. р.АР.2 листы 21-26
2. Декоративные элементы кровли, ограждения лоджий и балконов см. р.АР.2

					7-01.2.8 - АР.1			
					ЭКСПЕРИМЕНТАЛЬНЫЙ МНОГОФУНКЦИОНАЛЬНЫЙ КОМПЛЕКС "МИНСК-МИР".			
					1-Я ОЧЕРЕДЬ СТРОИТЕЛЬСТВА			
					ЖИЛЬЕ ДОМА ПО Г/П Н 2.4.2.5.2.6.2.7.2.8.			
ИМЯ	КОЛ. Ч.	ИМЯ	ИД. ДОК.	ПОДПИСЬ	ДАТА	СТАДИЯ	ИМЯ	ЛИСТОВ
ГАП	Темнова				03.17	С	18	
Разработ.	Крукович				03.17			
Разработ.	Богданова				03.17			
					ЖИЛОЙ ДОМ ПО Г/П Н 2.8			
					ИООО			
					"ДАНА АСТРА"			
					КОПИРОВАЛ			
					ФОРМАТ А2			

Имя, N подл. Подпись и дата Власт. инв. N



ул. Братская, 10  
(объёмная часть)

СОГЛАСОВАНО:  
ПРЕДСЕДАТЕЛЬ

ПРАВЛЕНИЯ  
ТС БРАТСКАЯ  
10  
ул. Братская  
Минск  
А.И. Евразов

Фасад в осях М-А



1. Крыльца, навесы см. р.АР.2 листы 21-26
2. Декоративные элементы кровли, ограждения лоджий и балконов см. р.АР.2

Водоотведение конденсата внешнего блока кондиционера выполнять через систему канализации квартиры. Установка декоративного короба (экрана) для наружного блока кондиционера должна соответствовать цвету фасада здания. Установка спутниковых антенн предусмотрена на кровле.

**СОГЛАСОВАНО**  
Зам.начальника управления по архитектуре и строительству  
администрации Октябрьского района г.Минска  
« 25 » 10 2022г.  
Ильинчик

					7-01.2.8 - АР.1				
					ЭКСПЕРИМЕНТАЛЬНЫЙ МНОГОФУНКЦИОНАЛЬНЫЙ КОМПЛЕКС "МИНСК-МИР". 1-Я ОЧЕРЕДЬ СТРОИТЕЛЬСТВА ЖИЛЬЕ ДОМА ПО Г/П N 2.4.2.5,2.6,2.7,2.8.				
ИМ	КОЛ	ЛСТ	И ДОС	ПОДПИСЬ	ДИА	ЖИЛОЙ ДОМ ПО Г/П N 2.8	СТЯЖИ	ЛИСТ	ЛИСТОВ
ГАП	Темнова				03.17		С	19	
Разработ	Крукович				03.17				
Разработ	Боеганова				03.17				
Н контр	Темнова				03.17	ФАСАД В ОСЯХ М-А			

КОПИРОВАЛ

1000  
"ДАНА АСТРА"  
ФОРМАТ А2

СОГЛАСОВАНО

Имб. N подл. Подпись и дата Власт. имб. N



СОГЛАСОВАНО:

ул. Братская, 10

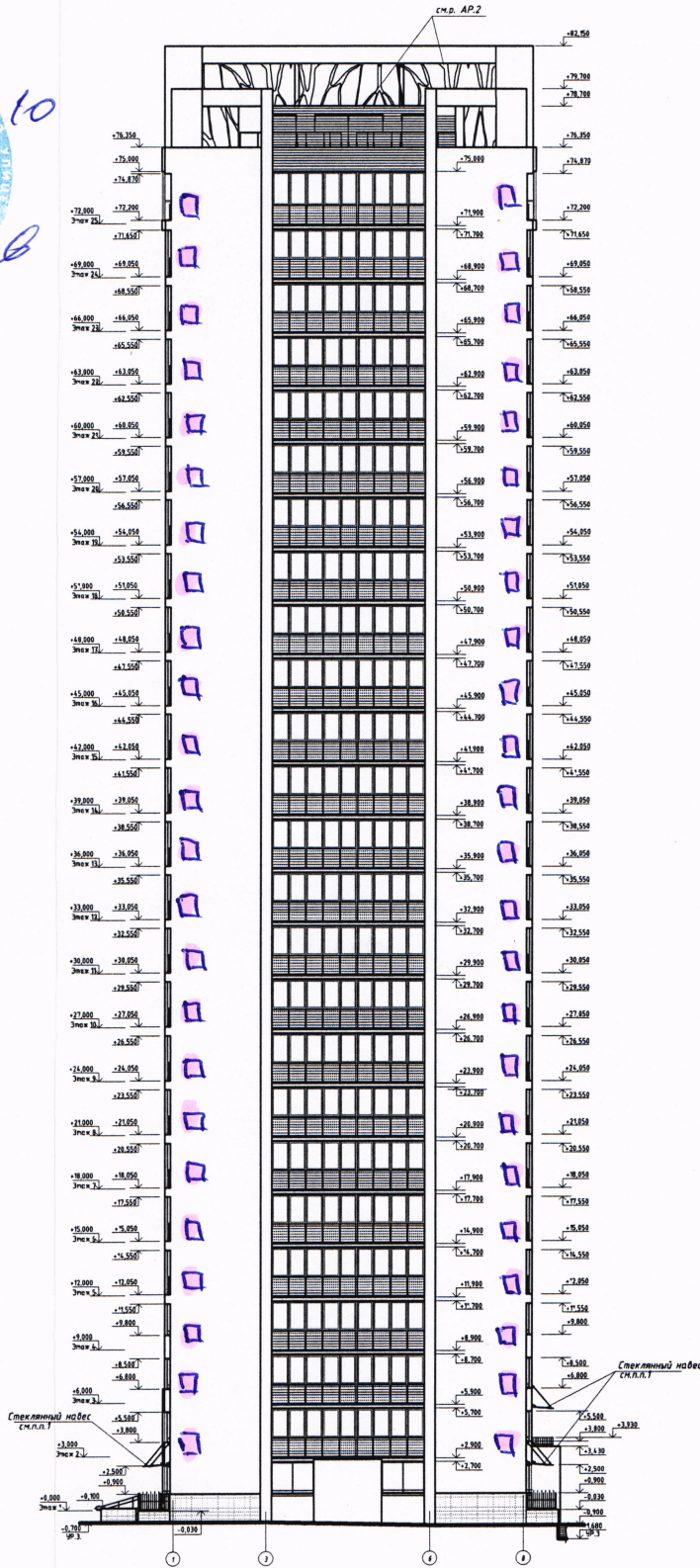
ПРЕДСЕДАТЕЛЬ

ПРАВЛЕНИЯ

ТС БРАТСКАЯ 10

*А.И. Евдокимов*

Фасад в осях 1-8



- 1. Крыльца, навесы см. р.АР.2 листы 21-26
- 2. Декоративные элементы кровли, ограждения лоджий и балконов см. р.АР.2

Водоотведение конденсата внешнего блока кондиционера выполнять через систему канализации квартиры. Установка декоративного короба (экрана) для наружного блока кондиционера должна соответствовать цвету фасада здания. Установка спутниковых антенн предусмотрена на кровле.

**СОГЛАСОВАНО**  
 Зам. начальника управления по архитектуре и строительству  
 администрации Октябрьского района г.Минска  
 « 25 » 12 2022  
*И.И. Часич*

					7-01.2.8 - АР.1			
					ЭКСПЕРИМЕНТАЛЬНЫЙ МНОГОФУНКЦИОНАЛЬНЫЙ КОМПЛЕКС "МИНСК-МИР".			
					1-Я ОЧЕРЕДЬ СТРОИТЕЛЬСТВА			
					ЖИЛЬЕ ДОМА ПО Г/П N 2.4.2.5.2.6.2.7.2.8.			
ИМ	КОЛ-В	ЛИСТ	И.ДОК	ПОДПИСЬ	ДАТА	СТАНЦИЯ	ЛИСТ	ЛИСТОВ
ГАП	Темнова			<i>Темнова</i>	03.17	С	20	
Разработ.	Крукович			<i>Крукович</i>	03.17			
Разработ.	Богданова			<i>Богданова</i>	03.17			
И контр.	Темнова			<i>Темнова</i>	03.17	ФАСАД В ОСЯХ 1-8		1000 "ДАНА АСТРА"

КОПИРОВАЛ

ФОРМАТ А2

СОГЛАСОВАНО

Имя, N подл. Подпись и дата Власт. инб. N



