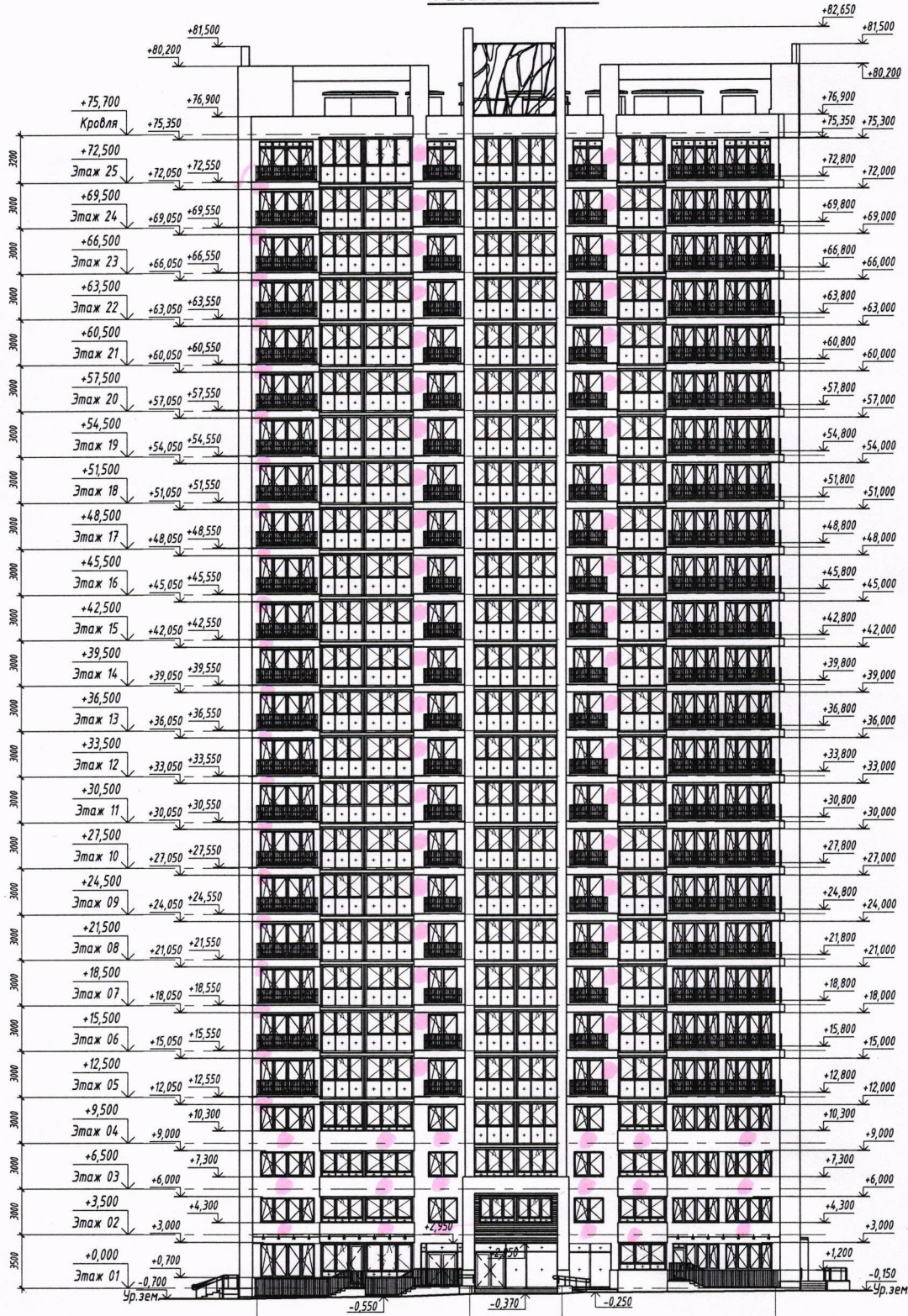


Белградская 6.

Фасад в осях М-А



Водоотведение конденсата внешнего блока кондиционера выполнять через систему канализации квартиры. Установка декоративного короба (экрана) для наружного блока кондиционера должна соответствовать цвету фасада здания. Установка спутниковых антенн предусмотрена на кровле.

Согласовано:	
Изм. № подл.	Взам. инв. №
Лист	и дата
Изм. № подл.	

СОГЛАСОВАНО
ООО «Лубай. Проектный Менеджмент»
17.03.2022
М.А.Чернышев

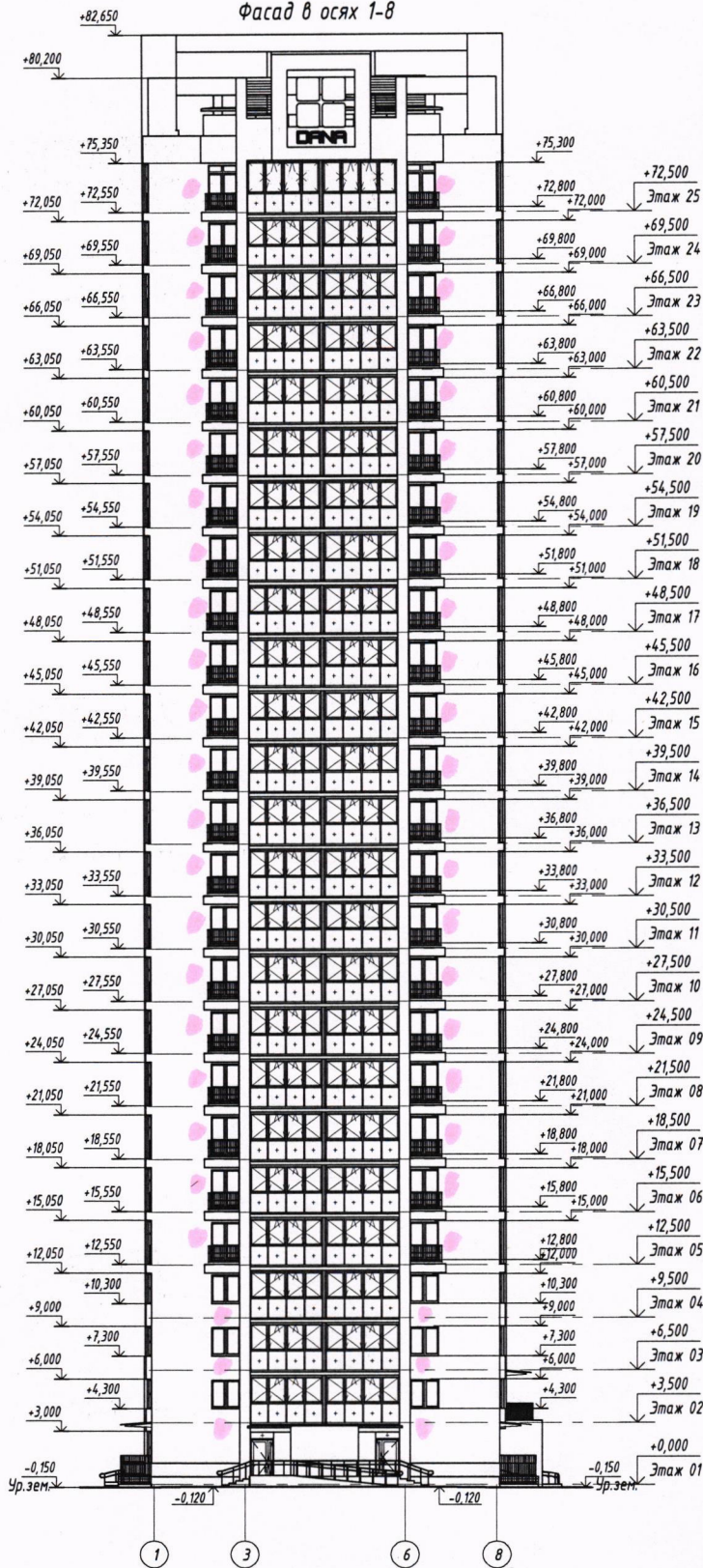
1. Цветовое решение см. л. 30

СОГЛАСОВАНО
Зам. начальника управления по архитектуре и строительству
администрации Октябрьского района г.Минска
18.03.2022
И.С.Карпов

				7-07.23.4 - AP		
				«Экспериментальный multifunctional комплекс "Минск-Мир". Проект застройки. 7-я очередь строительства.»		
Изм.	Кол.ч.	Лист	№ док.	Подпись	Дата	
Г.АП	Темнова				09.19	Жилой дом №23.4 по г/п
Разработал	Курдюкович				09.19	
Проверил	Темнова				08.19	
Утвердил	Кучер				09.19	Фасад в осях М-А
Н.контр.	Темнова				09.19	
				Стадия	Лист	Листов
				С	26	
				ИООО "Дана Астра"		

ул. Белградская 6.

Фасад в осях 1-8



Водоотведение конденсата внешнего блока кондиционера выполнять через систему канализации квартиры. Установка декоративного короба (экрана) для наружного блока кондиционера должна соответствовать цвету фасада здания. Установка спутниковых антенн предусмотрена на кровле.

«18» 09.2019
 СОГЛАСОВАНО
 Заключением управления по архитектуре и строительству административной территории Октябрьского района г. Минска

СОГЛАСОВАНО
 ООО «Дубай Проперти Менеджмент»
 17.09.2019
 М.А.Чернышев

1. Цветовое решение см.л. 30

Согласовано:	
Инв. № подл.	
Лист и дата	
Взам. инв. №	

7-07.23.4 - AP					
«Экспериментальный многофункциональный комплекс "Минск-Мир". Проект застройки. 7-я очередь строительства.»					
Изм.	Кол.ч.	Лист	№ док.	Подпись	Дата
Г.АП		Темнова			09.19
Разработал		Курлюкович			09.19
Проверил		Темнова			09.19
Утвердил		Кучер			09.19
Н.контр.		Темнова			09.19
Жилой дом №23.4 по г/п			Стация	Лист	Листов
Фасад в осях 1-8			С	29	
			ИООО "Дана Астра"		