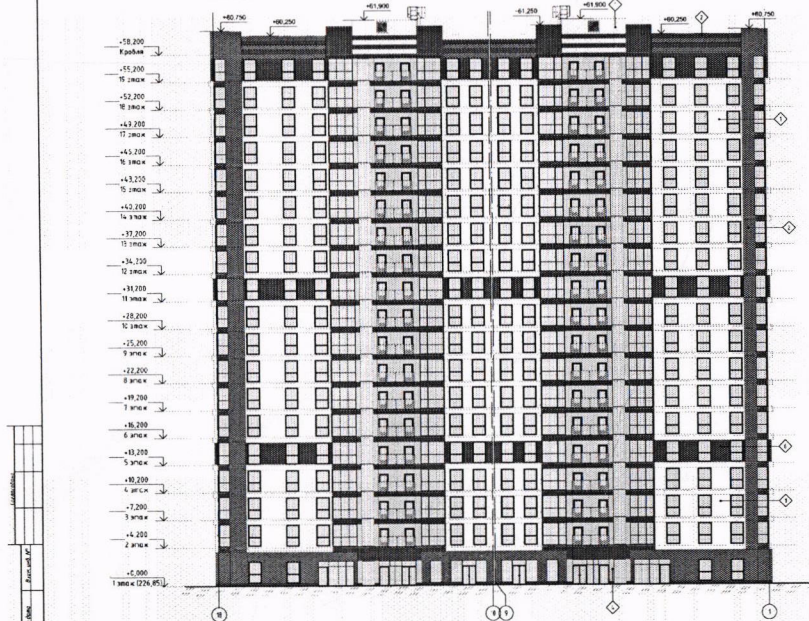


*Воздух выводится конденсатом в систему канализации квартир.*  
*Установка вытяжной системы предусмотрена на кровле здания.*

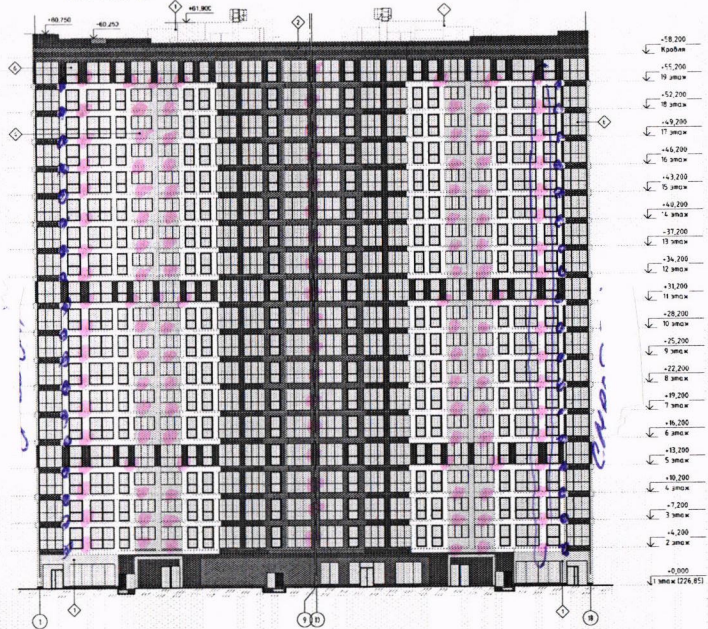
**СОГЛАСОВАНО**  
 ООО «Дубай Проперти Менеджмент»  
 Начальник участка  
 «25» 05 2021 г.  
 М.А.Чернышев

*ул. Тельси 8.*

Фасад в осев. ИВ.1



Фасад в осев. 1.10



Ведомость отделки фасадов

Паз	Наименование	Вид отделки	Колер	Примеч
1	Сетка паркетная кафель	Экструзионная керамическая плитка (керамогранит) с эффектом мрамора	ИВ01 Белый	
2	Сетка паркетная кафель	Экструзионная керамическая плитка (керамогранит) с эффектом мрамора	АК1010 (Керамогранит) Фасадный А1	
3	Сетка паркетная кафель	Экструзионная керамическая плитка (керамогранит) с эффектом мрамора	РА1010 (Керамогранит) Фасадный А1	
4	Сетка паркетная кафель	Экструзионная керамическая плитка (керамогранит) с эффектом мрамора	РА1010 (Керамогранит) Фасадный А1	
5	Сетка	Гипсокартон с штукатуркой	ИВ01 Белый	
6	Окна, двери, балконы	ПВХ-профиль с автоматикой	ИВ01 Белый	
6.1	Двери вход в жилую часть	Алюминиевые (забодская марка)	ИВ01 Белый	
7	Земельные ограждения	Алюминиевые (забодская марка)	РА1 7024	
8	Металлические элементы	Алюминиевые (забодская марка)	5 цвет фасада	
9	Ограждения крыш	Алюминиевые (забодская марка)	РА1 7024	
10	Откосы	Лепка штукатурная система утепления	5 цвет фасада	

1. Вести отделку фасадов здания - «Дубай Проперти Менеджмент» ООО. 2. Вести отделку фасадов здания - «Дубай Проперти Менеджмент» ООО. 3. Вести отделку фасадов здания - «Дубай Проперти Менеджмент» ООО. 4. Вести отделку фасадов здания - «Дубай Проперти Менеджмент» ООО. 5. Вести отделку фасадов здания - «Дубай Проперти Менеджмент» ООО. 6. Вести отделку фасадов здания - «Дубай Проперти Менеджмент» ООО. 7. Вести отделку фасадов здания - «Дубай Проперти Менеджмент» ООО. 8. Вести отделку фасадов здания - «Дубай Проперти Менеджмент» ООО. 9. Вести отделку фасадов здания - «Дубай Проперти Менеджмент» ООО. 10. Вести отделку фасадов здания - «Дубай Проперти Менеджмент» ООО.

7-04.26.3-AP

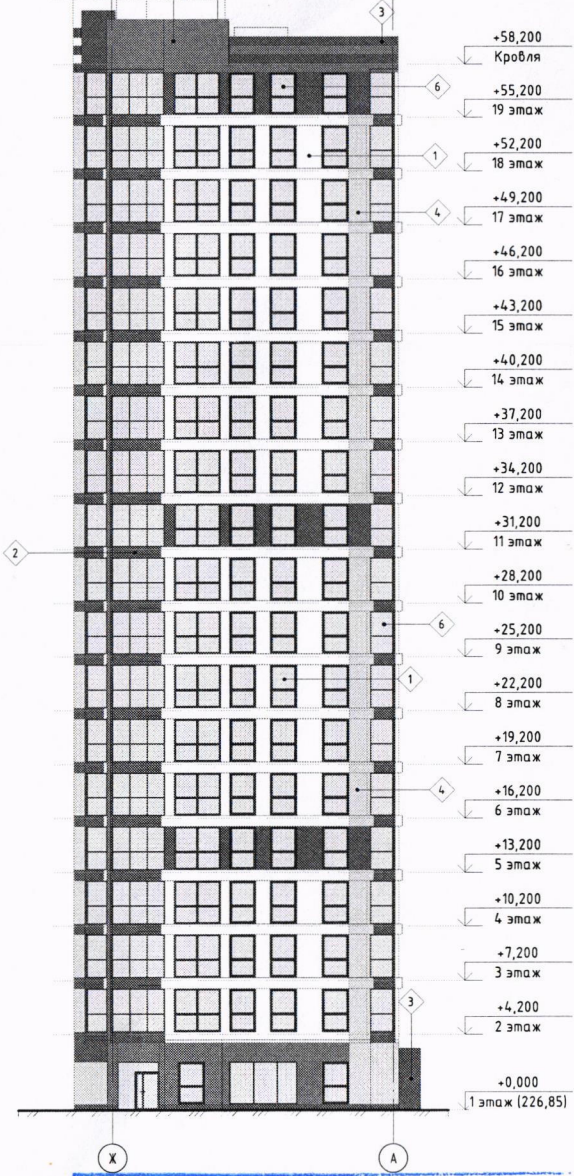
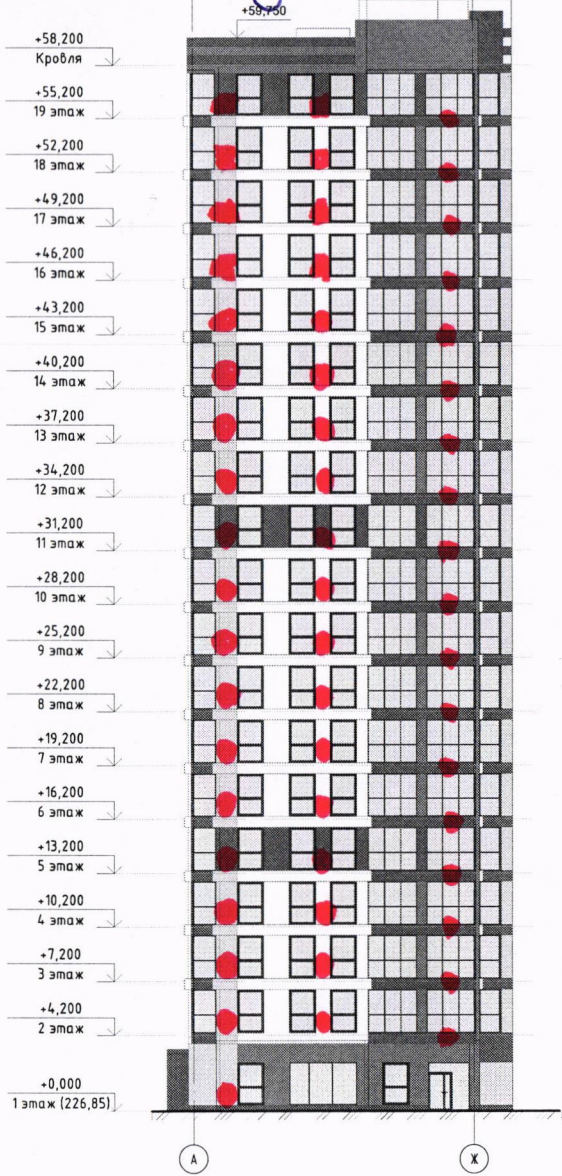
Исполнитель	Исполнитель	Исполнитель	Исполнитель
Исполнитель	Исполнитель	Исполнитель	Исполнитель
Исполнитель	Исполнитель	Исполнитель	Исполнитель
Исполнитель	Исполнитель	Исполнитель	Исполнитель

**СОГЛАСОВАНО**  
 Зам. начальника управления по архитектуре и строительству администрации Октябрьского района г.Минска  
 «27» 05 2021 г.  
 М.А.Чернышев

*Установка защитного картуса в виде фасада здания.*



ул. Тесля, 8  
 Выходит на ул. Тесля, 8  
 Выходит на ул. Тесля.  
 Фасад в осях А..Ж ул. А. Левина  
 Фасад в осях Ж..А



Ведомость отделки фасадов

Поз.	Наименование	Вид отделки	Колер	Примеч.
1	Стены, парапеты, карнизы	Утепление легкой штукатурной системой (по проекту) с последующей окраской фасадными красками	Цвет белый	
2	Стены, парапеты, карнизы	Утепление легкой штукатурной системой (руст по проекту) с последующей окраской фасадными красками	Arctis 35 (Caparol Fassade A1)	
3	Стены, парапеты, карнизы	Утепление легкой штукатурной системой (по проекту) с последующей окраской фасадными красками (плиты перекрытия без утепления)	Pacific 10 (Caparol Fassade A1)	
4	Стены, парапеты, карнизы	Утепление легкой штукатурной системой (по проекту), декоративная штукатурка с имитацией деревянных панелей с использованием трафаретов Visage (произ-ль Ceresit)	Ginster 140 (Caparol Fassade A1)	
5	Цоколь	Теплоизоляция из плит экструдированного пенополистирола, декоративная штукатурка	Цвет темно-серый	
6	Окна, двери, витражи	ПВХ-профиль / алюминиевый профиль (заводское покрытие), стекла тонированные	Цвет темно-серый	
6	Двери входов в жилую часть	Алюминиевые (заводская окраска)	Цвет темно-серый	
7	Элементы ограждения террас квартир	Металлические элементы (покрытие в заводских условиях)	RAL 7024	
8	Металлические элементы карнизов, парапетов, отливы	Металлические элементы (покрытие в заводских условиях)	в цвет фасада	
9	Ограждения крылец	Металлические элементы (покрытие в заводских условиях)	RAL 7024	
10	Откосы	Легкая штукатурная система утепления	в цвет фасада	

ООО «Дубай Проперти Менеджмент»  
**СОГЛАСОВАНО**  
 отдел перепланировок  
 «17» 03 2023г.

1. Номера колеров металлических элементов и изделий приняты по альбому колеров RAL K7 Classic.
2. Номера колеров наружной отделки приняты по альбому "CAPAROL Fassade A1"
3. Перед выполнением работ по покраске фасадов сделать пробные выкраски образцов колеров на фасаде, согласовать с главным архитектором проекта.
4. Образцы колеров всех элементов фасада, выполненных из металла, согласовать с главным архитектором проекта.
5. Покраску стен, карнизов производить по отделочному слою полимерцементной штукатурки.
6. Стальные изделия выполненные из алюминиевого профиля и профиля ПВХ (окна, двери, остекление лоджий) изостепить с односторонней наружной ламинацией темно-серого цвета, цвет внутренней поверхности изделий белый.
7. Цвет подоконных отливов - темно-серый, в тон наружной ламинации стальных изделий из алюминиевого профиля и профиля ПВХ.
8. Стены внутри лоджий окрасить колером в соответствии с цветом прилегающей к той или иной лоджии наружной стены.
9. Все окна в наружных стенах должны быть оборудованы детскими замками безопасности. Нижнюю часть панорамных витражей лоджий, окон в наружных стенах выполнить с применением глухих створок с заполнением из многослойного безопасного стекла по СТБ ISO 12543-2, СТБ EN 14449. Все верхние створки оконного заполнения выполнять паворотно-откидными (не менее 50% открывающихся элементов от всего оконного изделия).

**СОГЛАСОВАНО**  
 Начальник управления по архитектуре и строительству  
 администрации Октябрьского района г.Минска  
 «17» 03 2023г.  
 [Подпись]

				7-04.26.3-AP		
				Экспериментальный многофункциональный комплекс Минск-Мир Проект застройки 4-я очередь строительства		
Изм.	Колуч.	Лист	№ док.	Подпись	Дата	Жилой дом №26.3 по 2/п
ГИП	Соколов	1	06.19	[Подпись]	06.19	
ГАП	Сверский	1	06.19	[Подпись]	06.19	
Вед.архит.	Епифанова	1	06.19	[Подпись]	06.19	
Н.контр.	Сверский	1	06.19	[Подпись]	06.19	
				Фасады боковые в осях А..Ж, Ж..А		
				ИООО "Дана Астра"		
				Формат А2		

Согласовано  
 Взял, инв. №  
 Подп. и дата  
 Инв. № подл.