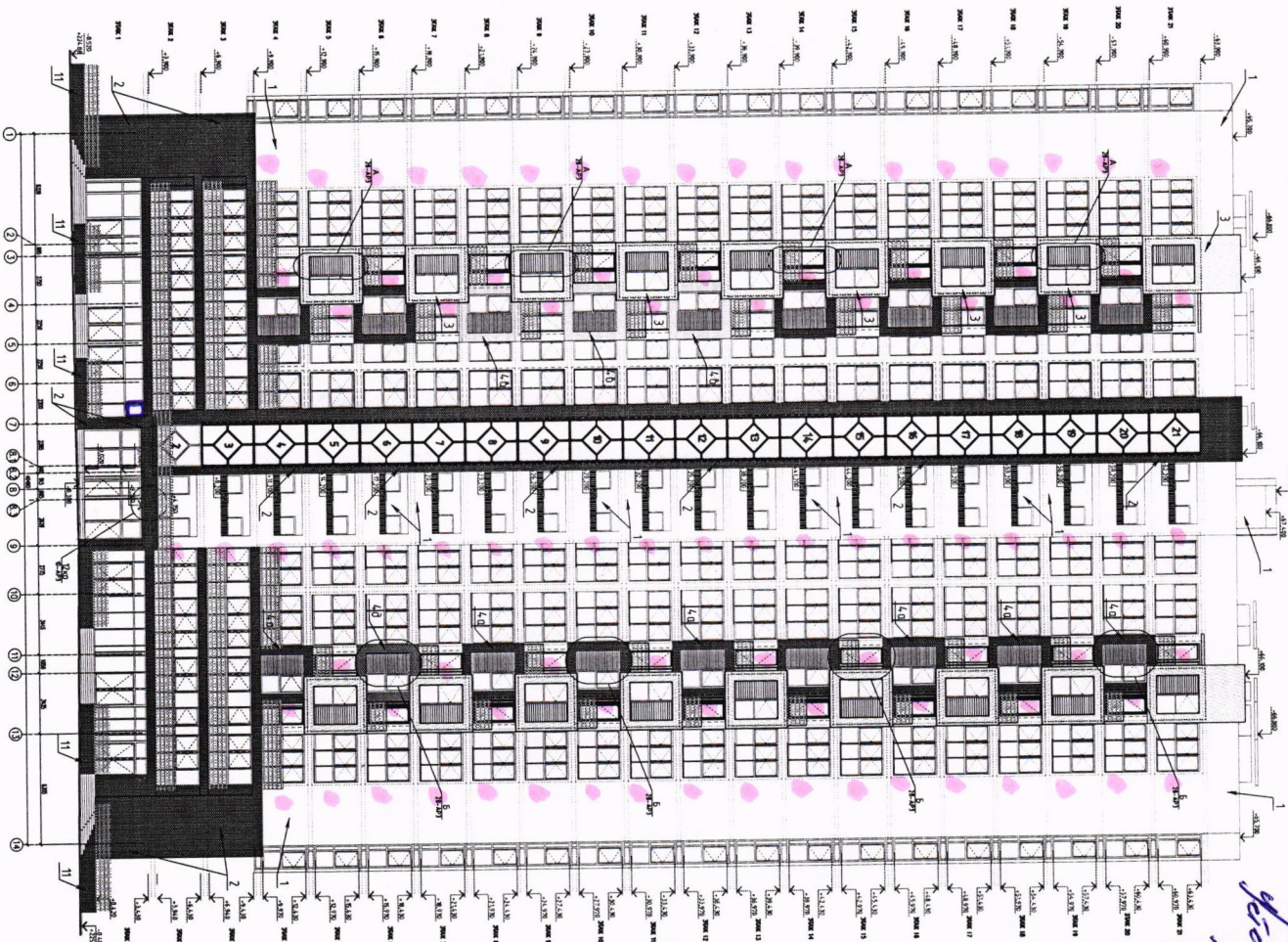


Инв. N подл.	Подпись и дата	Взаим. инв. N	Согласовано:		Согласовано:			
			ОВ	Зеленовский	04.19	КЖ	Писарик	04.19
			БК	Лисовский	04.19	Э	Гончаров	04.19
			ПДЗ	Кондратьева	04.19	СС	Орлов	04.19



**СОГЛАСОВАНО**  
 Зам. начальника управления по архитектуре и строительству  
 администрации Октябрьского района г. Минска  
 « 07 » 06 2019 г.  
*А.В.С. Куприяш*

**СОГЛАСОВАНО**  
 ООО «Дубай Простити Менеджмент»  
 Научный руководитель  
 « 04 » 06 2019 г.  
*М.А.Чернышев*

*г. Минск 5.*  
*Возврате в архив по согласованию с заказчиком.*  
*Фасадные решения согласованы в БУС-расчете.*  
 БЕЗОПАСНОСТЬ НАРУЖНОЙ ОТДЕЛКИ ФАСАДОВ

N ОТДЕЛКИ	ЭЛЕМЕНТ ФАСАДА	ВИД ОТДЕЛКИ	КОЭФ.	ЦВЕТ ПО RAL	ПРИМЕЧАНИЕ
2	Полосы в местах примыкания оконных откосов к стене.	Полосы в местах примыкания оконных откосов к стене.		RAL 4009	
4	Полосы в местах примыкания оконных откосов к стене.	Полосы в местах примыкания оконных откосов к стене.		RAL 1014	
5	Полосы в местах примыкания оконных откосов к стене.	Полосы в местах примыкания оконных откосов к стене.		RAL 3028	
6	Полосы в местах примыкания оконных откосов к стене.	Полосы в местах примыкания оконных откосов к стене.		RAL 7021	
7	Полосы в местах примыкания оконных откосов к стене.	Полосы в местах примыкания оконных откосов к стене.		RAL 7021	
8	Полосы в местах примыкания оконных откосов к стене.	Полосы в местах примыкания оконных откосов к стене.		RAL 7021	
9	Полосы в местах примыкания оконных откосов к стене.	Полосы в местах примыкания оконных откосов к стене.		RAL 7021	
10	Полосы в местах примыкания оконных откосов к стене.	Полосы в местах примыкания оконных откосов к стене.		RAL 7021	
11	Полосы в местах примыкания оконных откосов к стене.	Полосы в местах примыкания оконных откосов к стене.		RAL 7021	

1. При подборе покрытий по каталогам, отличным от каталога RAL Classic, предварительно согласовать соответствие цветов с автором проекта.  
 2. Перед покраской фасадов выполнить на подготовленной поверхности стены пробные выкраски габаритами не менее 0,5мх0,5м и согласовать с автором проекта.

**7-07.23.8-AP 1**

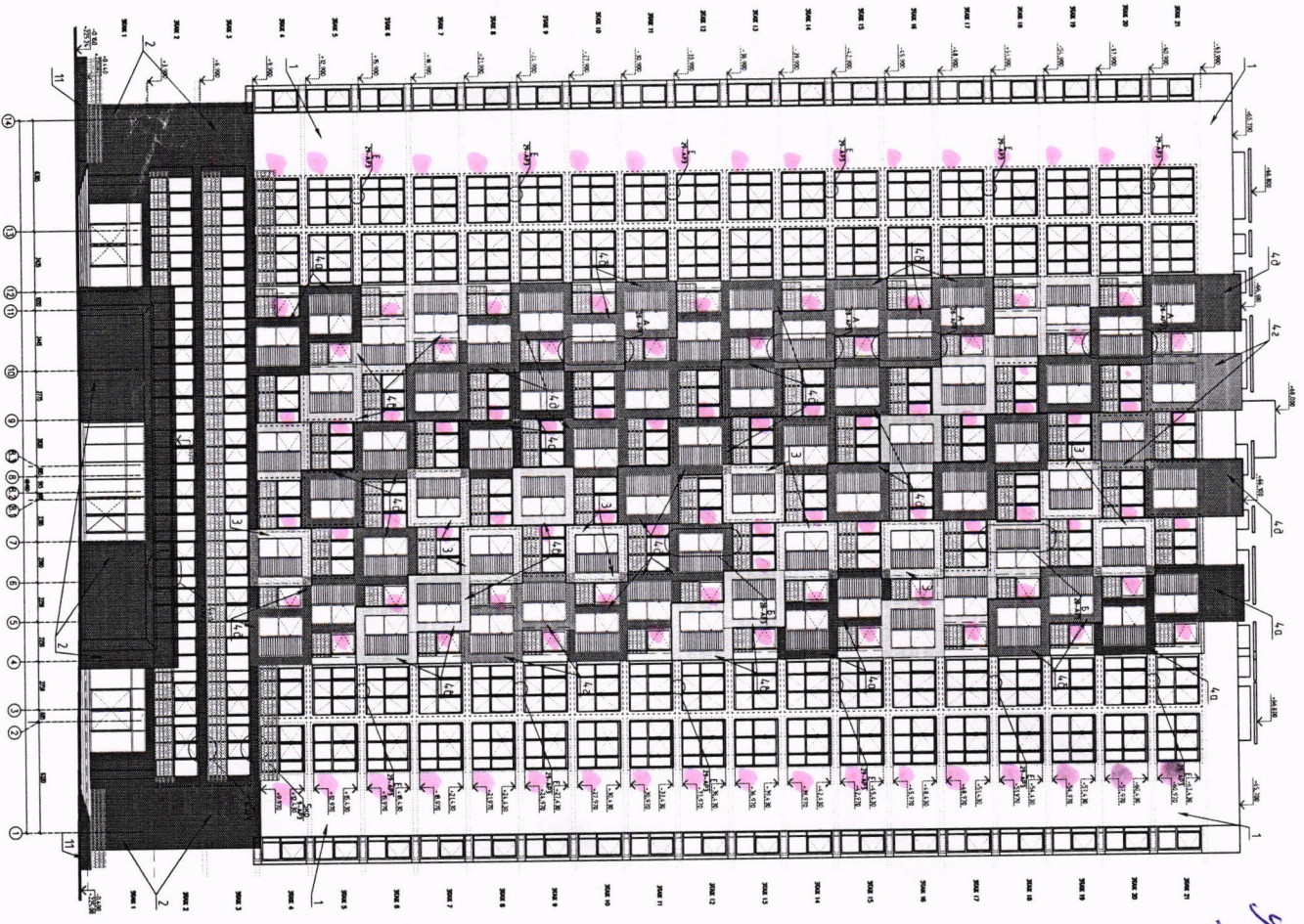
Имя	И.В.И.	Подпись	Дата
1	И.В.И.	<i>[Подпись]</i>	07.19
«Экспериментальный многофункциональный комплекс «Минск-Мир». Проект застройки 7-я очередь строительства. Жилой дом №23.8 по г.п.»			
Имя	И.В.И.	Подпись	Дата
1	И.В.И.	<i>[Подпись]</i>	04.19
2	И.В.И.	<i>[Подпись]</i>	04.19
3	И.В.И.	<i>[Подпись]</i>	04.19
4	И.В.И.	<i>[Подпись]</i>	04.19
5	И.В.И.	<i>[Подпись]</i>	04.19
6	И.В.И.	<i>[Подпись]</i>	04.19
7	И.В.И.	<i>[Подпись]</i>	04.19
8	И.В.И.	<i>[Подпись]</i>	04.19
9	И.В.И.	<i>[Подпись]</i>	04.19
10	И.В.И.	<i>[Подпись]</i>	04.19
11	И.В.И.	<i>[Подпись]</i>	04.19

Фасад в осях 1-14, ведомость отделки фасада

Страница	Лист	Листов
С	22	

ОООО «Дана Астрада»

Инв. N подл.	Подпись и дата	Взаим. инв. N	Согласовано:		Согласовано:	
			ОВ	04.19	КЖ	04.19
			ВК	04.19	Э	04.19
			ПДЗ	04.19	СС	04.19



**СОГЛАСОВАНО**  
 Зам. начальника управления по архитектуре и строительству  
 администрации Октябрьского района г. Минска  
 « 07 » 06 2019 г.  
*[Signature]*

**СОГЛАСОВАНО**  
 ООО «Дубай Проперти Менеджмент»  
 Начальник отдела  
 М.А. Воронцов  
 2019 г.

*ул. Дубай 5*  
*Воскресенская*  
*район*  
*участок № 00000000000000000000*  
*д. № 00000000000000000000*  
*ведомость наружной отделки фасадов*  
*ИООО "Дана Астри"*

N ОТДЕЛКИ	ЭЛЕМЕНТ ФАСАДА	ИСПОЛНЕНИЕ	КОЛЕР	ЦВЕТ ПО RAL	ПРИМЕЧАНИЕ
1	Фасадная панель	Имитация мрамора		RAL 9003 SIGNAL WHITE	Имитация мрамора
2	Панель - стена 1-го этажа	Имитация кирпича		RAL 7021 BLACK GRAY	Имитация кирпича
3	Панель - стена 2-го этажа	Имитация кирпича		RAL 4009	
4	Панель - стена 3-го этажа	Имитация кирпича		RAL 7043	
5	Панель - стена 4-го этажа	Имитация кирпича		RAL 9023	
6	Панель - стена 5-го этажа	Имитация кирпича		RAL 1014	
7	Панель - стена 6-го этажа	Имитация кирпича		RAL 1034	
8	Панель - стена 7-го этажа	Имитация кирпича		RAL 3028	
9	Панель - стена 8-го этажа	Имитация кирпича		RAL 7021 BLACK GRAY	
10	Панель - стена 9-го этажа	Имитация кирпича		RAL 7021 BLACK GRAY	
11	Панель - стена 10-го этажа	Имитация кирпича		RAL 7021 BLACK GRAY	

1. При подборе панелей по каталогу RAL Classic, предварительно согласовать соответствия цветов с авторами проекта.
2. Перед подачей фасадов выполнить на подготовленной поверхности стены пробные выкраски габаритами не менее 0,5х0,5м и согласовать с авторами проекта.

**7-07.23.8-AP 1**

Имя	Подпись	Дата	«Экспериментальный многофункциональный комплекс «Минск-Мир». Проект застройки 1-я очередь строительства. Жилой дом №23.8 по г.п.»
1	<i>[Signature]</i>	07.19	
2	<i>[Signature]</i>	04.19	
3	<i>[Signature]</i>	04.19	
4	<i>[Signature]</i>	04.19	

АВТОР ПРОЕКТА	Иванов И.И.	04.19	Жилой дом №23.8 по г.п.
ГИП	Воронцов М.А.	04.19	
ДИРЕКТОР ПР.	Петров П.П.	04.19	
Разработчик	Иванов И.И.	04.19	
Норм. контр.	Воронцов М.А.	04.19	

Фасад в осях 14-1.	ИООО "Дана Астри"
Ведомость отделки фасада	
Страница	Лист
С	21
Листов	