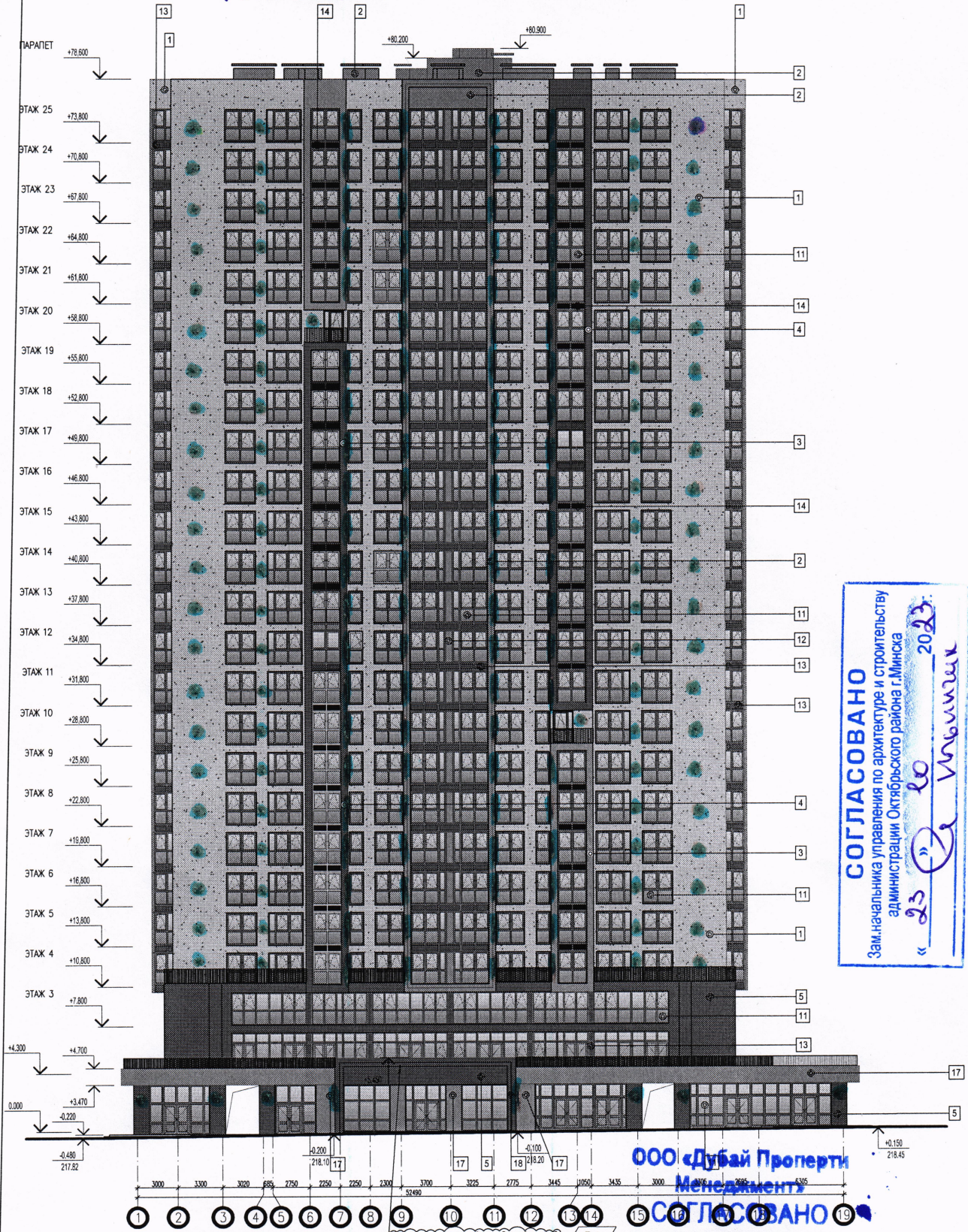


ул. Братская, 15
(главный)

Вывести конденсат наружного блока кондиционера через систему канализации квартиры. Установка декоративного короба (экрана) для наружного блока кондиционера должна соответствовать цвету фасада здания. Установка спутниковых антенн предусмотрена на кровле.



СОГЛАСОВАНО
Зам. начальника управления по архитектуре и строительству
администрации Октябрьского района г. Минска
«23» 10 2023г.
Судан В.В.

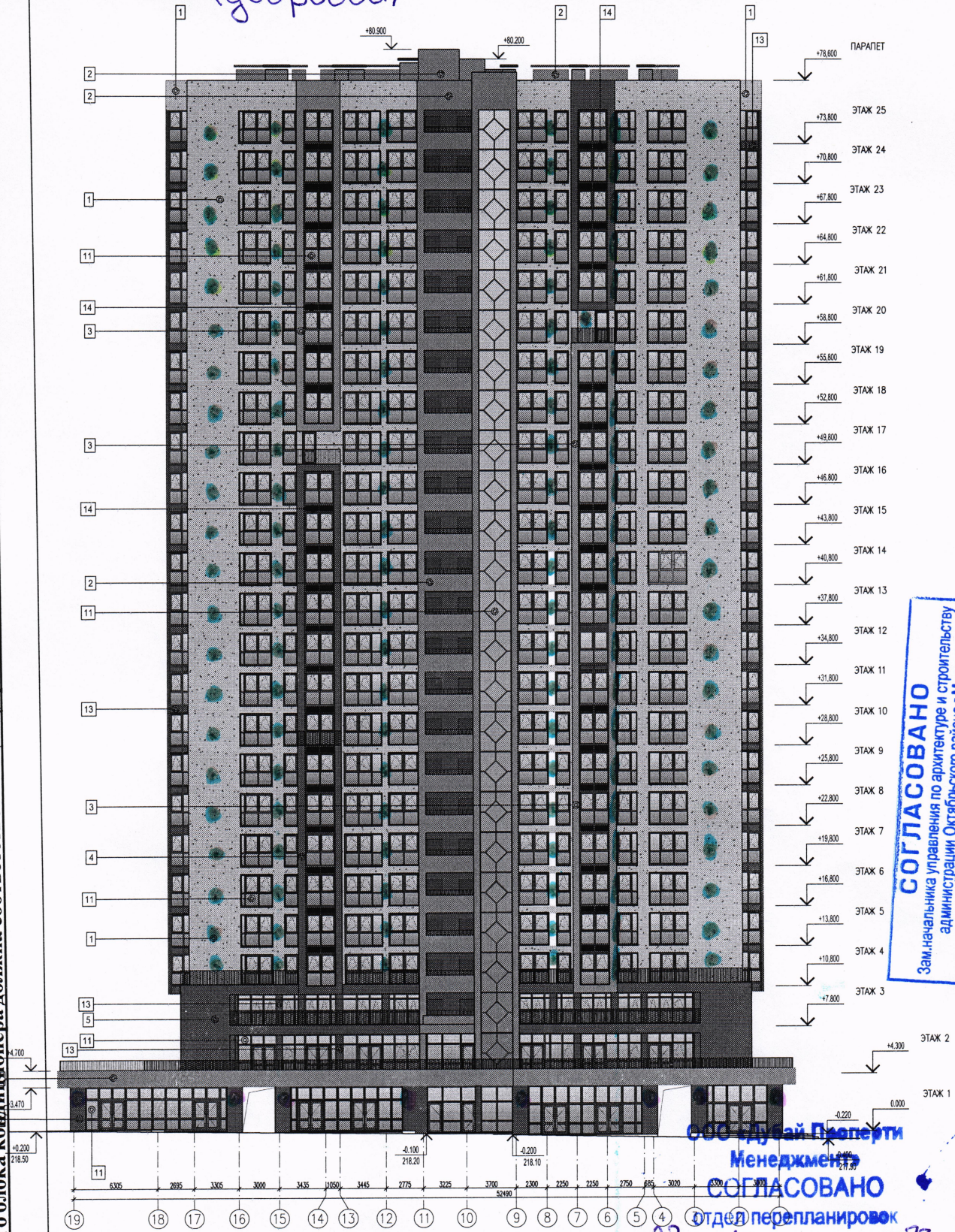
ООО «Дубай Проперти Менеджмент»
СОГЛАСОВАНО
отдел перепланировок
«23» 10 2023г.

- При подборе покраски по каталогам, отличным от указанных в таблице на л. 38, предварительно согласовать соответствие цветов с авторами проекта.
- Перед покраской фасадов выполнить на подготовленной поверхности стены пробные выкраски габаритами не менее 0,5м х 0,5м и согласовать с авторами проекта.
- Ремонтный состав отделки поверхностей в зоне H=+300мм над уровнем отмости, крыльца, пола открытых балконов, а также вертикальных плоскостей плит открытых балконов и карнизов, наклонных поверхностей трапециевидных лоджий и козырька главного входа:
- 1) Силикатно-силиконовая декоративная штукатурка по типу "Ceresit CT174", зерно 1мм,
 - 2) Грунтующая краска по типу "Ceresit CT 16" СТБ 1263-2001 (колеровать в тон декоративной штукатурки),
 - 3) Гидроизоляция - гидрополиуретовое покрытие по типу "Ceresit CR 90" СТБ 1543-2005,
 - 4) Слой клея по типу "Ceresit CT 190" СТБ 1621-2006, армированный одним слоем (в зоне +2,5м от поверхности отмости, крыльца - двумя слоями) стеклосетки,
 - 5) Плита минераловатная по проекту,
 - 6) Клей по типу "Ceresit CT 180" СТБ 1621-2006,
 - 7) Грунтовка по типу "Ceresit CT 17" "ProfiGrunt" СТБ 1263-2001,
 - 8) Фасованье.
 - 9) Ремонтный состав отделки поверхностей за исключением описанных в прим. 3:
 - 10) Силикатно-силиконовая декоративная штукатурка по типу "Ceresit CT174", зерно 1мм,
 - 11) Грунтующая краска по типу "Ceresit CT 16" СТБ 1263-2001 (колеровать в тон декоративной штукатурки),
 - 12) Грунтующая краска по типу "Ceresit CT 190" СТБ 1621-2006, армированный одним слоем (в зоне +2,5м от поверхности отмости, крыльца - двумя слоями) стеклосетки,
 - 13) Плита минераловатная по проекту,
 - 14) Клей по типу "Ceresit CT 180" СТБ 1621-2006,
 - 15) Грунтовка по типу "Ceresit CT 17" "ProfiGrunt" СТБ 1263-2001,
 - 16) Фасованье.
5. Схемы узлов утепления см. комплект АРЗ.
6. Подбор выкраски в обязательном порядке согласовать с авторами проекта.
7. Плиты балконов и лоджий, плиточные панели 1го этажа окрасить в белый цвет фасадной краской.

АВТОР ПРОЕКТА Цицинович Д.Ю.				0.000 +218.30	
				7-13.10.2- АРЗ	
«Экспериментальный многофункциональный комплекс «Минск-Мир». Проект застройки. 13-я очередь строительства. Жилой дом №10.2по г/п.					
7	2	Изм.	№ док	Подпись	Дата
ГИП	Орлова Е.А.				06.21
ГАП	Барановский И.А.				06.21
Разработал	Середа				06.21
Проверил	Барановский И.А.				06.21
Норм. контр.	Барановский И.А.				06.21
Утвердил	Петров Петар				06.21
Жилой дом №10.2 по г.п.				Стадия	Лист
Фасад в осях 1-19 Цветовое решение				С	36
				ИООО "Дана Астра"	

Установка декоративного короба кондиционера через систему канализации квартиры. Установка спутниковых антенн предусмотрена на кровле. Установка спутниковых антенн предусмотрена на кровле. Установка спутниковых антенн предусмотрена на кровле.

ул. Братская, 15
(дворовой)



СОГЛАСОВАНО
Зам. начальника управления по архитектуре и строительству
администрации Октябрьского района г. Минска
« 23 » 10 2023 г.
В. В. Судан

ООО «Дана Проперти Менеджмент»
СОГЛАСОВАНО
отдел перепланировок
« 23 » 10 2023 г.

Судан В.В.
АИУ

1. Выбор покрытия по каталогам, отличным от указанных в таблице на л.38, предварительно согласовать соответствие цветов с авторами проекта.
2. Декоративный состав отделки поверхностей в зоне №+300мм над уровнем отмости, крыльца, пола открытых балконов, а также вертикальных поверхностей плит открытых балконов и карнизов, наклонных поверхностей трапециевидных лоджий и козырька главного входа: Силикатно-силиконовая декоративная штукатурка по типу "Ceresit CT174", зерно 1мм, фунгицидная краска по типу "Ceresit CT 16" СТВ 1263-2001 (колеровать в тон декоративной штукатурки), гидроизоляция - гидроизолярующее покрытие по типу "Ceresit CR 80" СТВ 1543-2005, Слой клея по типу "Ceresit CT 190" СТВ 1621-2006, армированный одним слоем в зоне +2,5м от поверхности отмости, крыльца - двумя слоями одним слоем Плита минераловатная по проекту.
3. Декоративно-силиконовая декоративная штукатурка по типу "Ceresit CT174", зерно 1мм, фунгицидная краска по типу "Ceresit CT 16" СТВ 1263-2001 (колеровать в тон декоративной штукатурки), Слой клея по типу "Ceresit CT 190" СТВ 1621-2006, армированный одним слоем Плита минераловатная по проекту.
4. Декоративно-силиконовая декоративная штукатурка по типу "Ceresit CT174", зерно 1мм, фунгицидная краска по типу "Ceresit CT 16" СТВ 1263-2001 (колеровать в тон декоративной штукатурки), Слой клея по типу "Ceresit CT 190" СТВ 1621-2006, армированный одним слоем Плита минераловатная по проекту.
5. Сельма улова утепления смотри комплект АР3.
6. Пробные выкрасы в обязательном порядке согласовать с авторами проекта!

АВТОР ПРОЕКТА Цицинович Оля

Изм.	Кол.уч.	Лист	№ док.	Подпись	Дата
ГИП	Орлова Е.А.				06.21
ГАП	Барановский И.А.				06.21
Разработал	Середа				06.21
Проверил	Барановский И.А.				06.21
Норм. контр.	Барановский И.А.				06.21
Утвердил	Петров Петар				06.21

7-13.10.2- AP3

«Экспериментальный многофункциональный комплекс «Минск-Мир». Проект застройки. 13-я очередь строительства. Жилой дом №10.2по г/п.

Жилой дом №10.2 по г.п.

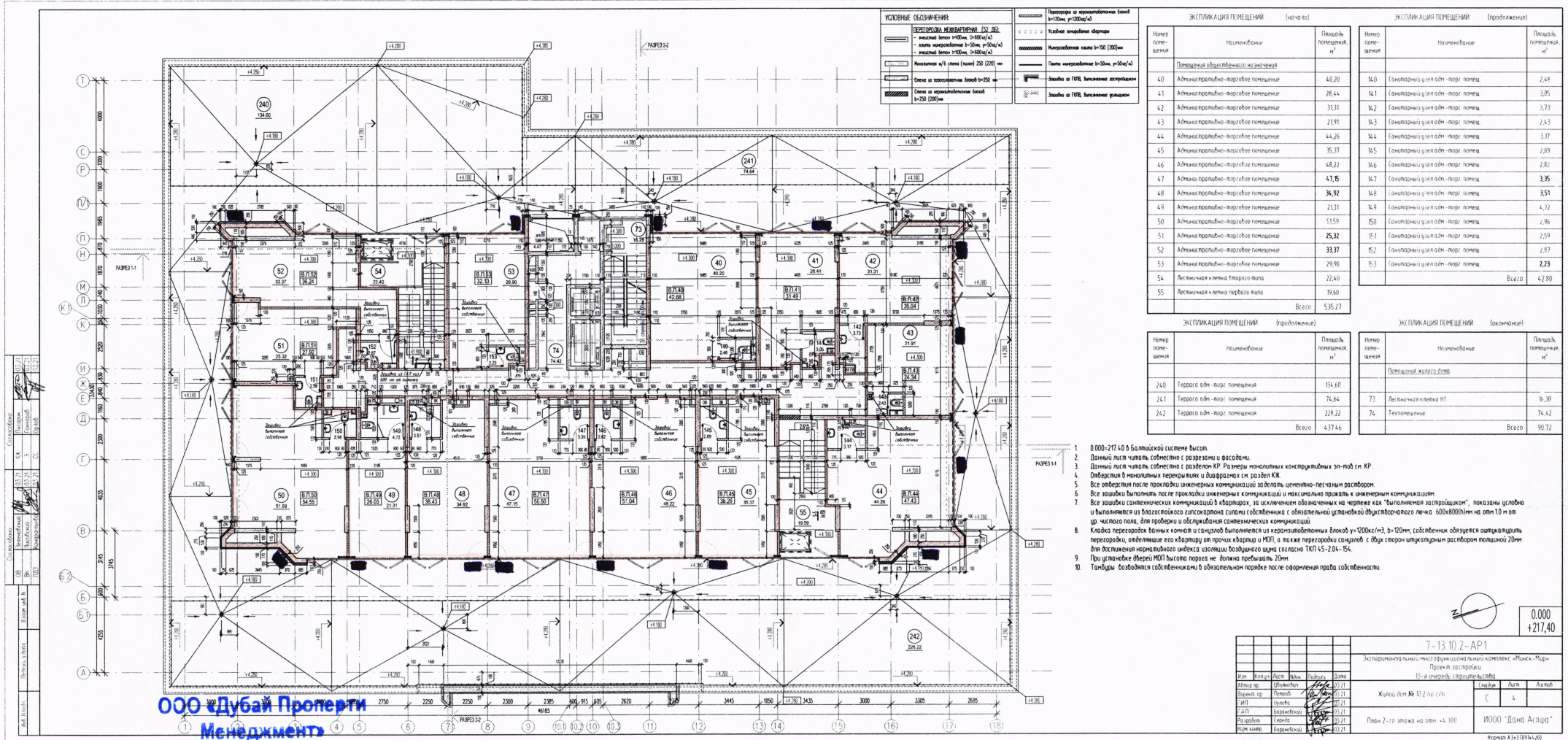
Фасад в осях 19-1
Цветовое решение

Стадия	Лист	Листов
С	37	

0.000
+218.30

ИООО "Дана Астра"
Формат А2

Братская, 15 (2 этаж)



ООО «Дубай Проперти Менеджмент»

СОГЛАСОВАНО

отдел перепланировок

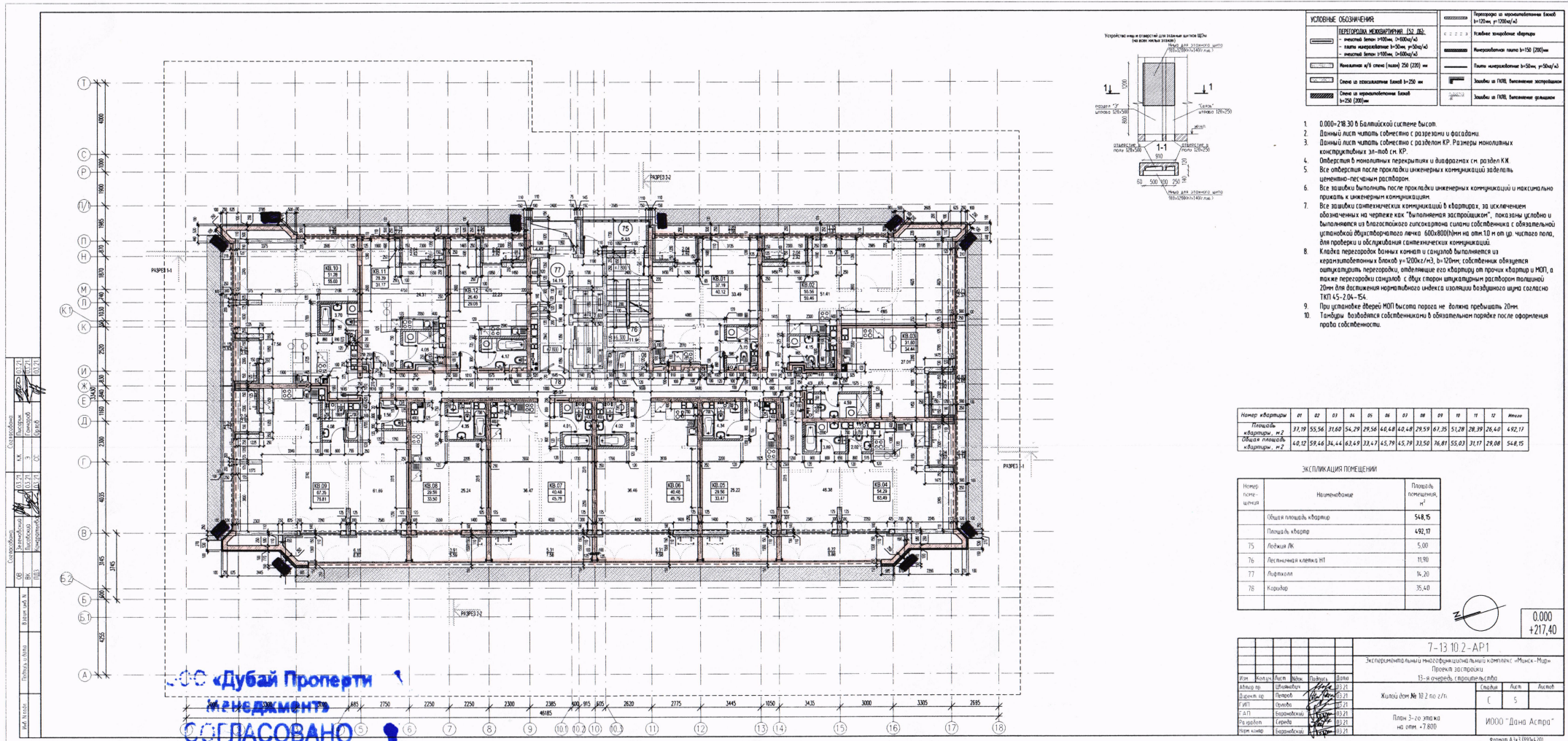
«23» 10 2023 г.

Судан В.В.

— место установки наружного блока кондиционера

СОГЛАСОВАНО
Зам. начальника управления по архитектуре и строительству администрации Октябрьского района г.Минска
«23» 10 2023 г.
Кавычкин

Братская, 15 (3 этаж)



УСЛОВНЫЕ ОБОЗНАЧЕНИЯ	Условия и характеристики боров
[Symbol]	Порожки и направляющие боров h=100мм, r=100мм/ш
[Symbol]	Полы в помещениях боров
[Symbol]	Напольное покрытие h=50мм, r=50мм/ш
[Symbol]	Полы керамические h=50мм, r=50мм/ш
[Symbol]	Плиты керамические h=50мм, r=50мм/ш
[Symbol]	Стекло в направляющих боров h=200 мм
[Symbol]	Защиты от ГИВ, Лезвийные заграждения

- 0.000+2.9.50 в Братской системе Бост.
- Панельный лист чашки совместно с разъемом и фасадным.
- Панельный лист чашки совместно с разъемом КР. Размеры монолитных конструктивных элементов ст. КР.
- Отверстия в монолитных перекрытиях и вазарных ст. разъем КЖ.
- Во всех отверстиях после прокладки инженерных коммуникаций заделать цементно-песчаным раствором.
- Все зашивки выполнять после прокладки инженерных коммуникаций и максимально прижать к инженерным коммуникациям.
- Все зашивки сантехнических коммуникаций в квартирах, за исключением обозначенных на чертеже как "выполняются заводскими", должны устроены и выполняться на технологическом сантехническом уровне с обязательной уплывкой сформированного леща 600х600мм на шаг 10 мм ш. чистого пола, для проверки и обеспечения сантехнических коммуникаций.
- Классы перегородок боров чашек и санузлов выполняются из керамзитобетонных блоков u=200мм/ш, h=120мм, собственные объявления осуществлять перегородки, отделяющие его квартиры от прочих квартир и МОП, а также перегородки санузлов с двух сторон штифтовым раствором толщиной 20мм для обеспечения нормального индекса изоляции воздушного шума согласно ТКП 45-2.04-04.
- При установке дверей МОП высота порога не должна превышать 20мм.
- Тандеры выполняются собственными в обязательном порядке после оформления права собственности.

№ п/п	Наименование	Кол-во	Единица измерения	Общая площадь
1	Площадь	37.19	55.56	31.60
2	Лобовая ЛК	54.29	29.56	40.48
3	Лесничная клетка ЛК	4.79	29.56	67.35
4	Лифтовая ЛК	4.79	32.56	76.81
5	Коридор	31.17	29.08	54.65

№ п/п	Наименование	Площадь помещений, м²
1	Общая площадь квартир	548.15
2	Площадь лифта	492.17
3	75 Лобовая ЛК	5.00
4	76 Лесничная клетка ЛК	11.90
5	77 Лифтовая ЛК	14.20
6	78 Коридор	35.40

«СОГЛАСОВАНО»
 «Дубай Проперти Менеджмент»
 сдел перепланировок
 «23» 10 2023 г.
 Судак В.В. *[Signature]*

■ - место установки наружного блока кондиционера

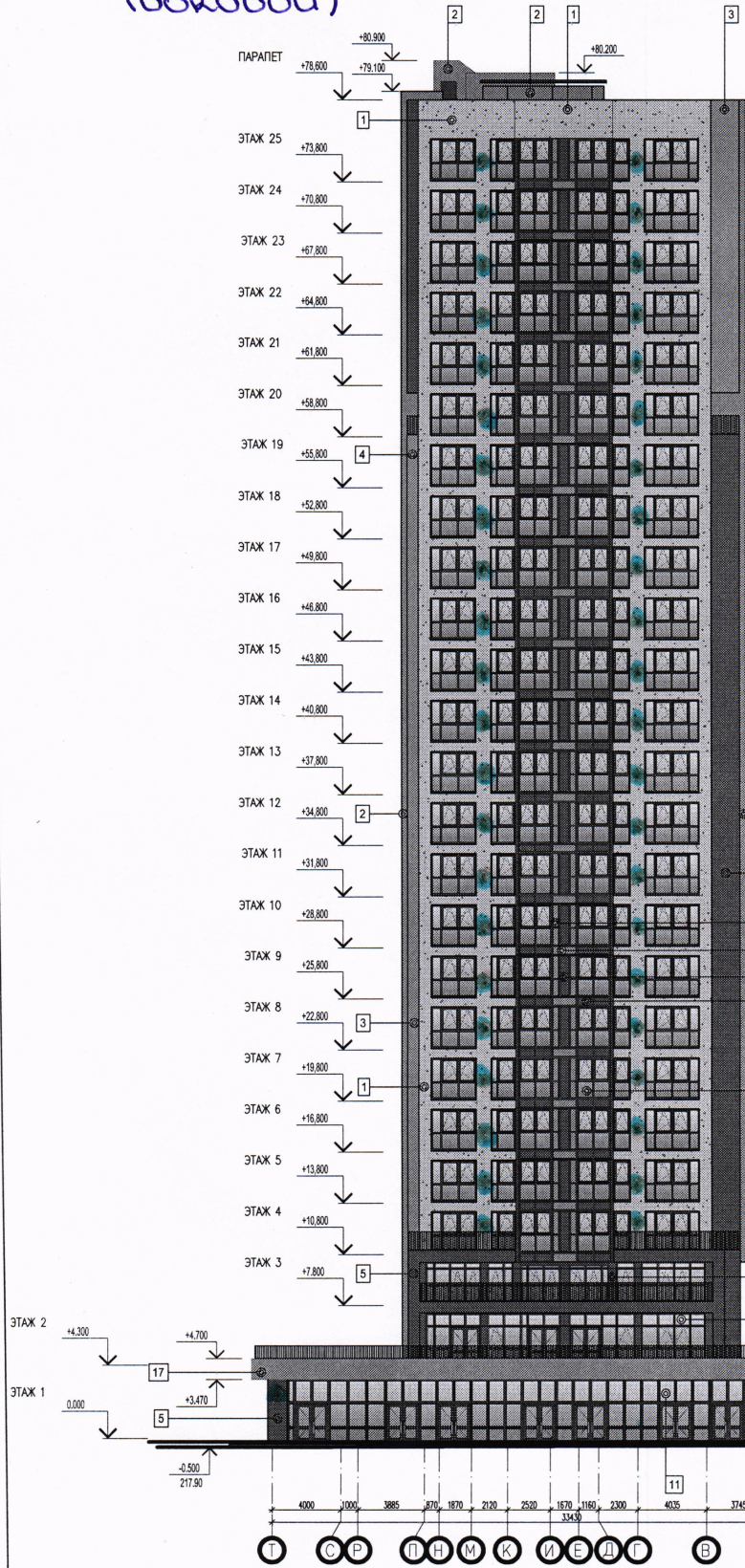
СОГЛАСОВАНО
 Зам. начальника управления по архитектуре и строительству администрации Октябрьского района г. Минска
 «23» 10 2023 г.
[Signature] ЧАБИКОВ

0.000
+217.40

№ п/п	Фамилия, И.О.	Подпись	Дата
1	Судак В.В.	[Signature]	01.21
2	Чабиков	[Signature]	01.21

Установка декоративного короба водоотведения конденсата наружного блока кондиционера через систему канализации квартиры. Установка спутниковых антенн предусмотрена на кровле. Установка спутниковых антенн предусмотрена на кровле. Установка спутниковых антенн предусмотрена на кровле.

ул. Братская, 15
(Боковой)



ВЕДОМОСТЬ НАРУЖНОЙ ОТДЕЛКИ ФАСАДОВ

№ ОТДЕЛКИ НА ФАСАДЕ	ЭЛЕМЕНТ ФАСАДА	ВИД ОТДЕЛКИ	КОЛЕР	ЦВЕТ ПО КАТАЛОГУ	ПРИМЕЧАНИЕ
1	Наружная стена, парапеты и балконы	Полупрозрачная силикатно-акриловая фасадная краска		CERESIT COLOUR SYSTEM 2017 LANTZAROTE LN 5	
2	Парапеты и балконы	Полупрозрачная силикатно-акриловая фасадная краска		CERESIT COLOUR SYSTEM 2017 DIAMOND NIGHT	
3	Отделка лоджий	Полупрозрачная силикатно-акриловая фасадная краска		PACIFIC PCS	5.1
4	Отделка лоджий	Полупрозрачная силикатно-акриловая фасадная краска		CERESIT COLOUR SYSTEM 2017 SAPPHIRE FJORD	
5	Наружная стена 1-го, 2-го и 3-го этажей	Металлическая штукатурка СТ 77		CERESIT МЕТАЛЛИЧЕСКАЯ ШТУКАТУРКА СТ 77 DANA1	
6	ОБЖ - покрытие стен и отделка лоджий, балконов, вывески			RAL 7021 BLACK GRAY	
7	Металлические ограды			RAL 7021 BLACK GRAY	
8	Отделка остовных панелей, вывески лоджий и балконов			RAL 7021 BLACK GRAY	
9	Вывески, отделка панелей			RAL 7021 BLACK GRAY	
10	Металлические ограждения крыльца			RAL 7021 BLACK GRAY	
11	Отделка остовных панелей, вывески, отделка стен			Серебро (штукатурка) RAL 7021 LITIGHT BLUE	1.1
12	Отделка лоджий			Синий (штукатурка) RAL 5002 - Ultramarine blue	
13	Отделка лоджий			Черный (штукатурка) RAL 7021 - BLACK GRAY	
14	Отделка лоджий			Черный	
15	Отделка лоджий - балконов, стен			RAL 7021 BLACK GRAY	
16	Отделка лоджий и балконов			CERESIT МЕТАЛЛИЧЕСКАЯ ШТУКАТУРКА СТ 77 DANA 12	
17	Парапеты лоджий	Металлическая штукатурка СТ 77		CERESIT МЕТАЛЛИЧЕСКАЯ ШТУКАТУРКА СТ 77 DANA 11	

СОГЛАСОВАНО
Зам. начальника управления по архитектуре и строительству администрации Октябрьского района г. Минска
«23» 10 2023г.
И. В. В. В. В.

С С «Дубай Проперти Менеджмент»

СОГЛАСОВАНО
И. В. В. В. В.

«23» 10 2023г.
И. В. В. В. В.

Боре покрытия по каталогам, отличным от указанных в таблице на л.38, предварительно согласовать соответствие цветов с авторами проекта.
Окрашивать фасады выполнять на подготовленной поверхности стены пробные выкраски габаритами не менее 0,5х0,5м и согласовать с авторами проекта.
Условный состав отделки поверхностей в зоне №+300мм над уровнем отмости, крыльца, пола открытых балконов, а также вертикальных плоскостей плит в зоне балкона и коридора, наклонных поверхностей трапециевидных лоджий и козырька главного входа:
Силикатно-силиконовая декоративная штукатурка по типу "Ceresit СТ174", зерно 1мм.
Фунгицидная краска по типу "Ceresit СТ 16" СТБ 1263-2001 (колеровать в тон декоративной штукатурки),
Гидроизоляция - гидроизоляционное покрытие по типу "Ceresit CR 90" СТБ 1543-2005.
Слой клея по типу "Ceresit СТ 190" СТБ 1621-2006, армированный одним слоем в зоне +2,4м от поверхности отмости, крыльца - двумя слоями) стеклоткати,
Плита минераловатная по проекту,
Слой по типу "Ceresit СТ 180" СТБ 1621-2006,
Штукатурка по типу "Ceresit СТ 17" "ProfGrunt" СТБ 1263-2001,
Основание:
Условный состав отделки поверхностей за исключением описанных в прим. 3:
Силикатно-силиконовая декоративная штукатурка по типу "Ceresit СТ174", зерно 1мм,
Фунгицидная краска по типу "Ceresit СТ 16" СТБ 1263-2001 (колеровать в тон декоративной штукатурки),
Слой клея по типу "Ceresit СТ 190" СТБ 1621-2006, армированный одним слоем в зоне +2,4м от поверхности отмости, крыльца - двумя слоями) стеклоткати,
Плита минераловатная по проекту,
Слой по типу "Ceresit СТ 180" СТБ 1621-2006,
Штукатурка по типу "Ceresit СТ 17" "ProfGrunt" СТБ 1263-2001,
Основание:
3. Схемы узлов утепления см. в приложении АРЗ.
4. Проектирование в обязательном порядке согласовать с авторами проекта!
7. Потолки балконов и лоджий, потолки галерей 1го этажа окрасить в белый цвет фасадной краской.

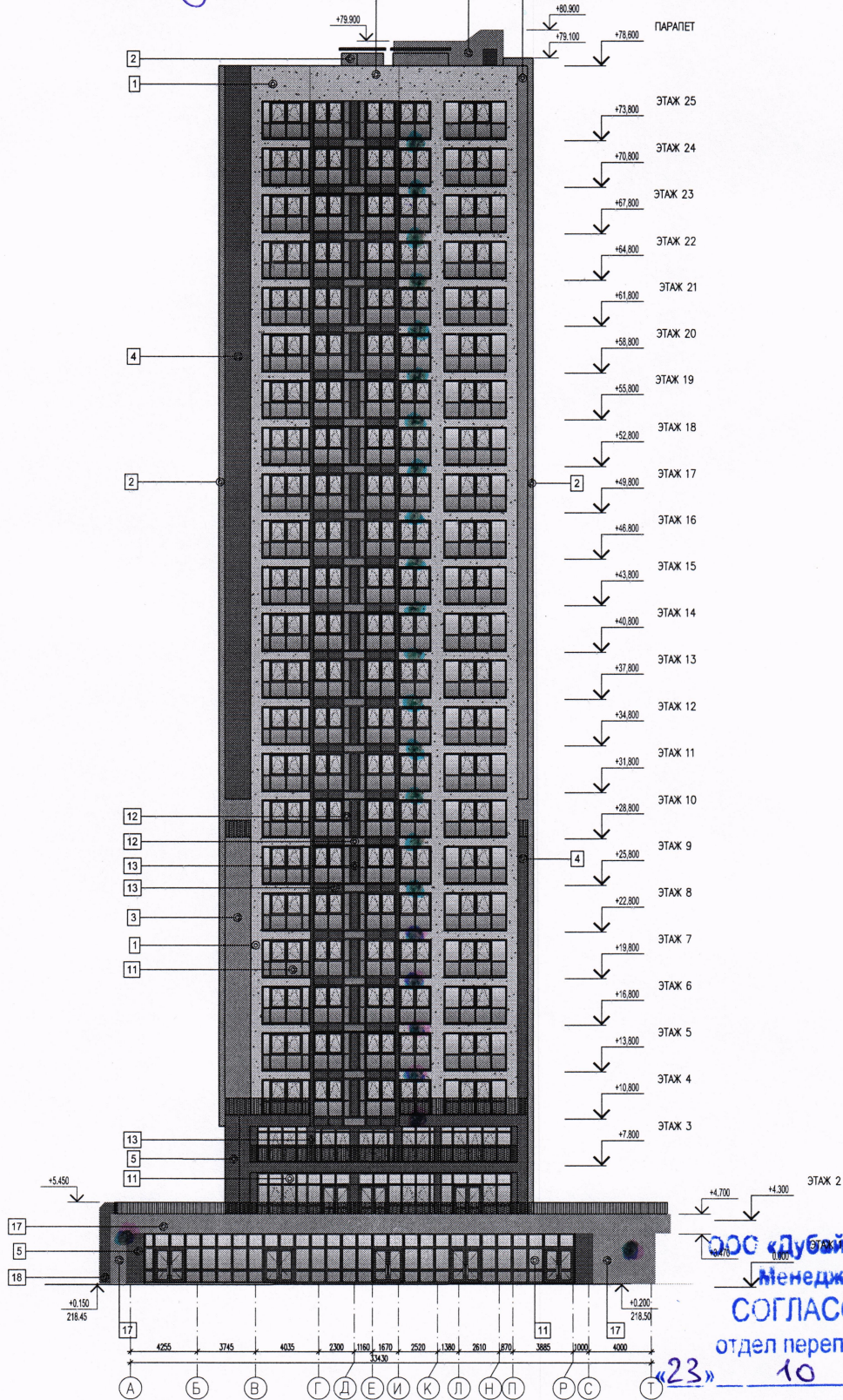
АВТОР ПРОЕКТА Цянжэнь Оля

Изм.	Кол.уч.	Лист	№ док.	Подпись	Дата
7	3	Изм.			06.23
5	1	Изм.			11.22
1	1	Изм.			06.21
ГИП	Орлова Е.А.				06.21
ГАП	Барановский И.А.				06.21
Разработал	Середа				06.21
Проверил	Барановский И.А.				06.21
Норм. контр.	Барановский И.А.				06.21
Утвердил	Петров Петар				06.21

7-13.10.2- АР3		
«Экспериментальный многофункциональный комплекс «Минск-Мир». Проект застройки, 13-я очередь строительства. Жилой дом №10.2 по г/п.		
Стдия	Лист	Листов
С	38	
Жилой дом №10.2 по г.п.		ИООО "Дана Астра"
Фасад в осях Т-А		
Цветовое решение		
Ведомость отделки фасада		

0.000
+218.30

ул. Братская, 15
(вид со стороны ул. Братская, 17)



СОГЛАСОВАНО
Зам. начальника управления по архитектуре и строительству администрации Октябрьского района г. Минска
« 23 » 10 2023
Иванчик

ООО «Дубай Проперти Менеджмент»
СОГЛАСОВАНО
отдел перепланировок
«23» 10 2023 г.

Судан В.В.
0.000
+218.30

АВТОР ПРОЕКТА Цвинович Оля

Изм.	Кол. уч.	Лист	N док.	Подпись	Дата
ГИП	Орлова Е.А.				06.21
ГАП	Барановский И.А.				06.21
Разработал	Серета				06.21
Проверил	Барановский И.А.				06.21
Норм. контр.	Барановский И.А.				06.21
Утвердил	Петров Петар				06.21

7-13.10.2- АР3		
«Экспериментальный многофункциональный комплекс «Минск-Мир». Проект застройки. 13-я очередь строительства. Жилой дом №10.2 по г/п.		
Жилой дом №10.2 по г.п.	Стадия	Лист
	С	39
Фасад в осях А-Т Цветовое решение	ИООО «Дана Астра»	

Изм. N подл. Дата
Водопровод и дат
Вентиляция
Конденсата
наружного блока кондиционера
для наружного блока кондиционера
(Экрана) для наружного блока кондиционера
вентиляции квартиры. Установка декоративного короба
канализации через систему канализации здания. Установка спутниковых антенн предусмотрена на кровле.

- Тон подборе покраски по каталогам, отличным от указанных в таблице на л.38, предварительно согласовать соответствие цветов с авторами проекта.
- Перед покраской фасадов выполнить на подготовленной поверхности стен пробные выкраски габаритами не менее 0,5x0,5м и согласовать с авторами проекта.
- Рекомендуемый состав отделки поверхностей в зоне h=+300мм над уровнем отмости, крыльца, пола открытых балконов, а также вертикальных плоскостей плит открытых балконов и карнизов, наклонных поверхностей трансформируемых лоджий и козырька главного входа:
- Силикатно-силиконовая декоративная штукатурка по типу "Ceresit CT174", зерно 1мм,
 - Грунтующая краска по типу "Ceresit CT 16" СТВ 1263-2001 (колоровать в тон декоративной штукатурки),
 - Гидроизоляция - гидроизолирующее покрытие по типу "Ceresit CR 80" СТВ 1543-2005,
 - Слой клея по типу "Ceresit CT 190" СТВ 1621-2006, армированный одним слоем (в зоне +2,5м от поверхности отмости, крыльца - двумя слоями) стеклосетки,
 - Плита минераловатная по проекту,
 - Клей по типу "Ceresit CT 180" СТВ 1621-2006,
 - Грунтовка по типу "Ceresit CT 17 "ProfiGrunt" СТВ 1263-2001.
- Основание:
- Рекомендуемый состав отделки поверхностей за исключением описанных в прим. 3:
 - Силикатно-силиконовая декоративная штукатурка по типу "Ceresit CT174", зерно 1мм,
 - Грунтующая краска по типу "Ceresit CT 16" СТВ 1263-2001 (колоровать в тон декоративной штукатурки),
 - Слой клея по типу "Ceresit CT 190" СТВ 1621-2006, армированный одним слоем (в зоне +2,5м от поверхности отмости, крыльца - двумя слоями) стеклосетки,
 - Плита минераловатная по проекту,
 - Клей по типу "Ceresit CT 180" СТВ 1621-2006,
 - Грунтовка по типу "Ceresit CT 17 "ProfiGrunt" СТВ 1263-2001,
 - Основание.
- Схемы узлов утепления смотри комплект АР3.
 - Пробные выкраски в обязательном порядке согласовать с авторами проекта!