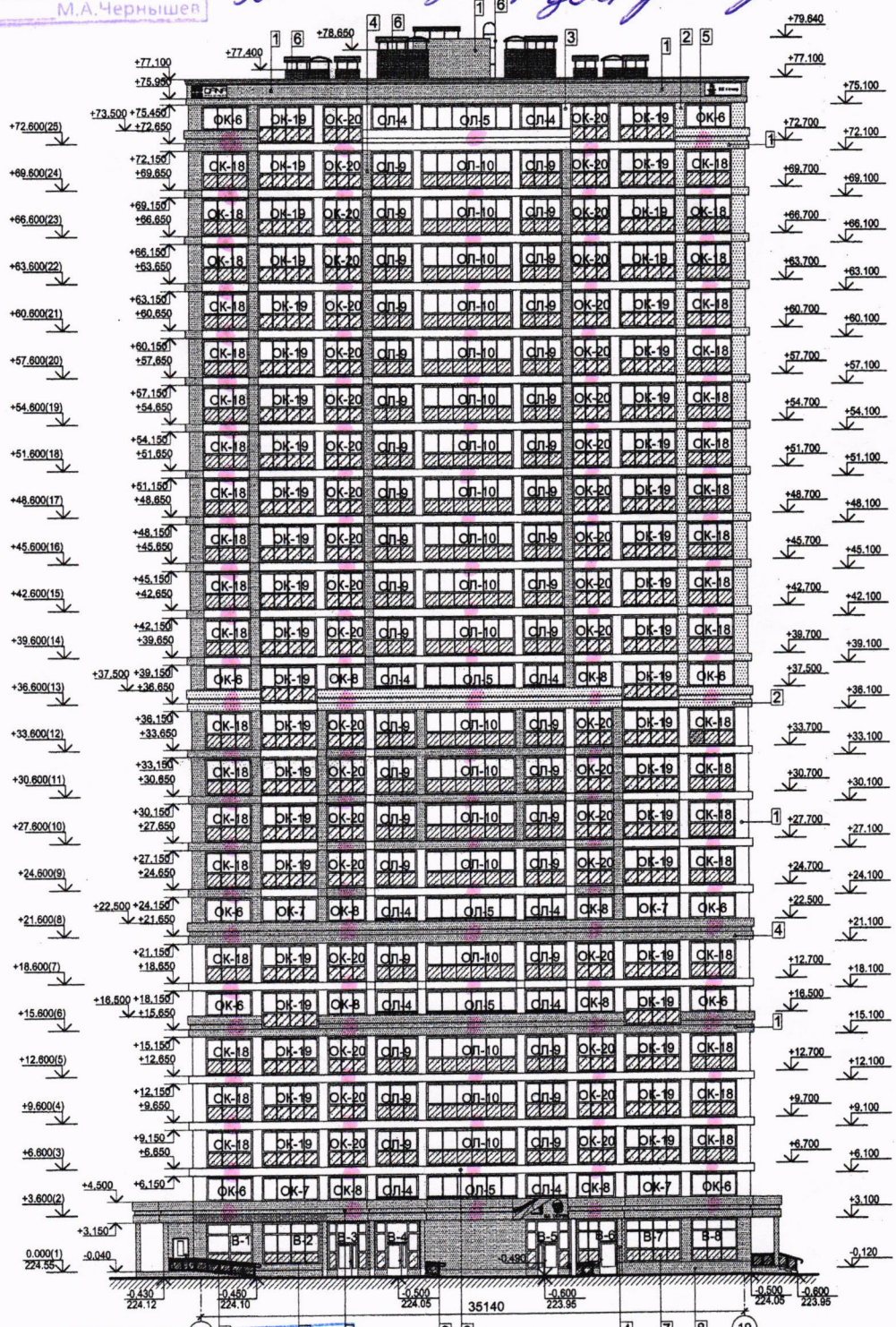


(збожової)

ул. Аннодромная 18

Водосточные конструкции в соответствии с проектом планировки квартала
Установить дефлекторы на кровле в цвет фасада

СОГЛАСОВАНО
ООО «Дубай Проперти Менеджмент»
Начальник участка
30.07.2021 г.
М.А.Чернышев



СОГЛАСОВАНО
Зам. начальника управления по архитектуре и строительству
администрации Октябрьского района г.Минска
30.07.2021 г.
М.А.Чернышев

1. Ведомость отделки фасадов см. л. 14.
2. Данный лист см. совместно с л. 12...14.
3. Цветовое решение фасадов см. л. 15...18.

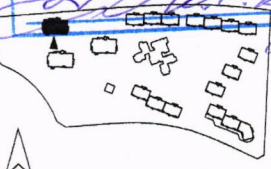
ОАО «Институт Белгоспроект»
АРХИВ

23.16-19.1-АР					
Экспериментальный multifunctional комплекс "Минск-Мир". 2-ая очередь строительства. Проект застройки. Многоквартирные жилые дома по г/п №№ 19.1-19.11					
Изм.	Коп.уч.	Лист	№ док.	Подпись	Дата
ГКП		Калугин			11.18
Нач.гр.		Петухова			11.18
Утвердил		Кучко			11.18
Проверил		Кучко			11.18
Разработал		Нинютина			11.18
Н. контр.		Петухова			11.18

Дом № 19.1 по г/п	Стадия	Лист	Листов
	С	11	
Фасад в осях 1-19			ОАО "Институт Белгоспроект"

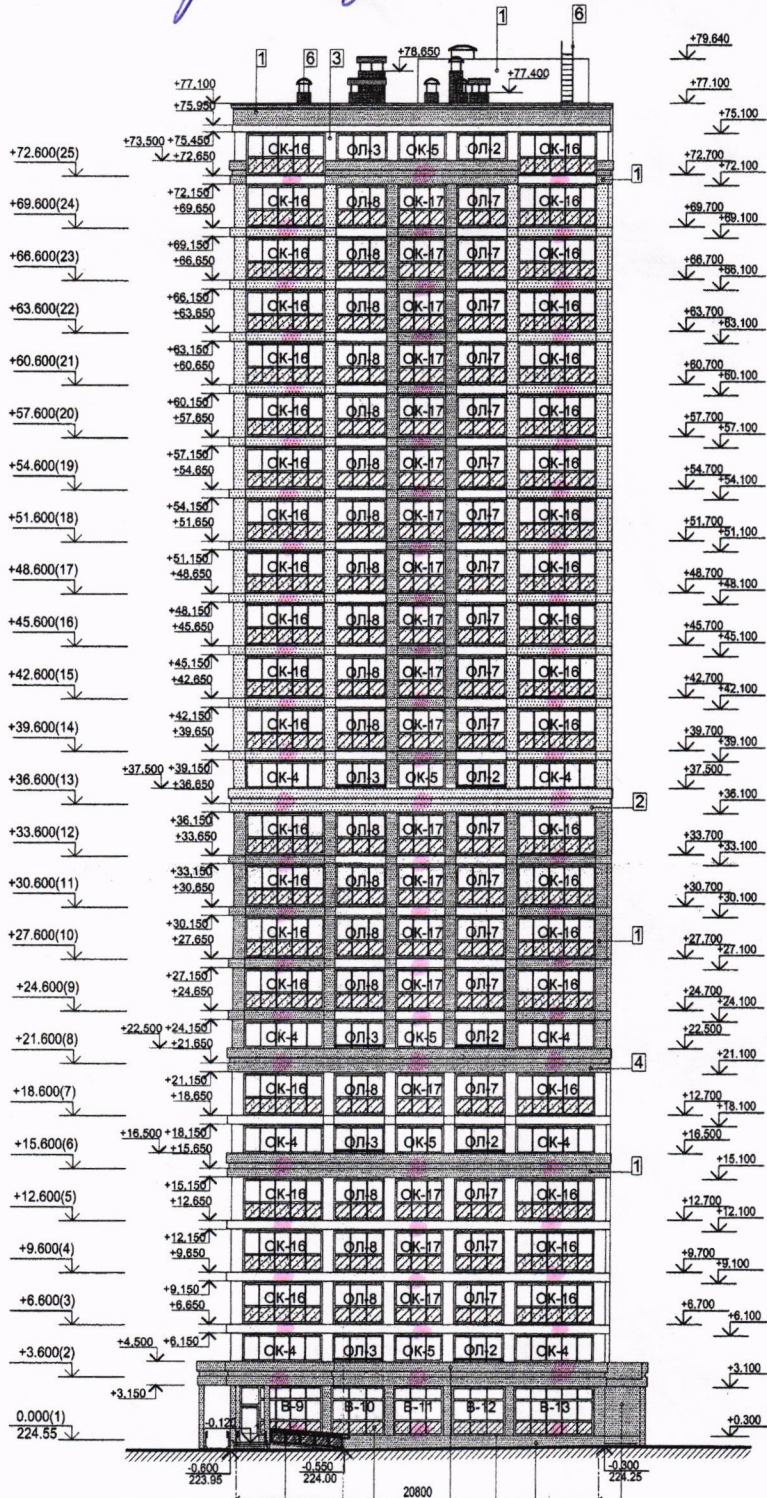
Формат А2

Имя, № подл., Подпись и дата



ул. Криволикая 18

Водоотведение конденсата внешнего блока кондиционера выполнять через систему канализации квартиры. Установка декоративного короба (экрана) для наружного блока кондиционера должна соответствовать цвету фасада здания. Установка спутниковых антенн предусмотрена на кровле.



СОГЛАСОВАНО
Зам. начальника управления по архитектуре и строительству
администрации Октябрьского района г. Минска
«17» 08 2021
[Signature]

СОГЛАСОВАНО
ООО «Дубай Проперти Менеджмент»
Начальник участка
«17» 08 2021
М.А. Чернышев

1. Ведомость отделки фасадов см. л. 14.
2. Данный лист см. совместно с л. 11, 12, 14.
3. Цветовое решение фасадов см. л. 15...18.

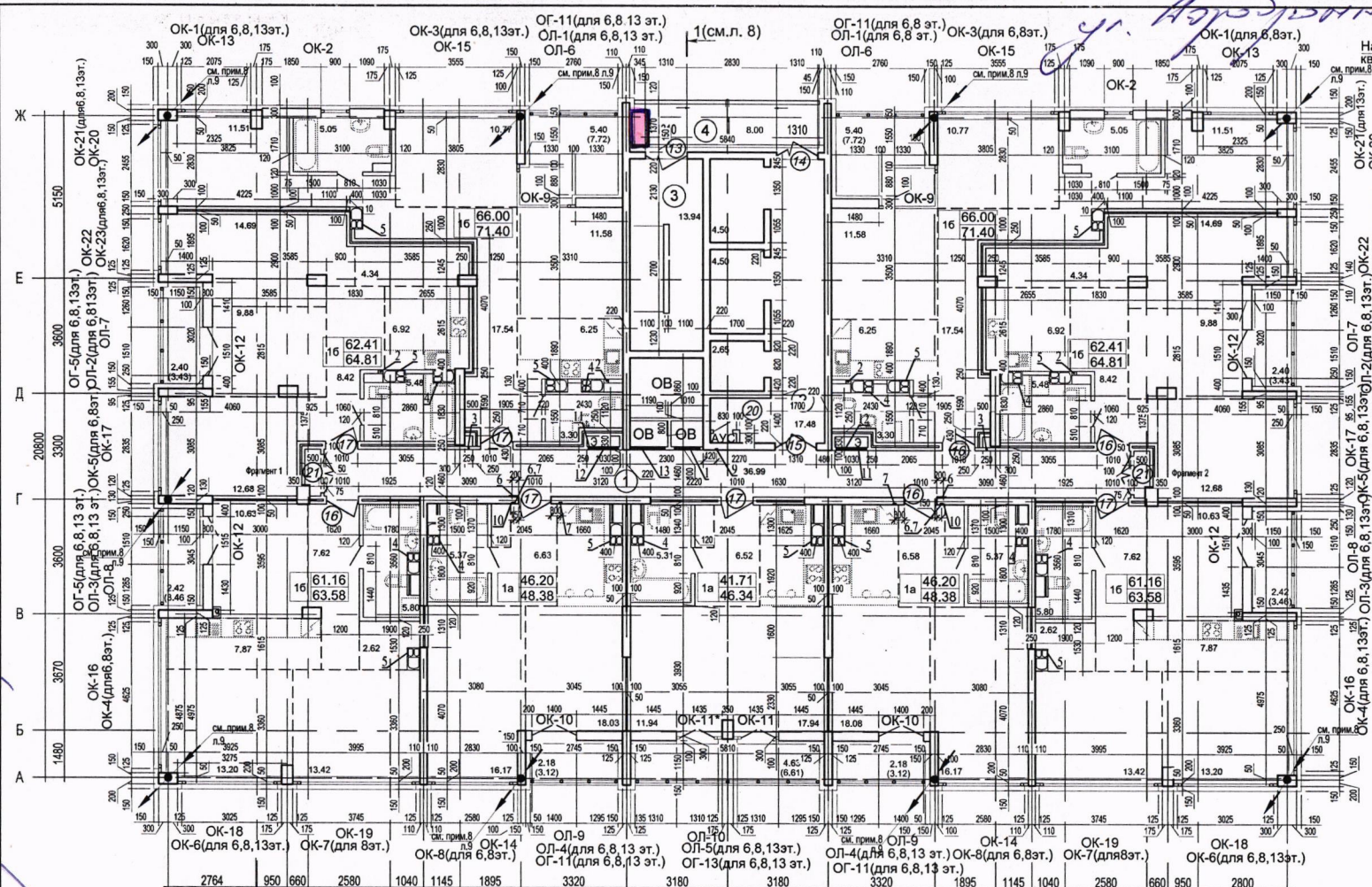
ОАО «Институт Белгоспроект»
АРХИВ

Имя и дата	Подпись и дата	Взаимный инв. №



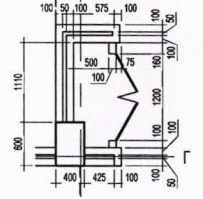
23.16-19.1-AP			
Экспериментальный многофункциональный комплекс "Минск-Мир". 2-я очередь строительства. Проект застройки. Многоквартирные жилые дома по г/п №№ 19.1-19.11			
Изм.	Кол.ч.	Лист № док	Подпись
ГКП	Калгушзон	11.18	
Нач.гр.	Петухова	11.18	
Утвердил	Кушко	11.18	
Проверил	Кушко	11.18	
Разработал	Ньянглина	11.18	
Н. контр.	Петухова	11.18	
Дом № 19.1 по г/п			Стадия
Фасад в осях А-Ж			Лист
			Листов
			С 13
			ОАО "Институт Белгоспроект"
			Формат А2

ул. Аэрапорт, 18



Наименование квартиры по типам	1a 39.23	Площадь квартиры, м ²
	41.12	Общая площадь квартиры, м ² по СНБ 5.02.04-03 (включая неотапливаемые помещения с коэффициентом 0,7)

Фрагмент 1, 2 (зеркально)



Водоотведение 16 конденсата внешнего блока кондиционера выполнять через систему канализации квартиры. Установка декоративного короба (экрана) для наружного блока кондиционера должна соответствовать цвету фасада здания. Установка спутниковых антенн предусмотрена на кровле.

ООО «Дубай Проперти Менеджмент»
СОГЛАСОВАНО
отдел перепланировок

СОГЛАСОВАНО
Начальник управления по архитектуре и строительству администрации Октябрьского района г.Минска

«01» 06 2023г.
Сурале В.В.

«01» 106 2023г.
Сурале В.В.

- По низу оконных проемов выполнить кладку из ячеистобетонных блоков шириной 300мм и высотой 200 мм от верха плиты перекрытия с утеплением минераловатными плитами шириной 100 мм с наружной стороны, кроме проемов с заполнением блоками ОК-6, ОК-8, ОК-10, ОК-27, ОК-29, ОК-31, ОК-35 и блоками ОК-19. Для этих проемов высота подоконной части от верха плиты перекрытия - 1000 мм.
- Предусмотреть заделку штрабы глубиной 10мм в стене из монолитного бетона для прокладки кабеля к кнопке звонковой (h=1500мм) в количестве 2 шт.
- Подвесной съемный потолок выполнить типа "Армстронг" по металлическому каркасу, площадь потолка 17,5 м².
- Монтажную схему водосточной системы, спецификацию элементов водосточных труб см. л. 10.
- Участки монолитных стен, обозначенные линией типа оштукатурить раствором толщиной не менее 15 мм.
- Условные обозначения материалов внутренних стен и перегородок см. л. 12.

23.16-19-1-AP

Экспериментальный multifunctional комплекс "Минск-Мир".
2-ая очередь строительства. Проект застройки.
Многоквартирные жилые дома по г/п №19-1-19.
Дом № 19.1 по г/п
Стадия Лист Листов
C 5
Кладочный план 3-15 этажей ИООО "Дана Астра"

Экспликация помещений			Экспликация отверстий (начало)				Экспликация отверстий (окончание)			
N кв	Наименование	м2	Тип отв.	Размеры В x Д x Н	Отм. низа	Назначение	Тип отв.	Размеры В x Д x Н	Отм. низа	Назначение
1		8,00	1	800 x 500	на 250 от пола	ОВ (ДУ)	7	ниша Ø75 глубина 40 мм	на 300 мм от пола	Э под розетку (освещение)
2		150	3	150 x 350	на отп. пола	ВК	8	ниша Ø75 глубина 40 мм	на 300 мм от пола	Э под выключатель (освещение)
3		250	4	250 x 400	на 800 от пола	ВК в перегородке (лючок)	9	ниша Ø75 глубина 40 мм	на 1500 мм от пола	Э под выключатель (освещение)
4		170	2	170 x 250	на отп. пола	ОВ	10	Штраба 20x20 мм высотой 300мм от подготовки пола	на отп. пола	Э, ССВ
5		250	2	250 x 250	на отп. пола	ОВ	11	950 x 1050	на 1000 мм от пола	Э, ССВ
6		Штраба 10x10 мм высотой 1500 мм от пола				Э (освещение)	12	300 x 300	на 400 от потолка	Э (лючок)
							13	1100 x 400	+5,900	ОВ (ДУ)

Н. контр.